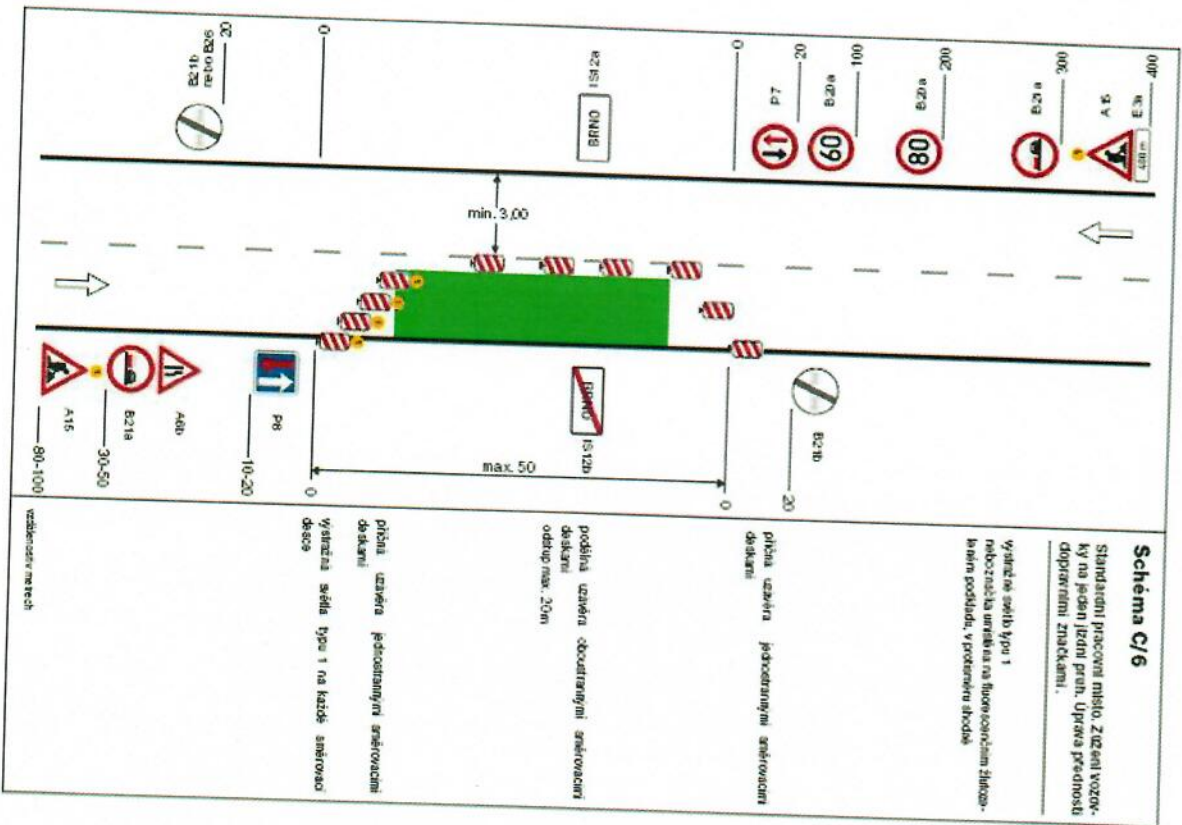
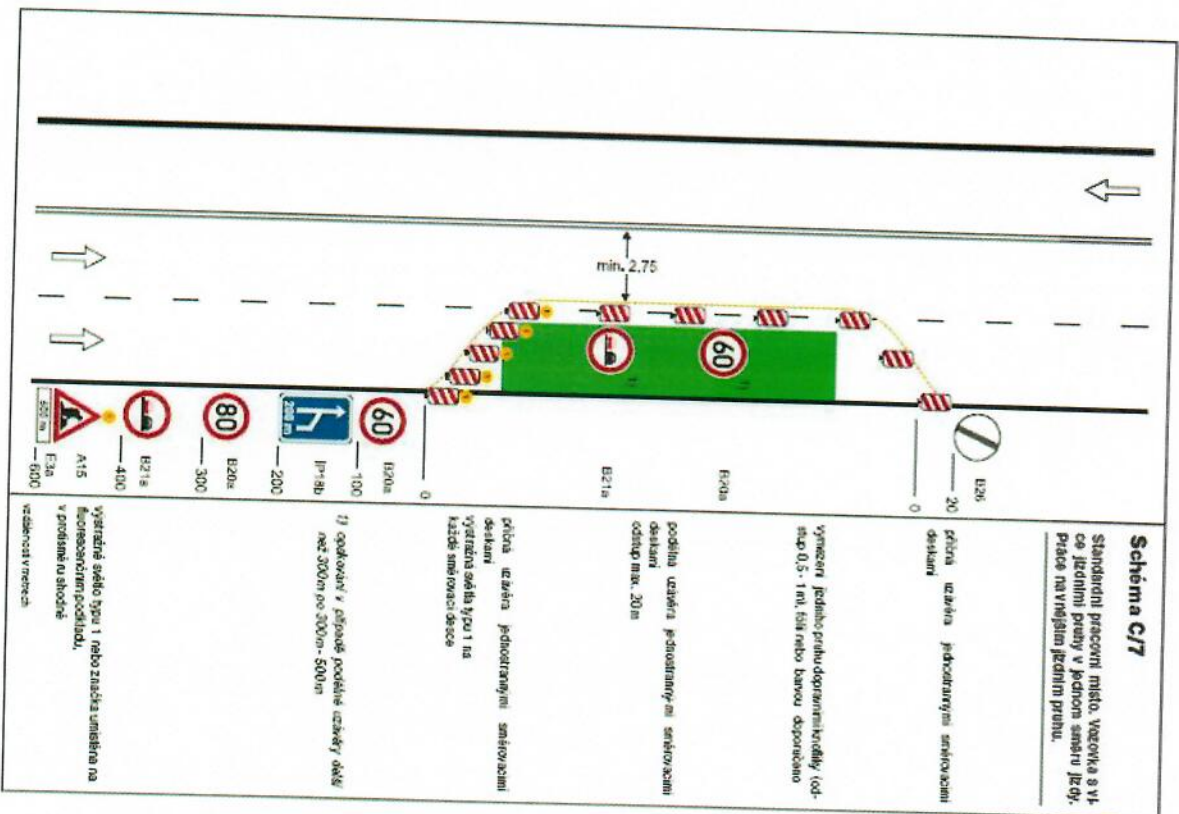
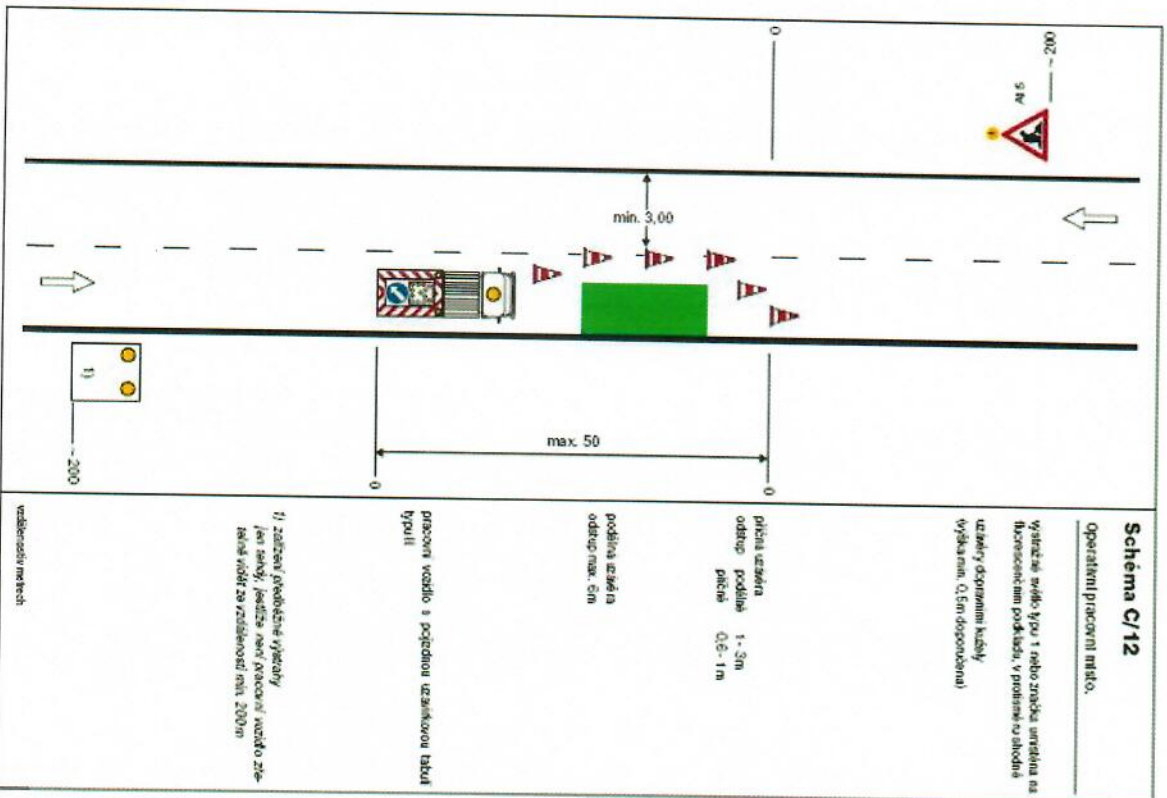
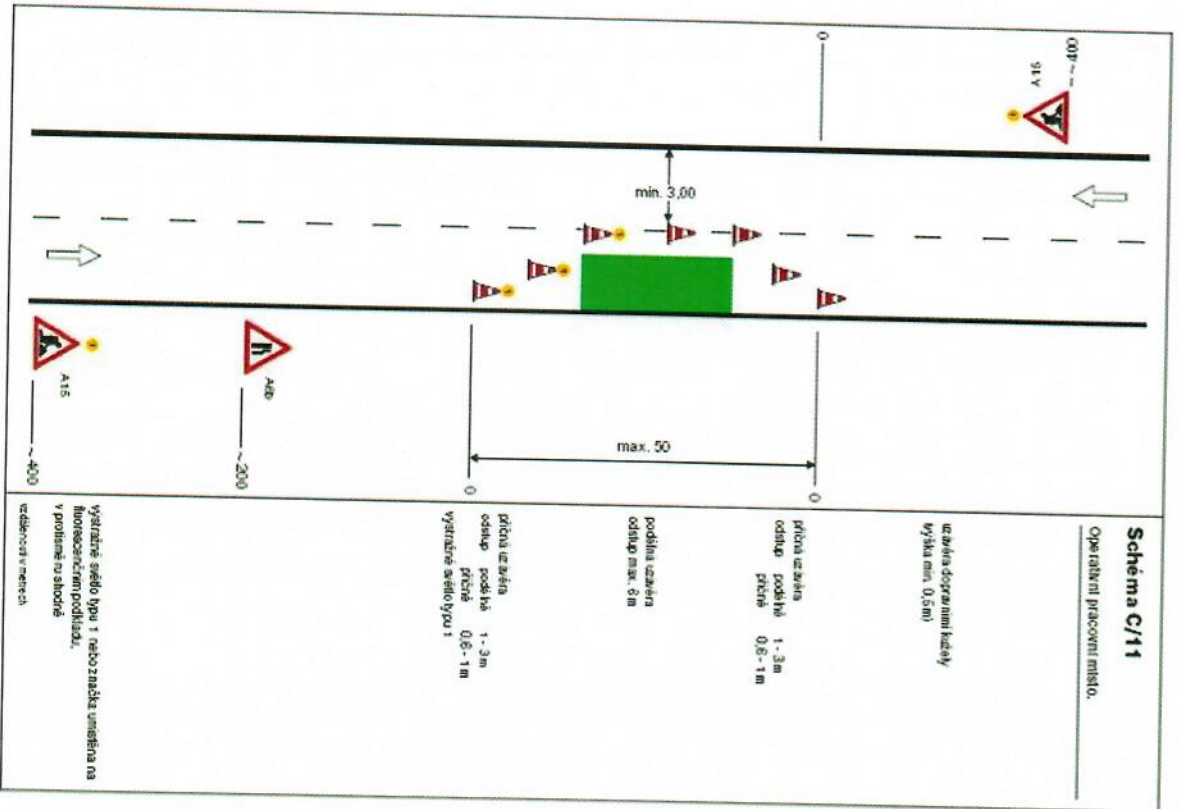


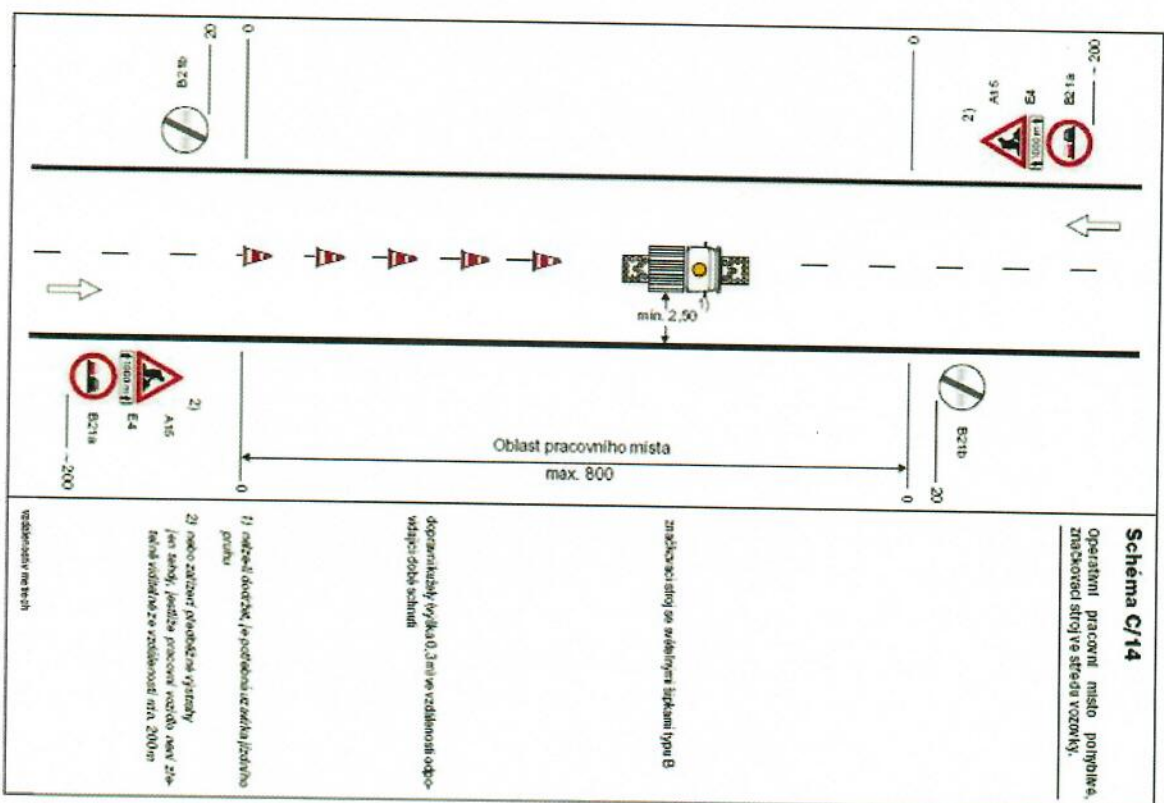
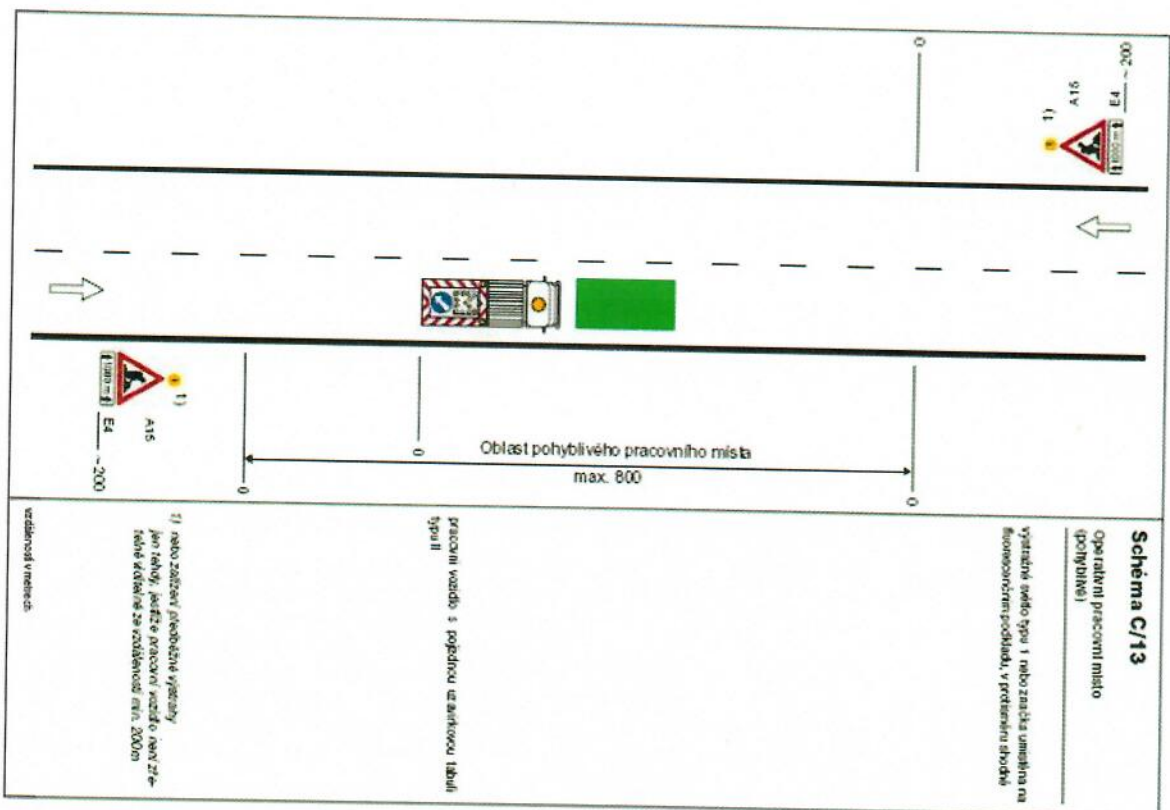
SCHEMATA PRO OZNAČENÍ PRACOVNÍCH MÍST MIMO OBCE



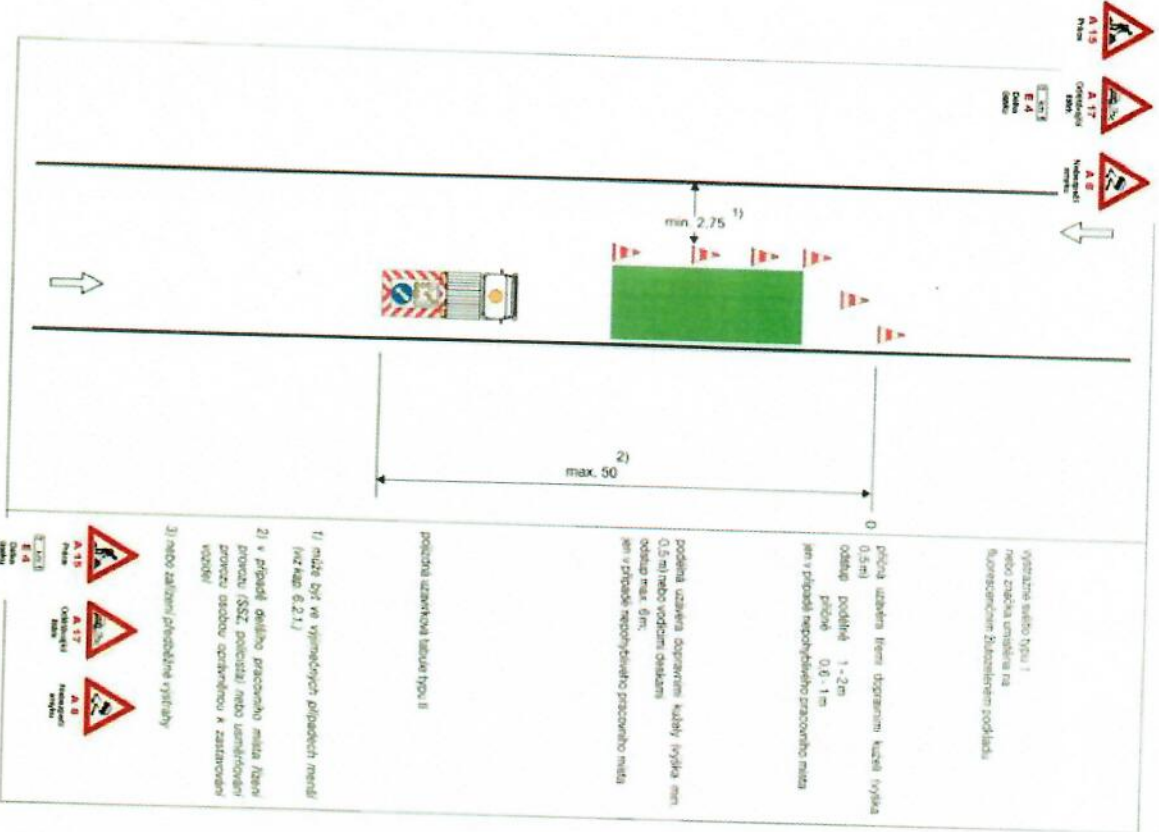
SCHEMATA PRO OZNAČENÍ PRACOVNÍCH MÍST MIMO OBCE







Operativní pracovní místo při udržbě porvrtlu, krajnic a příkopů při ústorné dlnostl



výstražné světlo typu I
nebo značka umístěná na
blízkostech blízcejšího podkladu

přítoka udržena třem dopravním kuzel výška
0,5 m)
odstup podkladě 1 - 2 m
odstup přítoka 0,0 - 1 m
jen v případě nepříčného pracovního místa

podklad udržena dopravním kuzel výška min.
0,5 m) nebo vodním ovislým
odstup max. 6 m;
jen v případě nepříčného pracovního místa

policezná uzavírací látka typu II

¹⁾ může být ve výjimečných případech menší
(viz kap. 6.2.1)

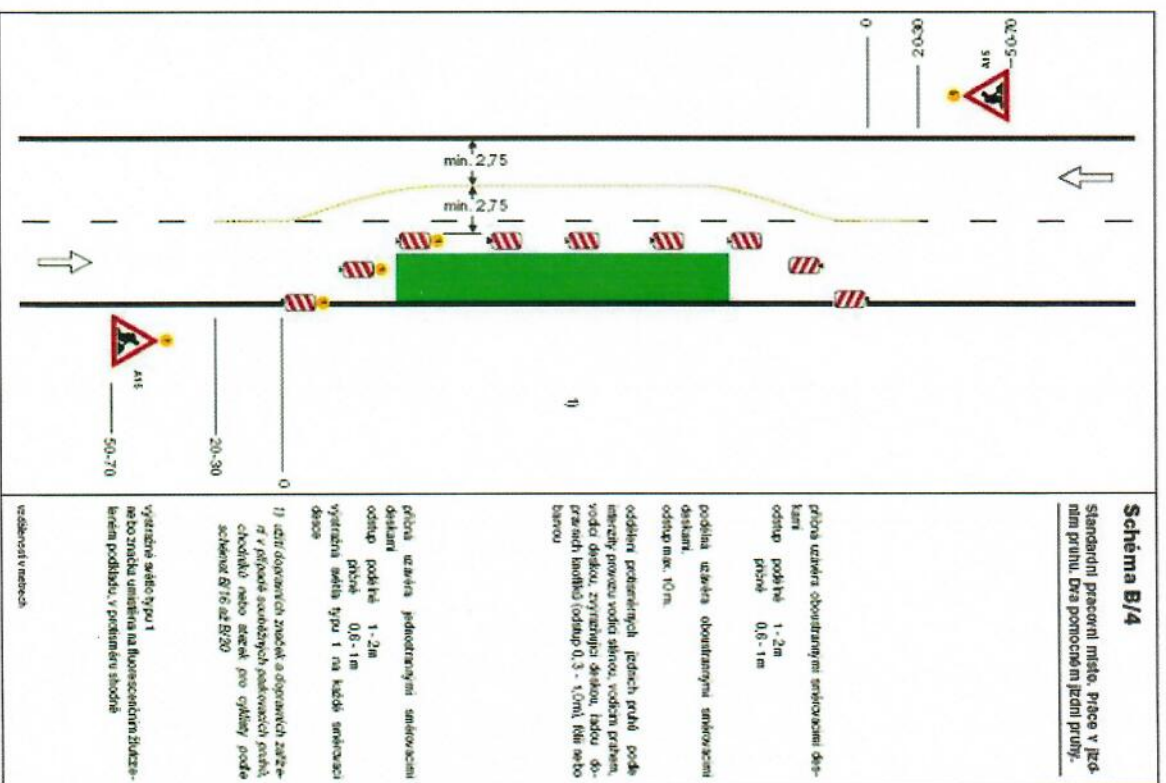
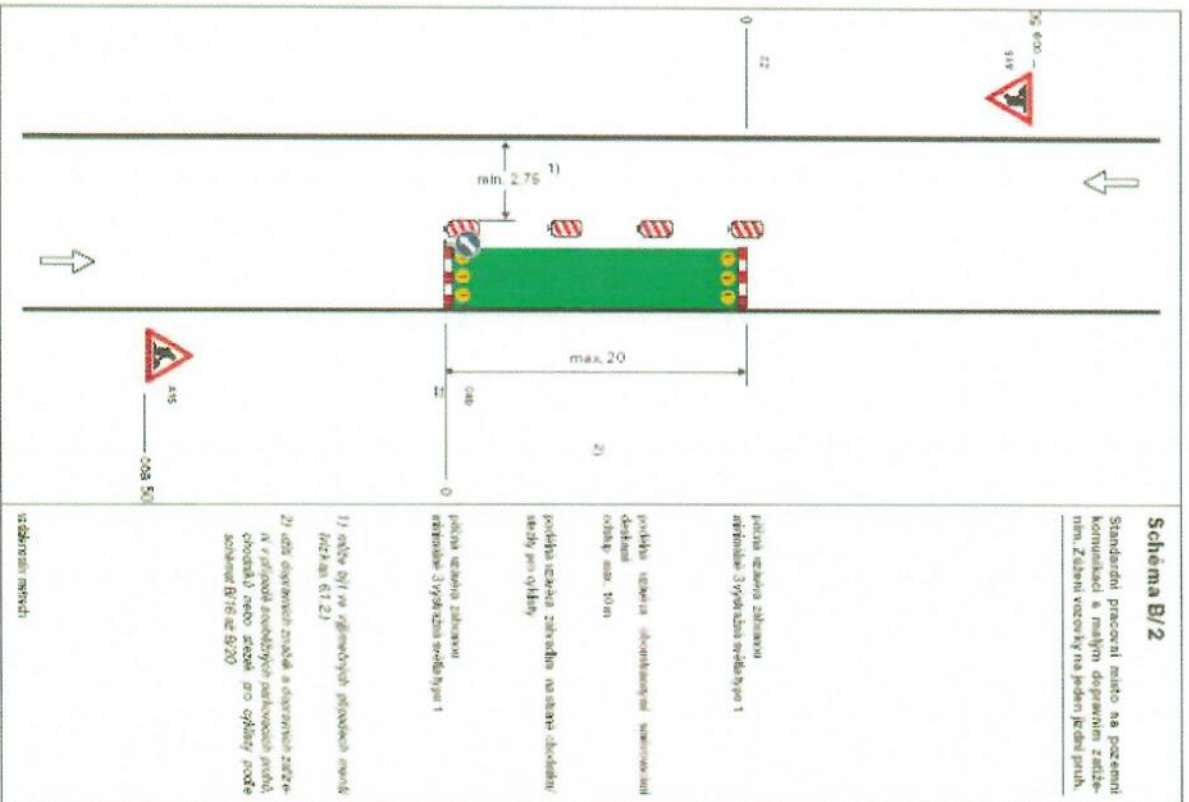
²⁾ v případě delšího pracovního místa lze
provést (SSZ) policezní nebo uzavírací
prvky naech odpravnou k zastavení
vozidel

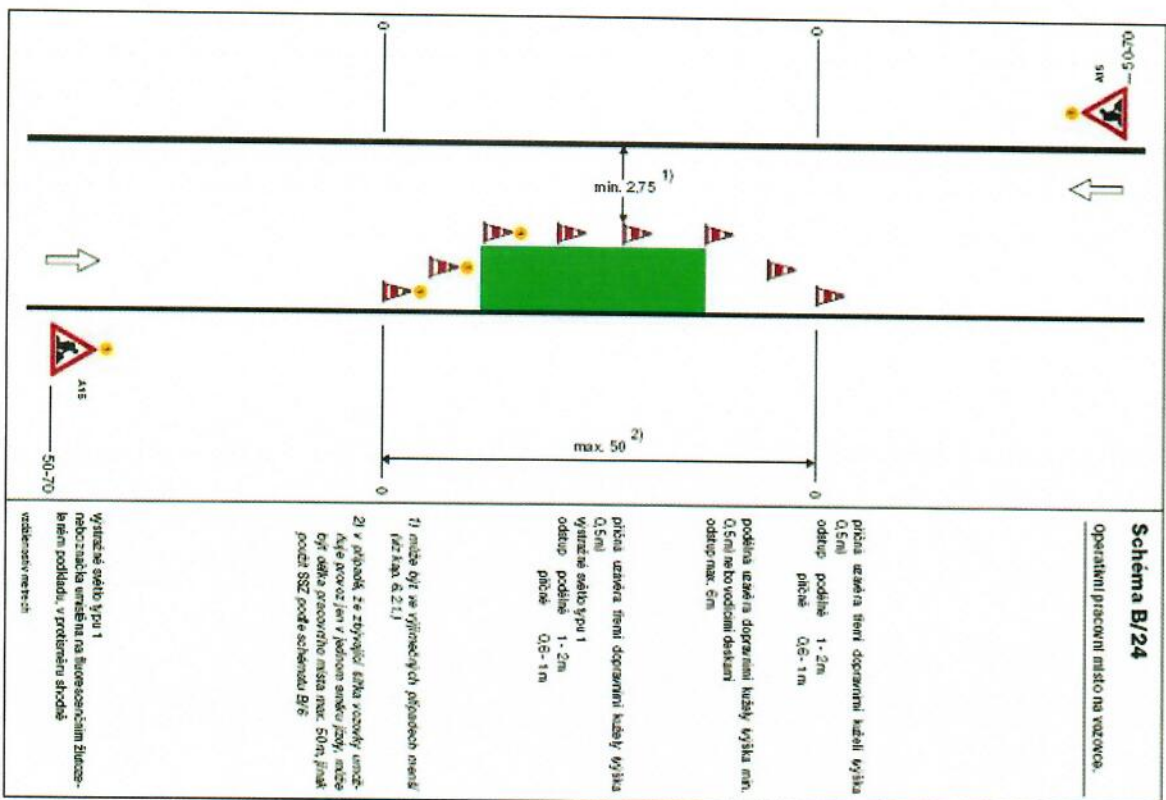
³⁾ nebo zařízením přehledně vyřizit



Operativní pracovní místo při udržbě povrtlu, krajnic a příkopů - při ústorné práci







Schema B/24

Operační pracovní místo na vozovce.

přibližná uzavřená třetí dopravní kategorie výška 0,5 m
odstup podlahy 1-2 m
příčné 0,6-1 m

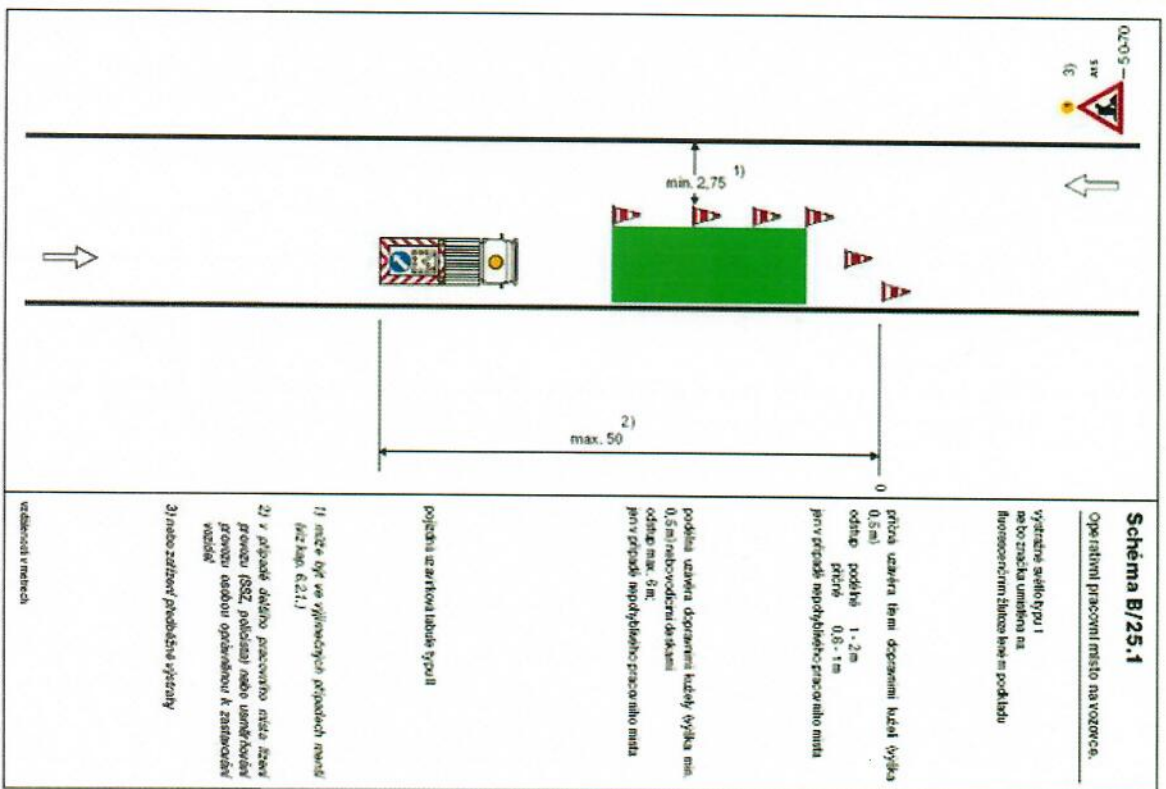
podřadná uzavřená dopravní kategorie výška min. 0,5 m nebo vodící deskami
odstup max. 6 m

přibližná uzavřená třetí dopravní kategorie výška 0,5 m
výškové světlo typu 1
odstup podlahy 1-2 m
příčné 0,6-1 m

1) místo být nevyhledávaných příjezdůch navedl (viz kap. 6.2.11)

2) v případě, že zbyvající šířka vozovky umožňuje provoz jen v jednom směru jízdy, místo být odlišné pracovní místo max. 50 m, jinak podle SSZ podle schématu B/6

výškové světlo typu 1 nebo značka umístěná na fluorescenčním žlutobílém podkladě, v protisměru směru vjezdu vozů



Schema B/25.1

Operační pracovní místo na vozovce.

výškové světlo typu 1 nebo značka umístěná na fluorescenčním žlutobílém podkladě

přibližná uzavřená třetí dopravní kategorie výška 0,5 m
odstup podlahy 1-2 m
příčné 0,6-1 m
přív. příčce nepodřadného pracovního místa

podřadná uzavřená dopravní kategorie výška min. 0,5 m nebo vodící deskami
odstup max. 6 m
přív. příčce nepodřadného pracovního místa

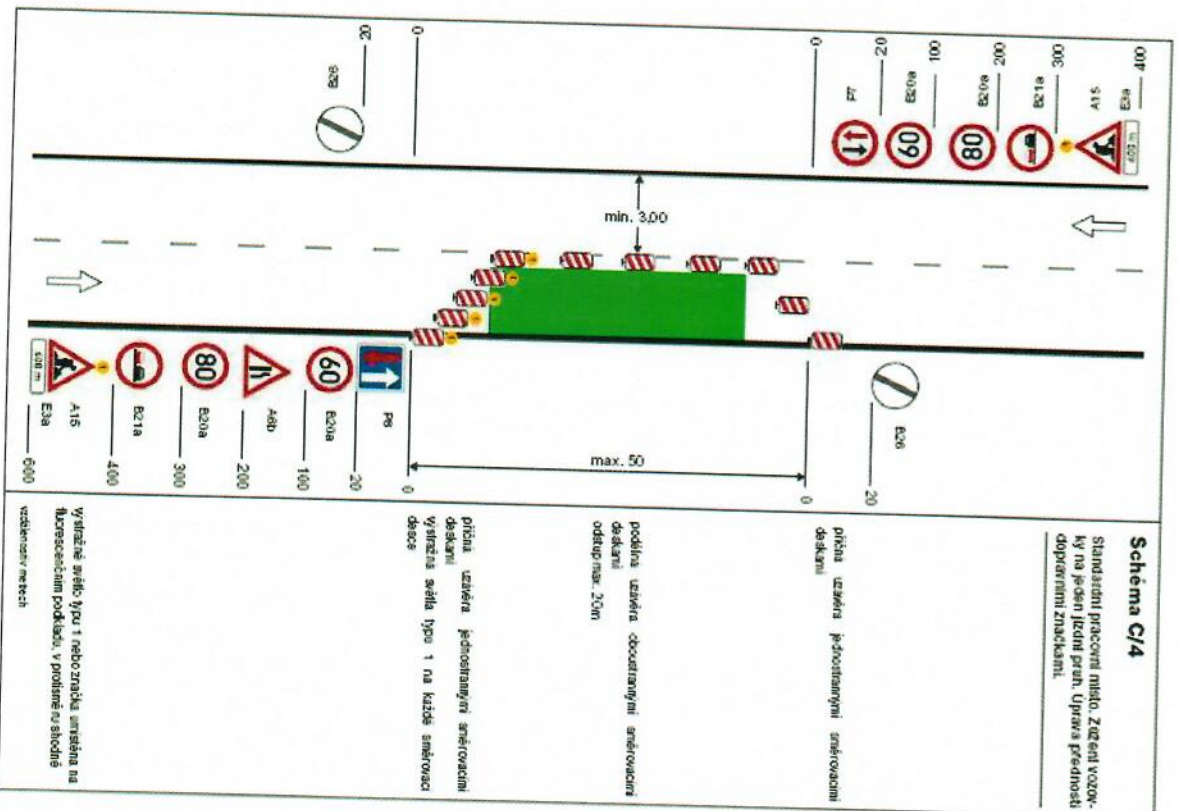
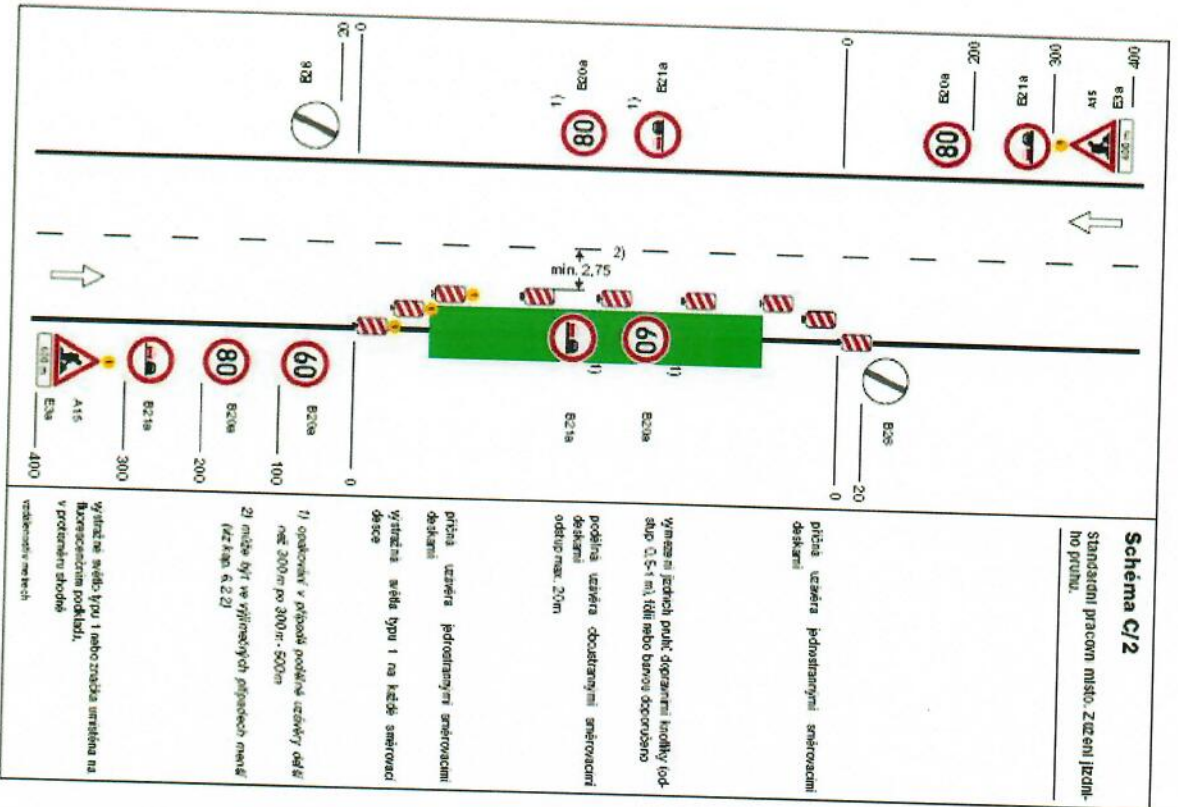
pojezda uzavřená kategorie typu II

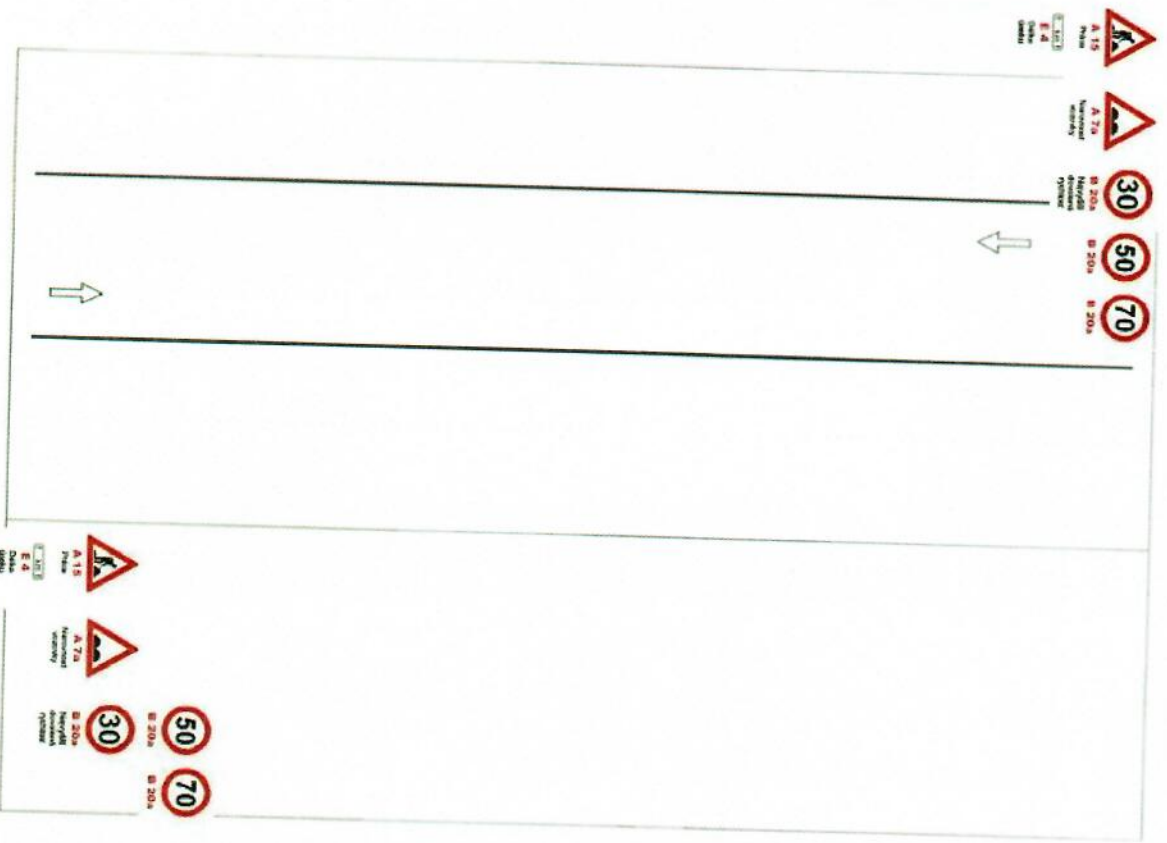
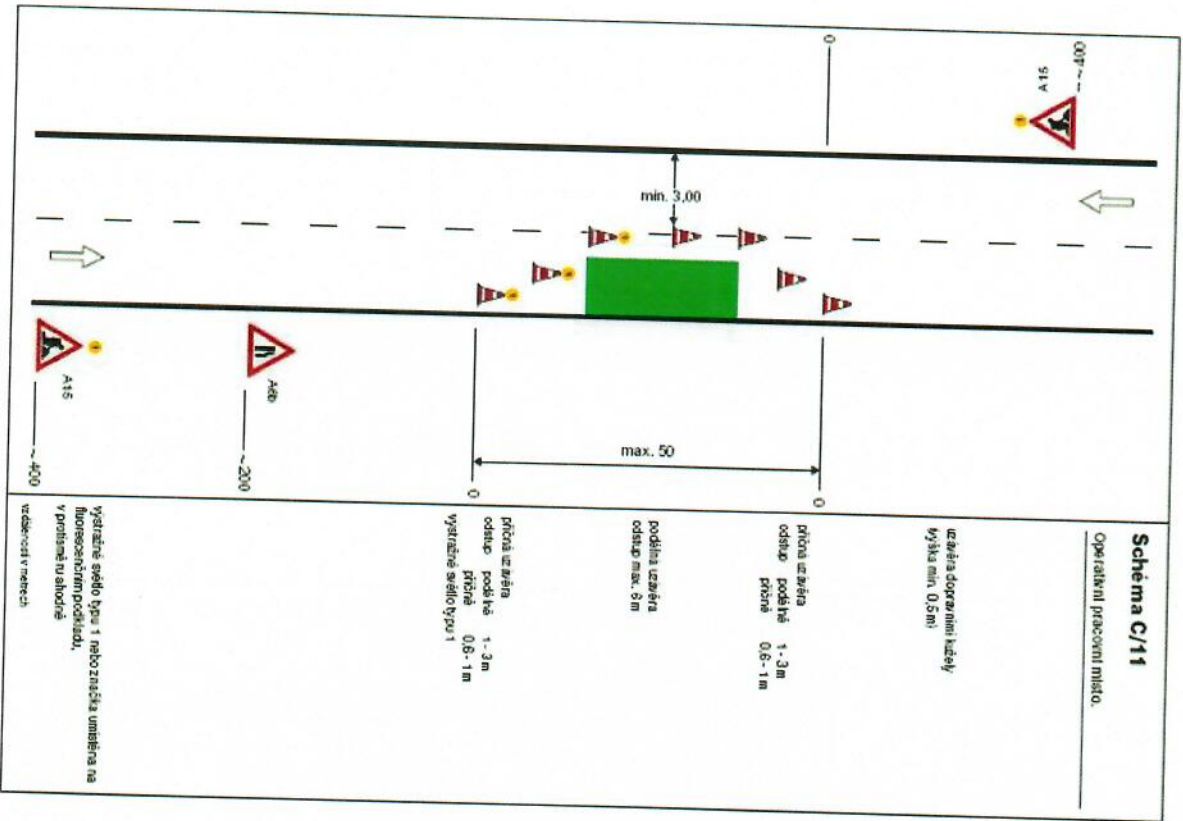
1) místo být nevyhledávaných příjezdůch navedl (viz kap. 6.2.11)

2) v případě dalšího pracovního místa žlutobílém podkladě (SSZ, polokoule nebo umělého světla provozu osobou operativní k zastavení vozidel

3) místo zastřev předloženo výškově

viditelnosti vlněných





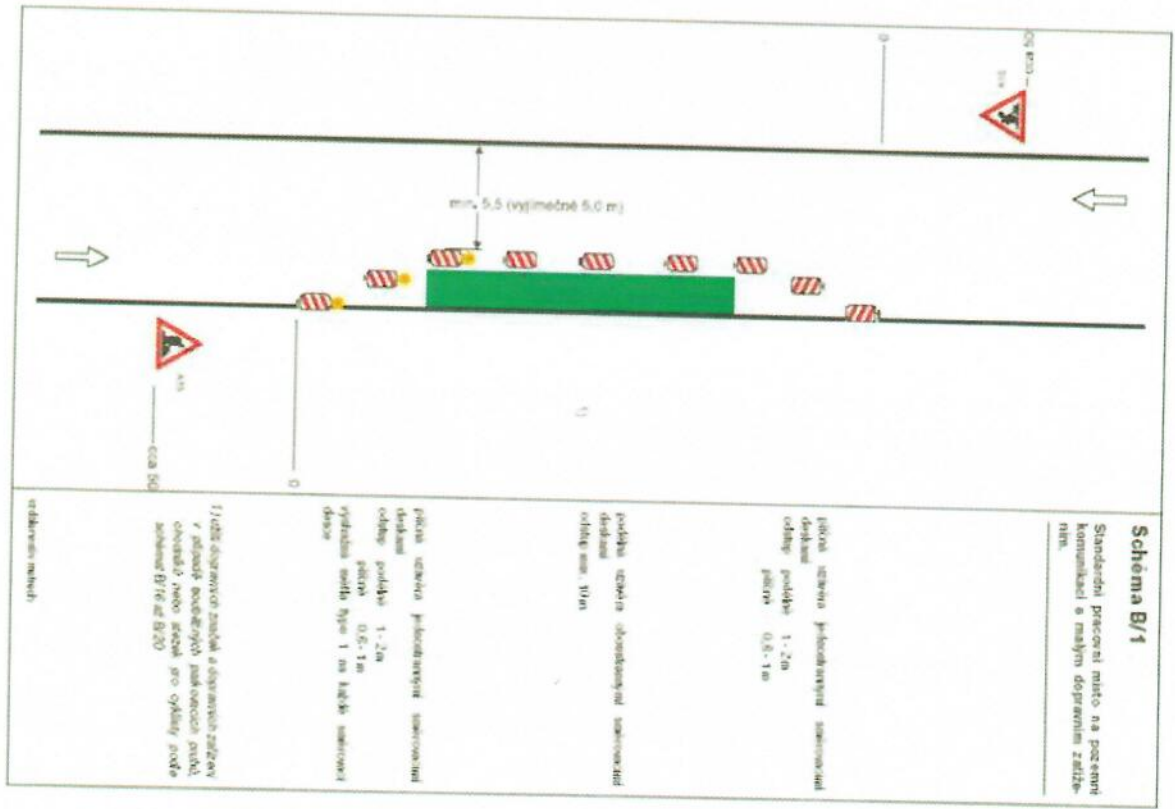


Schéma B/1

Standardní přepravní místo na pozemní komunikaci s malým dopravním zatížením.

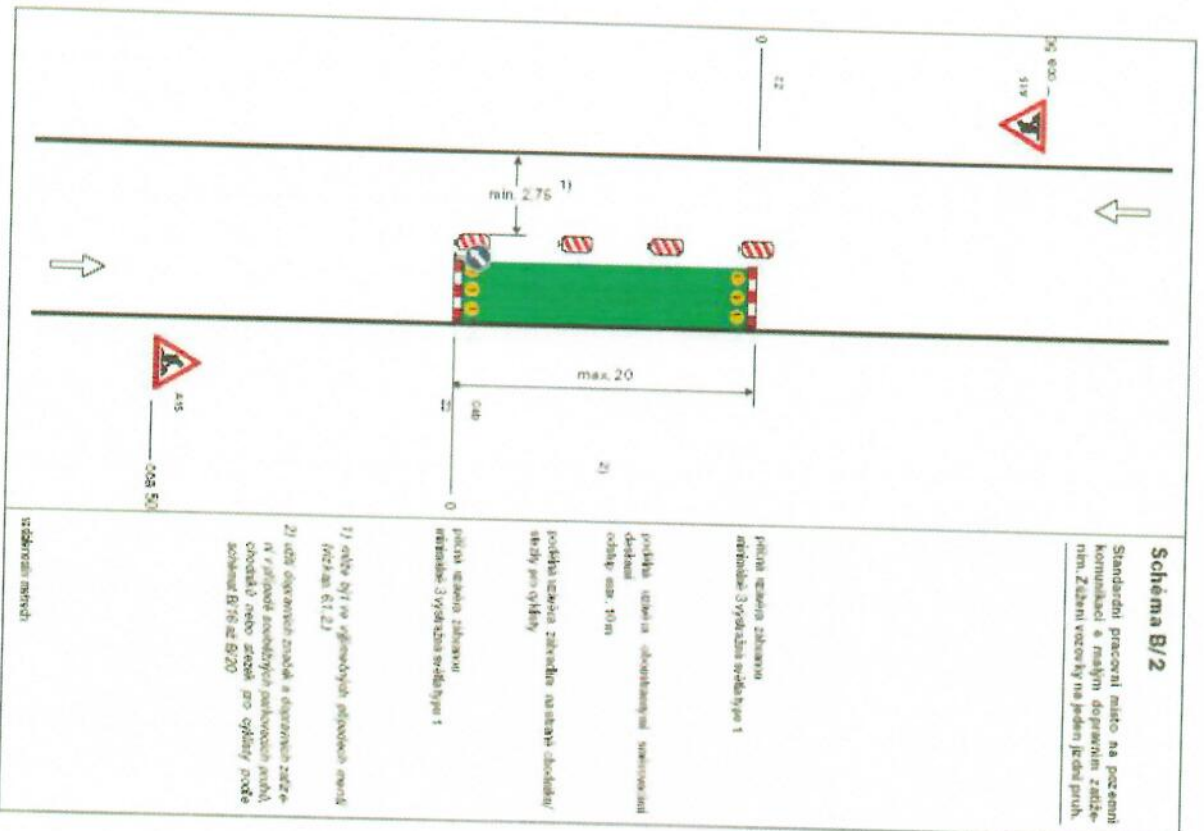
řada úpravní přechodníky svislovými
 odstavci
 odstavci 1-2m
 odstavci 0,5-1m
 odstavci 0,5-1m

řada úpravní přechodníky svislovými
 odstavci
 odstavci 1-2m
 odstavci 0,5-1m
 odstavci 0,5-1m

řada úpravní přechodníky svislovými
 odstavci
 odstavci 1-2m
 odstavci 0,5-1m
 odstavci 0,5-1m

řada úpravní přechodníky svislovými
 odstavci
 odstavci 1-2m
 odstavci 0,5-1m
 odstavci 0,5-1m

řada úpravní přechodníky svislovými



Schema B/2

Standardní pracovní místo na pozemní komunikaci s malým dopravním zatížením. Zelení vozáci na pevné jezdní pruhy.

průhlední zelená zábrana
výška: 3 výhledová světlivost 1

průhlední zelená oboustranný směrový štánek
výška: max. 10m

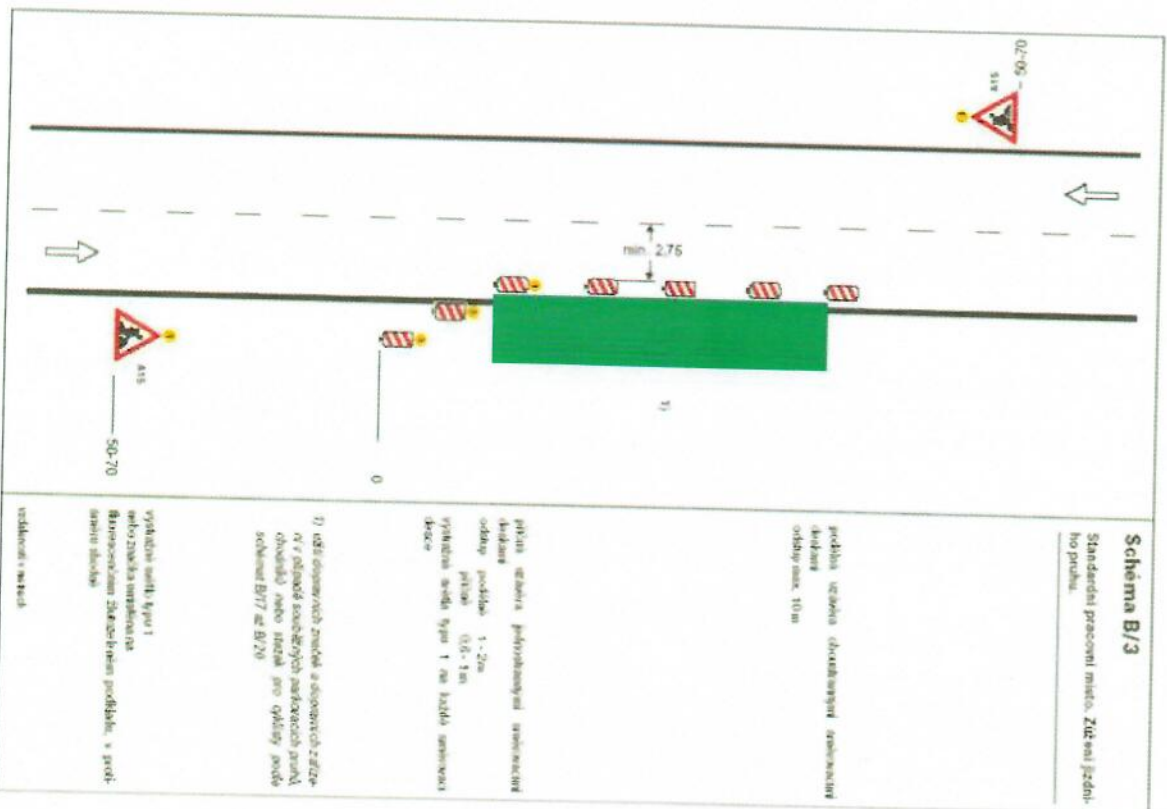
průhlední zelená zábranka na šířku dopravního pásu
šířka: max. 10m

průhlední zelená zábrana
výška: 3 výhledová světlivost 1

1) oddělení vozů v předem určených místech (viz část 611.21)

2) oddělení vozů v předem určených místech v případě současných prací na více místech nebo souběžných prací podle schémat B/16 až B/20

vyhledovací světla



Schema B/3

Standardní pracovní místo, žlutá jezdní pruhy.

průhlední zelená oboustranný směrový štánek
výška: max. 10m

průhlední zelená průhledný směrový štánek
výška: max. 10m

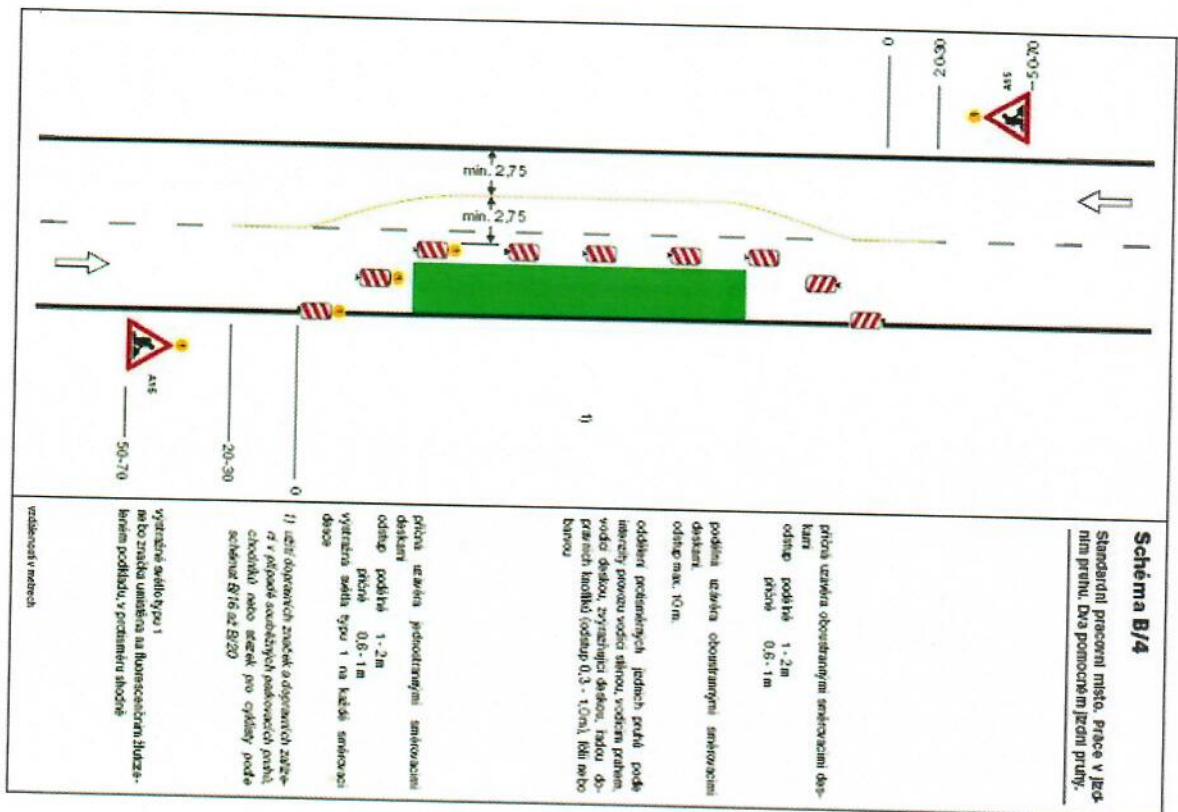
průhlední zelená zábranka na šířku dopravního pásu
šířka: max. 10m

1) oddělení vozů v předem určených místech v případě současných prací na více místech nebo souběžných prací podle schémat B/17 až B/20

vyhledovací světla typu 1
s bílou zábrankou
Bližší informace viz část 611.21, s grafickým příkladem

vyhledovací světla

SCHEMATA PRO OZNACENÍ PRACOVNÍCH MÍST V OBČI



Schema B/4
Standardní pracovní místo. Práce v jedné nebo dvou pruhů. Dva pomocné jezdní pruhy.

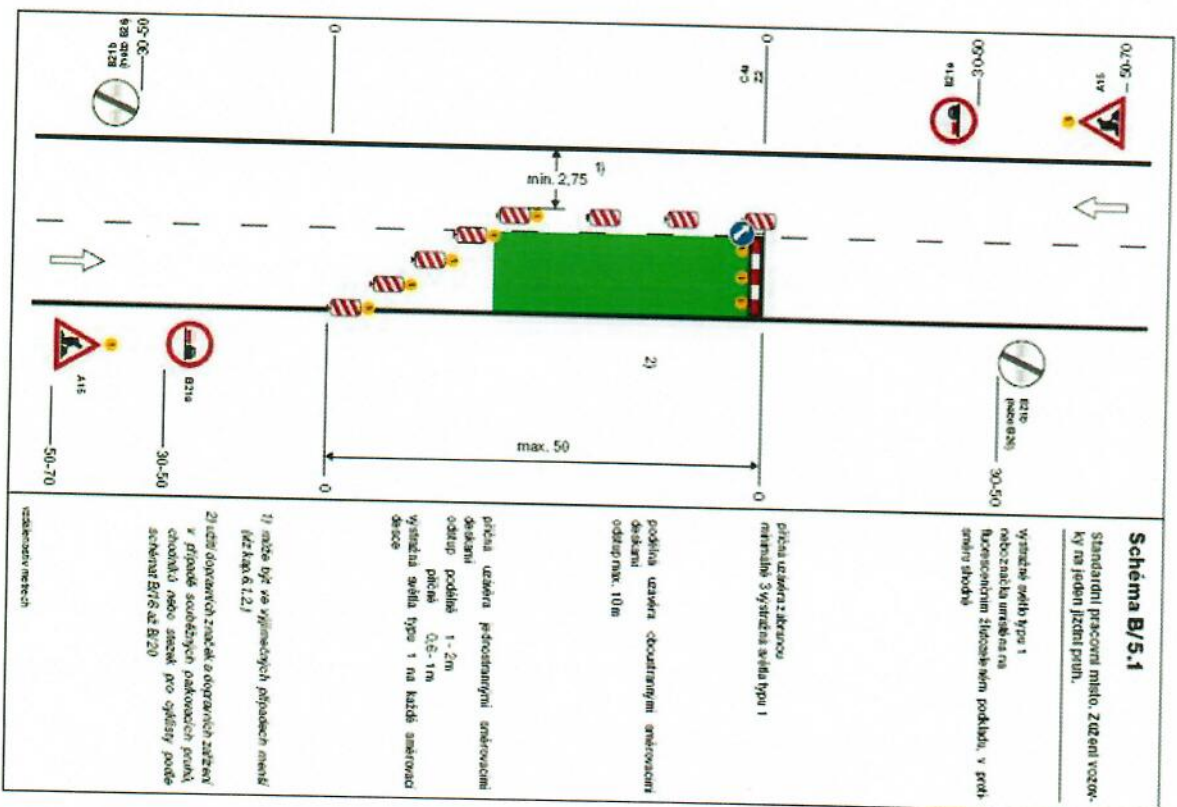
přehled vozidla oboustranným směrováním diskami
 podhled vozidla oboustranným směrováním diskami
 odstup max. 10m

oddělení protěsněných jednotek podhled vozidla
 odstup max. 10m
 odstup max. 10m

přehled vozidla oboustranným směrováním diskami
 podhled vozidla oboustranným směrováním diskami
 odstup max. 10m

vytvarování světla typu 1
 nebo značka umístěná na bezpečnostním sloupci
 nebo podhledu, v průměru vhodné
 vzdálenosti v metrech

SCHEMATA PRO OZNACENÍ PRACOVNÍCH MÍST V OBČI



Schema B/5.1
Standardní pracovní místo. Zadržování vozidel na jednom jezdním pruhu.

vytvarování světla typu 1
 nebo značka umístěná na bezpečnostním sloupci nebo podhledu, v pruhu směru směrem

přehled vozidla z oboustranným směrováním diskami
 3x vytvarování světla typu 1

přehled vozidla oboustranným směrováním diskami
 odstup max. 10m

přehled vozidla jednostranným směrováním diskami
 podhled vozidla oboustranným směrováním diskami
 odstup max. 10m

vytvarování světla
 nebo značka umístěná na bezpečnostním sloupci
 nebo podhledu, v průměru vhodné
 vzdálenosti v metrech

1) může být na výjimečných případech umístěn i bez klapů (2.2)

2) užití dopravních značek a dopravních zařízení v případě současných pracovních pruhů, chodníků nebo stezek pro cyklisty podle schémat B/76 až B/20

