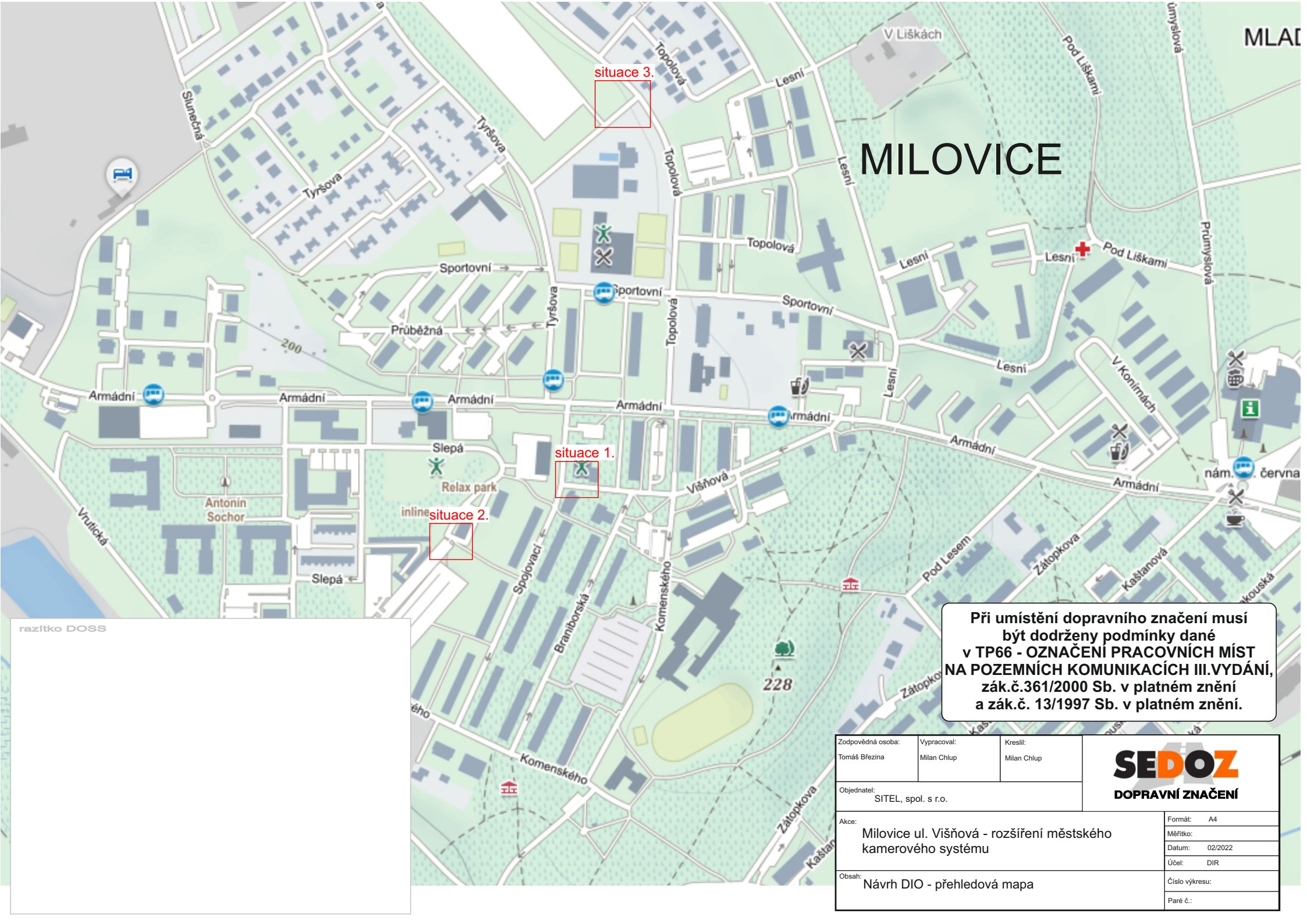



# MILOVICE



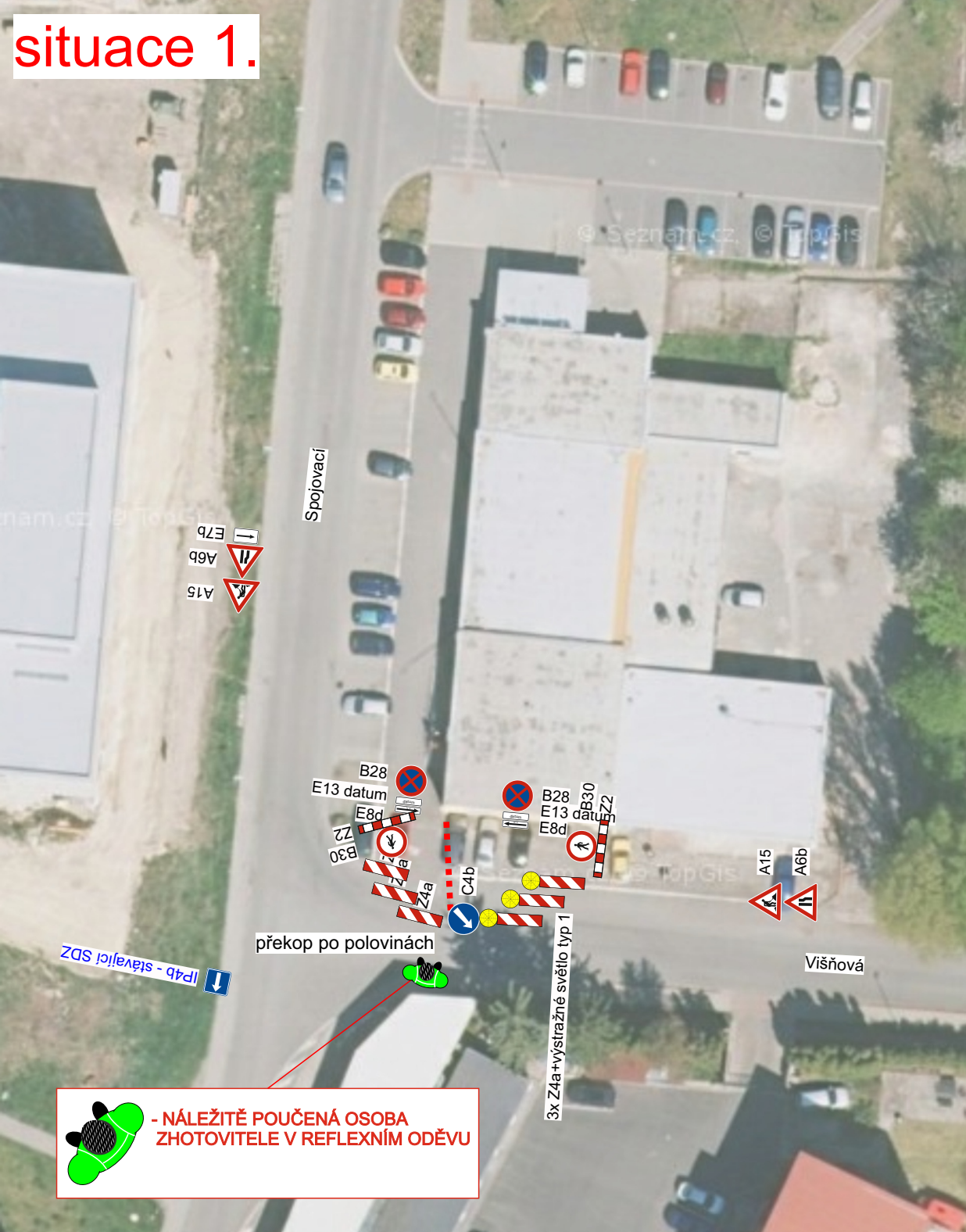
razítko DOSS

**Při umístění dopravního značení musí být dodrženy podmínky dané v TP66 - OZNAČENÍ PRACOVNÍCH MÍST NA POZEMNÍCH KOMUNIKACÍCH III.VYDÁNÍ, zák.č.361/2000 Sb. v platném znění a zák.č. 13/1997 Sb. v platném znění.**

Zodpovědná osoba: Tomáš Březina	Vypracoval: Milan Chlup	Kreslil: Milan Chlup	 <b>DOPRAVNÍ ZNAČENÍ</b>
Objednatel: SITEL, spol. s r.o.			
Akce: Milovice ul. Višňová - rozšíření městského kamerového systému			Formát: A4
Obsah: Návrh DIO - přehledová mapa			Měřitko: Datum: 02/2022
			Účel: DIR
			Číslo výkresu: Paré č.:



# situace 1.




**- NÁLEŽITĚ POUČENÁ OSOBA  
ZHOTOVITELE V REFLEXNÍM ODĚVU**

## překop druhá strana



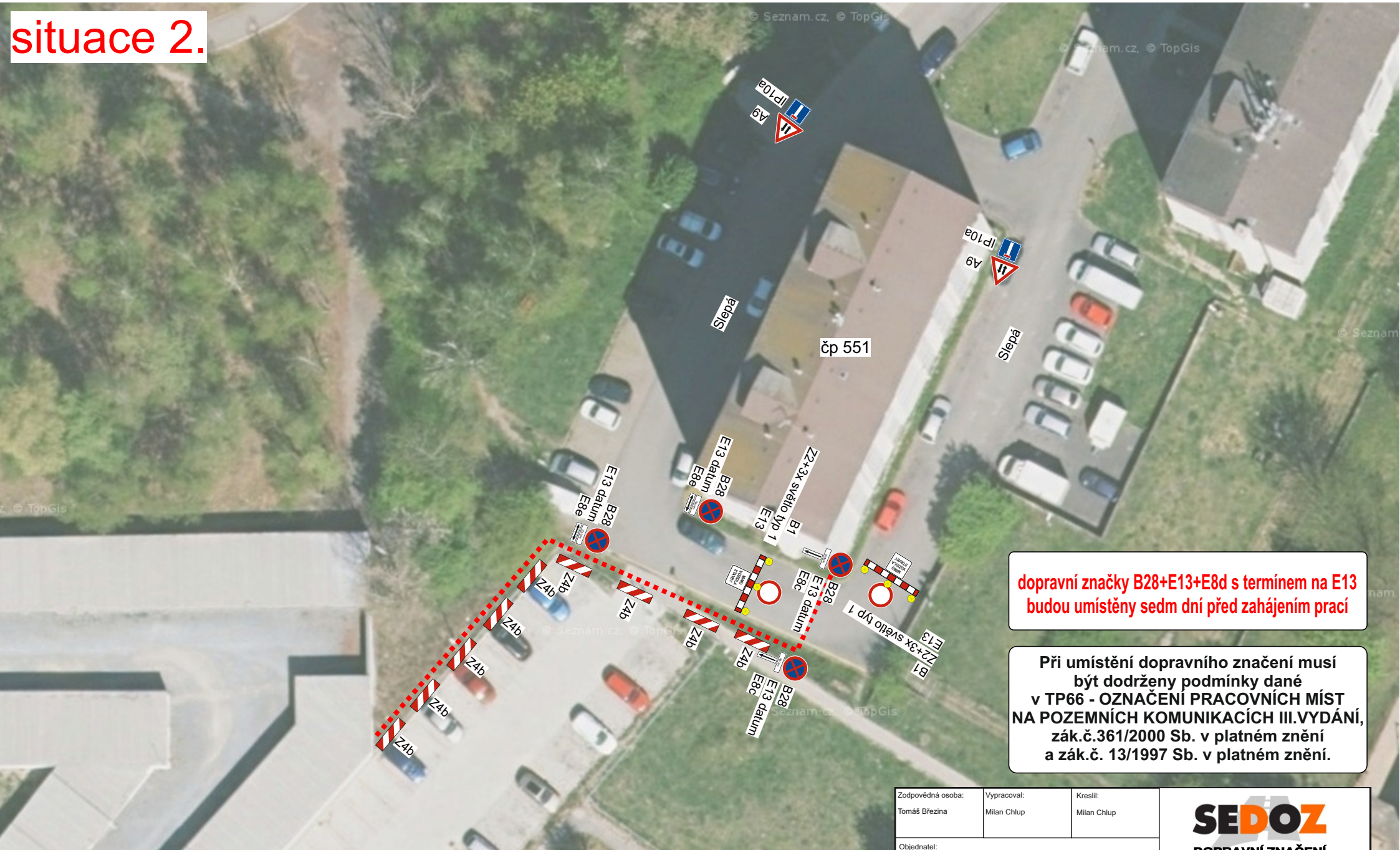
**dopravní značky B28+E13+E8d s termínem na E13  
budou umístěny sedm dní před zahájením prací**

**Při umístění dopravního značení musí  
být dodrženy podmínky dané  
v TP66 - OZNAČENÍ PRACOVNÍCH MÍST  
NA POZEMNÍCH KOMUNIKACÍCH III.VYDÁNÍ,  
zák.č.361/2000 Sb. v platném znění  
a zák.č. 13/1997 Sb. v platném znění.**

Zodpovědná osoba: Tomáš Březina	Vypracoval: Milan Chlup	Kreslil: Milan Chlup	 <b>DOPRAVNÍ ZNAČENÍ</b>
Objednatel: SITEL, spol. s r.o.			
Akce: Milovice ul. Višňová - rozšíření městského kamerového systému			Formát: A4
Obsah: Návrh DIO - situace 1.			Měřitko: Datum: 02/2022 Účel: DIR
			Číslo výkresu: Paré č.:



# situace 2.

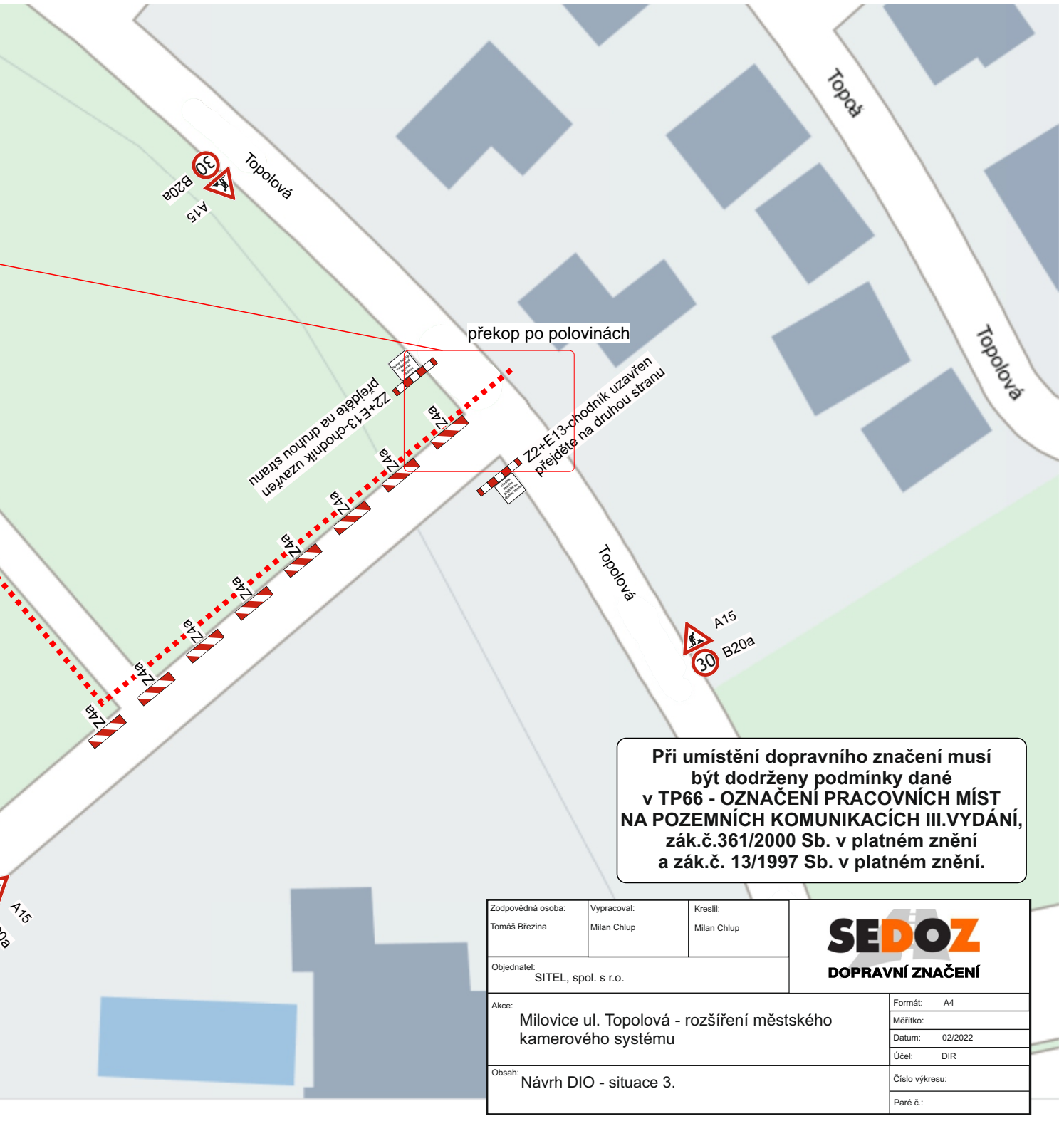
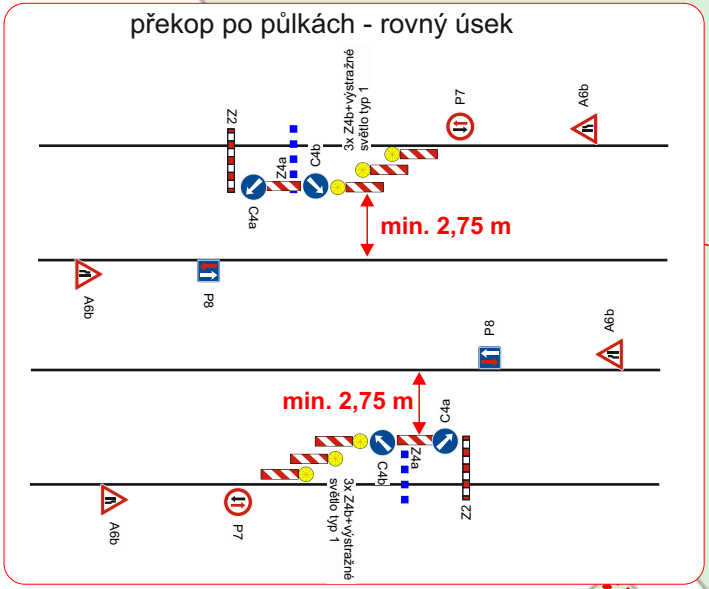


dopravní značky B28+E13+E8d s termínem na E13 budou umístěny sedm dní před zahájením prací

Při umístění dopravního značení musí být dodrženy podmínky dané v TP66 - OZNAČENÍ PRACOVNÍCH MÍST NA POZEMNÍCH KOMUNIKACÍCH III.VYDÁNÍ, zák.č.361/2000 Sb. v platném znění a zák.č. 13/1997 Sb. v platném znění.

Zodpovědná osoba: Tomáš Březina	Vypracoval: Milan Chlup	Kreslil: Milan Chlup	<b>SEDOZ</b> DOPRAVNÍ ZNAČENÍ
Objednatel: SITEL, spol. s r.o.			
Akce: Milovice ul. Slepá - rozšíření městského kamerového systému			Formát: A4
Obsah: Návrh DIO - situace 2.			Měřitko: Datum: 02/2022 Účel: DIR
			Číslo výkresu: Paré č.:

# situace 3.



**Při umístění dopravního značení musí být dodrženy podmínky dané v TP66 - OZNAČENÍ PRACOVNÍCH MÍST NA POZEMNÍCH KOMUNIKACÍCH III.VYDÁNÍ, zák.č.361/2000 Sb. v platném znění a zák.č. 13/1997 Sb. v platném znění.**

Zodpovědná osoba: Tomáš Březina	Vypracoval: Milan Chlup	Kreslil: Milan Chlup	
Objednatel: SITEL, spol. s r.o.			
Akce: Milovice ul. Topolová - rozšíření městského kamerového systému			Formát: A4
Obsah: Návrh DIO - situace 3.			Měřitko: Datum: 02/2022 Účel: DIR
			Číslo výkresu: Paré č.: