



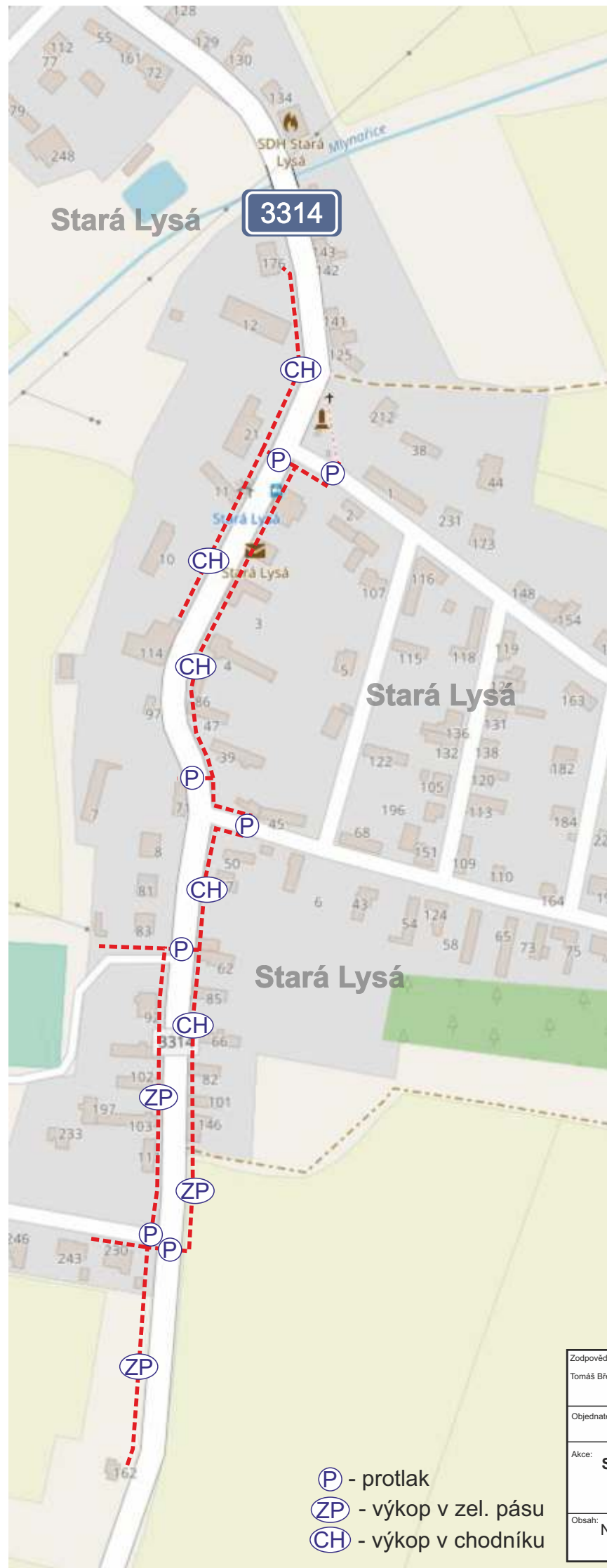
Stará Lysá - obnova NN

# NÁVRH

## dopravně inženýrského opatření (DIO)

**SEDOZ**  
DOPRAVNÍ ZNAČENÍ

Při umístění dopravního značení musí  
být dodrženy podmínky dané  
v TP66 - OZNAČENÍ PRACOVNÍCH MÍST  
NA POZEMNÍCH KOMUNIKACÍCH III.VYDÁNÍ,  
zák.č.361/2000 Sb. v platném znění  
a zák.č. 13/1997 Sb. v platném znění.



- (P)** - protlak
- (ZP)** - výkop v zel. pásu
- (CH)** - výkop v chodníku

Bude zajištěn bezpečný přístup do nemovitostí dotčených stavbou!

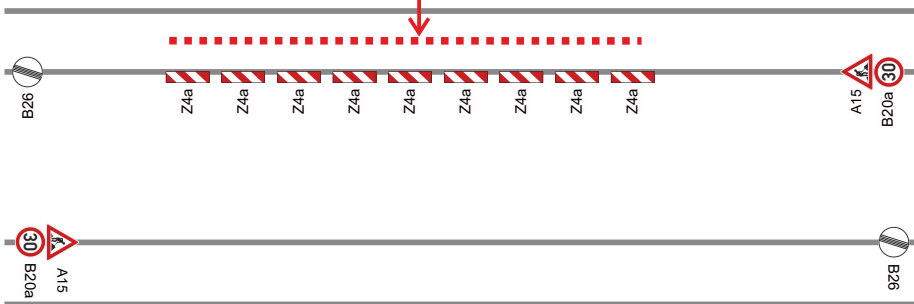
Bude zajištěn bezpečný průjezd jednotek integrovaného záchranného systému!

Otevřené výkopy budou zajištěny proti pádu chodců a za snížené viditelnosti budou osvětleny!

|   |                               |                         |                                  |
|---|-------------------------------|-------------------------|----------------------------------|
| Zodpovědná osoba:<br>Tomáš Březina          | Kontroloval:<br>Tomáš Březina | Kreslil:<br>Tomáš Vydra | <b>SEDOZ</b><br>DOPRAVNÍ ZNAČENÍ |
| Objednatel:<br>ENGIE Services a.s., Praha 4 |                               |                         |                                  |
| Akce:<br><b>Stará Lysá - obnova NN</b>      |                               |                         | Formát: A4                       |
| Obsah:<br>Návrh DIO                         |                               |                         | Měřítko:                         |
|   |                               |                         | Datum: 01/2022                   |
|   |                               |                         | Účel: DIR                        |
|   |                               |                         | Číslo výkresu:                   |
|   |                               |                         | Paré č.:                         |

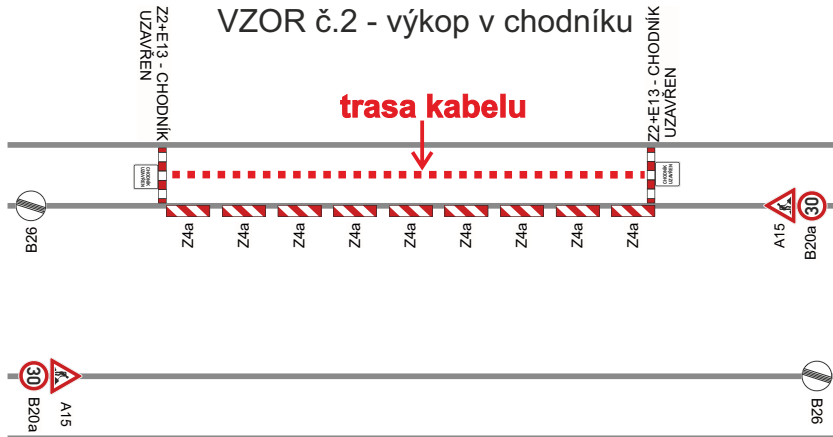
### VZOR č.1 - výkop v zeleném pásu

trasa kabelu

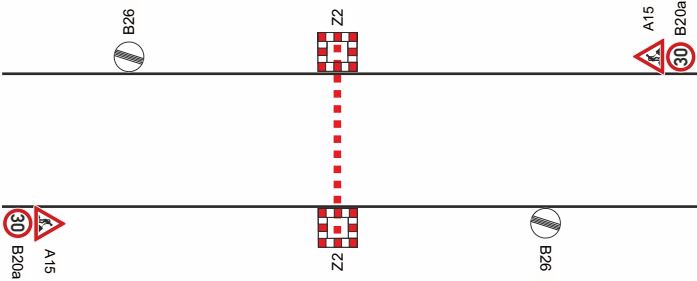


### VZOR č.2 - výkop v chodníku

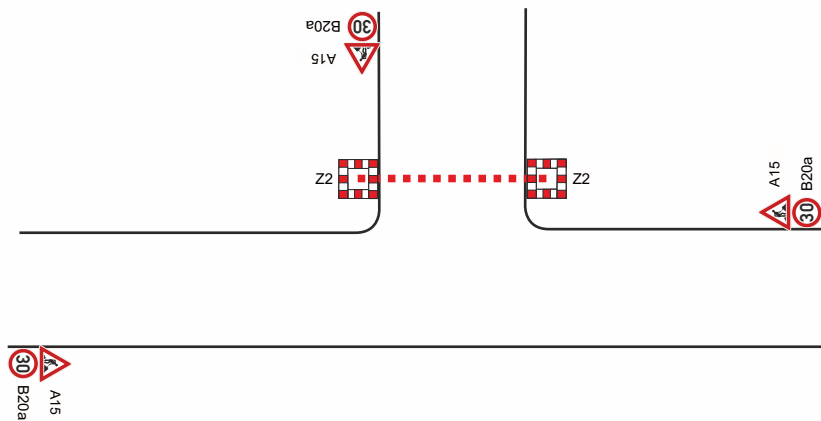
trasa kabelu



### VZOR č.3 - protlak pod silnicí



### VZOR č.4 - protlak pod silnicí - křižovatka



Při umístění dopravního značení musí být dodrženy podmínky dané v TP66 - OZNAČENÍ PRACOVNÍCH MÍST NA POZEMNÍCH KOMUNIKACÍCH III.VYDÁNÍ, zák.č.361/2000 Sb. v platném znění a zák.č. 13/1997 Sb. v platném znění.

|   |                               |                         |
|---|-------------------------------|-------------------------|
| Zodpovědná osoba:<br>Tomáš Březina          | Kontroloval:<br>Tomáš Březina | Kreslil:<br>Tomáš Vydra |
| Objednatel:<br>ENGIE Services a.s., Praha 4 |                               |                         |
| Autor:<br><b>Stará Lysá - obnova NN</b>     |                               |                         |
| Formát: A4                                  |                               |                         |
| Měřítko:                                    |                               |                         |
| Datum: 01/2022                              |                               |                         |
| Účel: DIR                                   |                               |                         |
| Číslo výkresu:                              |                               |                         |
| Paré č.:                                    |                               |                         |
| Obsah:<br>Návrh DIO                         |                               |                         |

