

Městský úřad Lysá nad Labem

Kancelář MěÚ

Husovo náměstí 23, 289 22 Lysá nad Labem

Spis. zn.: MULNL-KÚ/19103/2022/SI

Naše č.j.: MULNL-KÚ/19103-1/2022/SI

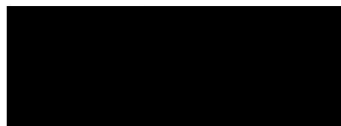
Vyřizuje: Ing. Alena Novotná

Telefon: +420325510221

E-mail: alena.novotna@mestolysa.cz

Dat.schránka: 5adasau

Datum: 29.03.2022



Odpověď na žádost dle zákona č. 106/1999 Sb.

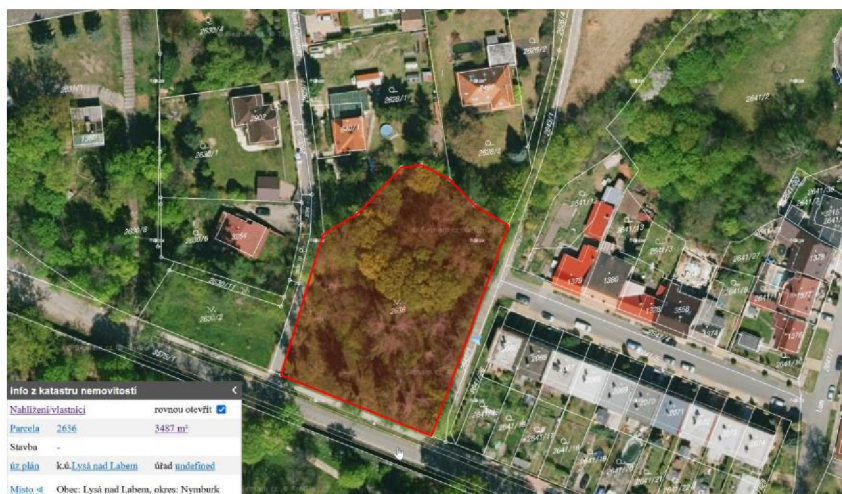
Vážený pane 

Městský úřad Lysá nad Labem jako povinný subjekt dle zákona č. 106/1999 Sb., o svobodném přístupu k informacím, ve znění pozdějších předpisů, obdržel dne 14. 3. 2022 Vaši žádost o poskytnutí následujících informací:

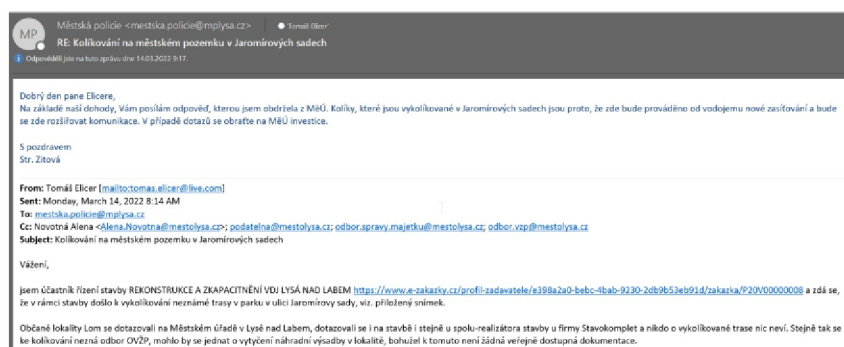
1. *Vytyčovací plán (náčrt, výkres) pro vytyčené kolík v parku v Jaromírových sadech viz. obrázek 1*
2. *Vytyčovací protokol (protokol o provedeném vytyčení)*
3. *Souřadnice vytyčovacích kolíků a počet vytyčovacích kolíků na parcele č. 2636 viz. obrázek 2*
4. *Vzhledem k tomu městská policie poskytla informaci viz. obrázek 3, že vytyčovací kolíky se týkají rozšíření silnice a vedení sítí poskytněte **pravdivý** účel umístění vytyčovacích kolíků v parku v Jaromírových sadech, tedy na pozemku č. 2636 viz. obrázek 2.*



Obrázek 1 snímek kolíkování v parku Jaromírovy sady č. parcely 2636



Obrázek 2 identifikace parcely č. 2636 - parku v ulici Jaromírovy sady



Obrázek 3 odpověď městské policie Lysá nad Labem

K Vaší žádosti Vám sdělujeme následující:

1. Požadovaný dokument je v příloze.
2. Zasláno Rozhodnutí o částečném odmítnutí č. j. MULNL-KÚ/19103-2/2022/SI.
3. Počet vytyčovací kolíků - 21 kusů, zasláno Rozhodnutí o částečném odmítnutí č. j. MULNL-KÚ/19103-2/2022/SI.
4. Odbor Správy majetku Městského úřadu Lysá nad Labem na uvedeném pozemku vytyčil pomocí kolíků náhradní výsadbu po provedeném kácení, a to dle požadavku České inspekce životního prostředí, která zde prováděla šetření na podnět ve věci kácení dřevin. Kolíky však neznámá osoba bez souhlasu a vědomí povinného subjektu přemístila. Tato skutečnost nebude mít vliv na provedení náhradní výsadby dle původního návrhu.

Ing. Alena Novotná
tajemnice Městského úřadu Lysá nad Labem

Příloha:
Vytyčovací plán