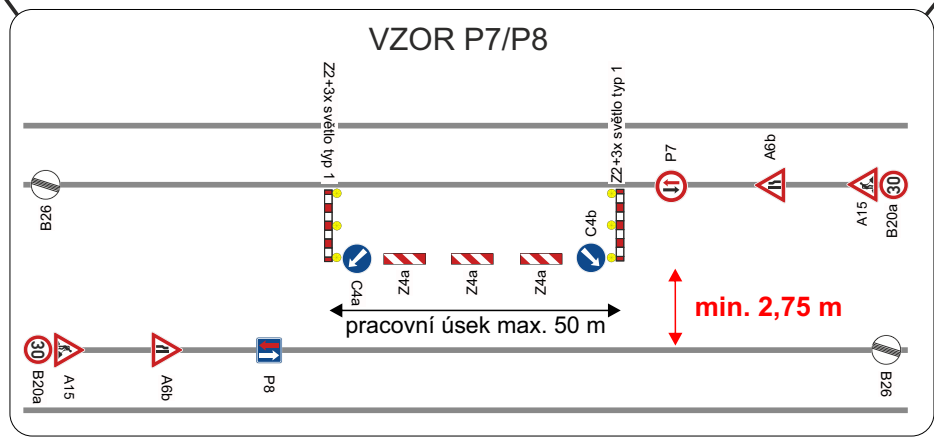


OC Lysá - TESCO
±0,000=181,50

Projektant: Ing. Petr Štěpánek
Stavba: výstavba chodníku a dopravního značení
Zpracování: dopravního značení a jeho umístění
naše společnost má v současnosti v provozu 11
stavěk této kategorie !!

OBCHODNÍ CENTRUM LYSÁ	
Objednatel:	AGILE spol. s r.o., Ing. Kučera
Kontrola:	Tomáš Březina
Kreslí:	Tomáš Vydra
Stavba:	výstavba chodníku a dopravního značení
Datum:	04.11.21.21
Účel:	DIR
Číslo výkresu:	2 00
Paré č.:	



Zodpovědná osoba: Tomáš Březina	Kontroloval: Tomáš Březina	Kreslí: Tomáš Vydra	SEDOZ DOPRAVNÍ ZNAČENÍ
Objednatel: AGILE spol. s r.o., Ing. Kučera			
Akce: Lysá n/L, Průmyslová - výstavba chodníku u OC TESCO			Formát: A4
Obsah: Návrh DIO			Měřítka:
			Datum: 04/2022
			Účel: DIR
			Číslo výkresu:
			Paré č.: