

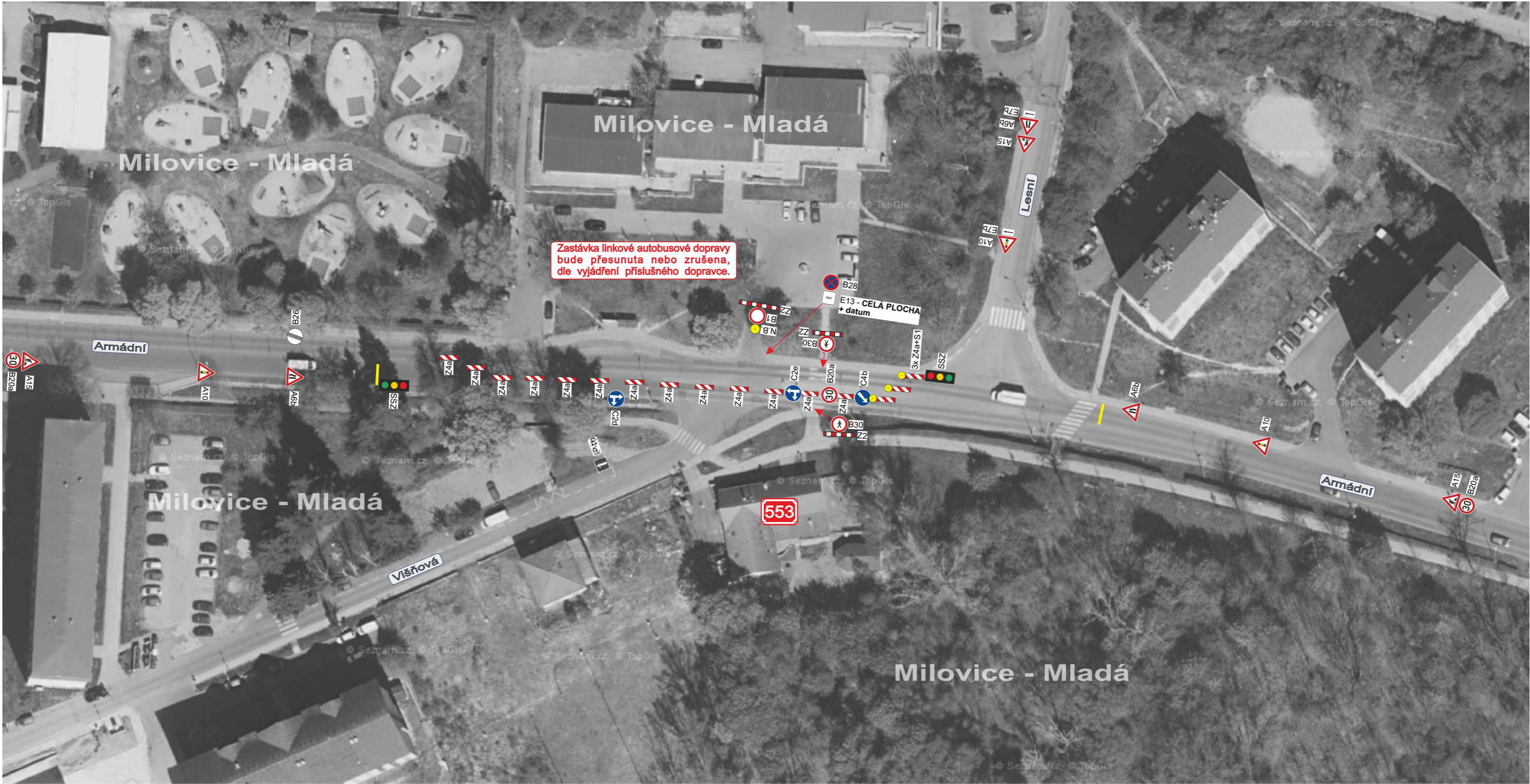
Milovice - Mladá, Armádní - oprava povrchu komunikace

NÁVRH

dopravně inženýrského opatření (DIO)

SEDOZ
DOPRAVNÍ ZNAČENÍ

Při umístění dopravního značení musí
být dodrženy podmínky dané
v TP66 - OZNAČENÍ PRACOVNÍCH MÍST
NA POZEMNÍCH KOMUNIKACÍCH III.VYDÁNÍ,
zák.č.361/2000 Sb. v platném znění
a zák.č. 13/1997 Sb. v platném znění.




Zastávka linkové autobusové dopravy bude přesunuta nebo zrušena, dle vyjádření příslušného dopravce.

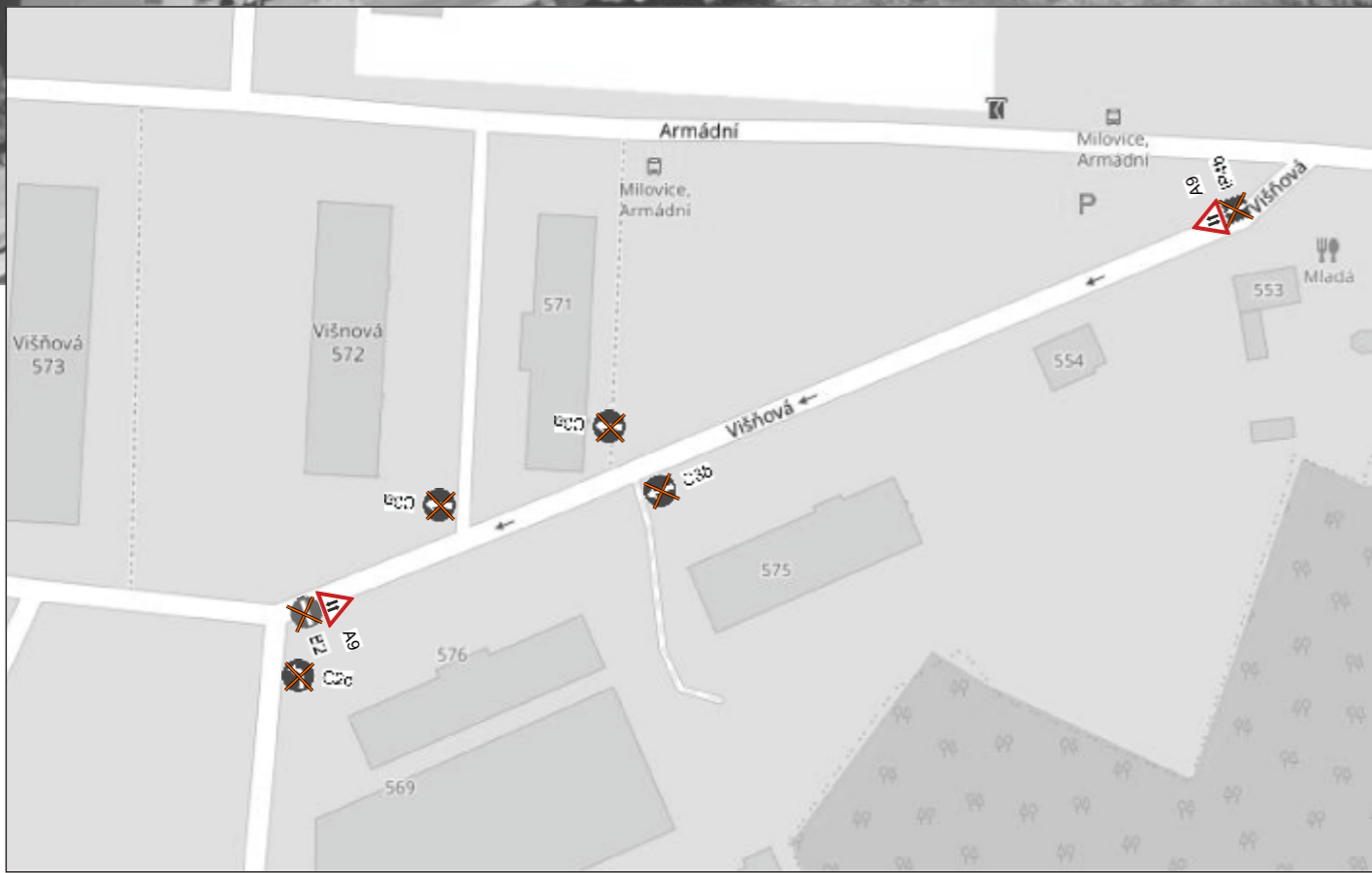
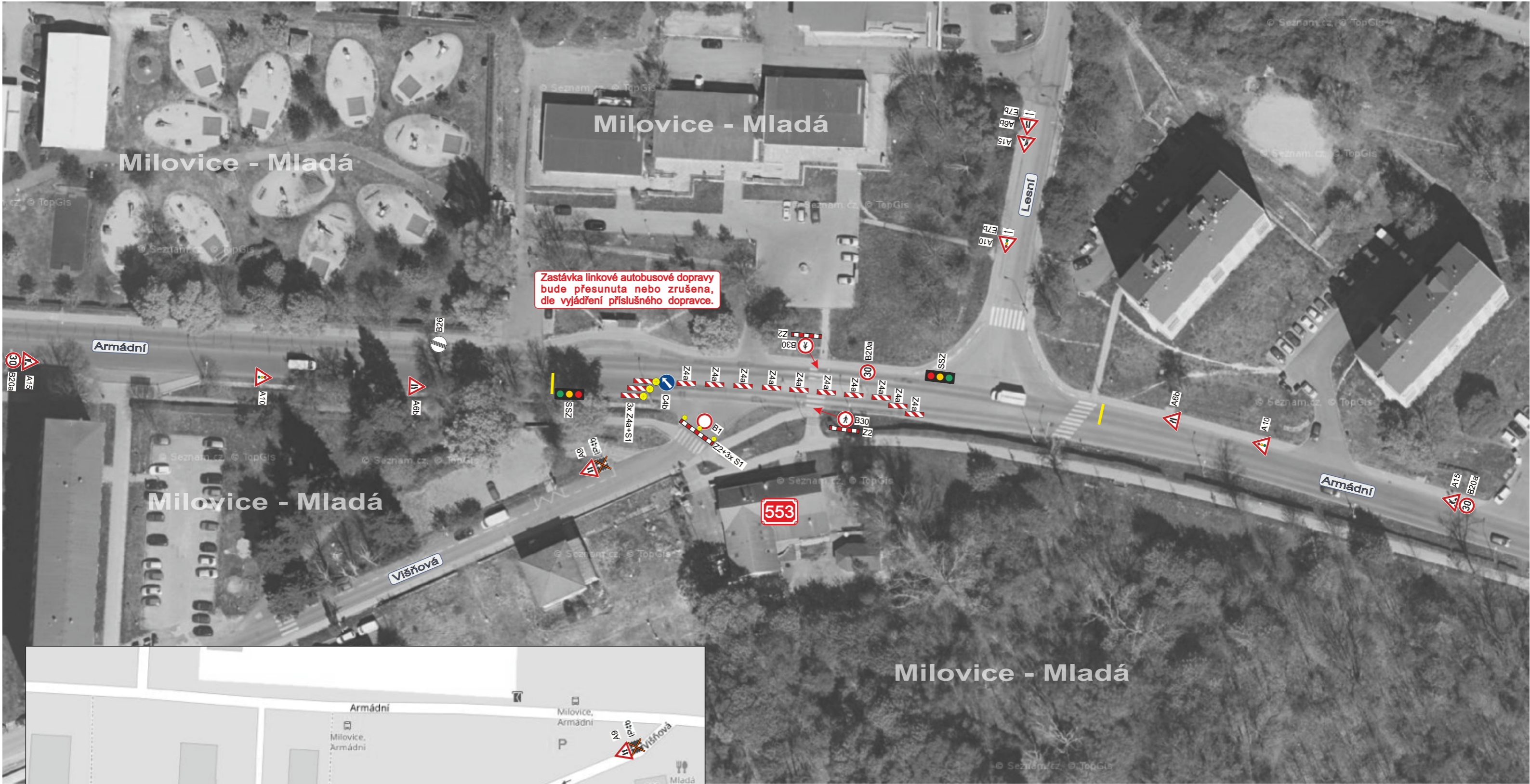
553

Dopravní značky B28+DT nutno umístit min. 7 dní před začátkem stavby!

razítko DOSS

Při umístění dopravního značení musí být dodrženy podmínky dané v TP66 - OZNAČENÍ PRACOVNÍCH MÍST NA POZEMNÍCH KOMUNIKACÍCH III.VYDÁNÍ, zák.č.361/2000 Sb. v platném znění a zák.č. 13/1997 Sb. v platném znění.

Zodpovědná osoba: Tomáš Březina	Kontroloval: Tomáš Březina	Kreslil: Tomáš Vydra	 DOPRAVNÍ ZNAČENÍ
Objednatel: MěÚ Milovice, OSMM, p. Yamani			
Akce: Milovice - Mladá, Armádní - oprava povrchu komunikace			Formát: A3
Obsah: Návrh DIO - I. etapa			Měřítko:
			Datum: 02/2022
			Účel: DIR
			Číslo výkresu:
			Paré č.:



Při umístění dopravního značení musí být dodrženy podmínky dané v TP66 - OZNAČENÍ PRACOVNÍCH MÍST NA POZEMNÍCH KOMUNIKACÍCH III.VYDÁNÍ, zák.č.361/2000 Sb. v platném znění a zák.č. 13/1997 Sb. v platném znění.

Zodpovědná osoba: Tomáš Březina	Kontroloval: Tomáš Březina	Kreslil: Tomáš Vydra	SEDOZ DOPRAVNÍ ZNAČENÍ
Objednatel: MěÚ Milovice, OSMM, p. Yamani			
Akce: Milovice - Mladá, Armádní - oprava povrchu komunikace			Formát: A3
Obsah: Návrh DIO - II. etapa			Měřítko: Datum: 02/2022
			Účel: DIR
			Číslo výkresu:
			Paré č.: