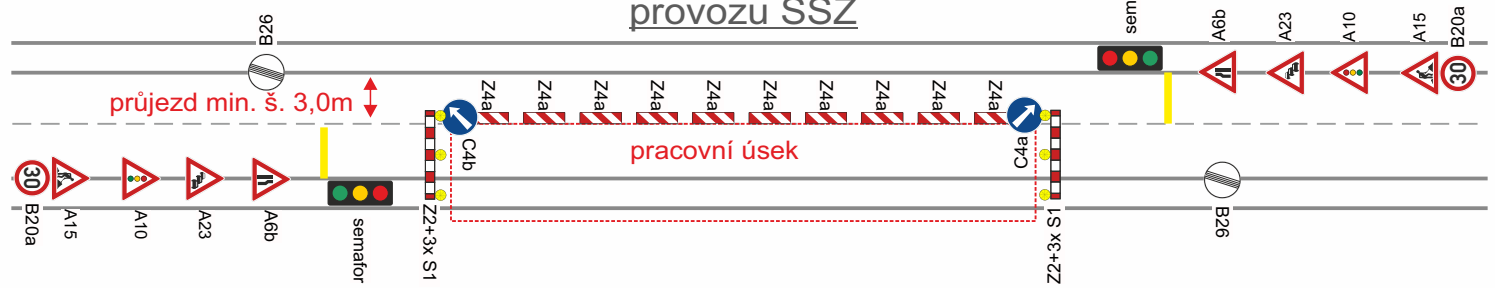


Vzor - řízení provozu SSZ



Semice

Semice

Při umístění dopravního značení musí být dodrženy podmínky dané v TP66 - OZNAČENÍ PRACOVNÍCH MÍST NA POZEMNÍCH KOMUNIKACÍCH III.VYDÁNÍ, zák.č.361/2000 Sb. v platném znění a zák.č. 13/1997 Sb. v platném znění.

181
 2722 - VJÍZDĚ DO ÚSEKU
 ŘÍZENÉHO SEMAFOREM,
 ZAKÁZTE SE ZAKOLONU

2722

2722

POHYB CHODCŮ BUDE ZACHOVÁN
 INSTALACÍ PŘECHODOVÉ LÁVKY.

181

204

Semice

razítko DOSS

Zodpovědná osoba: Tomáš Březina	Kontroloval: Tomáš Březina	Kreslil: Tomáš Vydra	
Objednatel: Jakub Hrudka, Semice			
Akce: Semice III/2722 - vod. a kan. přípojka p.č. 761/1			Formát: A4
Obsah: Návrh DIO			Měřítko:
			Datum: 05/2022
			Účel: DIR
			Číslo výkresu:
			Paré č.: