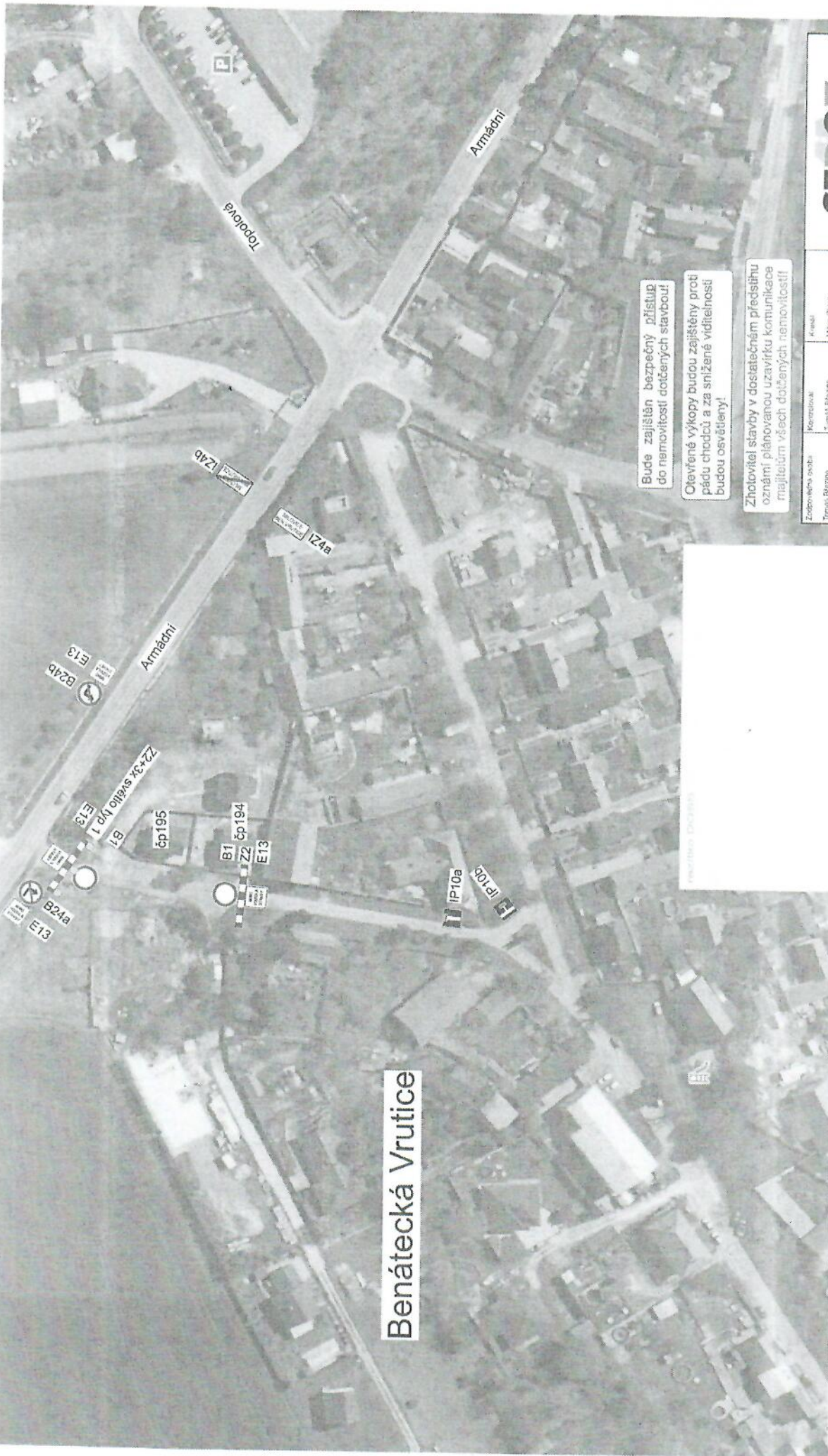


Benátecká Vrutice



Bude zajištěn bezpečný přístup do nemovitosti dotčených stavbou!

Otevřené výkopy budou zajištěny proti pádu chodců a za snížené viditelnosti budou osvětleny!

Zhotovitel stavby v dostatečném předstihu oznámí plánovanou uzavírku komunikace majitelům všech dotčených nemovitostí!

SEDOZ		DOPRAVNÍ ZNAČENÍ	
Zodpovědná osoba:	Kaprovská	Funkce:	Mgr. Chup
Termin: Řezno	Samotářská		
Objekt:	Město Mlčovice		
Adresa:	Milovice Benátecká Vrutice - oprava povrchu veřejné MK		
Objekt:	Návrh DIO		
		Kontaktní osoba:	AA
		Mobil:	
		Číslo:	DNV/24
		Uživ:	DIO
		Číslo projektu:	
		Revize:	

05.05.2022 15:32:43
 Digitálně podepsal
 Ing. Josef Ulrich DIS.
 PÓLICE ČESKÉ REPUBLIKY
 Doced. Za správnost vyrobent

ění dopravního značení musí
 ZNAČENÍ PRACOVNÍCH MÍST
 ÍCH KOMUNIKACÍCH III. VYDÁNÍ,
 1/2000 Sb. v platném znění
 13/1997 Sb. v platném znění.

05.05.2022 15:32:43
 Digitálně podepsal
 Ing. Josef Ulrich DIS.
 PÓLICE ČESKÉ REPUBLIKY
 Doced. Za správnost vyrobent