

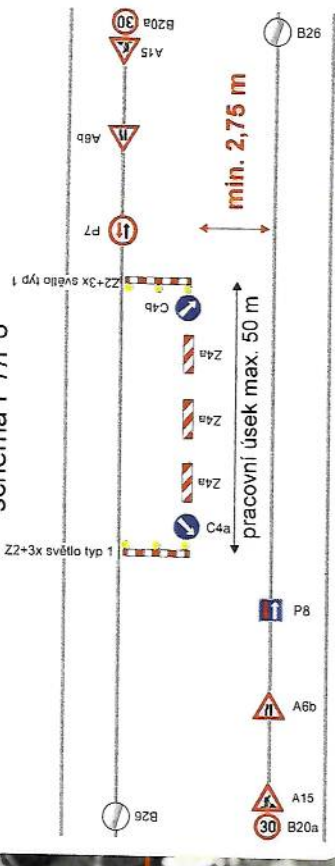
Lysá nad Labem

Lysá nad Labem

Lysá nad Labem

POLICIE ČESKÉ REPUBLIKY
 KRAJSKÉ ŘEDITELSTVÍ POLICIE
 STŘEDOCESKÉHO KRAJE
 DOPRAVNÍ INSPEKTORÁT Nymburk
 Dne 12. 4. 2022
 K č.j. KR/PS-146091-210-2022-010905-
 Bez písemného vyjádření NEPLATNĚ!

schéma P7/P8

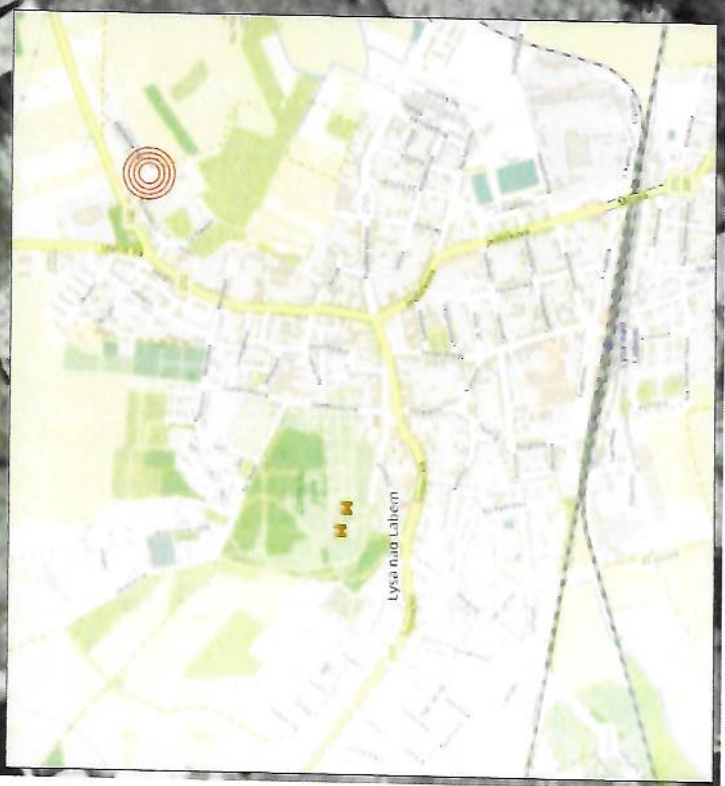


Při umístění dopravního značení musí
 být dodrženy podmínky dané
 v TP66 - OZNAČENÍ PRACOVNÍCH MÍST
 NA POZEMNÍCH KOMUNIKACÍCH III. VYDÁNÍ,
 zák.č.361/2000 Sb. v platném znění
 a zák.č. 13/1997 Sb. v platném znění.

Bude zajištěn bezpečný přístup
 do nemovitostí dotčených stavbou

Bude zajištěn bezpečný průjezd
 jednotek integrovaného záchranného systému!

Otevřené výkopy budou zajištěny proti
 pádu chodců a za snížené viditelnosti
 budou osvětleny!



SEDOZ		DOPRAVNÍ ZNAČENÍ	
Zpracovatel	Číslo	Formát	A4
Tomáš Bláha	Tomáš Štýba	Měřítko	
Opavská 1020a	730 02	Datum	07/2022
730 02		Ukázk. číslo	DIR
Objekt		Objekt	
Objekt		Práce	

