

PROVIZORNÍ CHODNÍK - PANELY

Karoliny Světko

B+E13+Z2+NOČNÍ BLIKAVČ

MIMO VOZIDEL STAVBY

ZÚŽENÍ VOZOVKY, PRACOVNÍ MÍSTO ZDE BUDE OZNAČENO Z2 DLE SCHÉMATU B/5.1 + DOPRAVNÍ ZNAČKA B 20 a || 30''

27

LYSA' NAD LABEM - LITOL - UL. DRUŽSTEVNÍ (11/331)

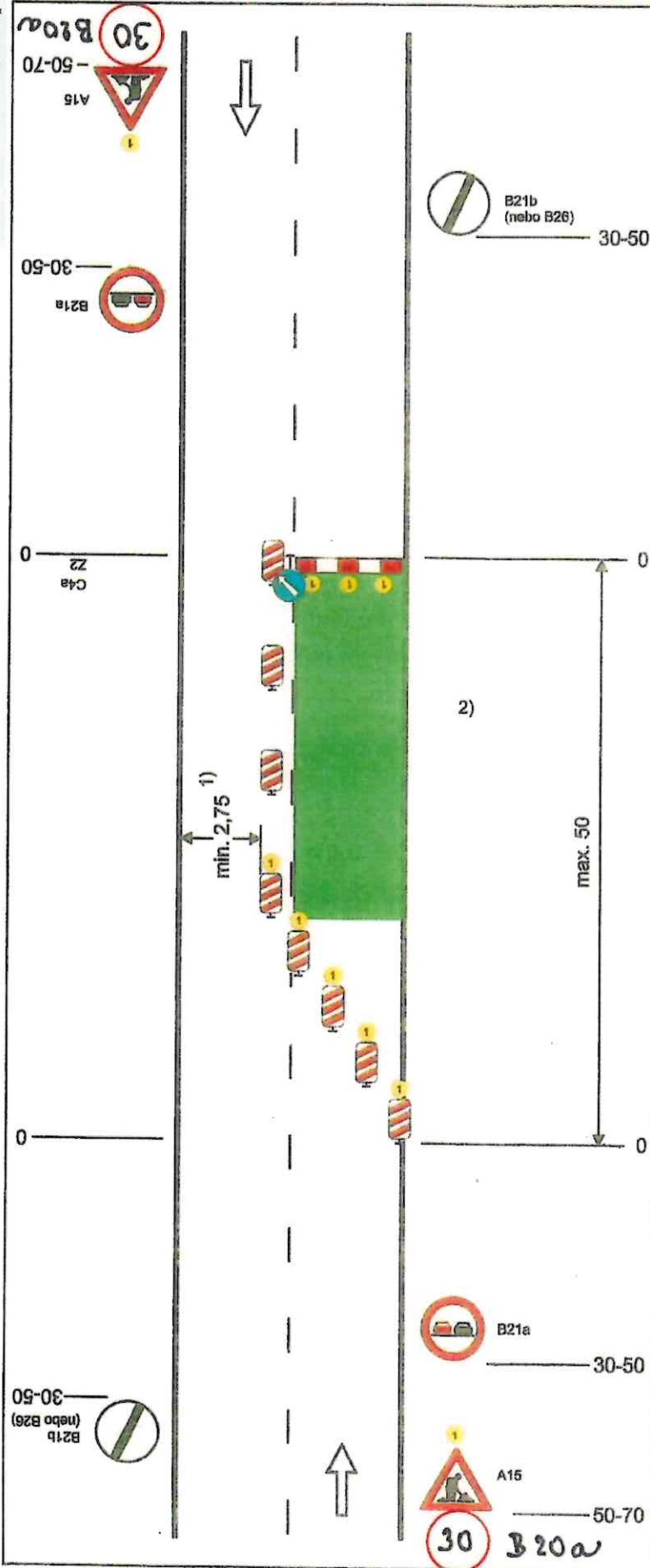


Schéma B/5.1

Standardní pracovní místo. Zúžení vozovky na jeden jízdní pruh.

výstražné světlo typu 1 nebo značka umístěna na fluorescenčním žlutozeleném podkladu, v protisměru shodně

příčná uzávěra zábranou minimálně 3 výstražná světla typu 1

podélná uzávěra oboustrannými směrovacími deskami odstup max. 10m

příčná uzávěra jednostrannými směrovacími deskami
odstup podélně 1 - 2m
příčně 0,6 - 1m
výstražná světla typu 1 na každé směrovací desce

1) může být ve výjimečných případech menší (viz kap.6.1.2.)

2) užití dopravních značek a dopravních zařízení v případě souběžných parkovacích pruhů, chodníků nebo stezek pro cyklisty podle schémat B/16 až B/20

vzdálenosti v metrech