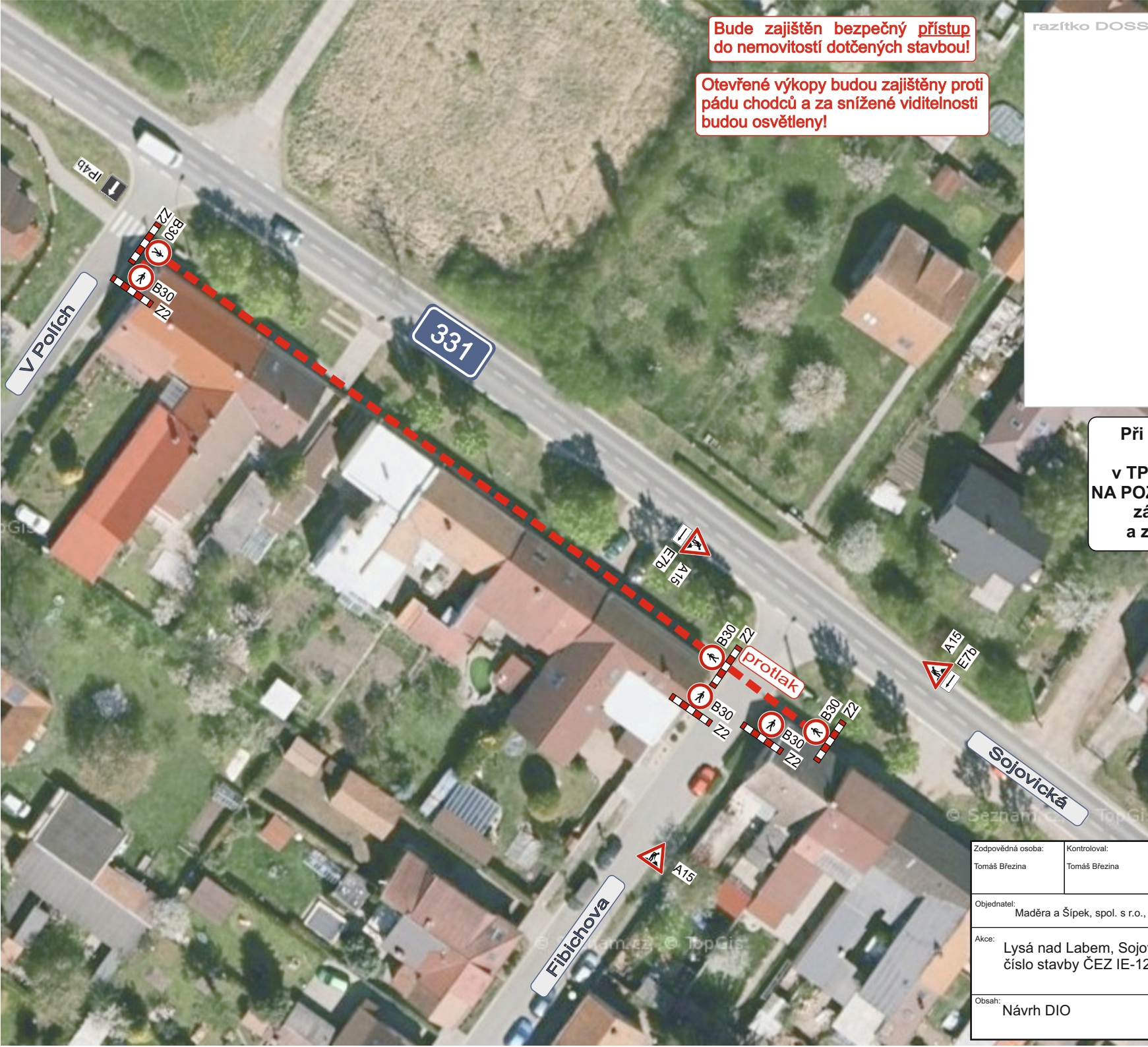


Bude zajištěn bezpečný přístup do nemovitostí dotčených stavbou!

Otevřené výkopy budou zajištěny proti pádu chodců a za snížené viditelnosti budou osvětleny!

razítko DOSS

Při umístění dopravního značení musí být dodrženy podmínky dané v TP66 - OZNAČENÍ PRACOVNÍCH MÍST NA POZEMNÍCH KOMUNIKACÍCH III.VYDÁNÍ, zák.č.361/2000 Sb. v platném znění a zák.č. 13/1997 Sb. v platném znění.



Zodpovědná osoba: Tomáš Březina	Kontroloval: Tomáš Březina	Kreslil: Tomáš Vydra
Objednatel: Maděra a Šípek, spol. s r.o., Poděbrady		
Akce: Lysá nad Labem, Sojovická obnova NN číslo stavby ČEZ IE-12-6010808		
Obsah: Návrh DIO		

SEDOZ DOPRAVNÍ ZNAČENÍ	
Formát:	A4
Měřítko:	
Datum:	06/2022
Účet:	DIR
Číslo výkresu:	
Paré č.:	