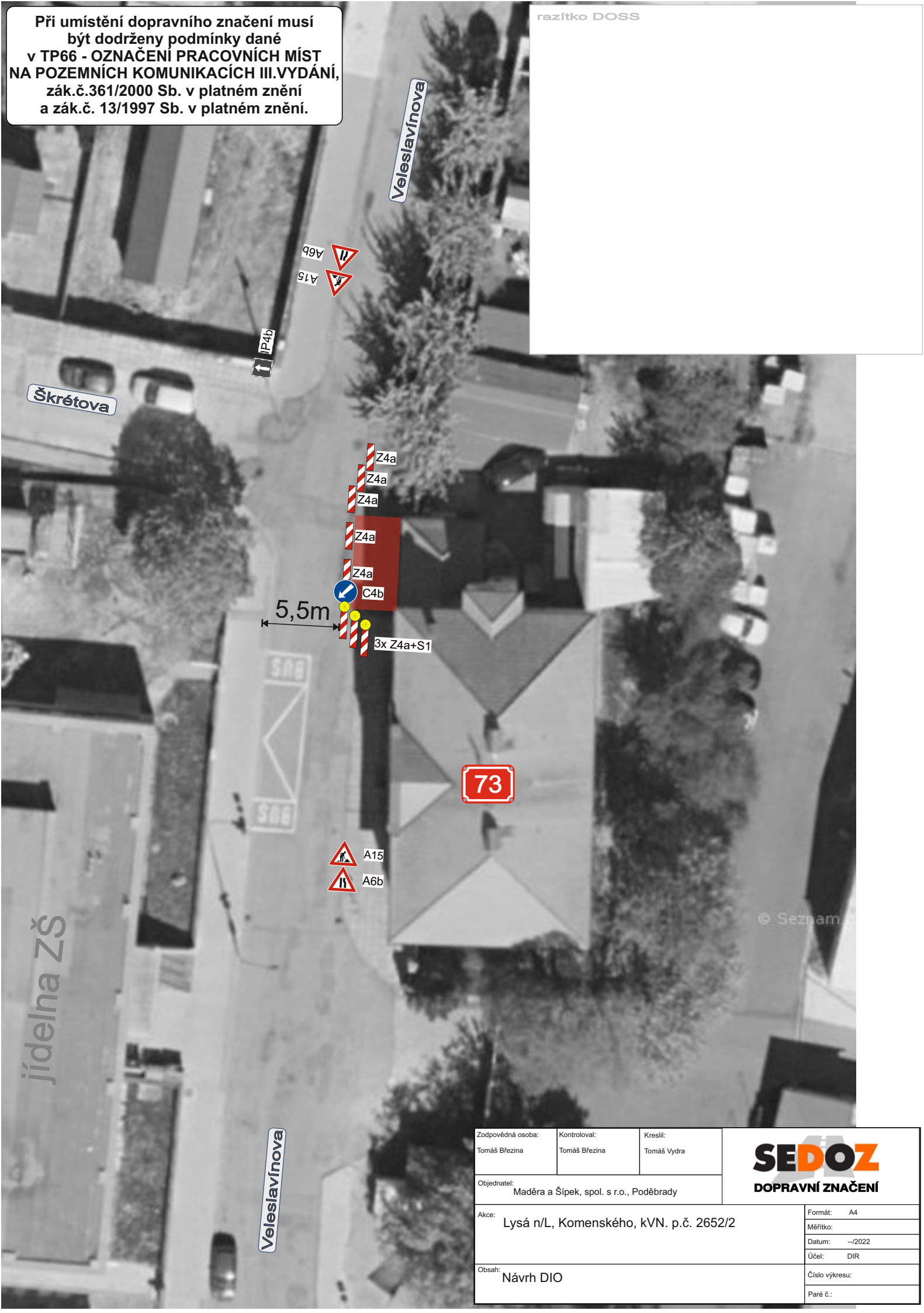


Při umístění dopravního značení musí být dodrženy podmínky dané v TP66 - OZNAČENÍ PRACOVNÍCH MÍST NA POZEMNÍCH KOMUNIKACÍCH III.VYDÁNÍ, zák.č.361/2000 Sb. v platném znění a zák.č. 13/1997 Sb. v platném znění.



Zodpovědná osoba: Tomáš Březina	Kontroloval: Tomáš Březina	Kreslil: Tomáš Vydra
Objednatel: Maděra a Šípek, spol. s r.o., Poděbrady		
Akce: Lysá n/L, Komenského, kVN. p.č. 2652/2		Formát: A4
Obsah: Návrh DIO		Měřítko:
		Datum: --/2022
		Účel: DIR
		Číslo výkresu:
		Paré č.:

SEDOZ
DOPRAVNÍ ZNAČENÍ

© Seznam