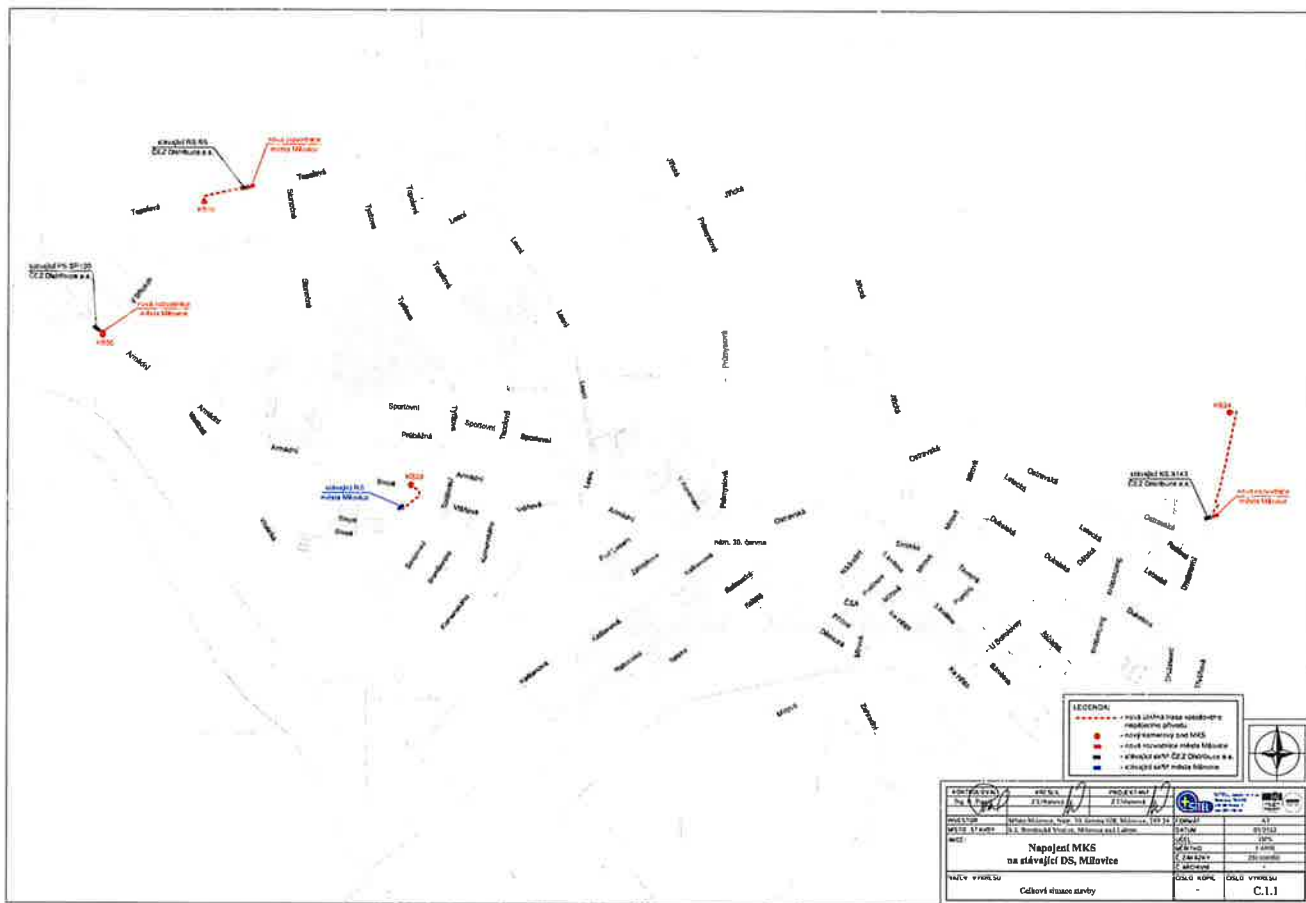


SEDOZ
DOPRAVNÍ ZNAČENÍ

NÁVRH dopravně inženýrského opatření (DIO)

Napojení MKS na stávající DS, Milovice

Při umístění dopravního značení musí
být dodrženy podmínky dané
v TP66 - OZNAČENÍ PRACOVNÍCH MÍST
NA POZEMNÍCH KOMUNIKACÍCH III.VYDÁNÍ,
zák.č.361/2000 Sb. v platném znění
a zák.č. 13/1997 Sb. v platném znění.

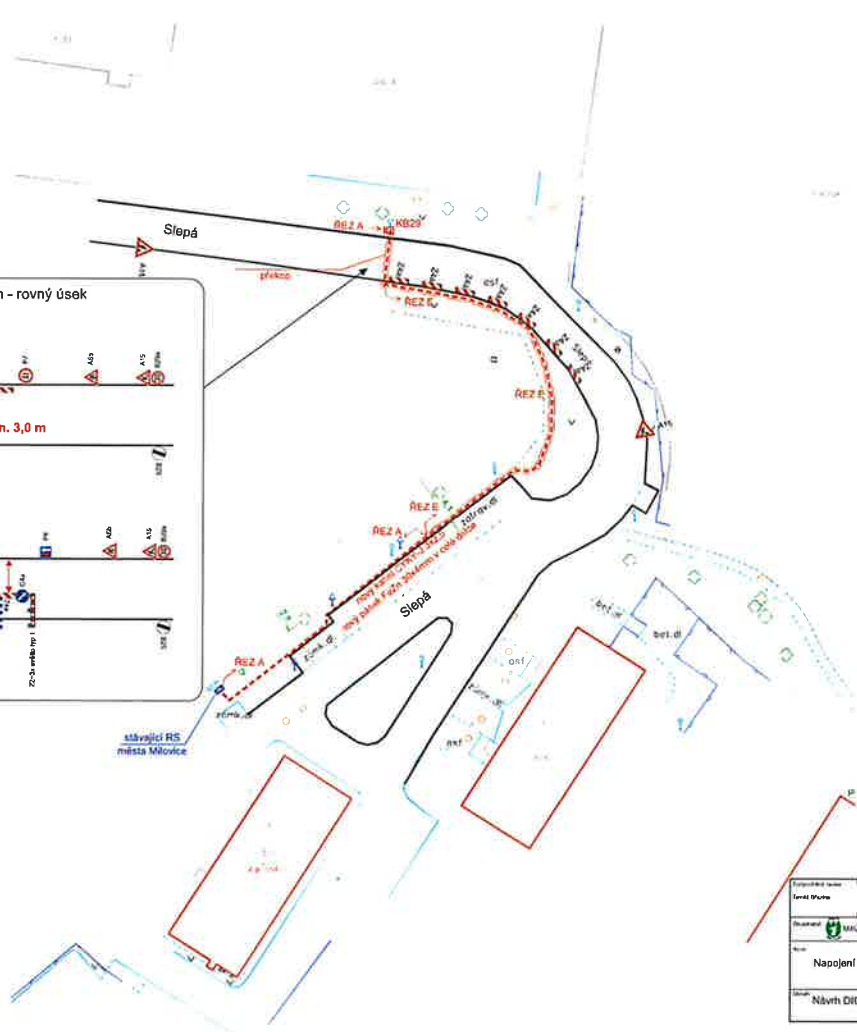
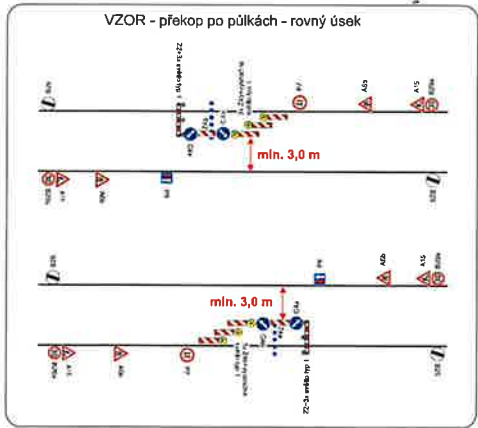




Při umístění dopravního značení musí
 být dodrženy podmínky dané
 v TP86 - OZNAČENÍ PRACOVNÍCH MÍST
 NA POZEMNÍCH KOMUNIKACÍCH (ILVYDÁNÍ,
 zák.č.361/2000 Sb. v platném znění
 a zák.č. 13/1997 Sb. v platném znění.

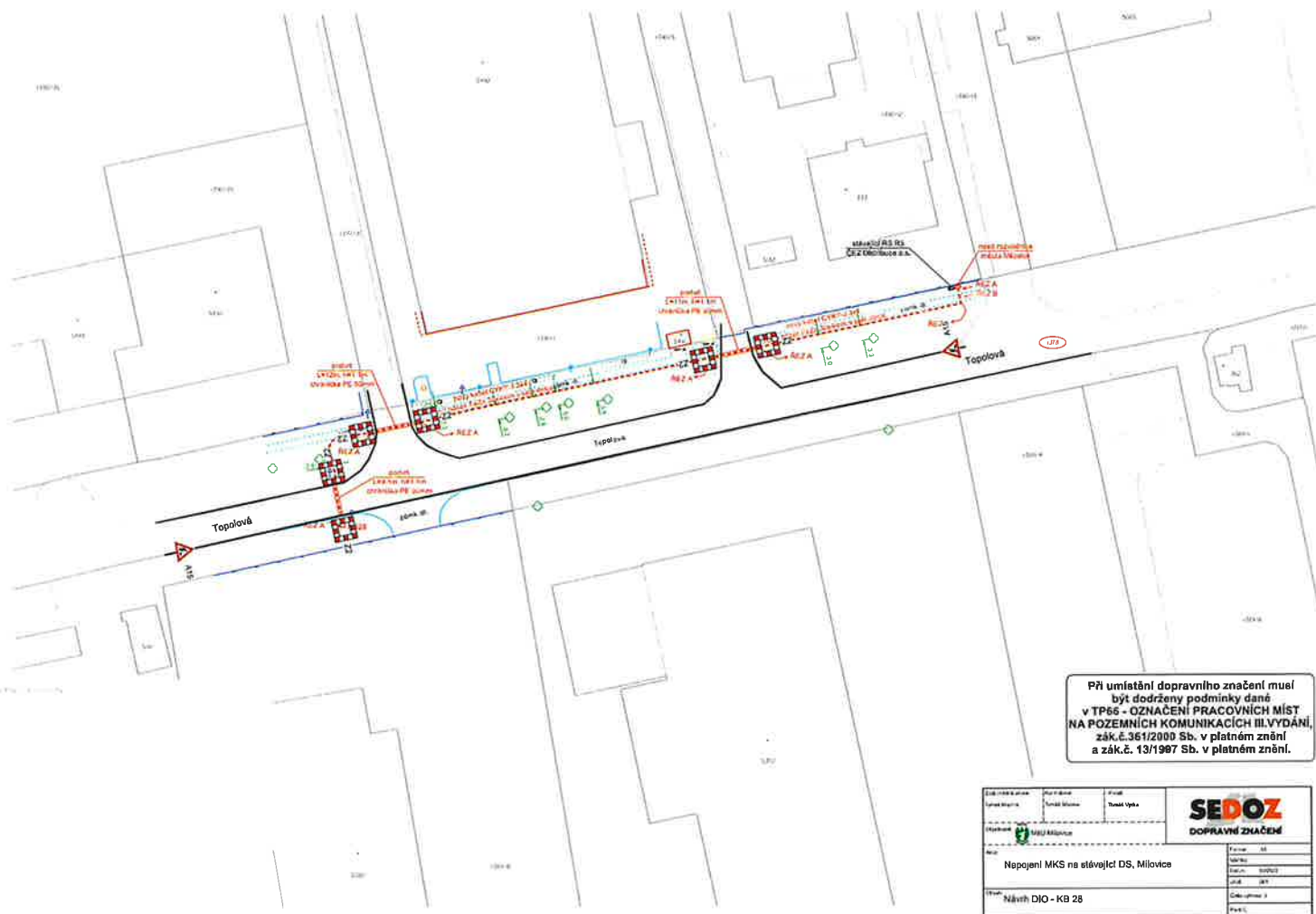
1387/14

Ustanovení č. 1 Tvořil Miroslav	Ustanovení č. 2 Tvořil Miroslav	Ustanovení č. 3 Tvořil Miroslav	SEDOZ DOPRAVNÍ ZNAČENÍ
Dopravní značení Městský úřad Mělník			
Název: Napojení MKS na stávající DS, Milovice			Datum: 01.01.2023 Číslo: 1387/14 Strana: 1
Návrh: DIO - KB 30			Datum: 01.01.2023 Číslo: 1387/14



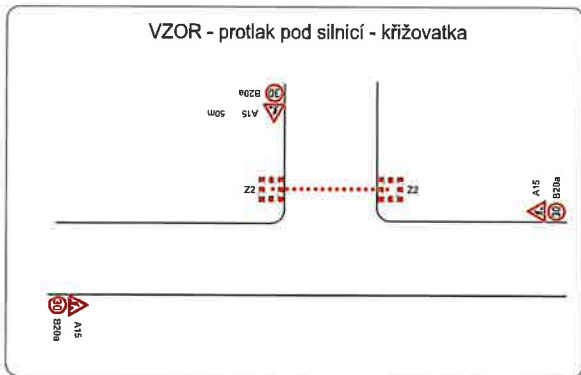
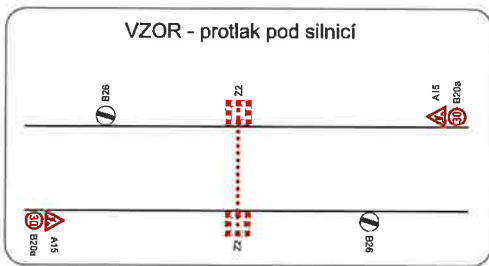
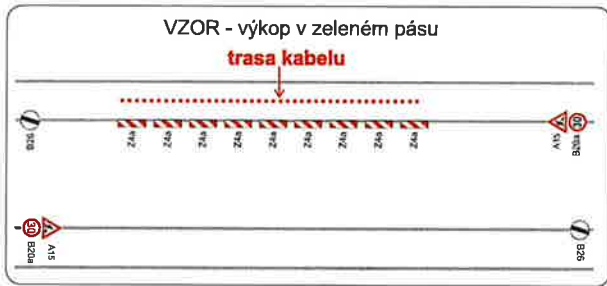
Při umístění dopravního značení musí být dodrženy podmínky dané v TP 066 - OZNAČENÍ PRACOVNÍCH MÍST NA POZEMNÍCH KOMUNIKACÍCH III. VYDÁNÍ, zák.č.361/2000 Sb. v platném znění a zák.č. 13/1907 Sb. v platném znění.

Projekční ústav Terešův ústav	Č. výkresu Ternál 03/06	číslo 1/001/001	 SEDOZ DOPRAVNÍ ZNAČENÍ
Objekt Městský úřad Milovice	Název Napojení MKS na stávající DS, Milovice		
Štábní Návrh DID - KB 29	Číslo 1/001/001	Stupeň 001	Číslo 1/001/001



Při umístění dopravního značení musí být dodrženy podmínky dané v TP65 - OZNAČENÍ PRACOVNÍCH MÍST NA POZEMNÍCH KOMUNIKACÍCH BILVYDÁNÍ, zák.č.361/2000 Sb. v platném znění a zák.č. 13/1997 Sb. v platném znění.

Stavba	Pracovní místo	Pracovní úsek	 SEDOZ DOPRAVNÍ ZNAČENÍ
Topolová	Topolová	Topolová	
Název stavby: MKS na stávejkách DS, Milovice			Formát: A4 Datum: 10/2023 Jméno: JKT Číslo: 1 Pevn.:
Název DIO: KB 28			



Při umístění dopravního značení musí být dodrženy podmínky dané v TP65 - OZNAČENÍ PRACOVNÍCH MÍST NA POZEMNÍCH KOMUNIKACÍCH III. VYDÁNÍ, zák.č.361/2000 Sb. v platném znění a zák.č. 13/1997 Sb. v platném znění,

Číslo zakázky 1002/2024	Objekt 1002/2024	Číslo 1002/2024	 DOPRAVNÍ ZNAČENÍ
Objekt 1002/2024	Objekt 1002/2024	Objekt 1002/2024	
Návrh DIO - KB 24			Datum: 05.10.2024 Jméno: SPP Podpis: