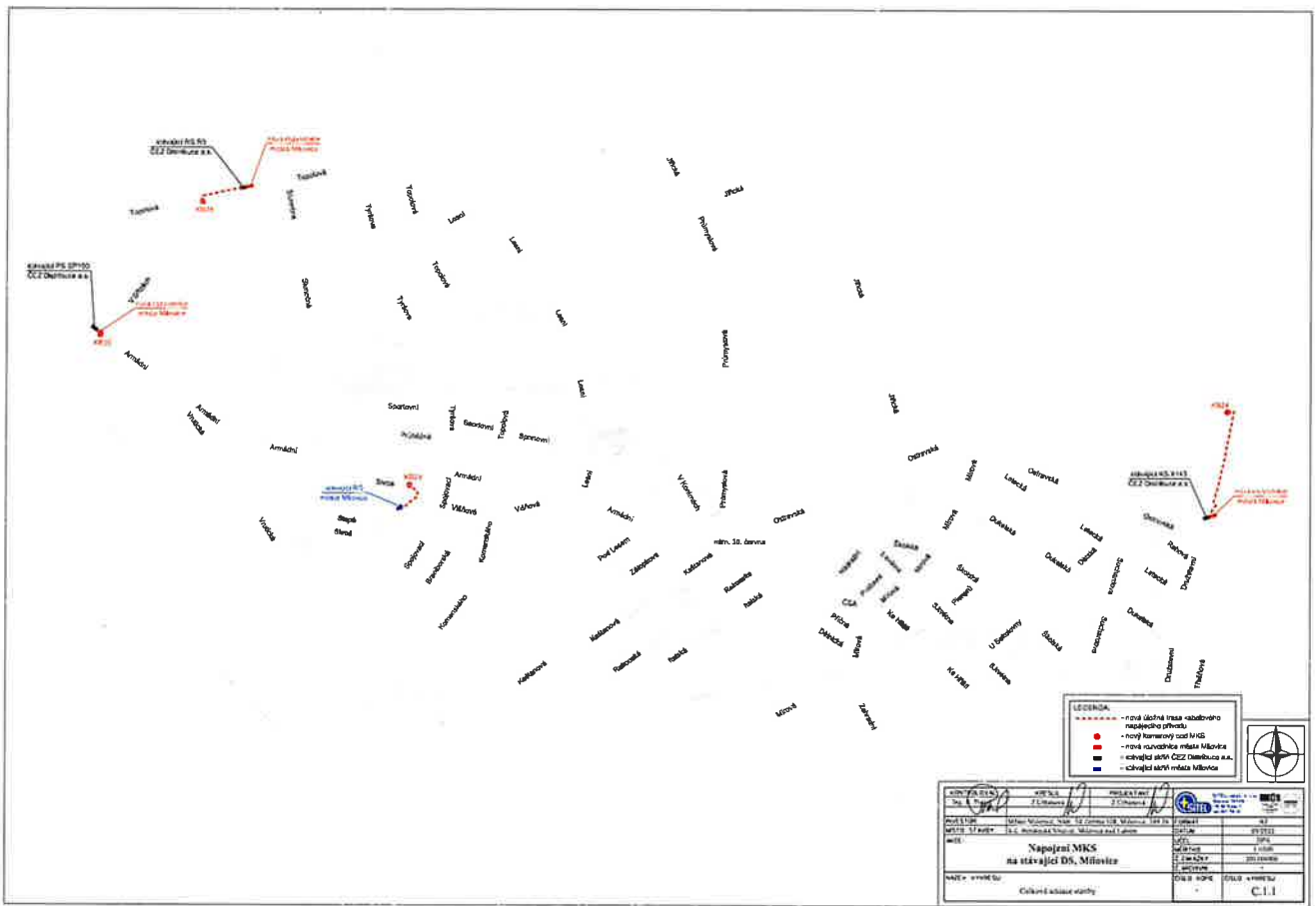


**SEDOZ**  
DOPRAVNÍ ZNAČENÍ

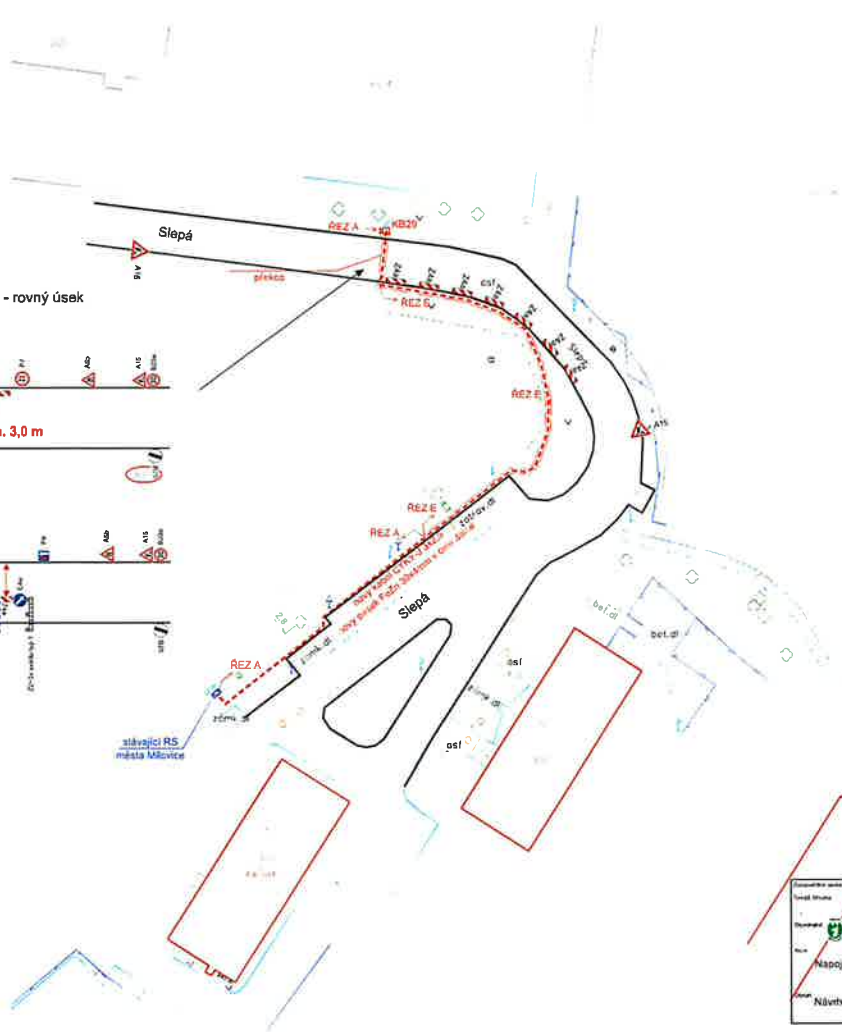
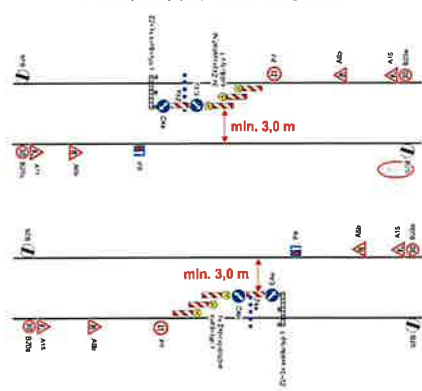
# NÁVRH dopravně inženýrského opatření (DIO)

Napojení MKS na stávající DS, Milovice

Při umístění dopravního značení musí  
být dodrženy podmínky dané  
v TP66 - OZNAČENÍ PRACOVNÍCH MÍST  
NA POZEMNÍCH KOMUNIKACÍCH III. VYDÁNÍ,  
zák.č.361/2000 Sb. v platném znění  
a zák.č. 13/1997 Sb. v platném znění.

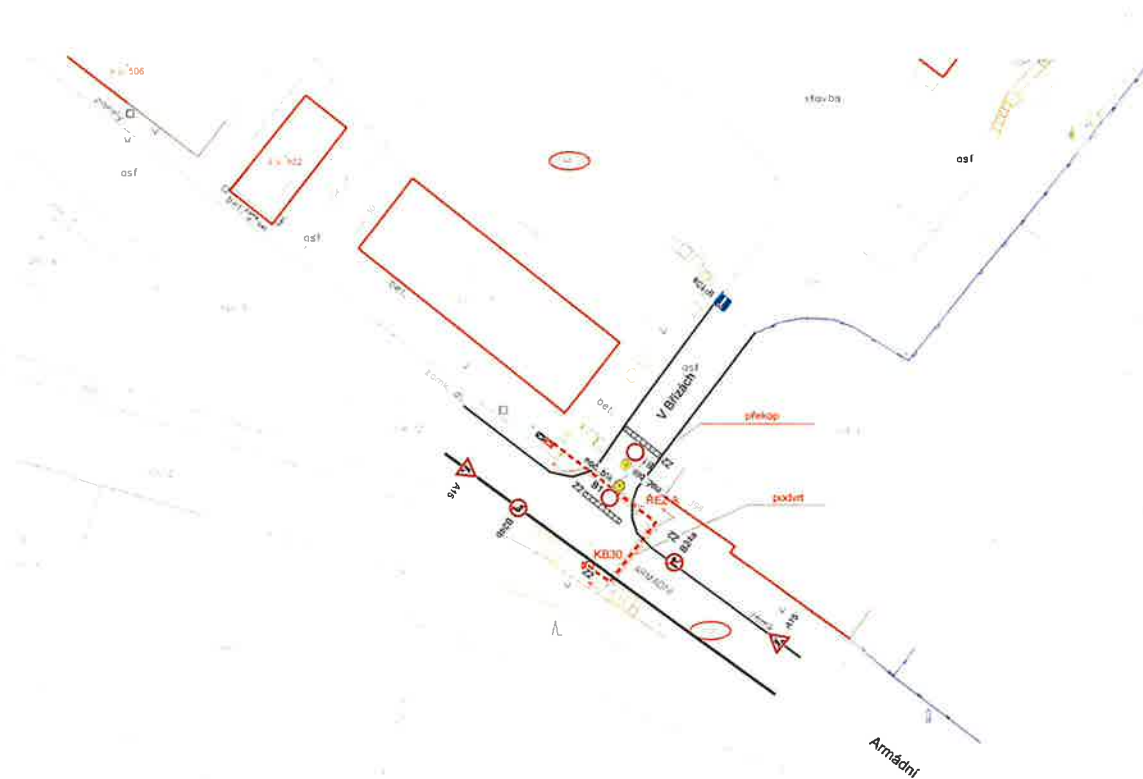


VZOR - překop po půlkách - rovný úsek



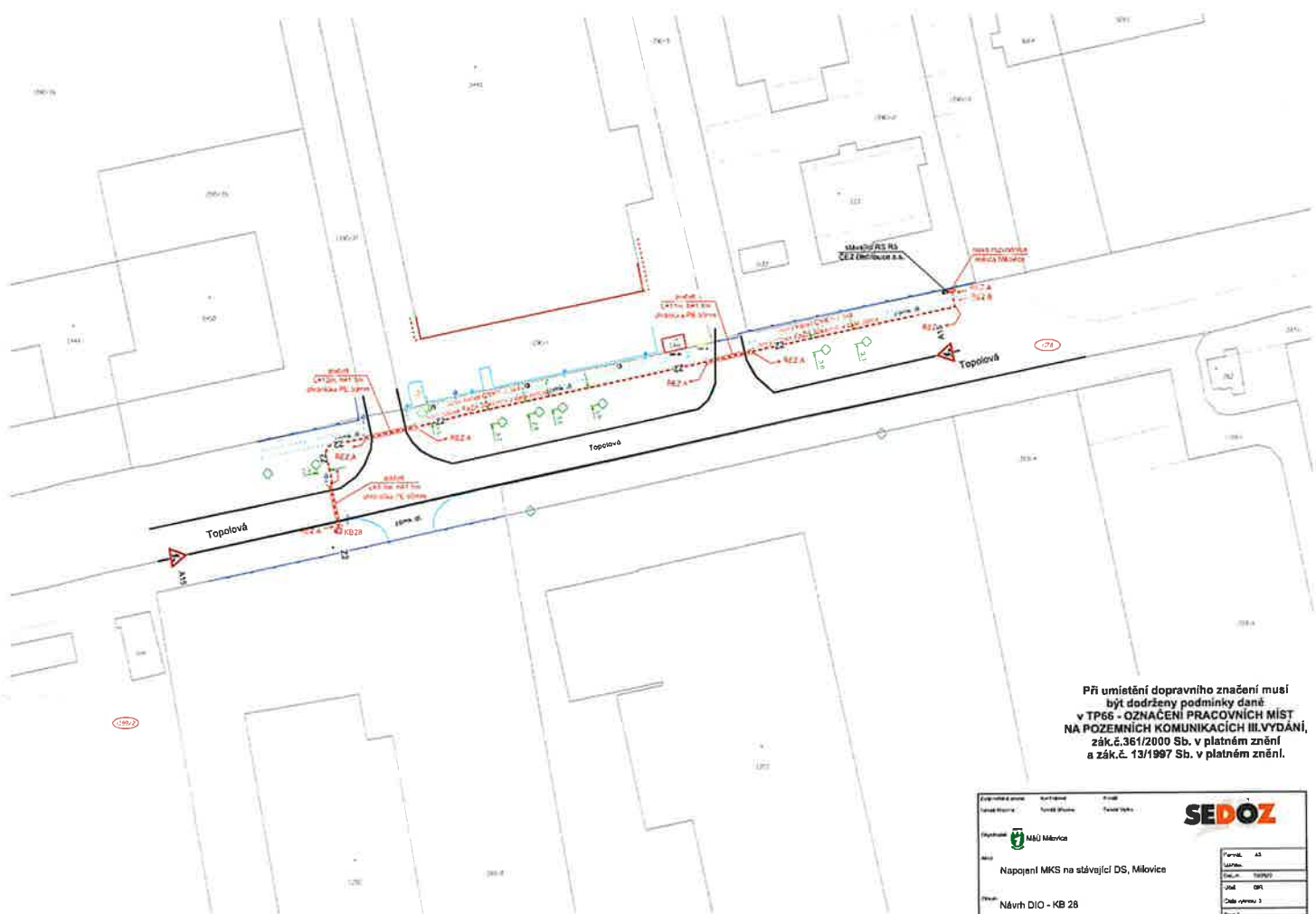
Při umístění dopravního značení musí být dodrženy podmínky dané v TP86 - OZNAČENÍ PRACOVNÍCH MÍST NA POZEMNÍCH KOMUNIKACÍCH ILVYDÁNÍ, zák.č.361/2000 Sb. v platném znění a zák.č. 13/1997 Sb. v platném znění.

Geometrický plán	Kvalifikace	Číslo
Tomáš Struha	Tomáš Struha	Tomáš Struha
<b>SEDOZ</b>		
Město Mšovice		
Nápojení MKS na stávající DS, Mšovice		
Název DIO - KB 29		
Forma	A1	
Stav	01	
Číslo	01/2022	
POD	DSM	
Číslo výkresu	3	
Prac.		



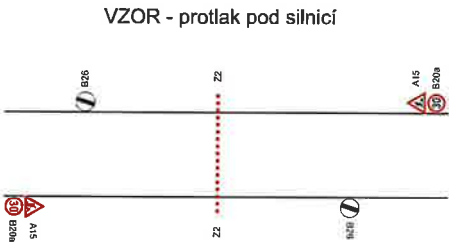
Při umístění dopravního značení musí být dodrženy podmínky dané v TP66 - OZNAČENÍ PRACOVNÍCH MÍST NA POZEMNÍCH KOMUNIKACÍCH III. VYDÁNÍ, zák.č.361/2000 Sb. v platném znění a zák.č. 13/1997 Sb. v platném znění.

Dopravní území: <input type="checkbox"/> Jihlava <input type="checkbox"/> Brno Funkční území: <input type="checkbox"/> Brno <input type="checkbox"/> Jihlava	<b>SEDOZ</b>
Dopravní území: <input type="checkbox"/> Mladá Boleslav	Formát: A3 Datum: 13.07.2010 Jméno: DIO Číslo výkresu: 1 Platí:
Název: Napojení MKS na stávající DS, Milovice	
Okraj: Návrh DIO - KB 30	

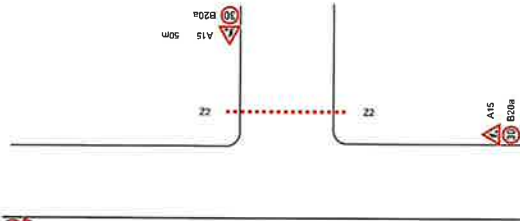


Při umístění dopravního značení musí být dodrženy podmínky dány v TP 66 - OZNAČENÍ PRACOVNÍCH MÍST NA POZEMNÍCH KOMUNIKACÍCH ILUVYDÁNÍ, zák.č. 361/2000 Sb. v platném znění a zák.č. 13/1997 Sb. v platném znění.

Projednáno a schváleno	Technická zpráva	Průběh	<b>SEDOZ</b>
Technická zpráva	Technická zpráva	Technická zpráva	
Objednatel	MÚJ Milovice		
Název	Nápojení MKS na stávající DS, Milovice		
Objekt	Návrh DIO - KB 28		
			Formát: A3
			Objekt: 100000
			Číslo: 001
			Číslo strany: 3
			Strana: 1



VZOR - protlak pod silnicí - křižovatka



BRZES  
SVA

Bc. Jan Štejný  
14.09.2022 10:08:55  
Zpracoval:  
Dr. Jan Štejný  
POLICE ČR - ÚPRAVY



Při umístění dopravního značení musí být dodrženy podmínky dané v TP66 - OZNAČENÍ PRACOVNÍCH MÍST NA POZEMNÍCH KOMUNIKAČNÍCH HLAVDÁNÍ, zák.č.361/2000 Sb. v platném znění a zák.č. 13/1997 Sb. v platném znění.

Číslo účelové značky	Název účelové značky	Číslo účelové značky	Název účelové značky
Symbol Brzdění	Symbol PŘevrácení	Symbol Úzké	
<b>SEDOZ</b>			
Technická	MKS Milovice		
Název	Napojení MKS na stávkáci DS, Milovice		
Název	Návrh DIO - KB 24		
Forma	A2		
Číslo účelové značky	A15		
Číslo účelové značky	B204		
Číslo účelové značky	B214		
Číslo účelové značky	B204		
Číslo účelové značky	A15		
Číslo účelové značky	B204		