



Milovice, Vrutická (NB)

NÁVRH dopravně inženýrského opatření (DIO)



SEDOZ
DOPRAVNÍ ZNAČENÍ

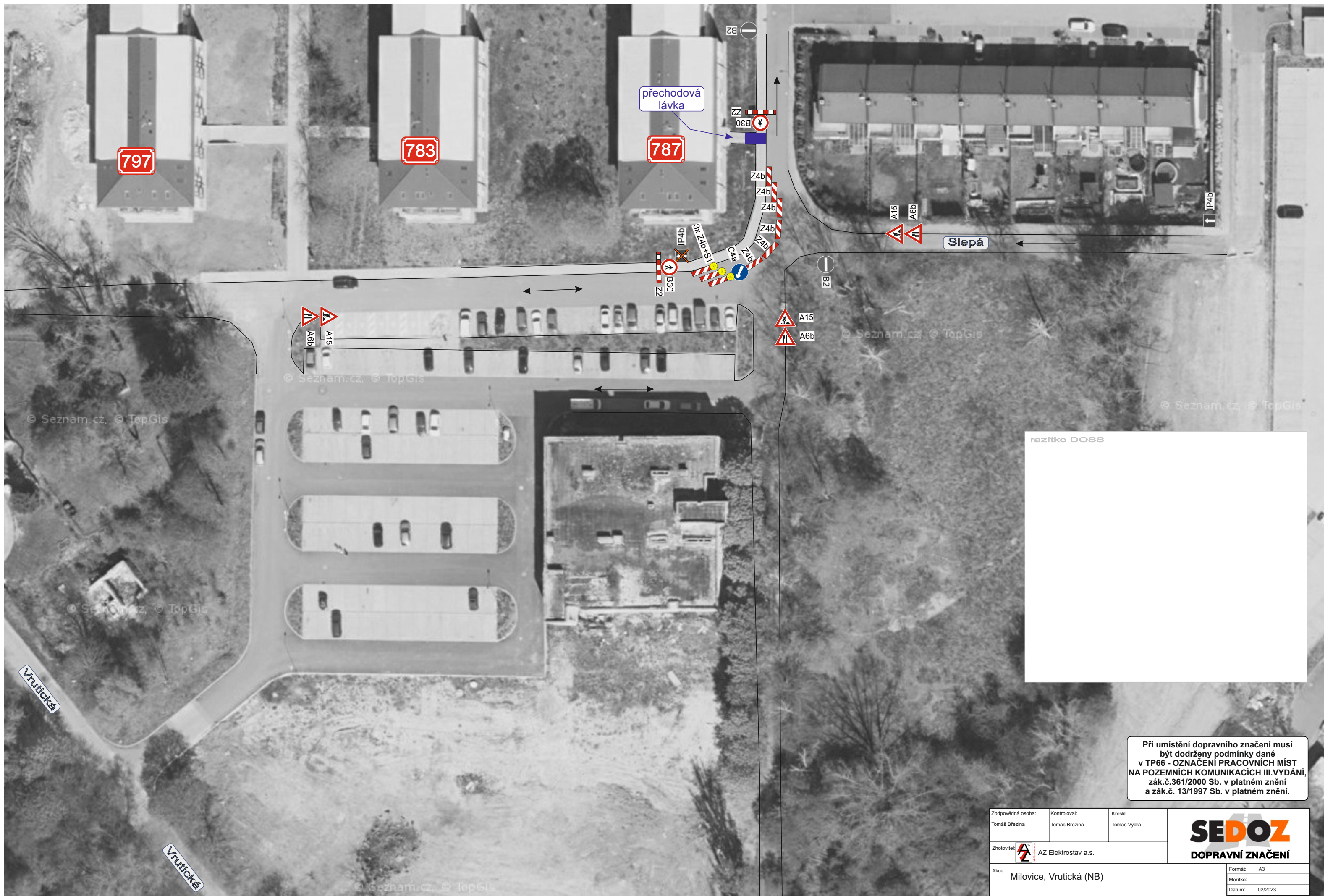
Při umístění dopravního značení musí
být dodrženy podmínky dané
v TP66 - OZNAČENÍ PRACOVNÍCH MÍST
NA POZEMNÍCH KOMUNIKACÍCH III.VYDÁNÍ,
zák.č.361/2000 Sb. v platném znění
a zák.č. 13/1997 Sb. v platném znění.





Dopravní značky B28+DT nutno umístit min. 7 dní před začátkem stavby!

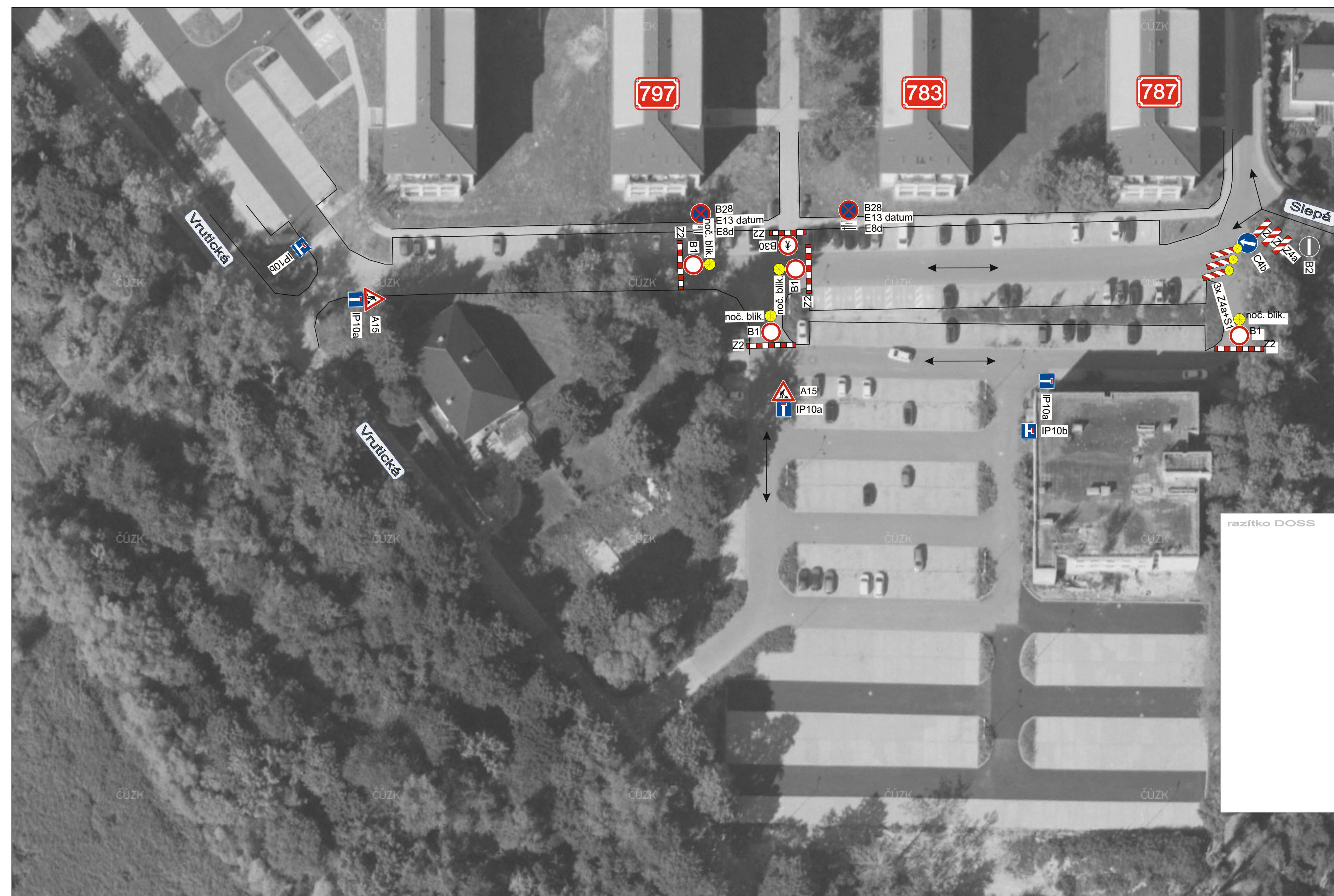
Při umístění dopravního značení musí být dodrženy podmínky dané v TP66 - OZNAČENÍ PRACOVNÍCH MÍST NA POZEMNÍCH KOMUNIKACÍCH III.VYDÁNÍ, zák.č.361/2000 Sb. v platném znění a zák.č. 13/1997 Sb. v platném znění.

Zodpovědná osoba: Tomáš Březina	Kontroloval: Tomáš Březina	Kreslil: Tomáš Vydra	 DOPRAVNÍ ZNAČENÍ
Zhotovitel:  AZ Elektrostav a.s.	Akce: Milovice, Vrutická (NB)		
Obsah: Návrh DIO - I. etapa			Měřítka: Datum: 02/2023 Účet: DIR Číslo výkresu: 01 Paré č.:





Při umístění dopravního značení musí být dodrženy podmínky dané v TP66 - OZNAČENÍ PRACOVNÍCH MÍST NA POZEMNÍCH KOMUNIKACÍCH III.VYDÁNÍ, zák.č.361/2000 Sb. v platném znění a zák.č. 13/1997 Sb. v platném znění.

Zodpovědná osoba: Tomáš Březina	Kontroloval: Tomáš Březina	Kreslil: Tomáš Vydra	 DOPRAVNÍ ZNAČENÍ
Zhotovitel:  AZ Elektrostav a.s.	Akce: Milovice, Vrutická (NB)		
Obsah: Návrh DIO - II. etapa			Měřítko:
			Datum: 02/2023
			Účet: DIR
			Číslo výkresu: 02
			Paré č.:



**Dopravní značky B28+DT nutno umístit
min. 7 dní před začátkem stavby!**

**Při umístění dopravního značení musí
být dodrženy podmínky dané
v TP66 - OZNAČENÍ PRACOVNÍCH MÍST
NA POZEMNÍCH KOMUNIKACÍCH III.VYDÁNÍ,
zák.č.361/2000 Sb. v platném znění
a zák.č. 13/1997 Sb. v platném znění.**

Zodpovědná osoba: Tomáš Březina	Kontroloval: Tomáš Březina	Kreslil: Tomáš Vydra	 DOPRAVNÍ ZNAČENÍ
Zhotovitel:  AZ Elektrostav a.s.	Akce: Milovice, Vrutická (NB)		
Obsah: Návrh DIO - III. etapa			Formát: A3 Měřítko: Datum: 02/2023 Účet: DIR Číslo výkresu: 03 Paré č.: