
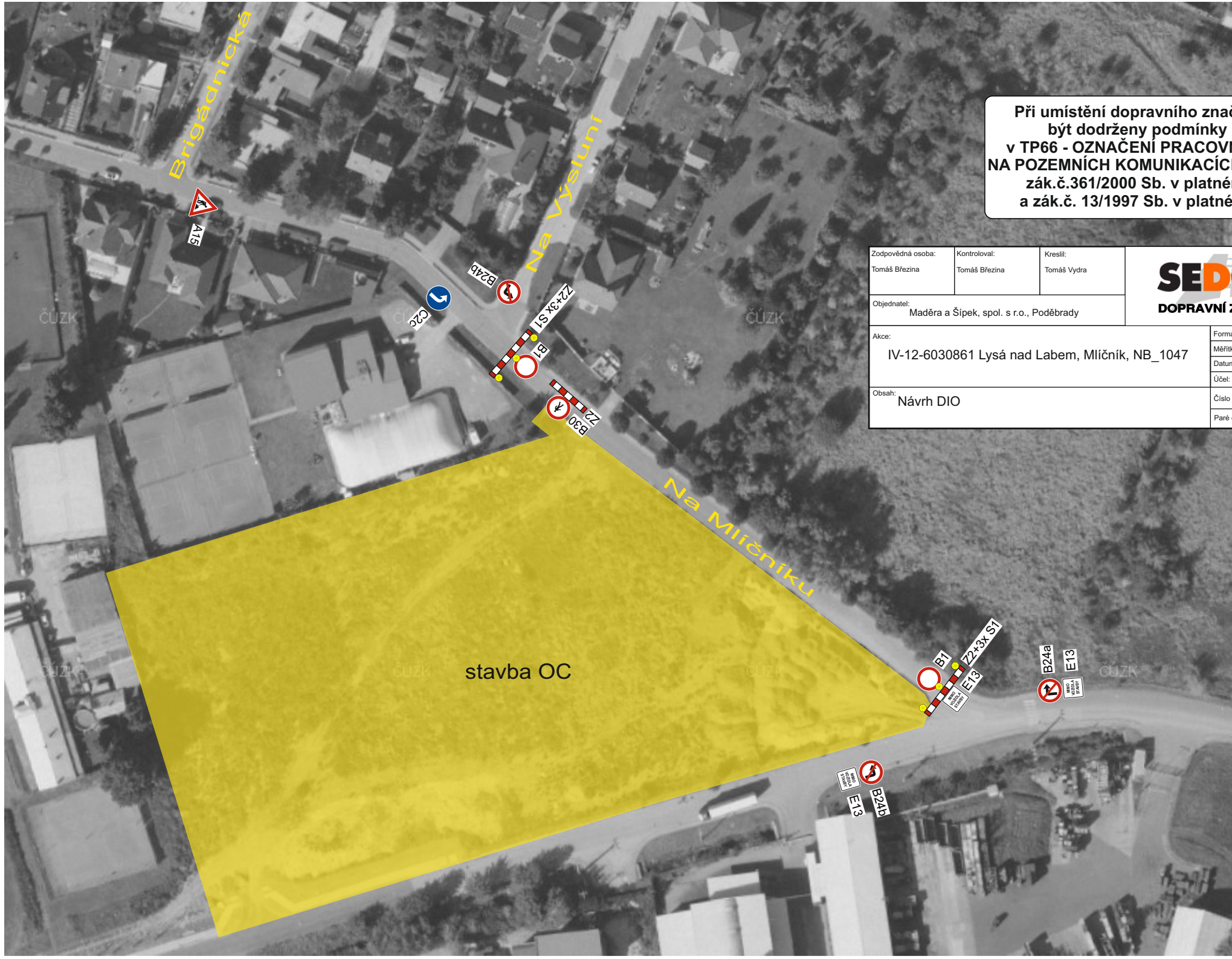


Při umístění dopravního značení musí být dodrženy podmínky dané v TP66 - OZNAČENÍ PRACOVNÍCH MÍST NA POZEMNÍCH KOMUNIKACÍCH III.VYDÁNÍ, zák.č.361/2000 Sb. v platném znění a zák.č. 13/1997 Sb. v platném znění.

Zodpovědná osoba: Tomáš Březina	Kontroloval: Tomáš Březina	Kreslil: Tomáš Vydra	 DOPRAVNÍ ZNAČENÍ
Objednatel: Maděra a Šípek, spol. s r.o., Poděbrady			
Akce: IV-12-6030861 Lysá nad Labem, Mlýčnick, NB_1047		Formát: A4	Měřítko:
Obsah: Návrh DIO		Datum: 07/2022	Účel: DIR
		Číslo výkresu:	Paré č.:



stavba OC