

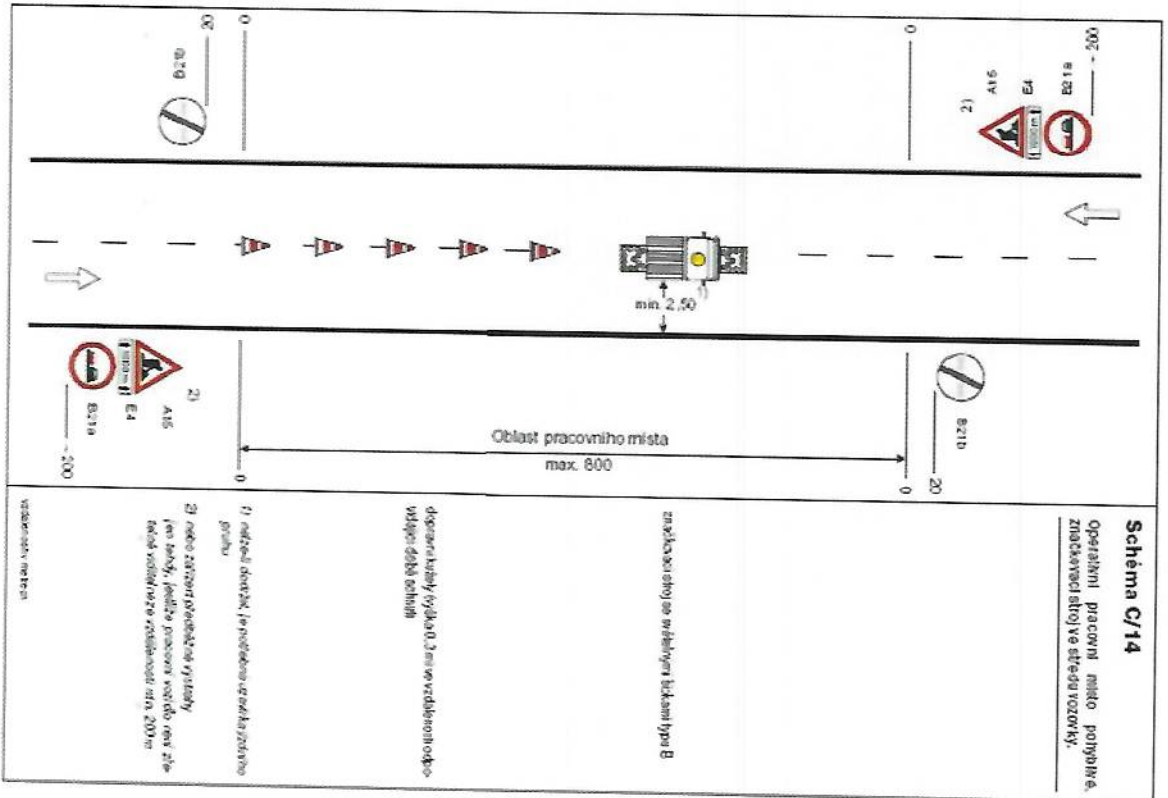
Schema C/13
Operační pracovní místo (pohyblivé)

výstrahy ostroje pro 1 nebo zátěž a umístění na číselném znamení, vzhledem k dle

pracovní vozidlo s popřední střešní tabulí typu II

1) nebo zátěž pohyblivé výstrahy (pro rychl. jízdu a pracovní vozidlo max 25t) tabulí ostroje ze vzdálenosti min. 200m

zobrazeno v příloze



Schema C/14
Operační pracovní místo - pohyblivé, značkovací ostroje ve střední roztažnosti

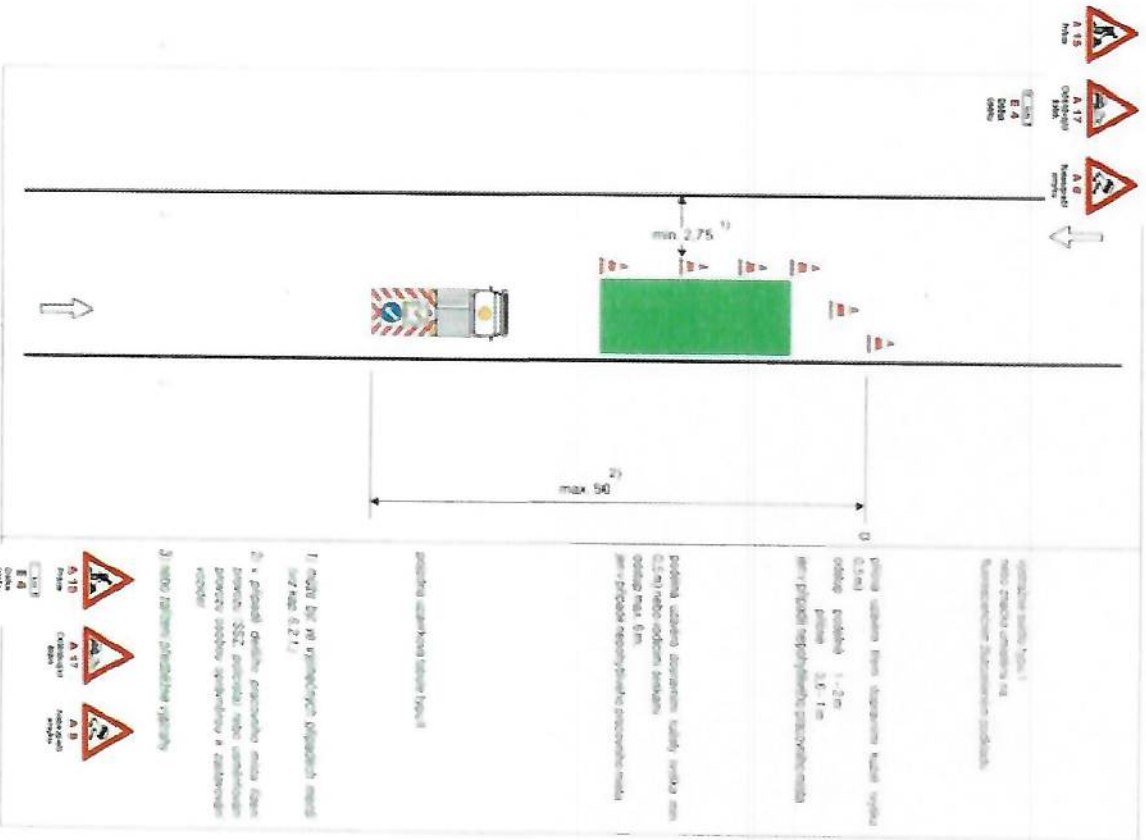
značkovací ostroje se světelným líčkem typu B

dispozice vozidla (výška) 2,50 m vzhledem k ostroji výškově dle ostroje

1) ostroje dle ostroje, je vzhledem k značkovacímu prvku

2) nebo zátěž pohyblivé výstrahy (pro rychl. jízdu a pracovní vozidlo max 25t) tabulí ostroje ze vzdálenosti min. 200m

zobrazeno v příloze



1) Največja dovoljena hitrost vozila, ki se giblje na ozki cesti, ki je delovno mesto, je 20 km/h. Če je delovno mesto krajše od 20 m, je dovoljena hitrost 30 km/h.

2) Razdalja med delovnim mestom in naslednjim znakom A 17 ne sme biti večja od 50 m. Če je delovno mesto krajše od 50 m, je dovoljena razdalja 30 m.

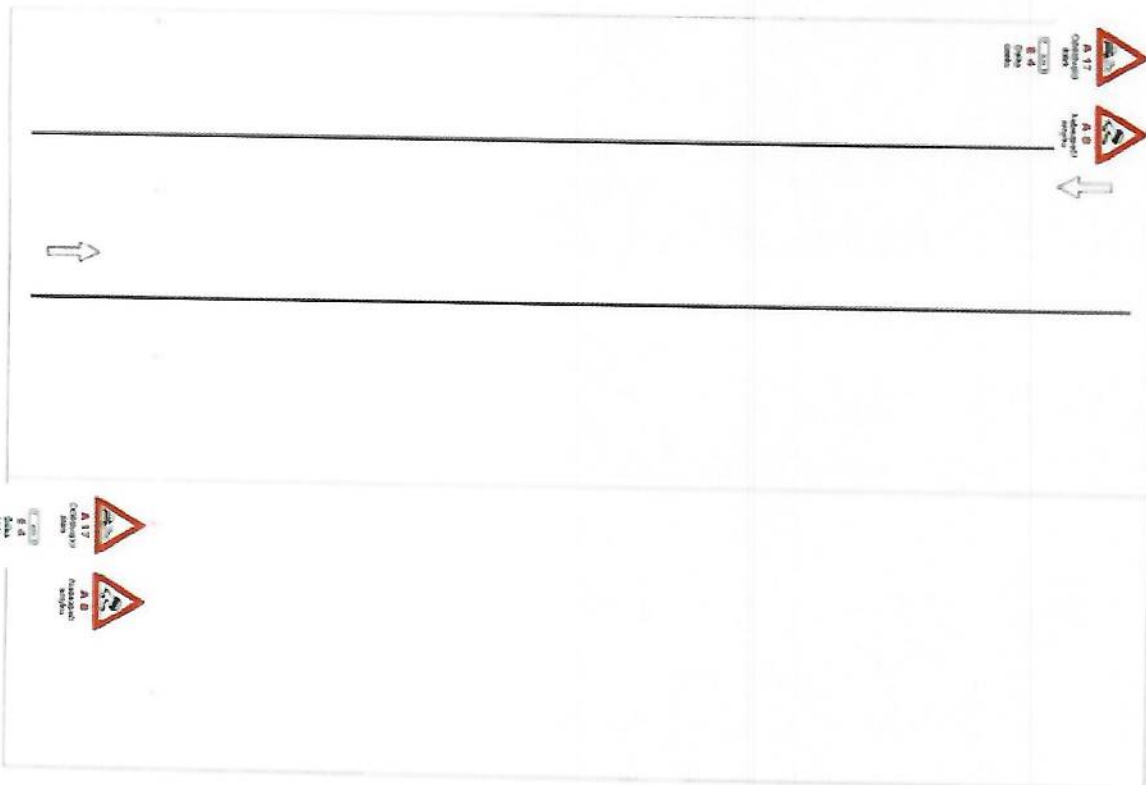
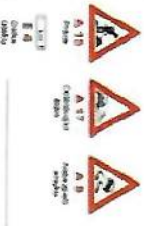
3) Če je delovno mesto krajše od 50 m, je dovoljena razdalja med delovnim mestom in naslednjim znakom A 17 30 m.

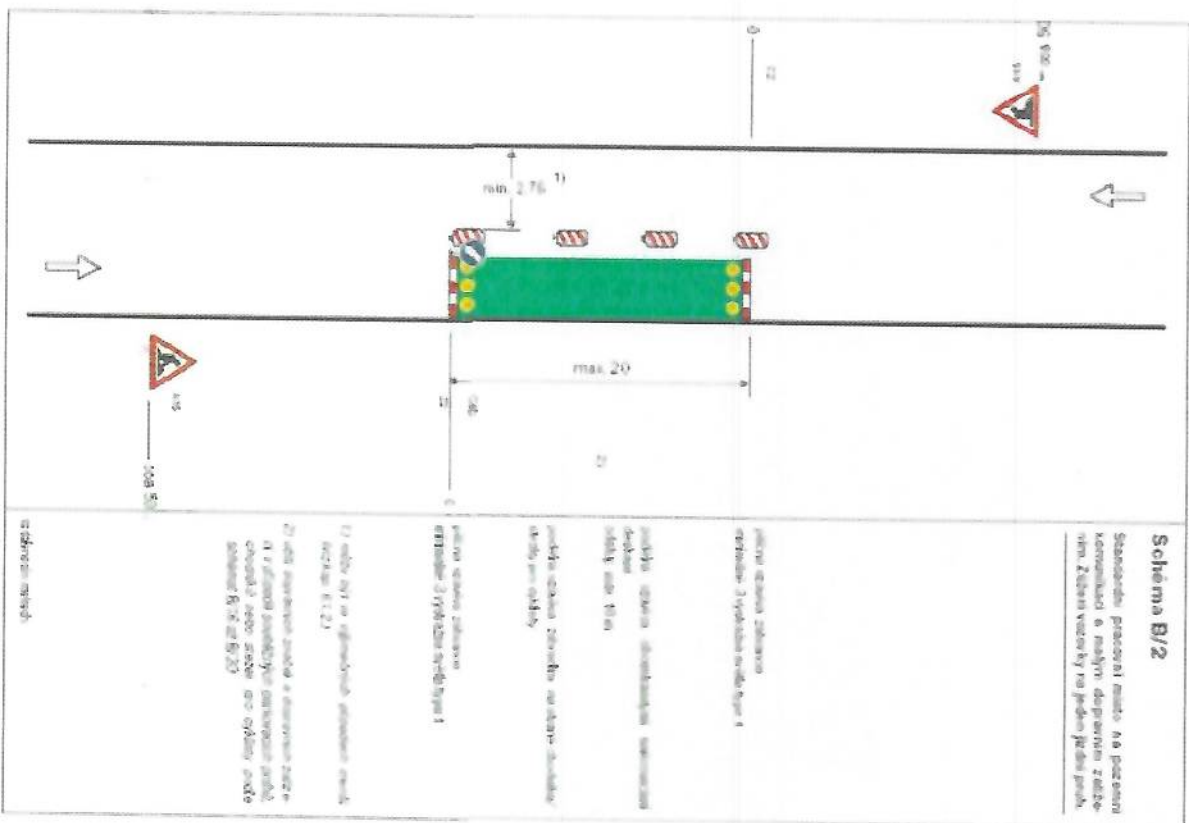
4) Če je delovno mesto krajše od 50 m, je dovoljena razdalja med delovnim mestom in naslednjim znakom A 17 30 m.

5) Če je delovno mesto krajše od 50 m, je dovoljena razdalja med delovnim mestom in naslednjim znakom A 17 30 m.

6) Če je delovno mesto krajše od 50 m, je dovoljena razdalja med delovnim mestom in naslednjim znakom A 17 30 m.

7) Če je delovno mesto krajše od 50 m, je dovoljena razdalja med delovnim mestom in naslednjim znakom A 17 30 m.





Schema B/2

Standardní pracovní místo, na pozemní komunikaci a malých dopravních zedních, kde vozidla na jedno jízdní pruhu.

průhledová zbarvení
odstředivá 3. třída dle směru 1

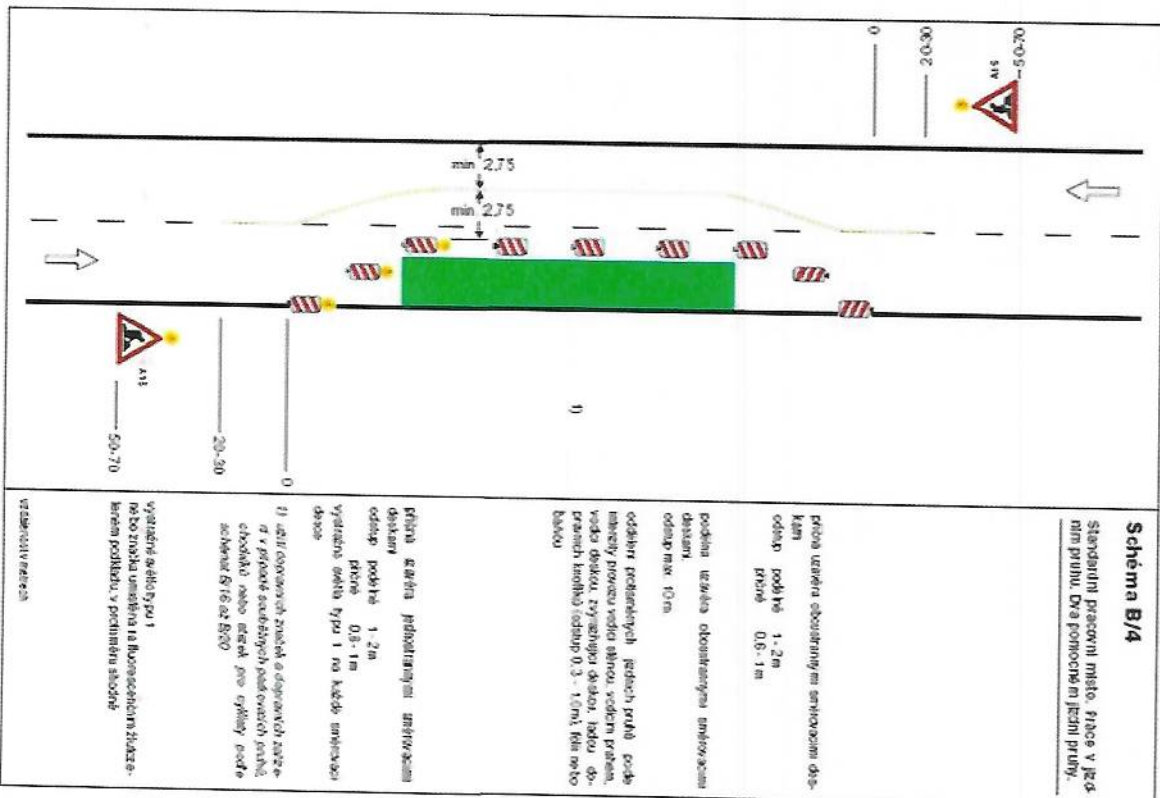
malý úzký obdélníkový pracovní
oblasti max. 10m
malý úzký obdélníkový pracovní
oblasti max. 10m

průhledová zbarvení
odstředivá 3. třída dle směru 1

1) vzdálenost mezi a dopravní znač-
ky v případě současných prací
maximálně 6,3m

2) vzdálenost mezi a dopravní znač-
ky v případě současných prací
maximálně 6,3m a 6,3m

odstředivá zbarvení



Schema B/4

Standardní pracovní místo, práce v jed-
nom pruhu. Dva pracovní místa pruhu.

průhledová zbarvení
odstředivá 3. třída dle směru 1
odstředivá 3. třída dle směru 1
odstředivá 3. třída dle směru 1

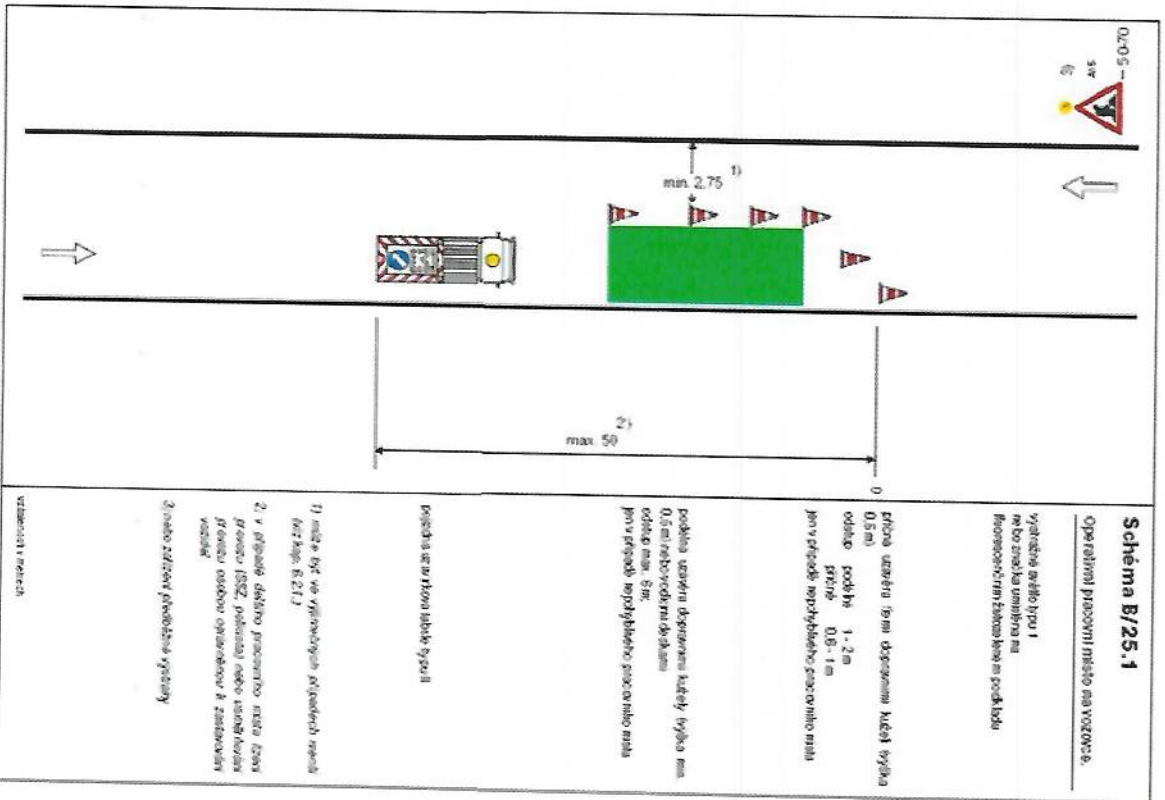
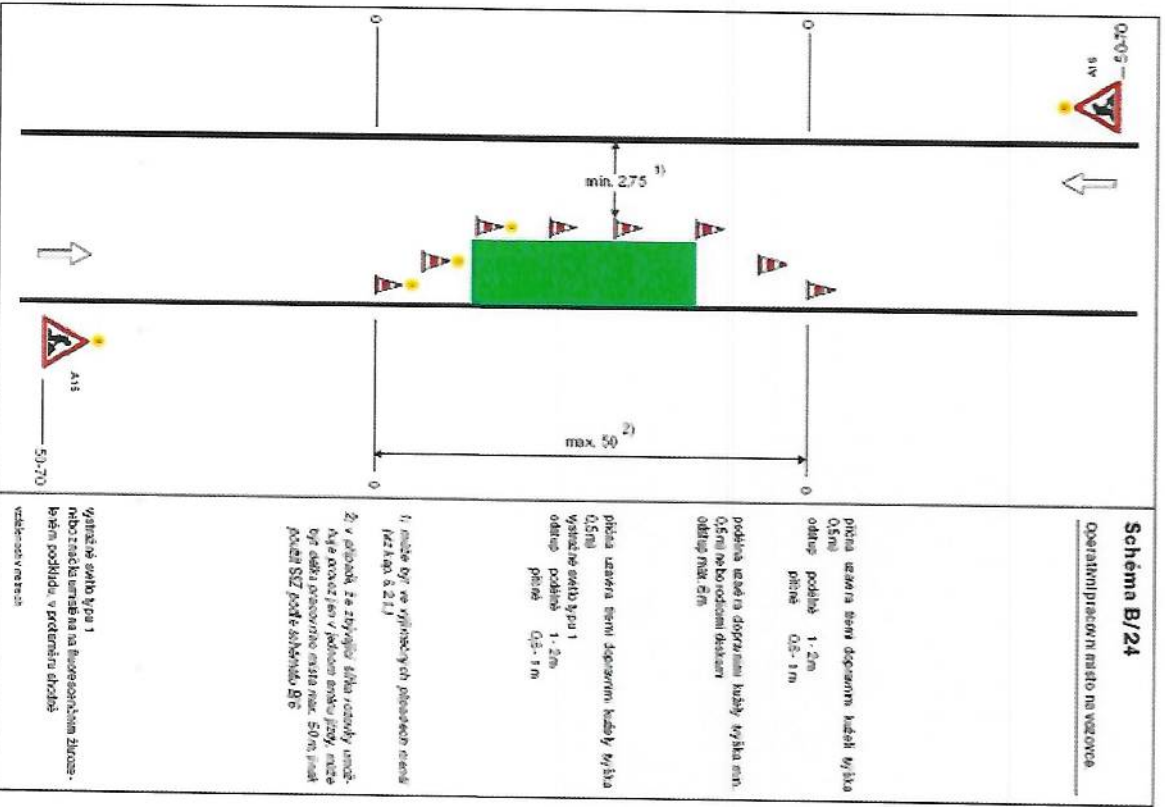
odstředivá zbarvení
odstředivá 3. třída dle směru 1
odstředivá 3. třída dle směru 1
odstředivá 3. třída dle směru 1

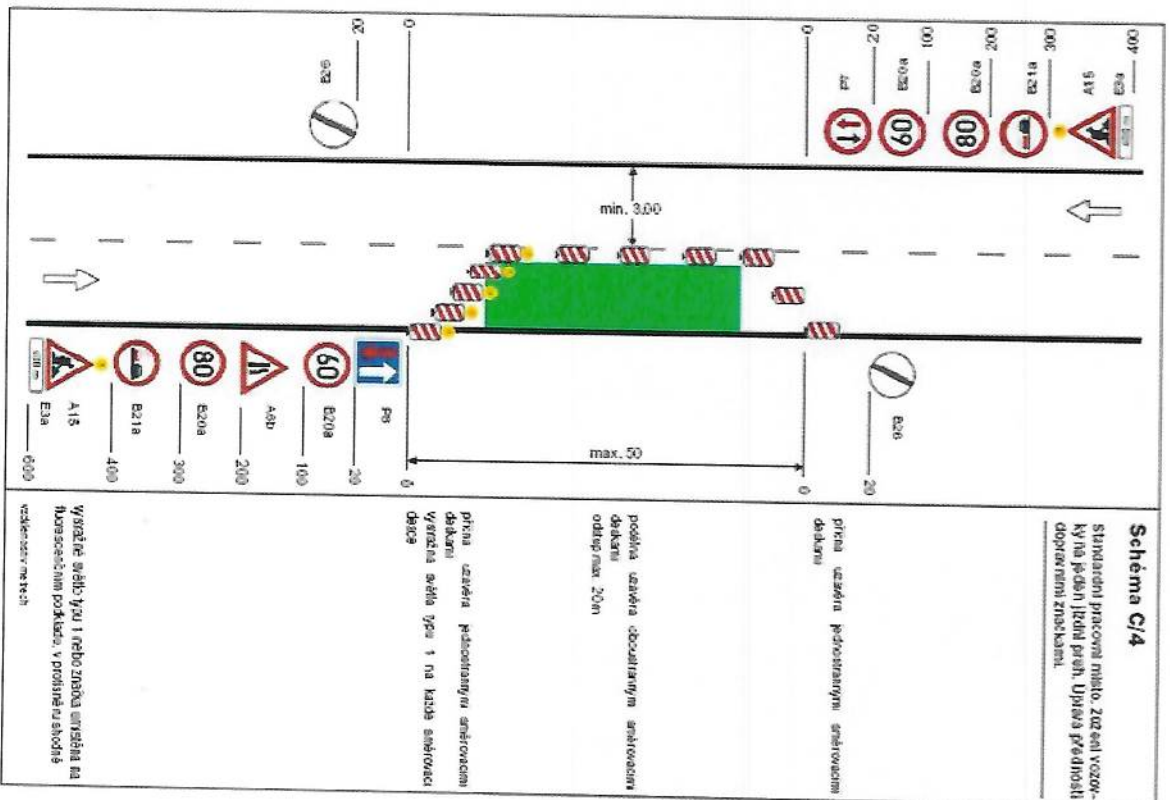
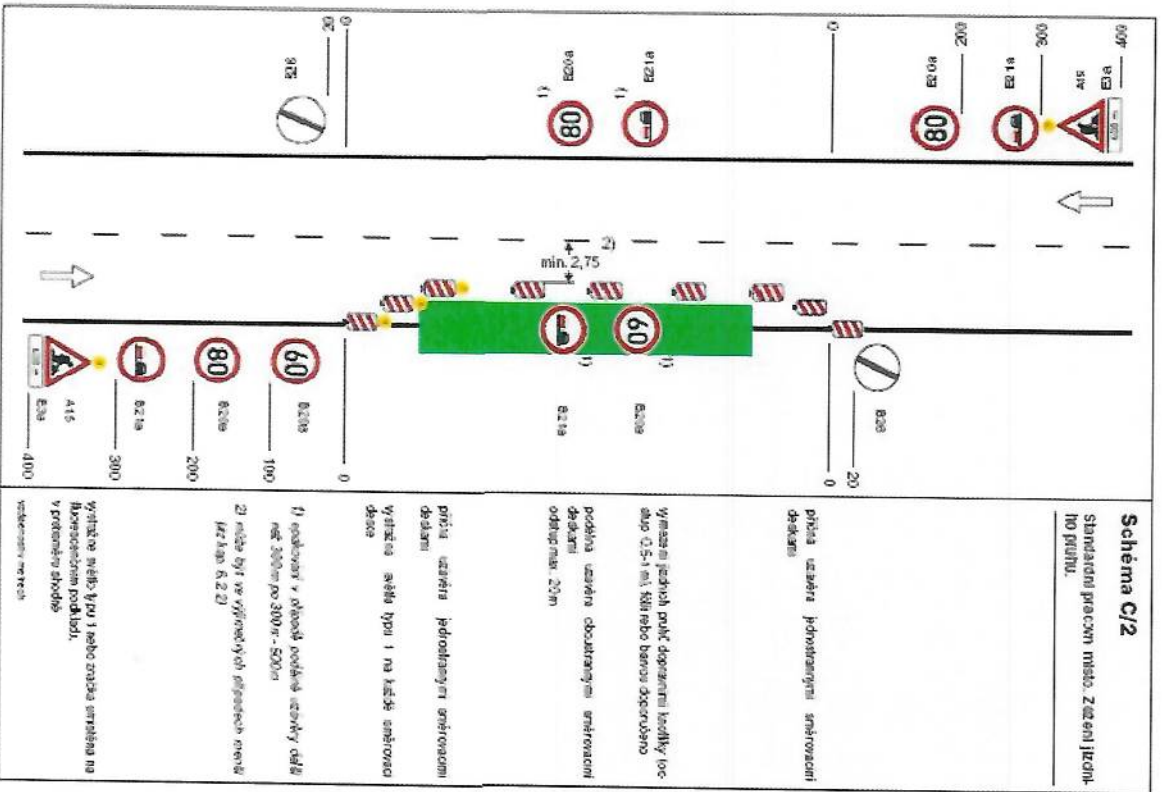
průhledová zbarvení
odstředivá 3. třída dle směru 1
průhledová zbarvení
odstředivá 3. třída dle směru 1

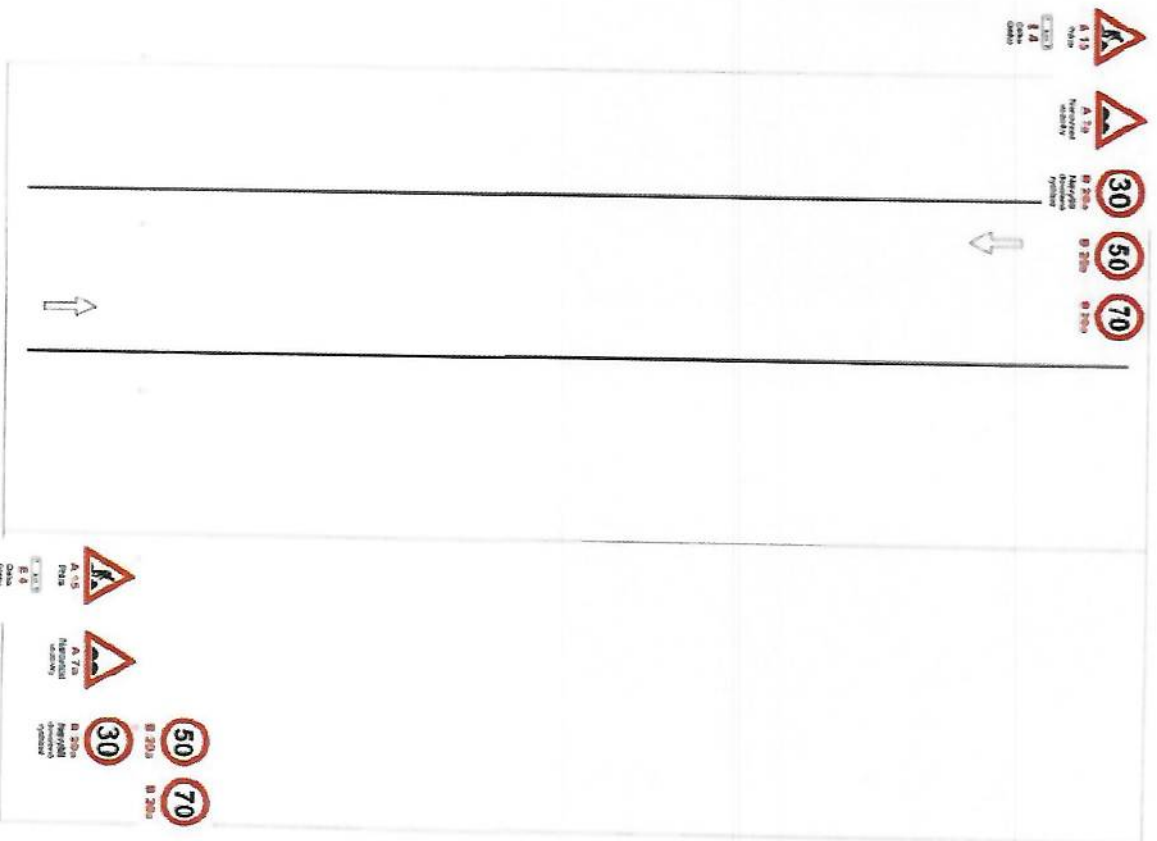
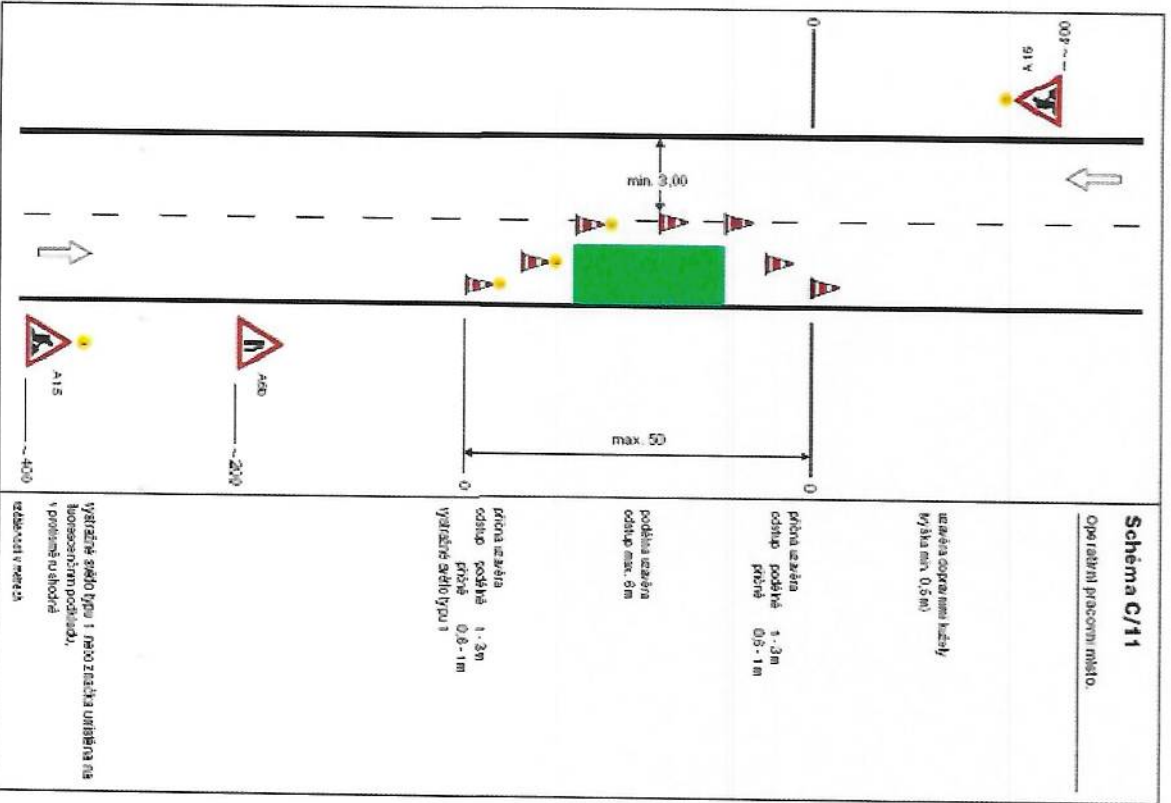
1) vzdálenost mezi a dopravní znač-
ky v případě současných prací
maximálně 6,3m a 6,3m

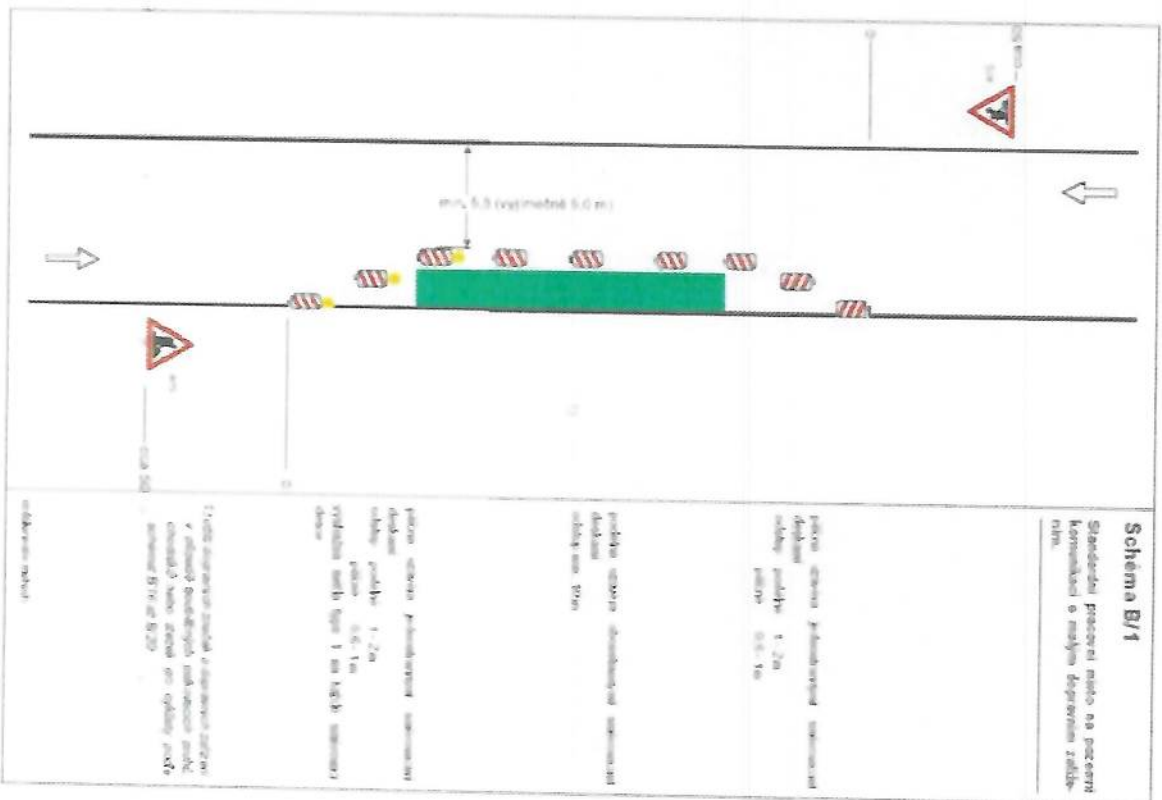
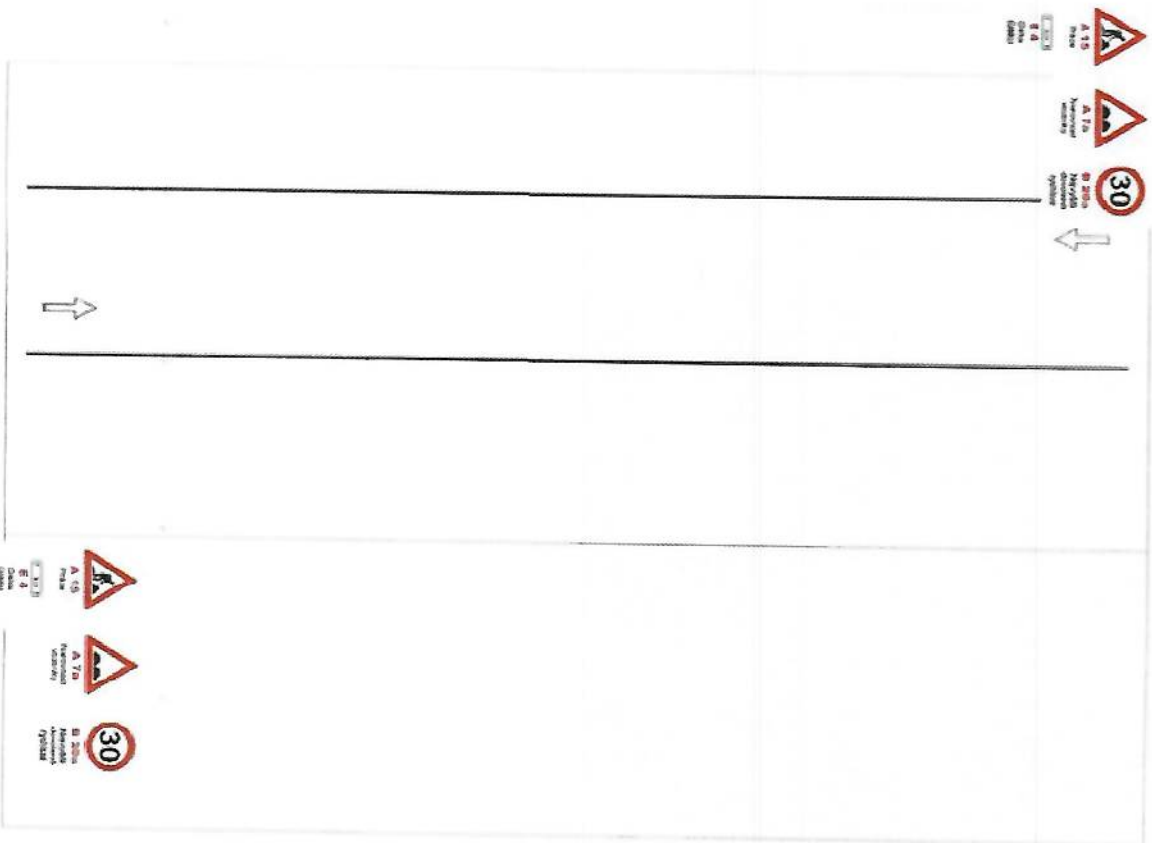
výhledová zbarvení
odstředivá 3. třída dle směru 1

výhledová zbarvení









Schema B/1
 Standardní provedení místa na pozemní komunikaci s malým dopravním zatížením.

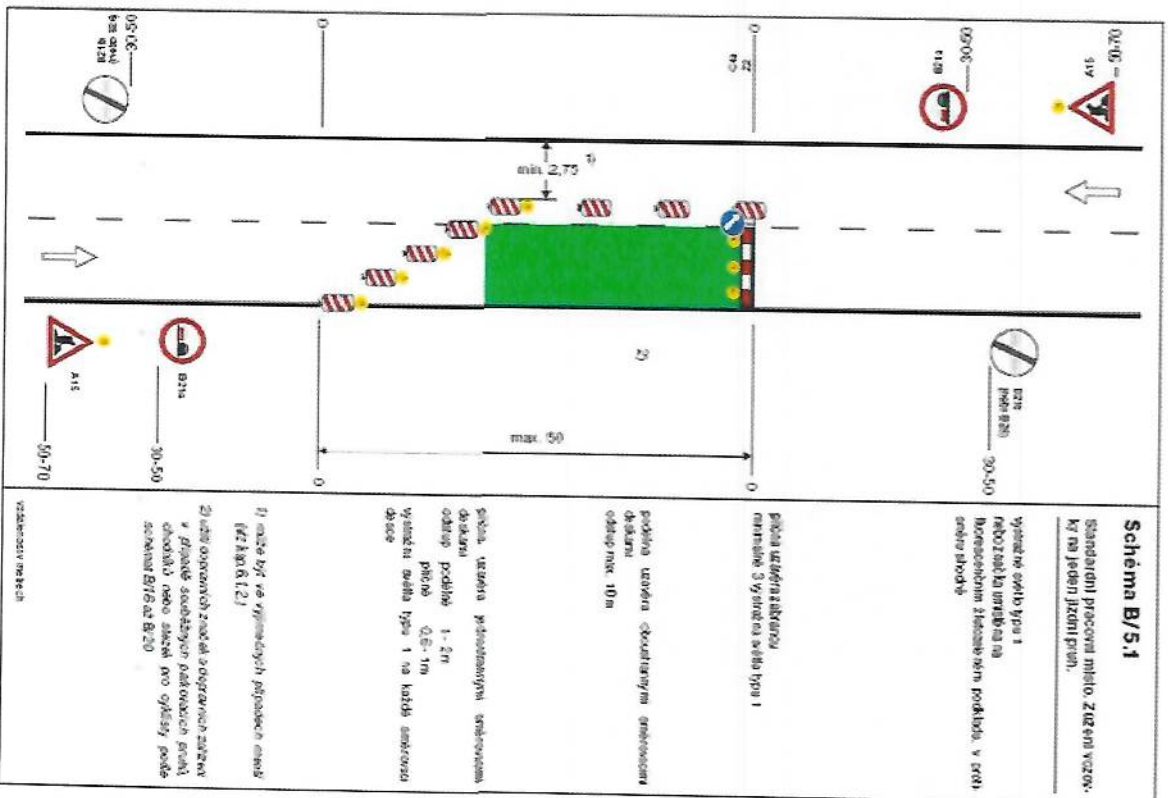
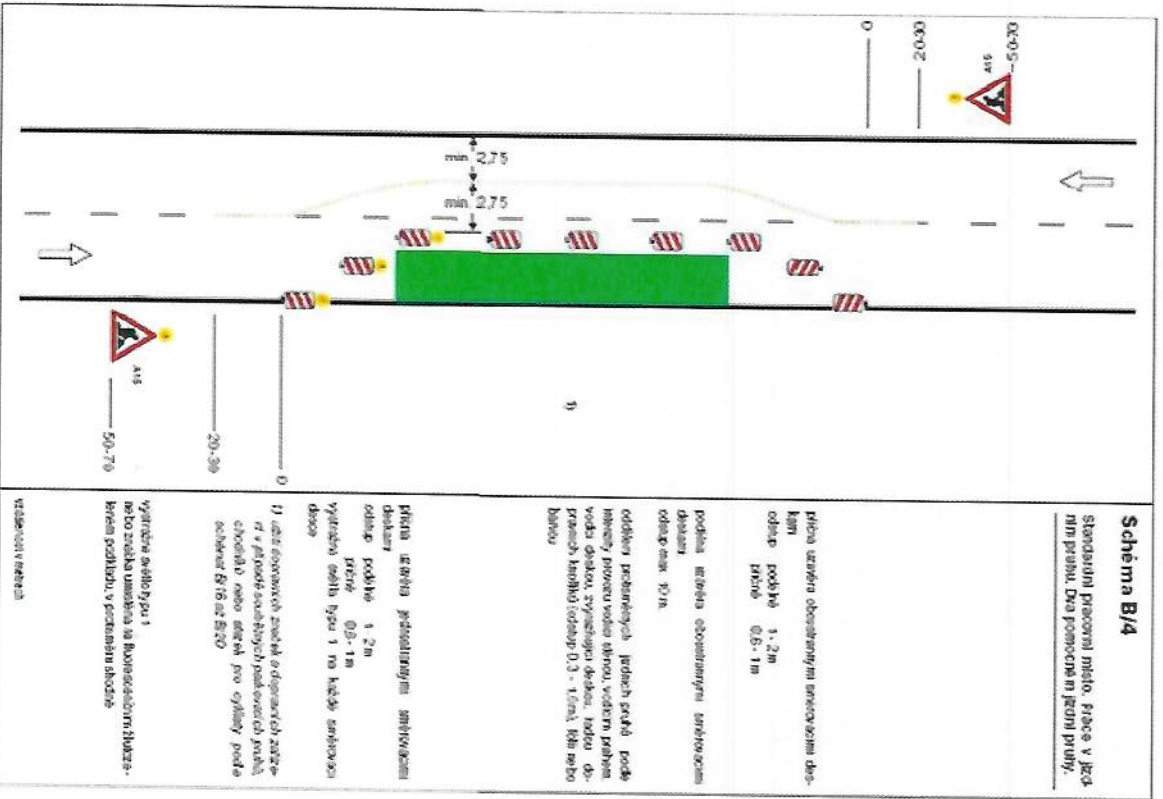
výška stĺpov: 1,2m
 výška zábradlí: 0,6-1m

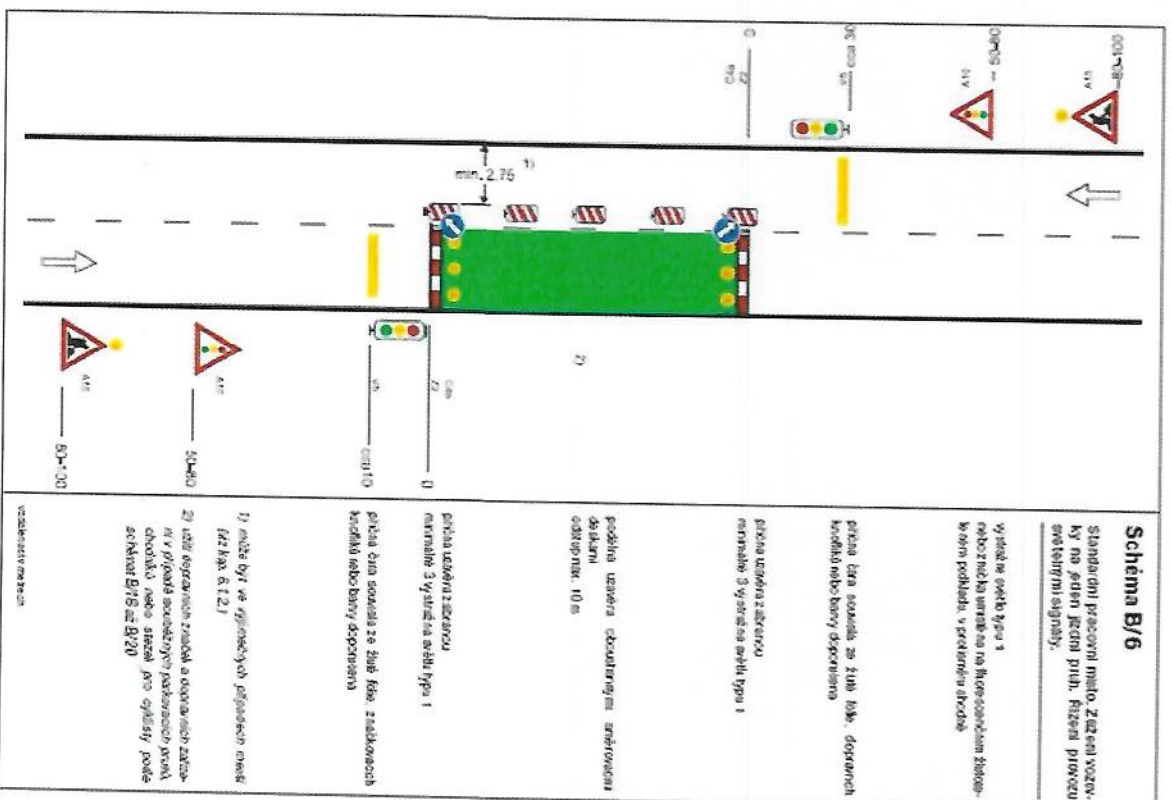
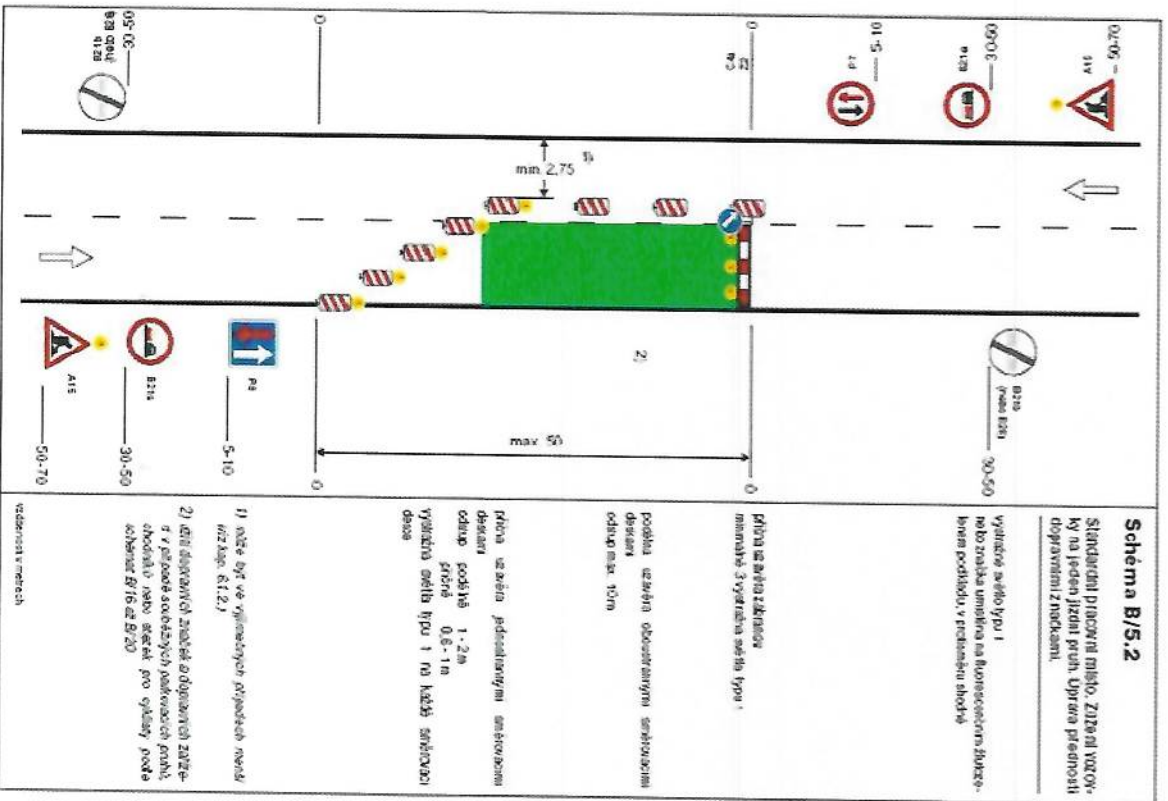
pruhová výška: 0,6-1m
 výška zábradlí: 0,6-1m

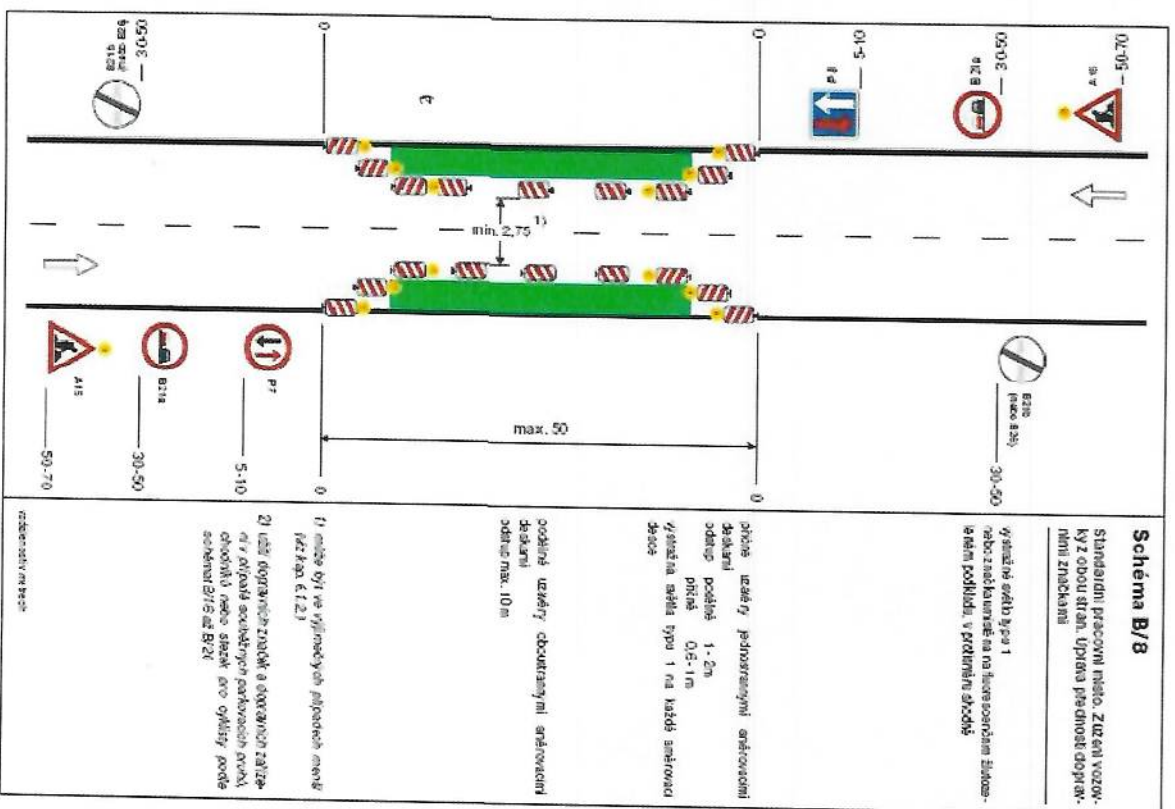
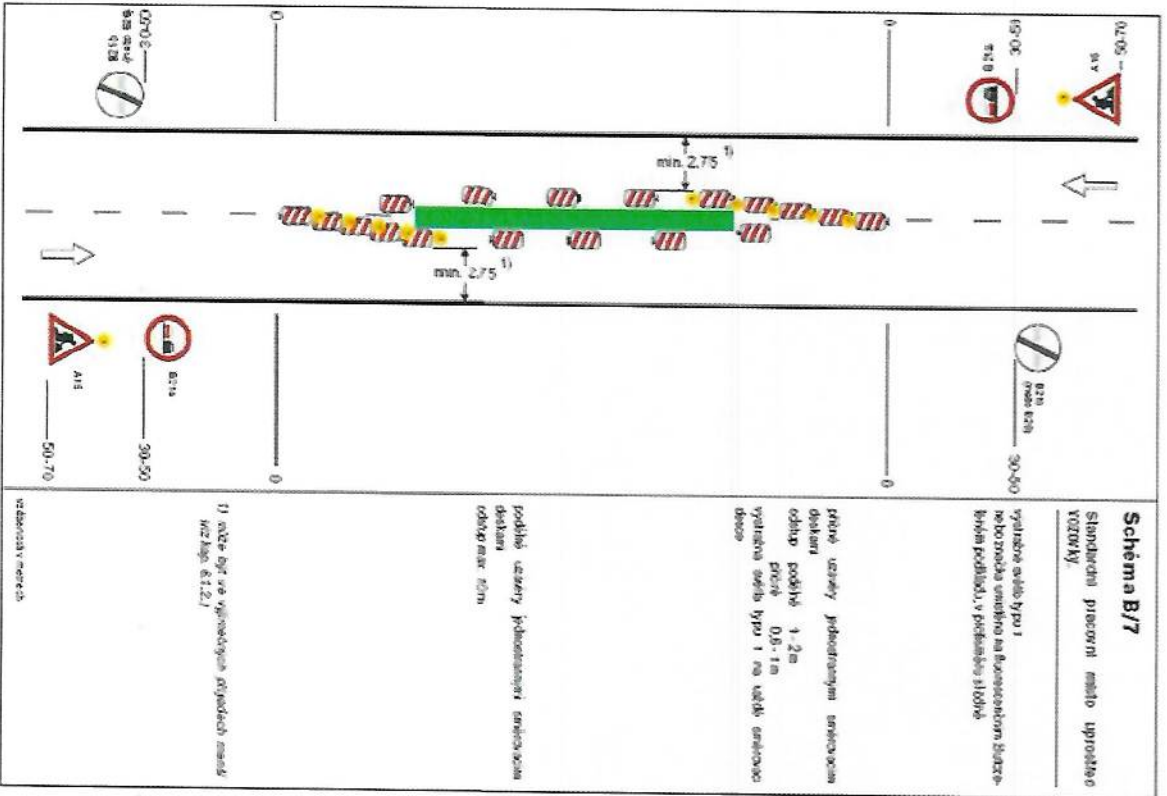
výška stĺpov: 1,2m
 výška zábradlí: 0,6-1m
 výška zábradlí: 0,6-1m

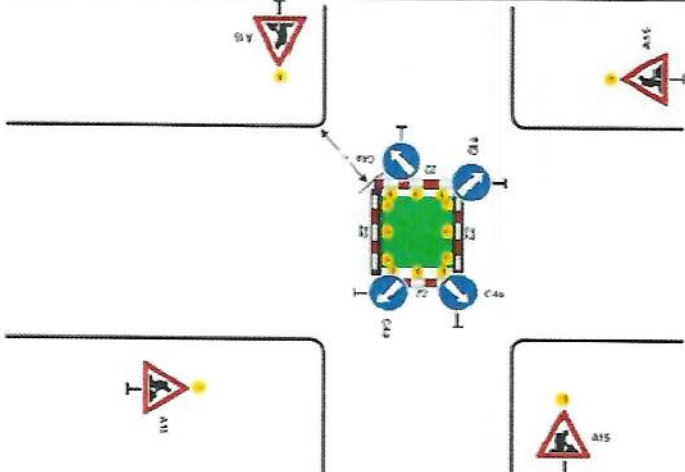
výška stĺpov: 1,2m
 výška zábradlí: 0,6-1m
 výška zábradlí: 0,6-1m

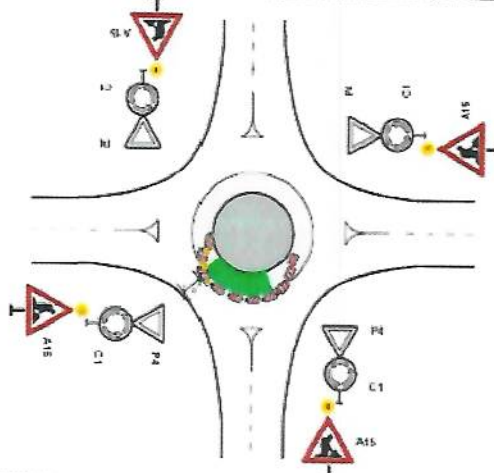
obdobie: 2014







| <p>Schema B/14.2</p> <p>Standardní pracovní místo v prostoru MZOVůky.</p> | |
|--|---|
|  | <p>vzdávající neručí</p> <p>Průtlačná síťka se skládá ze dvou částí: horní a dolní. Horní část je tvořena síťkou s otvory 10x10 mm a dolní část je tvořena síťkou s otvory 5x5 mm. Síťka je vyrobena z ocelového drátu a je odolná proti mechanickým poškozením.</p> <p>1) vzhledem k tomu, že se jedná o pracovní místo v prostoru MZOVůky, musí být pracovní místo označeno podle předpisů pro označování pracovních míst v prostoru MZOVůky.</p> |

| <p>Schema B/14.3</p> <p>Standardní pracovní místo v prostoru okružní křižovatky.</p> | |
|---|---|
|  | <p>vzdávající neručí</p> <p>Průtlačná síťka se skládá ze dvou částí: horní a dolní. Horní část je tvořena síťkou s otvory 10x10 mm a dolní část je tvořena síťkou s otvory 5x5 mm. Síťka je vyrobena z ocelového drátu a je odolná proti mechanickým poškozením.</p> <p>1) vzhledem k tomu, že se jedná o pracovní místo v prostoru okružní křižovatky, musí být pracovní místo označeno podle předpisů pro označování pracovních míst v prostoru okružní křižovatky.</p> |