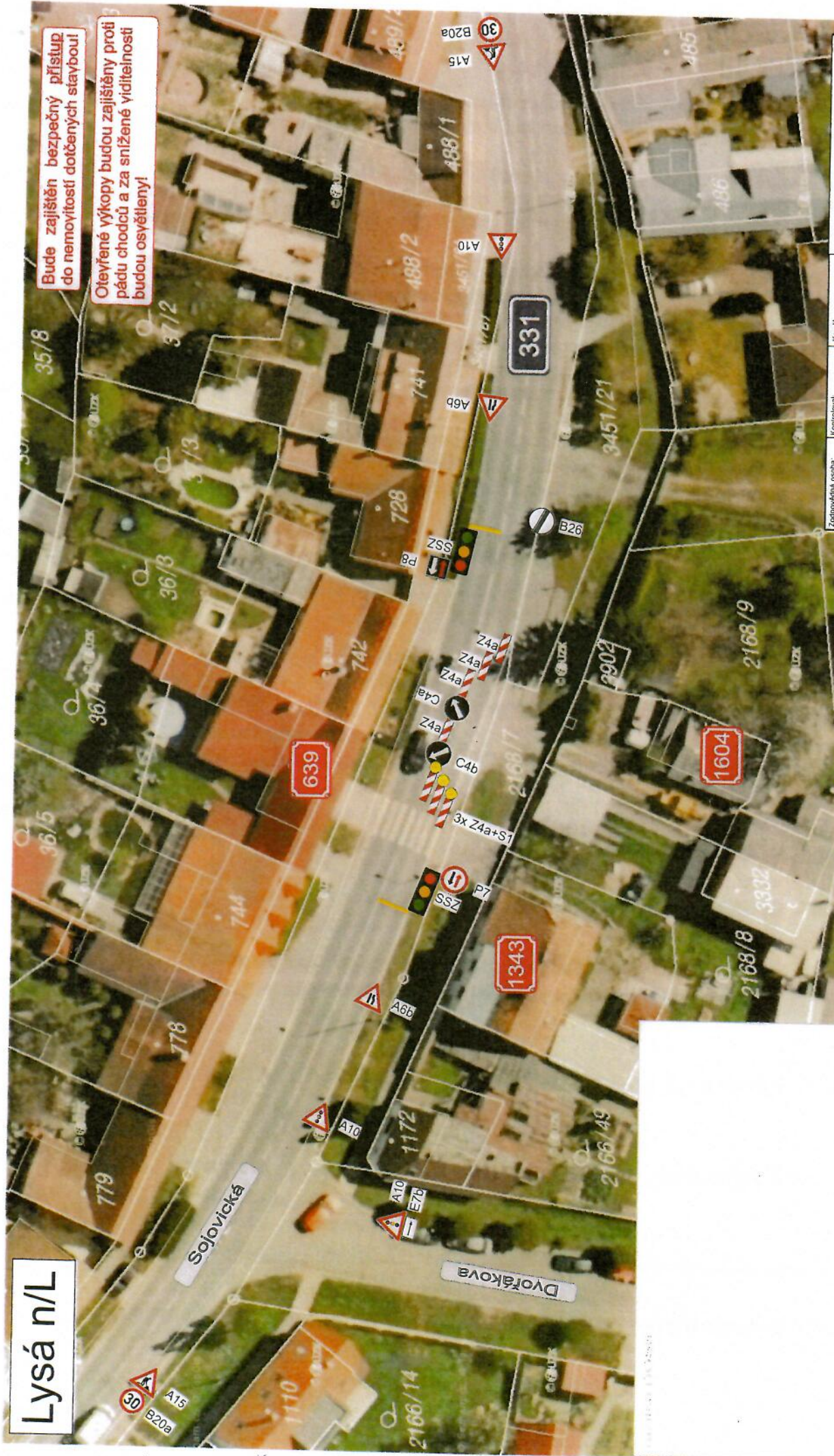


Lysá n/L

Bude zajištěn bezpečný přístup do nemovitostí dotčených stavbou!

Otevřené výkopy budou zajištěny proti pádu chodců a za snížené viditelnosti budou osvětleny!



SEDOZ DOPRAVNÍ ZNAČENÍ		Kreativ: Tomáš Vydra
Zodpovědná osoba: Tomáš Březina	Kontroloval: Tomáš Březina	Objednatel: Projekce Černá, Lysá nad Labem
Akce: Lysá nad Labem, Sojovická - přípojka V+K pro č.p. 2168/8		
Obsah: Návrh DIO		
Formát: A4	Měřítko:	Číslo výkresu:
Datum: 06/2022	Účel: DIR	Page č.:

Při umístění dopravního značení musí být dodrženy podmínky dané v TP66 - OZNAČENÍ PRACOVNÍCH MÍST NA POZEMNÍCH KOMUNIKACÍCH III. VYDÁNÍ, a zák.č. 361/2000 Sb. v platném znění a zák.č. 13/1997 Sb. v platném znění.

Bc. Jan Štátný
20.06.2022 14:37:33
Digitálně podepsal:
Bc. Jan Štátný
POLICE ČESKÉ REPUBLIKY