





NÁVRH dopravně inženýrského opatření (DIO)

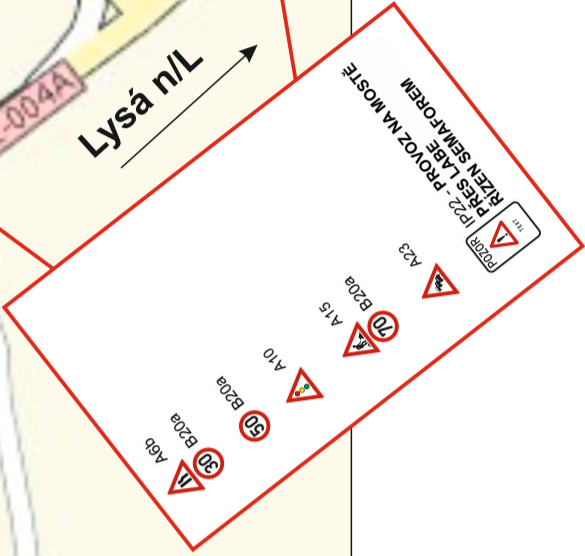
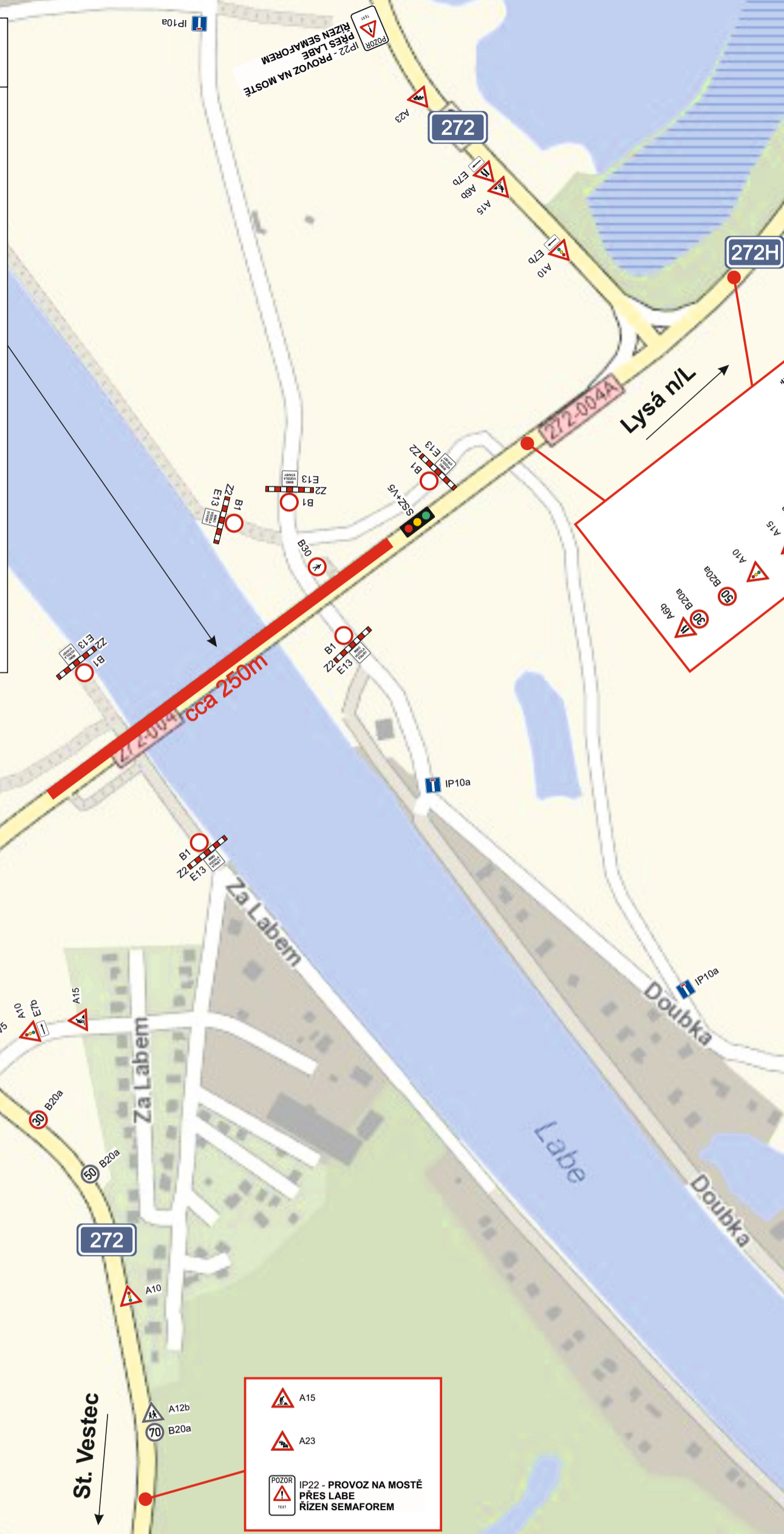
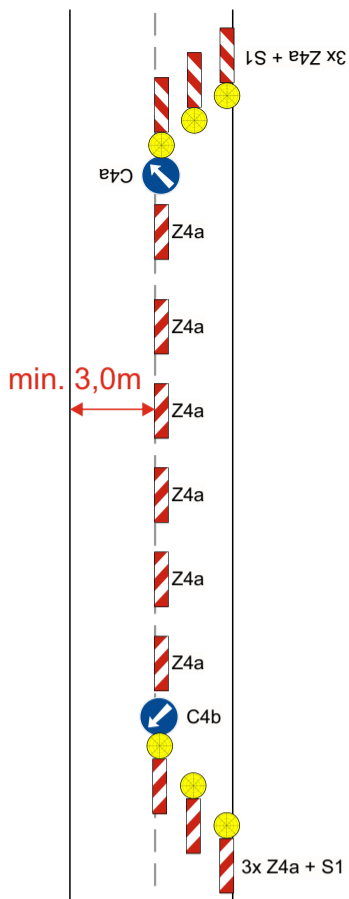
Lávka vč. cyklostezky Lysá nad Labem –
Bezbariérová trasa a cyklotrasa Litol – Labe

Při umístění dopravního značení musí
být dodrženy podmínky dané
v TP66 - OZNAČENÍ PRACOVNÍCH MÍST
NA POZEMNÍCH KOMUNIKACÍCH III.VYDÁNÍ,
zák.č.361/2000 Sb. v platném znění
a zák.č. 13/1997 Sb. v platném znění.



| | | | |
|---|-------------------------------|-------------------------|---|
| Zodpovědná osoba: Tomáš Březina | Kontroloval: Tomáš Březina | Kreslil: Tomáš Vydra |  SEDOZ DOPRAVNÍ ZNAČENÍ |
| Objednatel:  ZEPRIS s.r.o. | | | |
| Akce: Lávka vč. cyklostezky Lysá nad Labem – Bezbariérová trasa a cyklotrasa Litol – Labe | | | Formát: A3 |
| Obsah: Návrh DIO - zákres stavby | | | Datum: 04/2021 |
| | | | Účel: DIR |
| | | | Číslo výkresu: 01 |
| | | | Paré č.: |

umístění SDZ mezi semaforem



Při umístění dopravního značení musí být dodrženy podmínky dané v TP66 - OZNAČENÍ PRACOVNÍCH MÍST NA POZEMNÍCH KOMUNIKACÍCH III. VYDÁNÍ, zák.č.361/2000 Sb. v platném znění a zák.č. 13/1997 Sb. v platném znění.



razítko DOSS

| | | | |
|---|-------------------------------|-------------------------|-------------------|
| Zodpovědná osoba: Tomáš Březina | Kontroloval: Tomáš Březina | Kreslil: Tomáš Vydra | |
| Objednatel: ZEPRIS s.r.o. | | | |
| Akce: Lávka vč. cyklostezky Lysá nad Labem – Bezbariérová trasa a cyklotrasa Litol – Labe | | | Formát: A3 |
| Obsah: Návrh DIO - přechodné SDZ | | | Měřítko: 04/2023 |
| | | | Účel: DIR |
| | | | Číslo výkresu: 02 |
| | | | Paré č.: |