



Český Brod - Klučov - oprava povrchu komunikace II/330

NÁVRH dopravně inženýrského opatření (DIO)

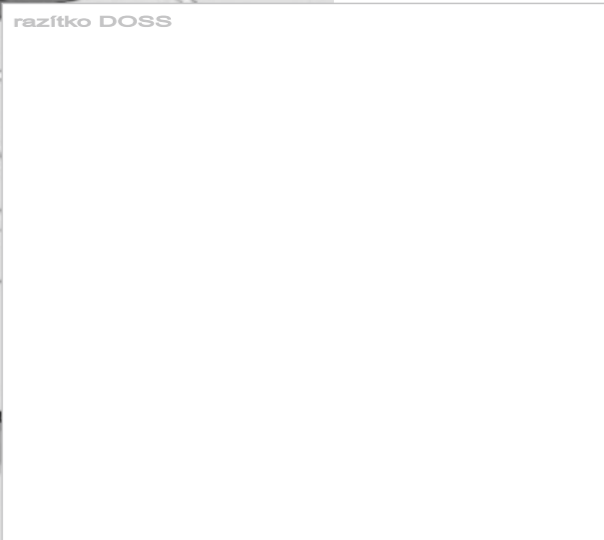
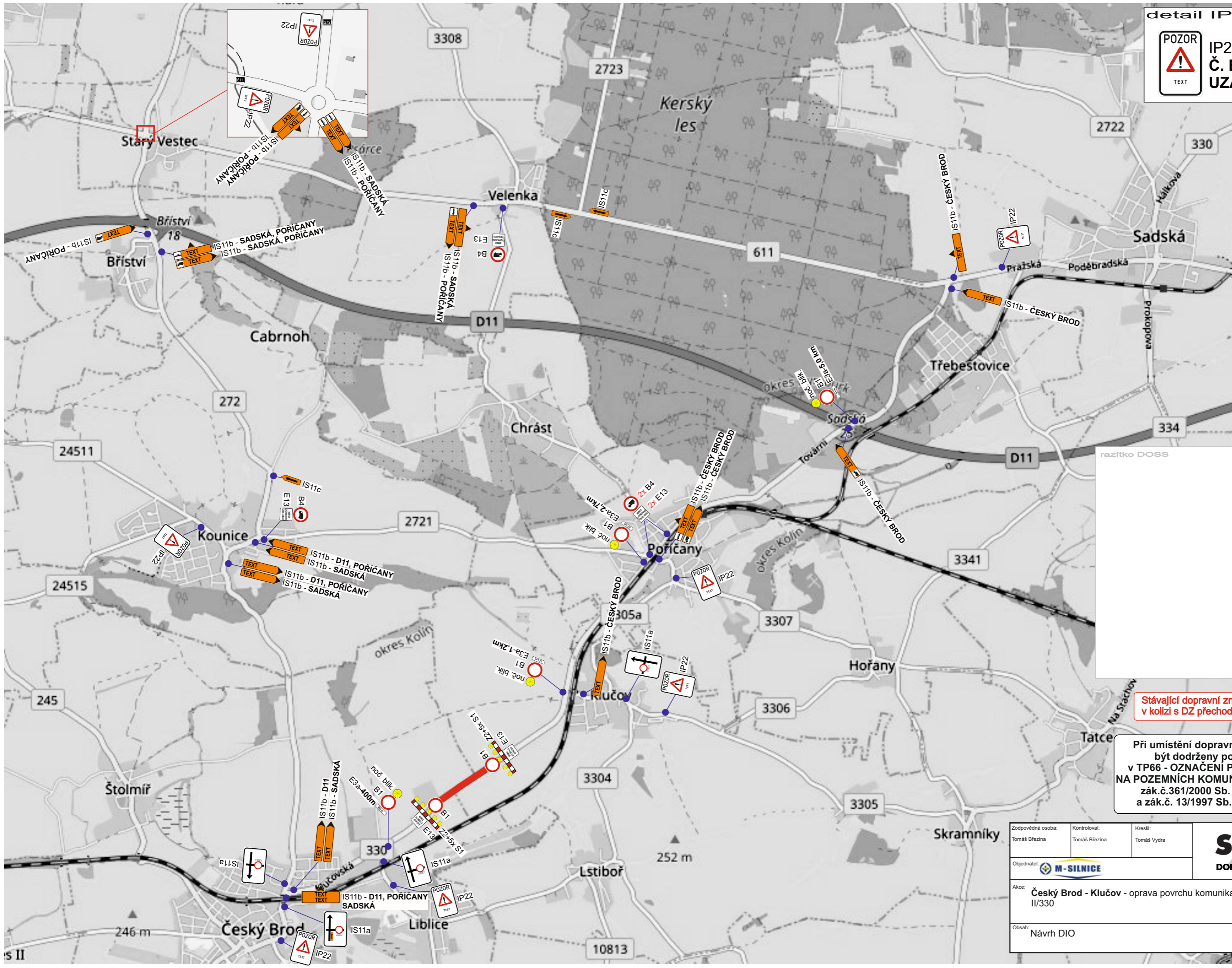
SEDOZ
DOPRAVNÍ ZNAČENÍ

Při umístění dopravního značení musí
být dodrženy podmínky dané
v TP66 - OZNAČENÍ PRACOVNÍCH MÍST
NA POZEMNÍCH KOMUNIKACÍCH III.VYDÁNÍ,
zák.č.361/2000 Sb. v platném znění
a zák.č. 13/1997 Sb. v platném znění.

detail IP22



IP22 - SIL. II/330
Č. BROD - KLUČOV
UZAVŘENA



Stávající dopravní značení, které bude v kolizi s DZ přechodným nutno zakrýt!

Při umístění dopravního značení musí být dodrženy podmínky dané v TP66 - OZNAČENÍ PRACOVNÍCH MÍST NA POZEMNÍCH KOMUNIKACÍCH III.VYDÁNÍ, zák.č.361/2000 Sb. v platném znění a zák.č. 13/1997 Sb. v platném znění.

Zodpovědná osoba: Tomáš Březina	Kontroloval: Tomáš Březina	Kreslil: Tomáš Vydra	SEDOZ DOPRAVNÍ ZNAČENÍ
Objednatel: M-SILNICE			
Akce: Český Brod - Klučov - oprava povrchu komunikace II/330			Formát: A3
Datum: 03/2023			Měřítko:
Účet: DIR			Číslo výkresu: 01
Obsah: Návrh DIO			Paré č.: