

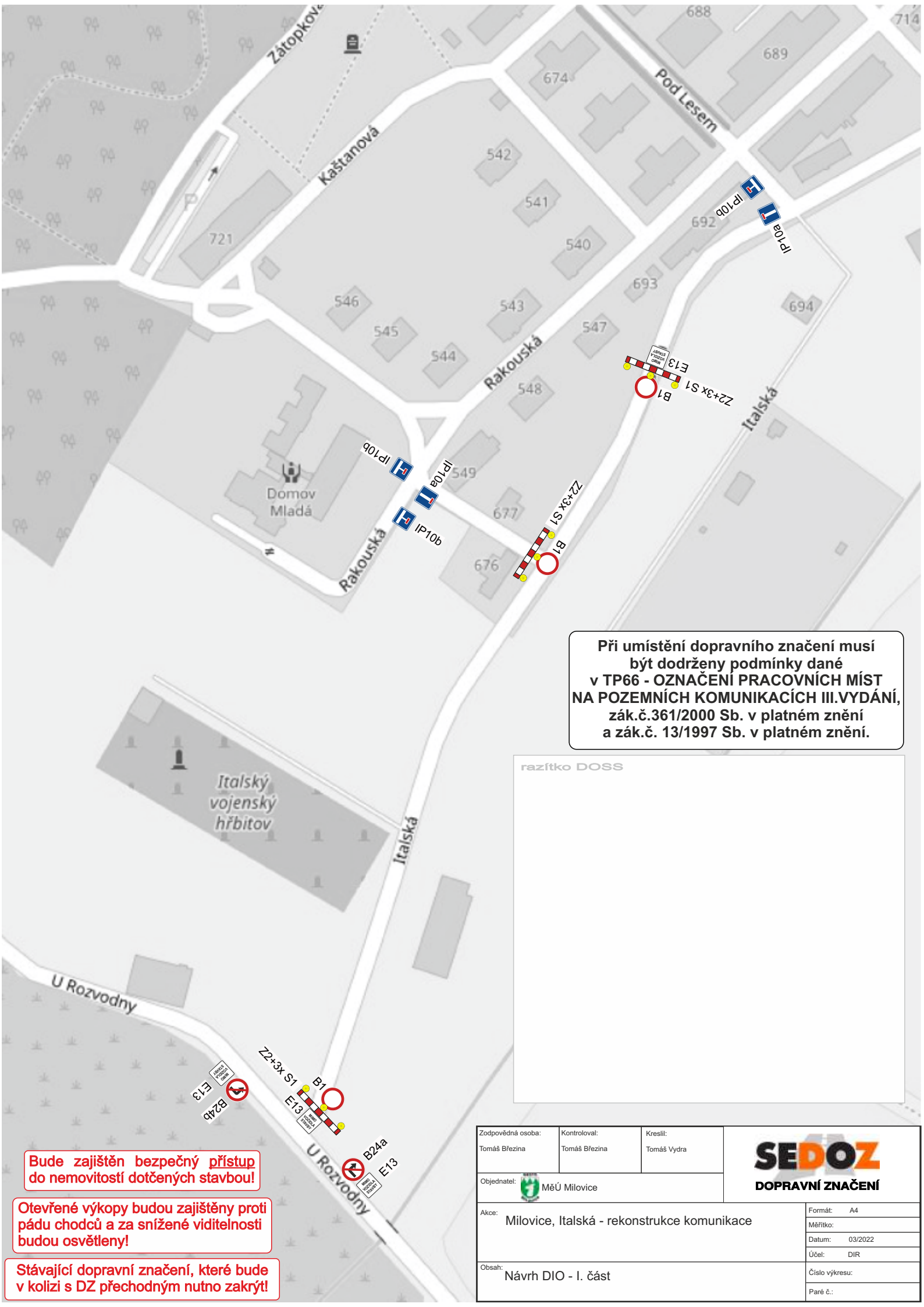


Milovice, Italská - rekonstrukce komunikace

# NÁVRH dopravně inženýrského opatření (DIO)

**SEDOZ**  
DOPRAVNÍ ZNAČENÍ

Při umístění dopravního značení musí  
být dodrženy podmínky dané  
v TP66 - OZNAČENÍ PRACOVNÍCH MÍST  
NA POZEMNÍCH KOMUNIKACÍCH III.VYDÁNÍ,  
zák.č.361/2000 Sb. v platném znění  
a zák.č. 13/1997 Sb. v platném znění.



Při umístění dopravního značení musí být dodrženy podmínky dané v TP66 - OZNAČENÍ PRACOVNÍCH MÍST NA POZEMNÍCH KOMUNIKACÍCH III.VYDÁNÍ, zák.č.361/2000 Sb. v platném znění a zák.č. 13/1997 Sb. v platném znění.

razítko DOSS

Bude zajištěn bezpečný přístup do nemovitostí dotčených stavbou!

Otevřené výkopy budou zajištěny proti pádu chodců a za snížené viditelnosti budou osvětleny!

Stávající dopravní značení, které bude v kolizi s DZ přechodným nutno zakrýt!

Zodpovědná osoba: Tomáš Březina	Kontroloval: Tomáš Březina	Kreslil: Tomáš Vydra	<b>SEDOZ</b> DOPRAVNÍ ZNAČENÍ
Objednatel: MěÚ Milovice			
Akce: Milovice, Italská - rekonstrukce komunikace			Formát: A4
			Měřítko:
			Datum: 03/2022
			Účel: DIR
Obsah: Návrh DIO - I. část			Číslo výkresu:
			Paré č.:





razítko DOSS

**Při umístění dopravního značení musí být dodrženy podmínky dané v TP66 - OZNAČENÍ PRACOVNÍCH MÍST NA POZEMNÍCH KOMUNIKACÍCH III.VYDÁNÍ, zák.č.361/2000 Sb. v platném znění a zák.č. 13/1997 Sb. v platném znění.**

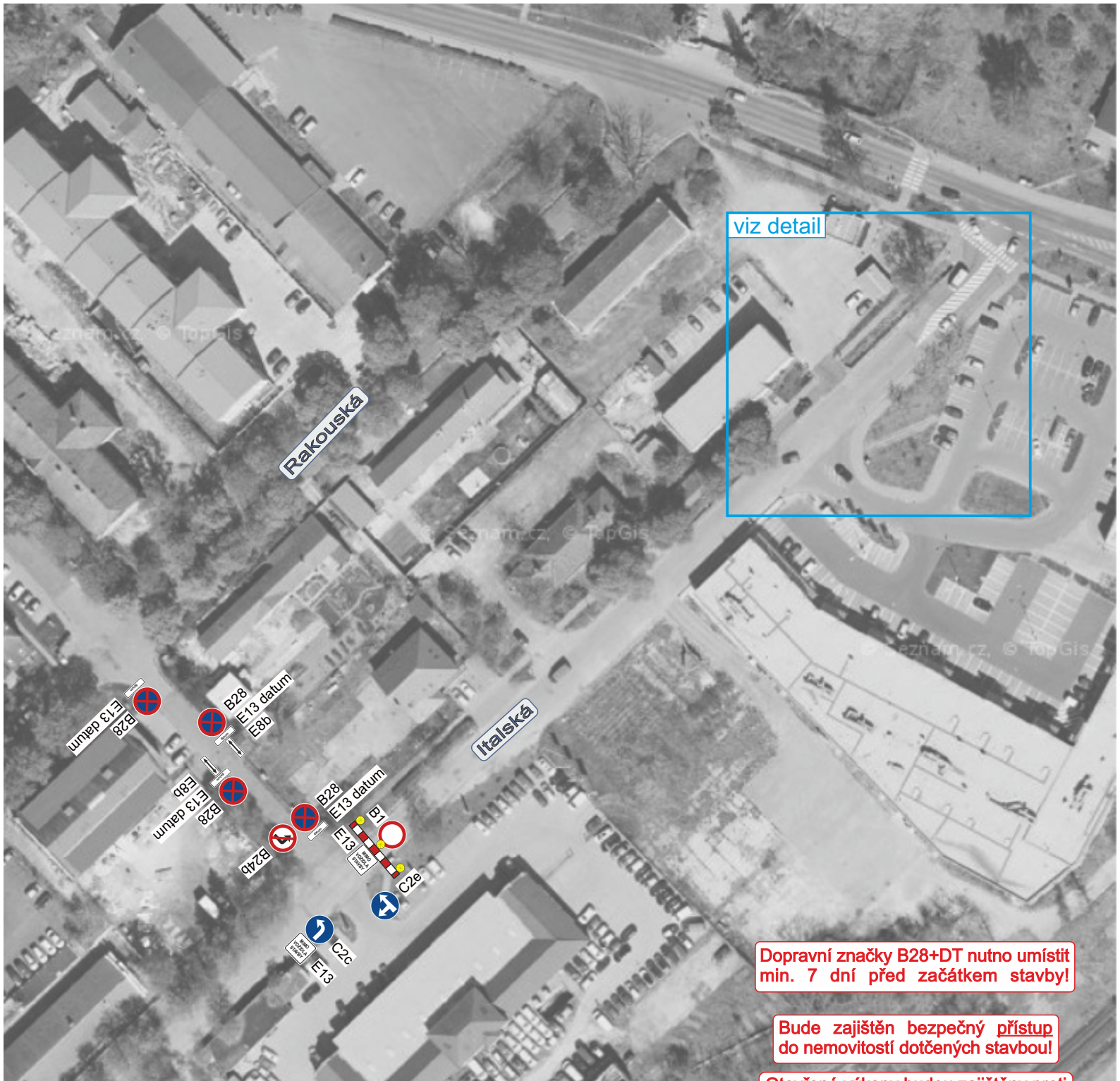
**Bude zajištěn bezpečný přístup do nemovitostí dotčených stavbou!**

**Otevřené výkopy budou zajištěny proti pádu chodců a za snížené viditelnosti budou osvětleny!**

**Stávající dopravní značení, které bude v kolizi s DZ přechodným nutno zakrýt!**

Zodpovědná osoba: Tomáš Březina	Kontroloval: Tomáš Březina	Kreslil: Tomáš Vydra	 <b>DOPRAVNÍ ZNAČENÍ</b>
Objednatel:  MěÚ Milovice			
Akce: Milovice, Italská - rekonstrukce komunikace			Formát: A4
			Měřítko:
			Datum: 03/2022
			Účel: DIR
Obsah: Návrh DIO - II. část			Číslo výkresu:
			Paré č.:





viz detail

**Dopravní značky B28+DT nutno umístit  
min. 7 dní před začátkem stavby!**



**Bude zajištěn bezpečný přístup  
do nemovitostí dotčených stavbou!**

**Otevřené výkopy budou zajištěny proti  
pádu chodců a za snížené viditelnosti  
budou osvětleny!**

**Stávající dopravní značení, které bude  
v kolizi s DZ přechodným nutno zakrýt!**

**Při umístění dopravního značení musí  
být dodrženy podmínky dané  
v TP66 - OZNAČENÍ PRACOVNÍCH MÍST  
NA POZEMNÍCH KOMUNIKACÍCH III.VYDÁNÍ,  
zák.č.361/2000 Sb. v platném znění  
a zák.č. 13/1997 Sb. v platném znění.**

razítko DOSS

Zodpovědná osoba: Tomáš Březina	Kontroloval: Tomáš Březina	Kreslil: Tomáš Vydra	 <b>DOPRAVNÍ ZNAČENÍ</b>
Objednatel:  MěÚ Milovice			
Akce: Milovice, Italská - rekonstrukce komunikace		Formát: A4	Měřítko:
		Datum: 03/2022	Účel: DIR
Obsah: Návrh DIO - III.a část		Číslo výkresu:	Paré č.:







**Bude zajištěn bezpečný přístup do nemovitostí dotčených stavbou!**

**Otevřené výkopy budou zajištěny proti pádu chodců a za snížené viditelnosti budou osvětleny!**

**Stávající dopravní značení, které bude v kolizi s DZ přechodným nutno zakrýt!**

**Při umístění dopravního značení musí být dodrženy podmínky dané v TP66 - OZNAČENÍ PRACOVNÍCH MÍST NA POZEMNÍCH KOMUNIKACÍCH III.VYDÁNÍ, zák.č.361/2000 Sb. v platném znění a zák.č. 13/1997 Sb. v platném znění.**

razítko DOSS

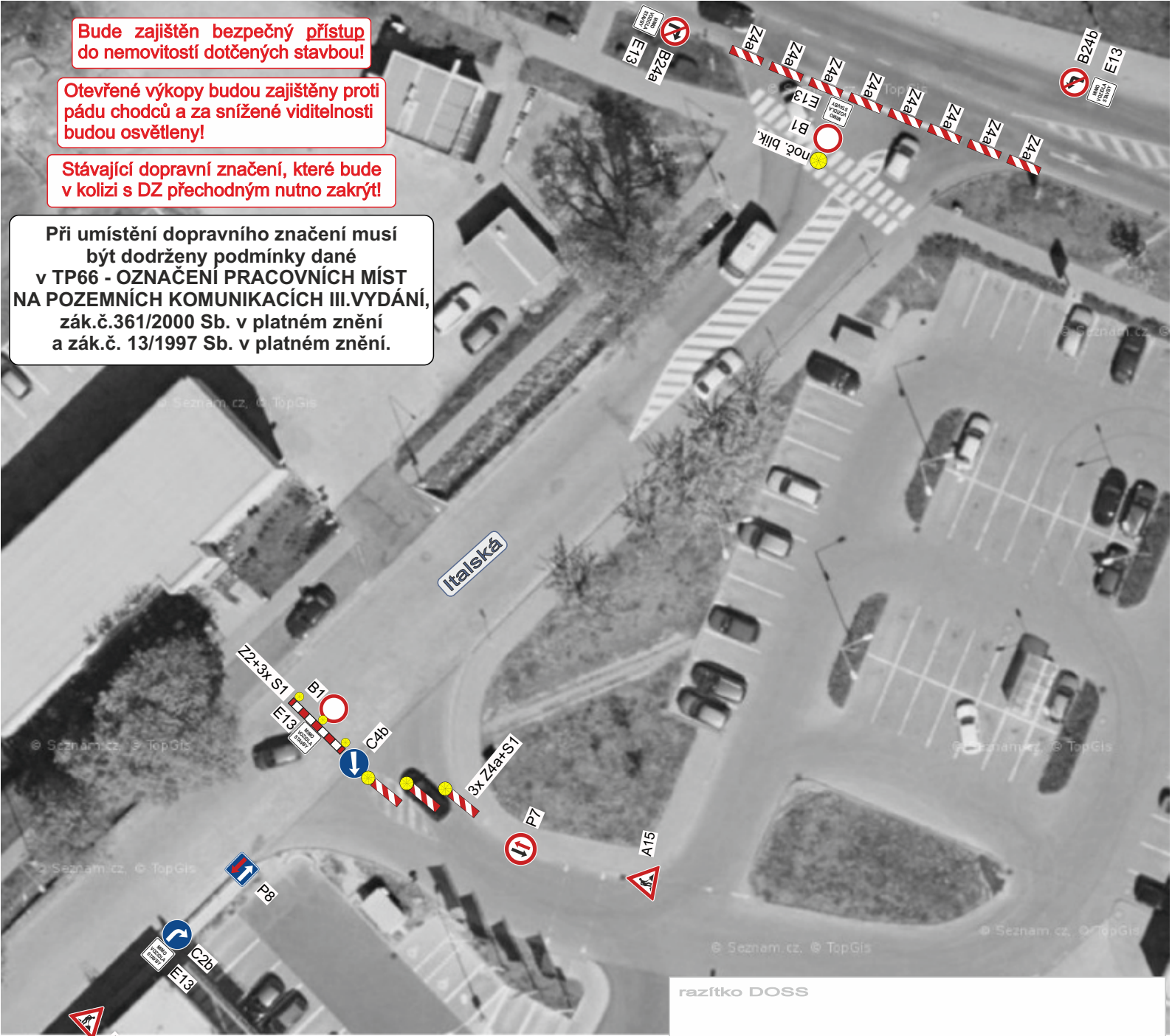
Zodpovědná osoba: Tomáš Březina	Kontroloval: Tomáš Březina	Kreslil: Tomáš Vydra	 <b>DOPRAVNÍ ZNAČENÍ</b>
Objednatel:  MěÚ Milovice			
Akce: Milovice, Italská - rekonstrukce komunikace			Formát: A4
			Měřítko:
			Datum: 03/2022
			Účel: DIR
Obsah: Návrh DIO - III.a část - detail			Číslo výkresu:
			Paré č.:

**Bude zajištěn bezpečný přístup do nemovitostí dotčených stavbou!**

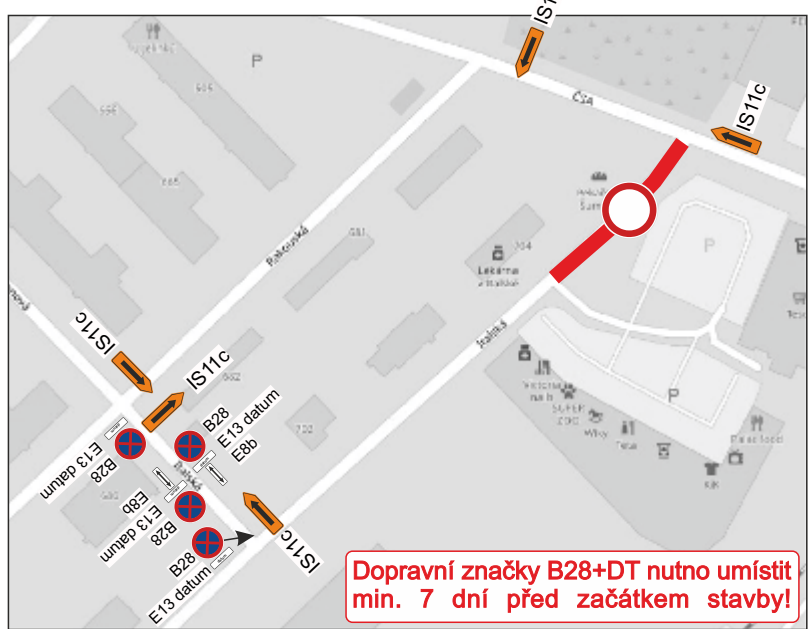
**Otevřené výkopy budou zajištěny proti pádu chodců a za snížené viditelnosti budou osvětleny!**

**Stávající dopravní značení, které bude v kolizi s DZ přechodným nutno zakrýt!**

**Při umístění dopravního značení musí být dodrženy podmínky dané v TP66 - OZNAČENÍ PRACOVNÍCH MÍST NA POZEMNÍCH KOMUNIKACÍCH III.VYDÁNÍ, zák.č.361/2000 Sb. v platném znění a zák.č. 13/1997 Sb. v platném znění.**



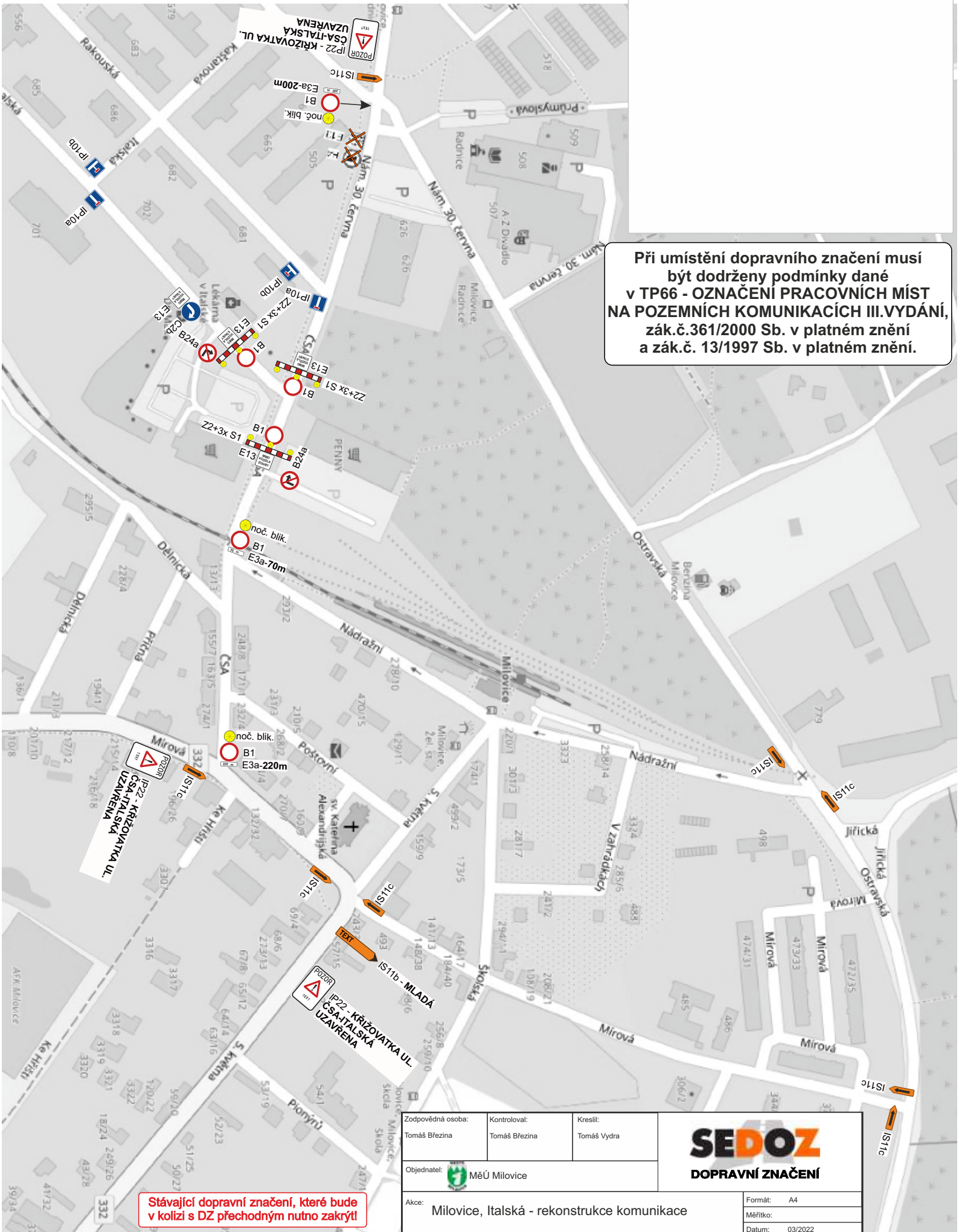
razítko DOSS



**Dopravní značky B28+DT nutno umístit min. 7 dní před začátkem stavby!**

Zodpovědná osoba: Tomáš Březina	Kontroloval: Tomáš Březina	Kreslil: Tomáš Vydra	<b>SEDOZ</b> DOPRAVNÍ ZNAČENÍ
Objednatel: MěÚ Milovice			
Akce: Milovice, Italská - rekonstrukce komunikace		Formát: A4	
Obsah: Návrh DIO - III.b část		Měřítko:	
		Datum: 03/2022	
		Účet: DIR	
		Číslo výkresu:	
		Paré č.:	





Při umístění dopravního značení musí být dodrženy podmínky dané v TP66 - OZNAČENÍ PRACOVNÍCH MÍST NA POZEMNÍCH KOMUNIKACÍCH III.VYDÁNÍ, zák.č.361/2000 Sb. v platném znění a zák.č. 13/1997 Sb. v platném znění.

Stávající dopravní značení, které bude v kolizi s DZ přechodným nutno zakrýt!

Zodpovědná osoba: Tomáš Březina	Kontrolovat: Tomáš Březina	Kreslil: Tomáš Vydra
------------------------------------	-------------------------------	-------------------------



Objednatel: MěÚ Milovice

Akce: Milovice, Italská - rekonstrukce komunikace

Formát: A4

Měřítko:

Datum: 03/2022

Účel: DIR

Obsah: Návrh DIO - IV. část - napojení odvodnění

Číslo výkresu:

Paré č.: