

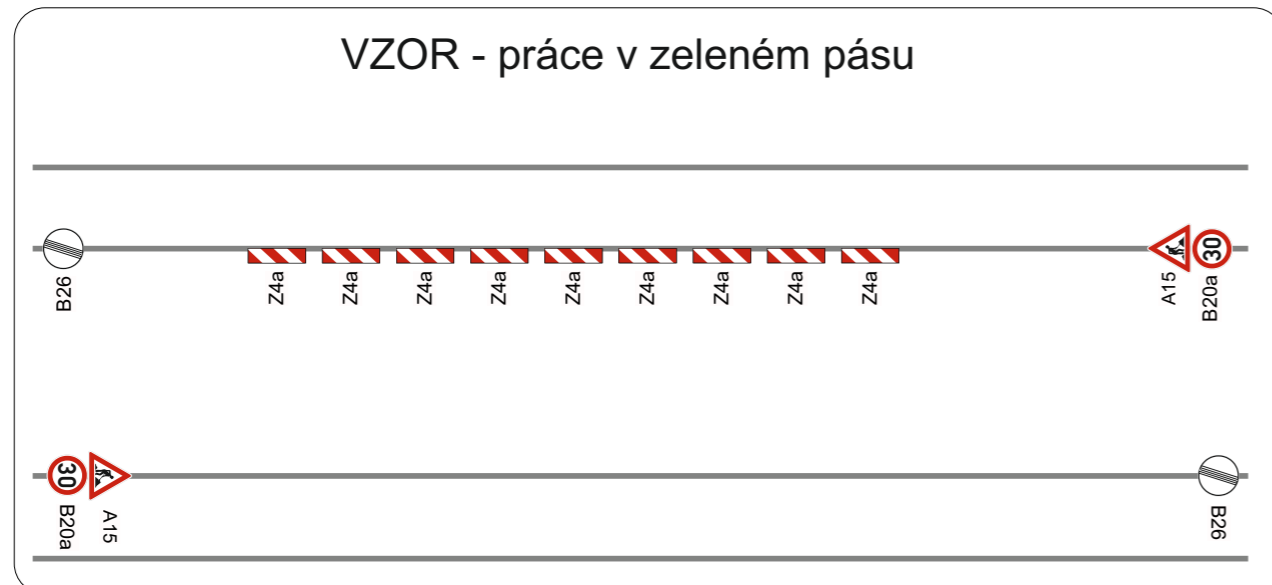
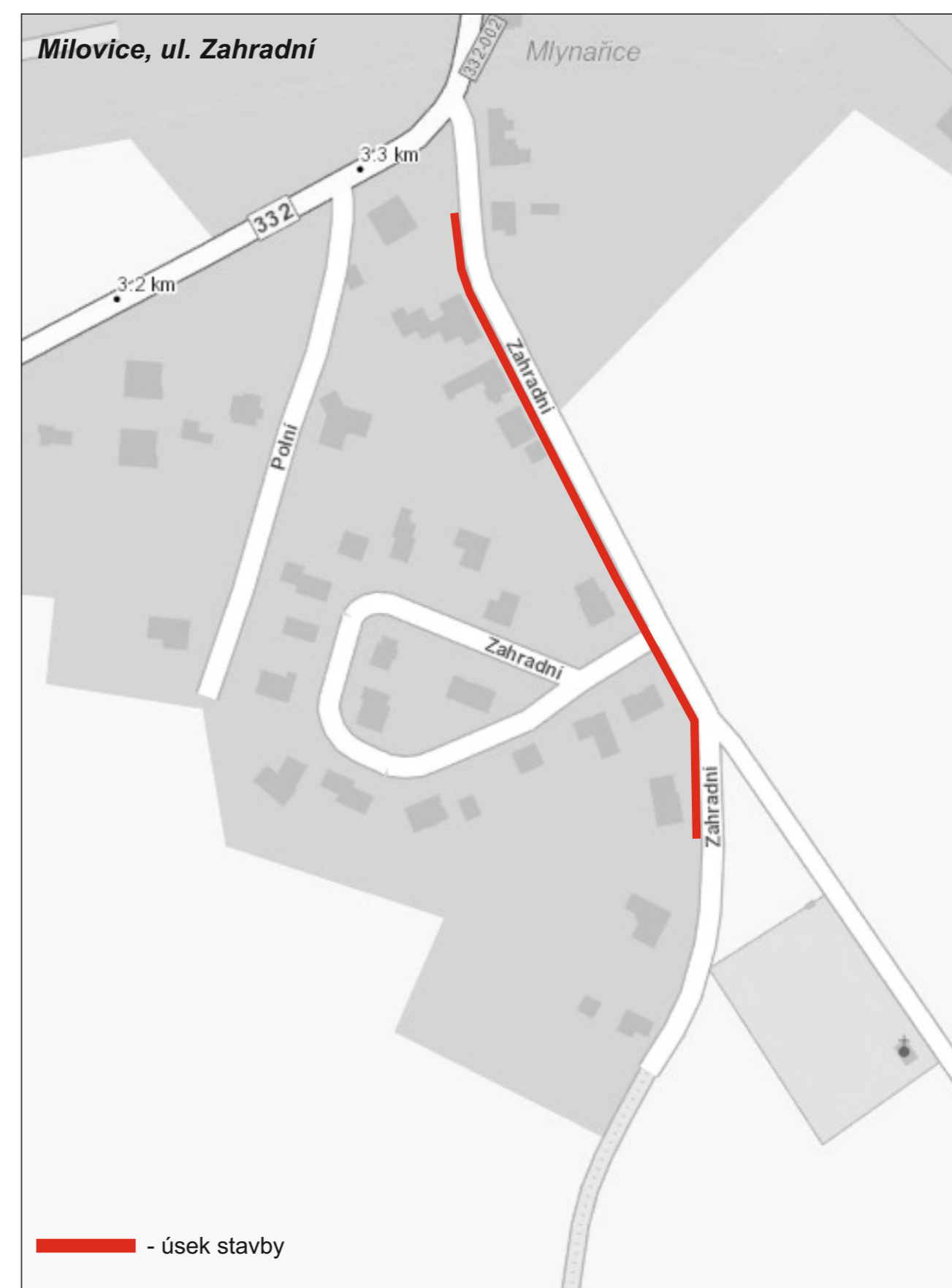
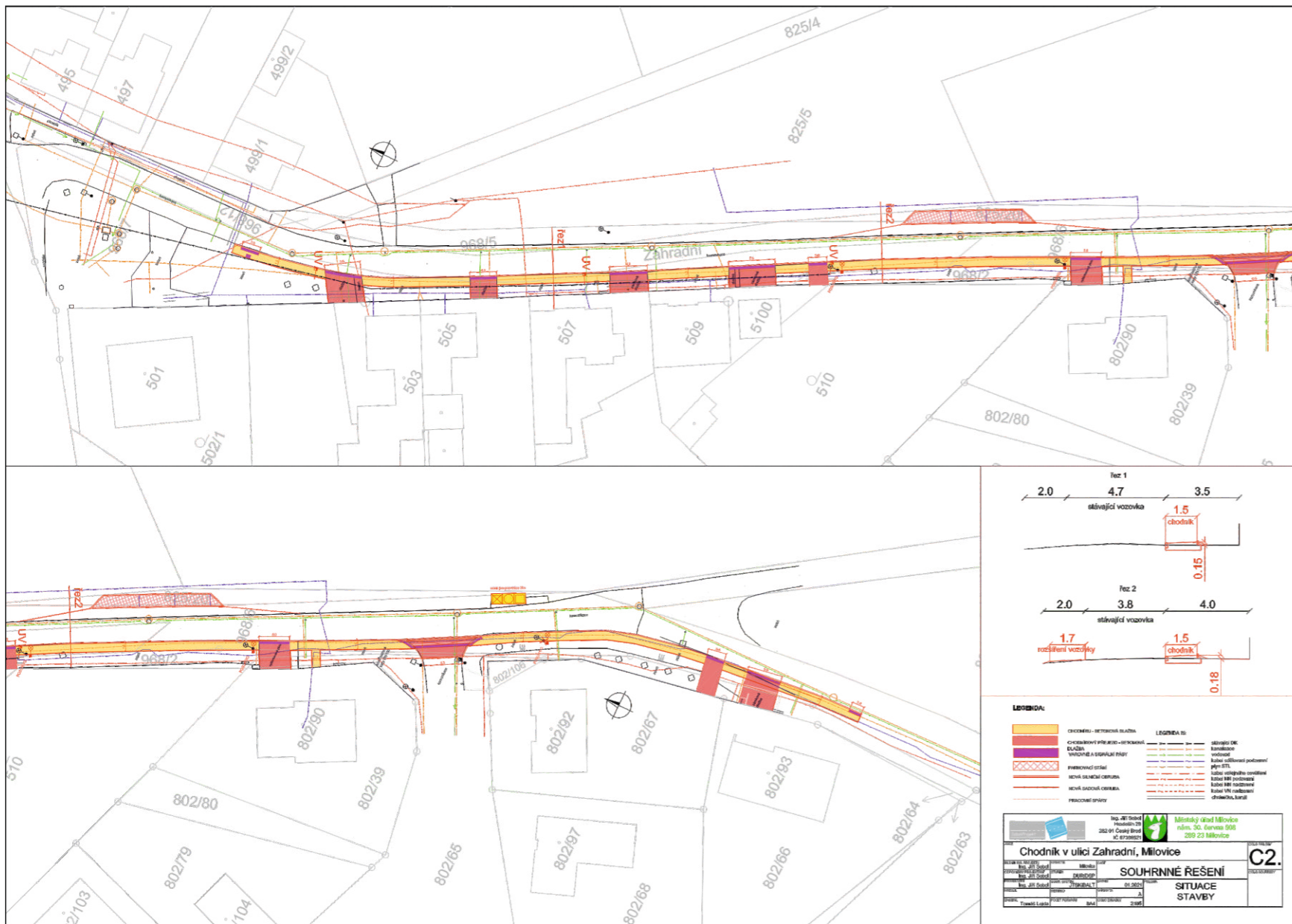


Milovice, chodník v ulici Zahradní

## NÁVRH dopravně inženýrského opatření (DIO)

**SEDOZ**  
DOPRAVNÍ ZNAČENÍ

Při umístění dopravního značení musí  
být dodrženy podmínky dané  
v TP66 - OZNAČENÍ PRACOVNÍCH MÍST  
NA POZEMNÍCH KOMUNIKACÍCH III.VYDÁNÍ,  
zák.č.361/2000 Sb. v platném znění  
a zák.č. 13/1997 Sb. v platném znění.



**Bude zajištěn bezpečný přístup do nemovitostí dotčených stavbou!**

**Bude zajištěn bezpečný průjezd jednotek integrovaného záchranného systému!**

**Otevřené výkopy budou zajištěny proti pádu chodců a za snížené viditelnosti budou osvětleny!**

**Při umístění dopravního značení musí být dodrženy podmínky dané v TP66 - OZNAČENÍ PRACOVNÍCH MÍST NA POZEMNÍCH KOMUNIKACÍCH III. VYDÁNÍ, zák.č.361/2000 Sb. v platném znění a zák.č. 13/1997 Sb. v platném znění.**

Zodpovědná osoba: Tomáš Březina	Kontroloval: Tomáš Březina	Kreslil: Tomáš Vydra	
Objednatel: IPL stavby s.r.o.			
Akce: Milovice - chodník v ul. Zahradní			Formát: A3
			Měřítko:
			Datum: 05/2023
			Účel: DIR
Obsah: Návrh DIO			Číslo výkresu: 01
			Paré č.: