

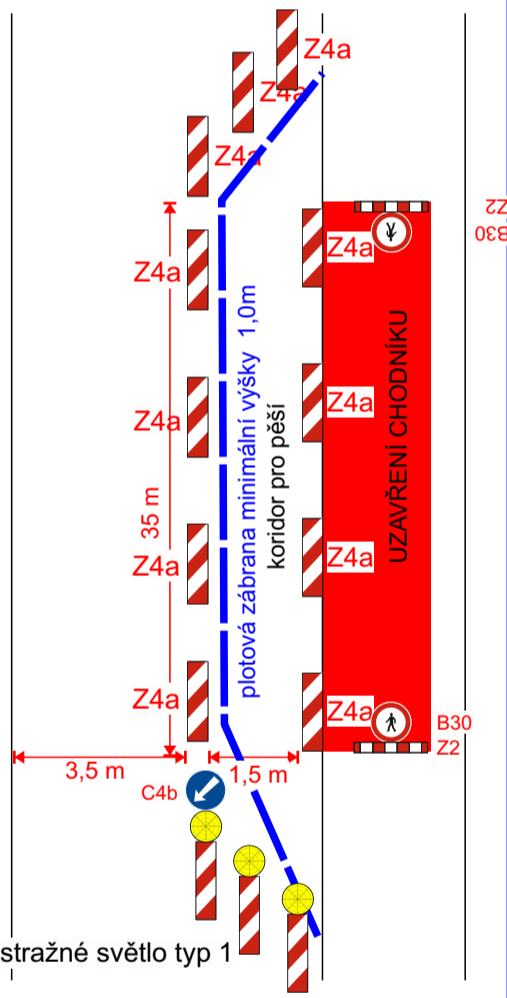




DETAIL

-  **NAVRŽENÉ ZNAČENÍ**
-  **STÁLÉ ZNAČENÍ**



3x Z4a+výstražné světlo typ 1

Při umístění dopravního značení musí být dodrženy podmínky dané v TP65 - DOPRAVNÍ ZNAČENÍ NA POZEMNÍCH KOMUNIKACÍCH II.VYDÁNÍ, zák.č.361/2000 Sb. v platném znění a zák.č. 13/1997 Sb. v platném znění.



Zodpovědná osoba: Tomáš Březina	Kontroloval: Milan Chlup	Kreslil: Milan Chlup	SEDOZ DOPRAVNÍ ZNAČENÍ
Objednatel: JUNAS Milovice s.r.o.			
Akce: Lysá nad Labem ulice Komenského			Formát: A3
Obsah: Návrh DIO			Měřítko:
			Datum: 04/2023
			Účel: DIO
			Číslo výkresu: 01
			Paré č.: