

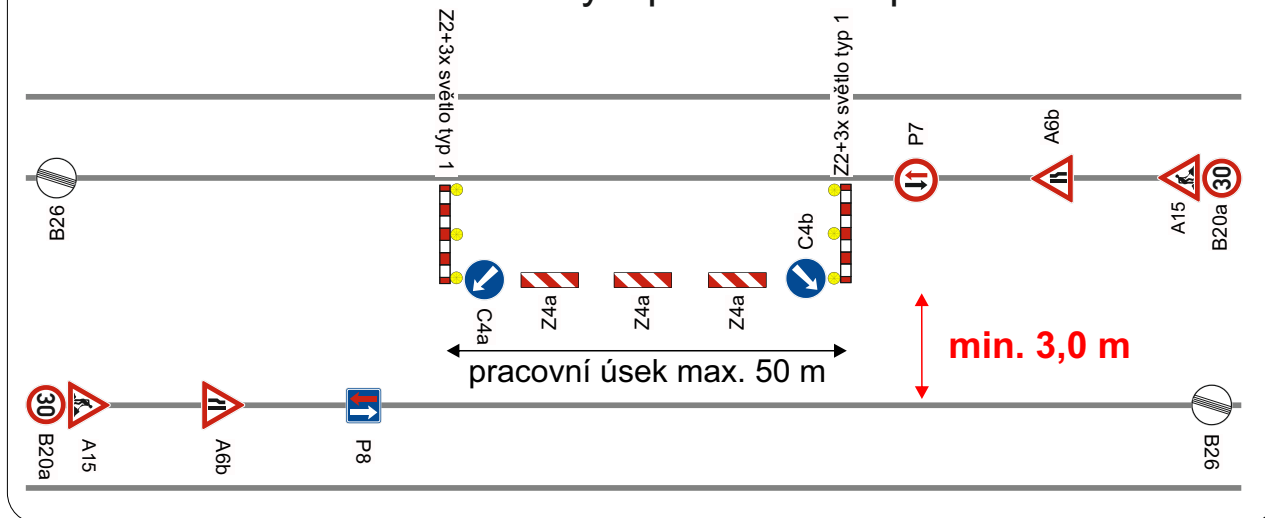
Zodpovědná osoba: Tomáš Březina	Kontroloval: Tomáš Březina	Kreslil: Tomáš Vydra	
Objednatel: Karel Vaníček, Plaňanská 200, Radim			
Akce: Lysá n/L - Litol, Krátká IV-12-6029848		Formát: A4	
		Měřítko:	
		Datum: 06/2023	
		Účel: DIR	
Obsah: Návrh DIO		Číslo výkresu: 01	
		Paré č.:	

Bude zajištěn bezpečný přístup do nemovitostí dotčených stavbou!

Bude zajištěn bezpečný průjezd jednotek integrovaného záchranného systému!

Otevřené výkopy budou zajištěny proti pádu chodců a za snížené viditelnosti budou osvětleny!

VZOR č.1 - výkop v zeleném pásu



razítko DOSS

Při umístění dopravního značení musí být dodrženy podmínky dané v TP66 - OZNAČENÍ PRACOVNÍCH MÍST NA POZEMNÍCH KOMUNIKACÍCH III.VYDÁNÍ, zák.č.361/2000 Sb. v platném znění a zák.č. 13/1997 Sb. v platném znění.

Zodpovědná osoba: Tomáš Březina	Kontroloval: Tomáš Březina	Kreslil: Tomáš Vydra	
Objednatel: Karel Vaníček, Plaňanská 200, Radim			
Akce: Lysá n/L - Litol, Krátká IV-12-6029848			Formát: A4
			Měřitko:
			Datum: 06/2023
			Účel: DIR
Obsah: Návrh DIO			Číslo výkresu: 01
			Paré č.: