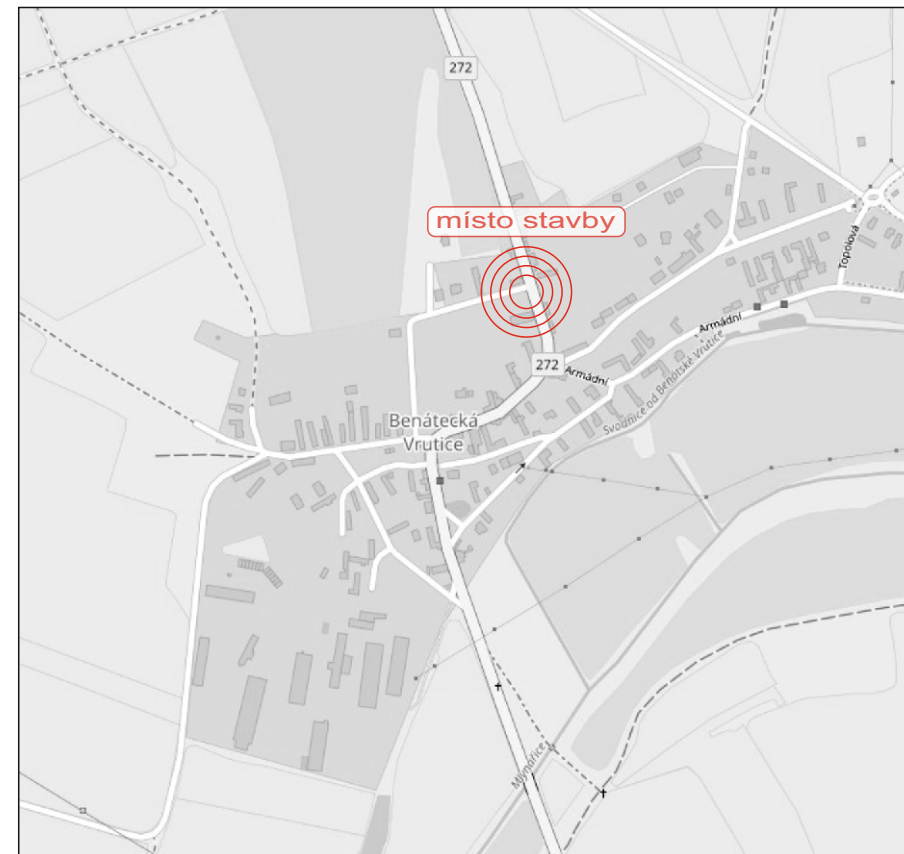
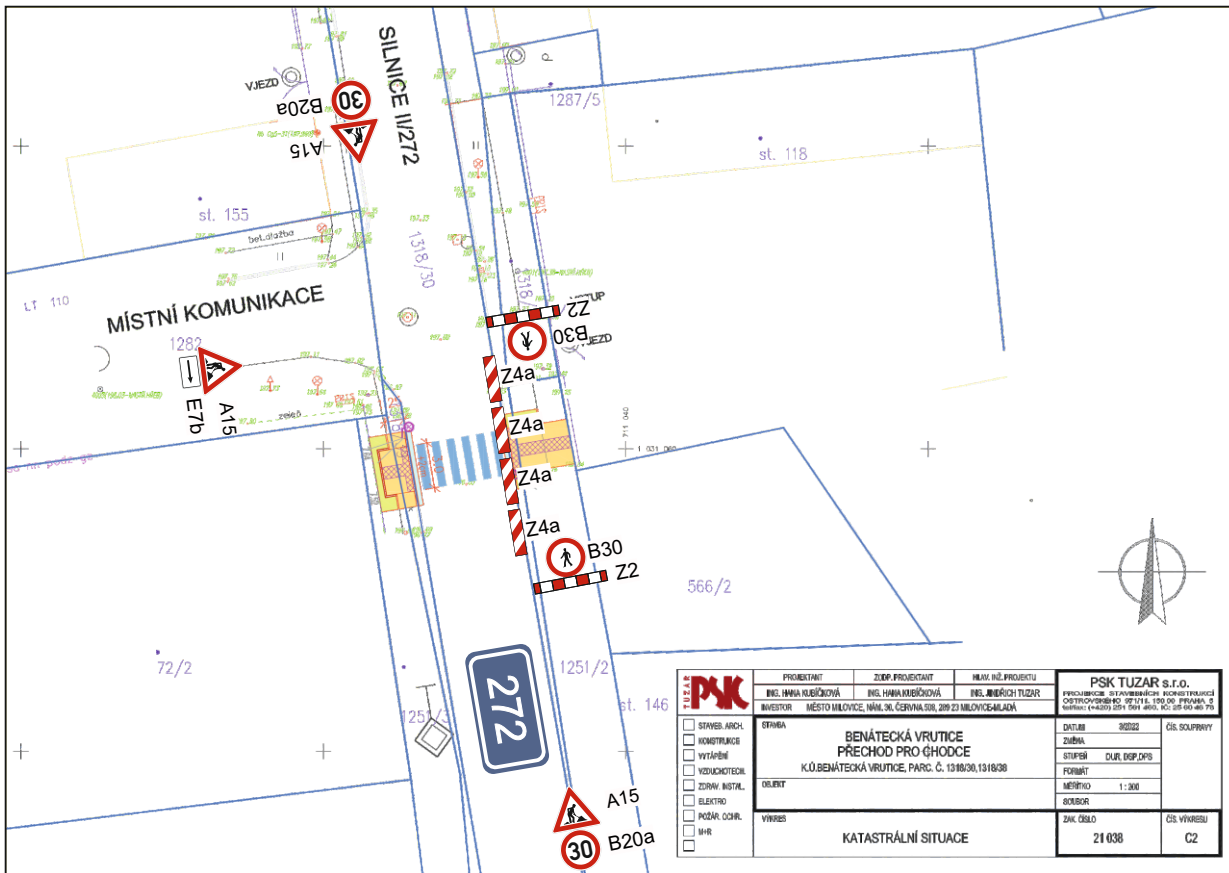


NÁVRH dopravně inženýrského opatření (DIO)

Benátecká Vrutice - II/272, přechod pro chodce

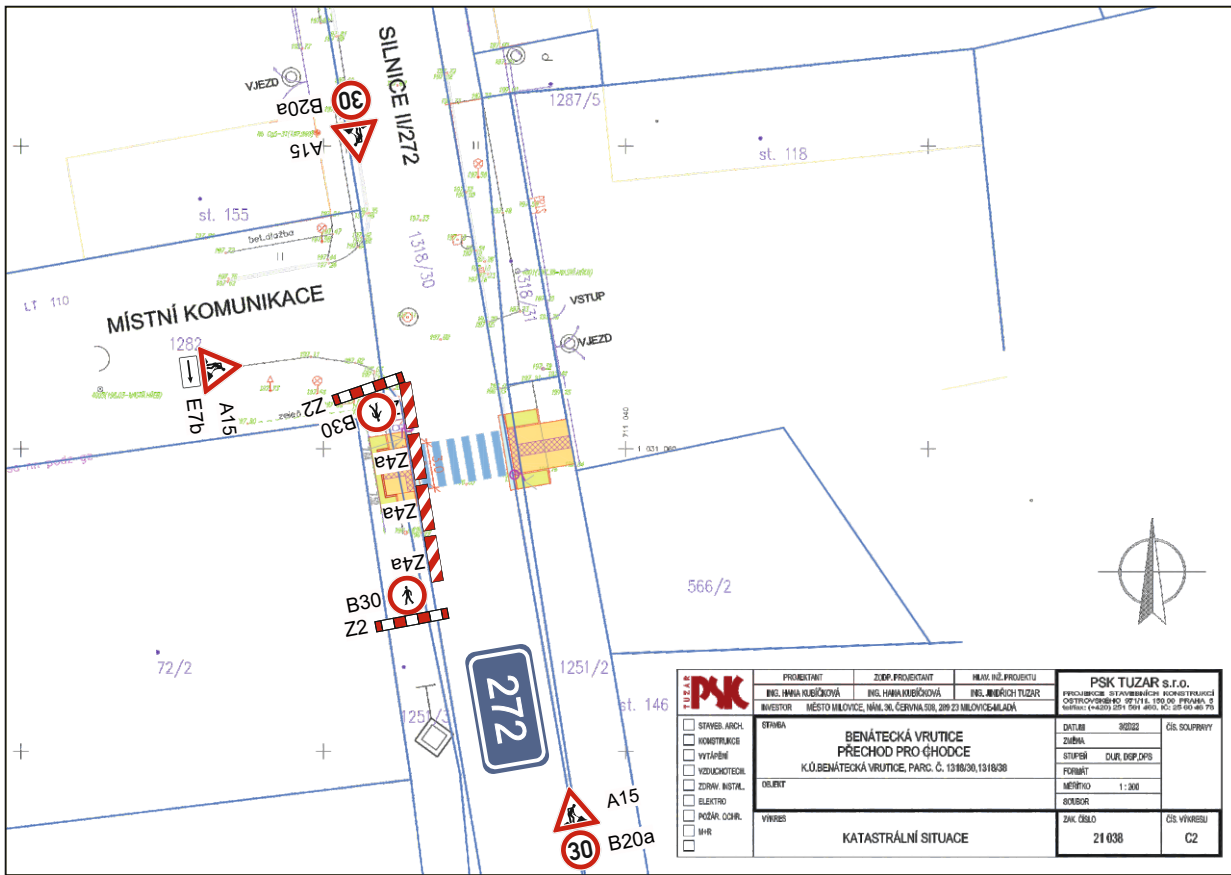
Při umístění dopravního značení musí
být dodrženy podmínky dané
v TP66 - OZNAČENÍ PRACOVNÍCH MÍST
NA POZEMNÍCH KOMUNIKACÍCH III.VYDÁNÍ,
zák.č.361/2000 Sb. v platném znění
a zák.č. 13/1997 Sb. v platném znění.



rašítko DOSS

Při umístění dopravního značení musí být dodrženy podmínky dané v TP66 - OZNAČENÍ PRACOVNÍCH MÍST NA POZEMNÍCH KOMUNIKACÍCH III. VYDÁNÍ, zák.č.361/2000 Sb. v platném znění a zák.č. 13/1997 Sb. v platném znění.

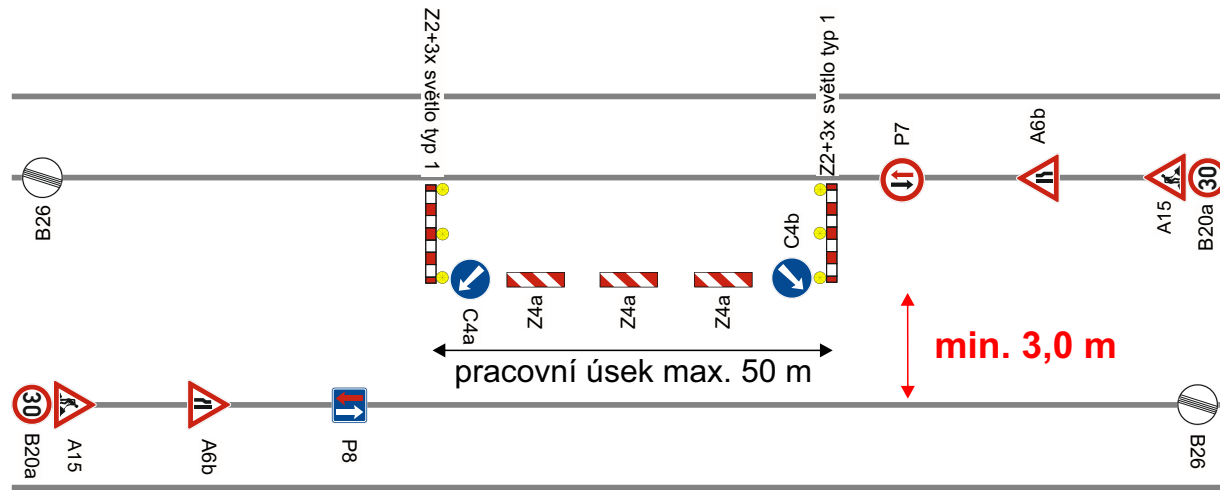
Zodpovědná osoba: Tomáš Březina	Kontroloval: Tomáš Březina	Kreslil: Tomáš Vydra	 SEDOZ DOPRAVNÍ ZNAČENÍ
Objednatel: MěÚ Milovice			
Akce: Benátecká Vrutice - II/272, přechod pro chodce		Formát: A4 Měřítko: Datum: 05/2023 Účel: DIR	
Obsah: Návrh DIO - stavební práce			Číslo výkresu: 01 Paré č.:



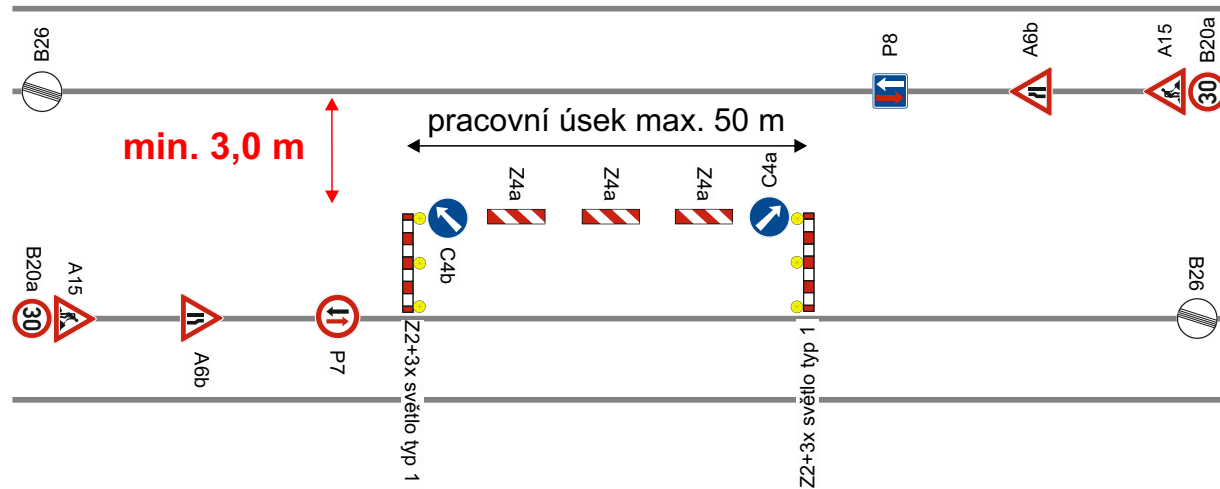
razítko DOSS

Při umístění dopravního značení musí být dodrženy podmínky dané v TP66 - OZNAČENÍ PRACOVNÍCH MÍST NA POZEMNÍCH KOMUNIKACÍCH III. VYDÁNÍ, zák.č.361/2000 Sb. v platném znění a zák.č. 13/1997 Sb. v platném znění.

Zodpovědná osoba: Tomáš Březina	Kontroloval: Tomáš Březina	Kreslil: Tomáš Vydra	
Objednatel: MěÚ Milovice	Akce: Benátecká Vrutice - II/272, přechod pro chodce		
Obsah: Návrh DIO - stavební práce			Číslo výkresu: 01 Paré č.:





VZOR P7/P8 - nástřik VDZ



razítko DOSS

Při umístění dopravního značení musí být dodrženy podmínky dané v TP66 - OZNAČENÍ PRACOVNÍCH MÍST NA POZEMNÍCH KOMUNIKACÍCH III.VYDÁNÍ, zák.č.361/2000 Sb. v platném znění a zák.č. 13/1997 Sb. v platném znění.

Zodpovědná osoba: Tomáš Březina	Kontroloval: Tomáš Březina	Kreslil: Tomáš Vydra	 DOPRAVNÍ ZNAČENÍ
Objednatel:  MěÚ Milovice			
Akce: Benátecká Vrutice - II/272, přechod pro chodce			Formát: A4
			Měřitko:
			Datum: 05/2023
			Účel: DIR
Obsah: Návrh DIO - vodorovné DZ			Číslo výkresu: 02
			Paré č.: