

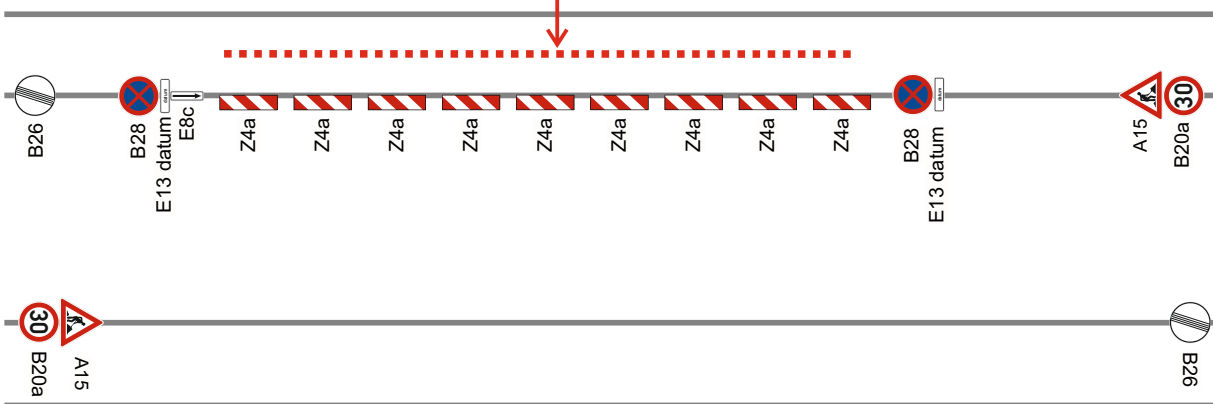
**LEGENDA:**

- **NOVÉ KABELOVÉ VEDENÍ NN**
- **VÝMĚNA KABELOVÉHO VEDENÍ NN**
- - - **STÁVAJÍCÍ VENKOVNÍ VEDENÍ NN**
- - - **STÁVAJÍCÍ KABELOVÉ VEDENÍ NN**
- ◻ **KABELOVÁ SPOJKA**
- ◻ **PŘÍPOJKOVÁ SKŘÍŇ**
- ◻ **ROZPOJOVACÍ SKŘÍŇ**
- ◻ **UZEMNĚNÍ**
- **STÁVAJÍCÍ SLOUPY**
- - - **PLYNOVOD STL**
- - - **PLÁNOVANÝ PLYNOVOD STL**
- - - **SĎELOVACÍ VEDENÍ**
- - - **VODOVOD**
- - - **KANALIZACE**

Zodpovědná osoba: Tomáš Březina	Kontroloval: Tomáš Březina	Kreslil: Tomáš Vydra	<b>SEDOZ</b> DOPRAVNÍ ZNAČENÍ
Objednatel: Maděra a Šípek, spol. s r.o., Poděbrady			
Akce: Milovice, Družstevní, KNN, 16RD			Formát: A4
Obsah: Návrh DIO			Měřítko:
			Datum: 09/2022
			Účel: DIR
			Číslo výkresu: 01
			Paré č.:

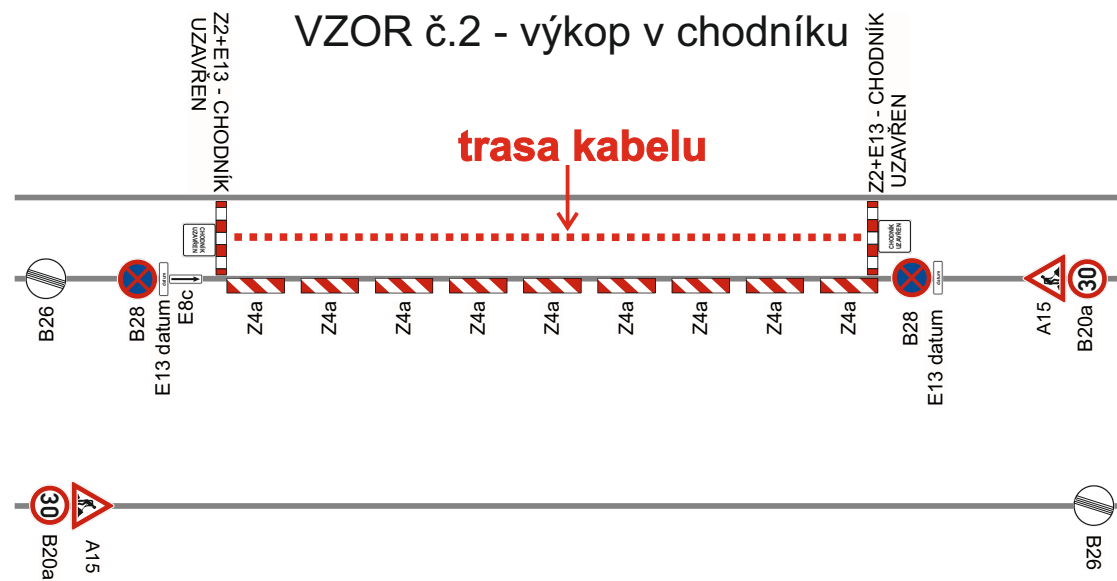
## VZOR č.1 - výkop v zeleném pásu

trasa kabelu



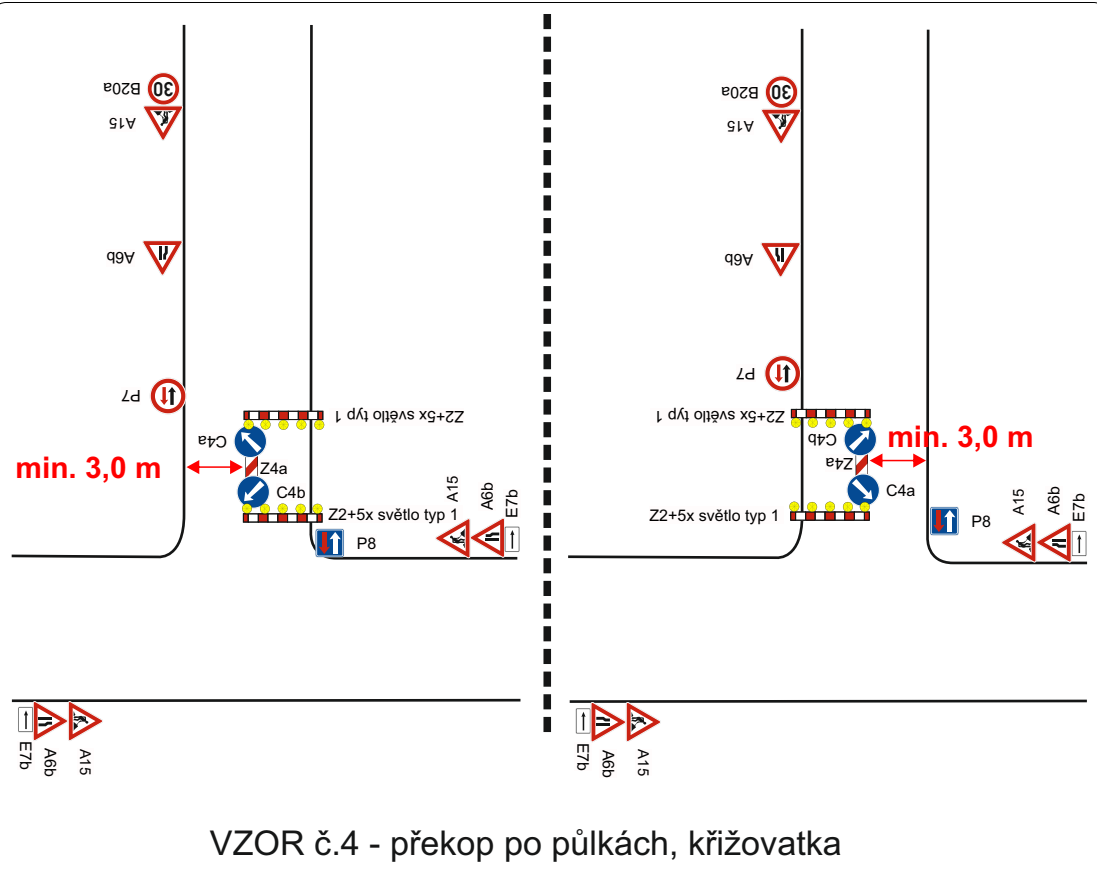
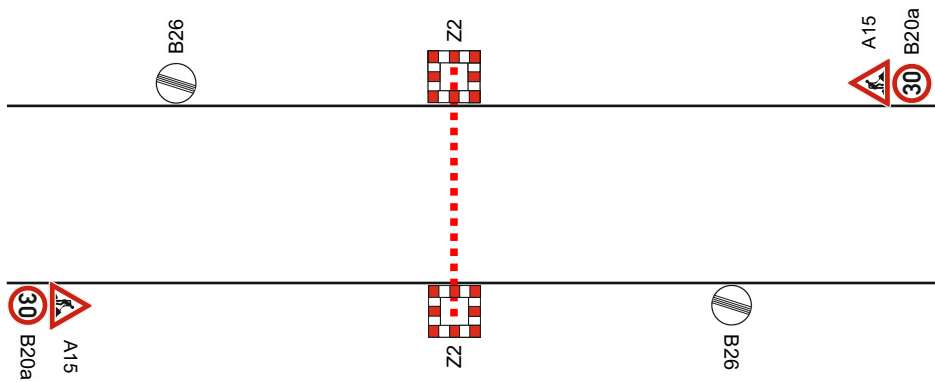
## VZOR č.2 - výkop v chodníku

trasa kabelu



Zodpovědná osoba: Tomáš Březina	Kontroloval: Tomáš Březina	Kreslil: Tomáš Vydra	
Objednatel: Maděra a Šípek, spol. s r.o., Poděbrady			
Akce: Milovice, Družstevní, kNN, 16RD			Formát: A4
			Měřítka:
			Datum: 09/2022
			Účel: DIR
Obsah: Návrh DIO			Číslo výkresu: 01
			Paré č.:

### VZOR č.3 - protlak pod silnicí



VZOR č.4 - překop po půlkách, křižovatka

Zodpovědná osoba: Tomáš Březina	Kontroloval: Tomáš Březina	Kreslil: Tomáš Vydra	
Objednatel: Maděra a Šípek, spol. s r.o., Poděbrady			
Akce: Milovice, Družstevní, kNN, 16RD			Formát: A4
			Měřítka:
			Datum: 09/2022
			Účel: DIR
Obsah: Návrh DIO			Číslo výkresu: 01
			Paré č.: