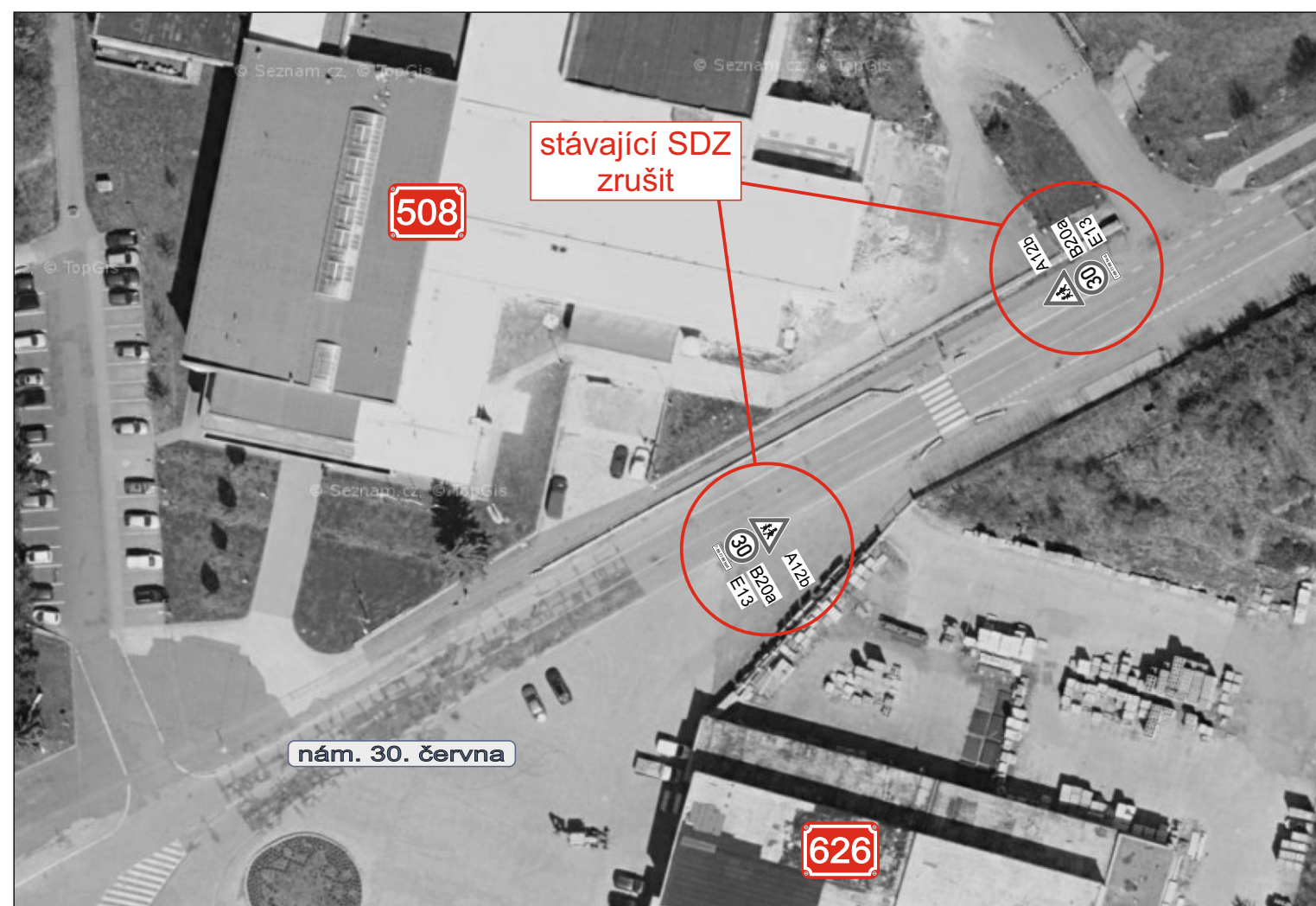


NÁVRH místní úpravy provozu (MÚP)

Milovice - Mladá, nám. 30. června
zrušení stávajícího SDZ

Při umístění dopravního značení musí
být dodrženy podmínky dané
v TP65 - DOPRAVNÍ ZNAČENÍ
NA POZEMNÍCH KOMUNIKACÍCH II.VYDÁNÍ,
zák.č.361/2000 Sb. v platném znění
a zák.č. 13/1997 Sb. v platném znění.



Zodpovědná osoba: Tomáš Březina	Kontrolovat: Tomáš Březina	Kreslil: Tomáš Vydra	
Objednatel: MěÚ Milovice			
Akce: Milovice - Mladá, nám. 30. června zrušení stávajícího SDZ			Formát: A4
			Měřítko:
			Datum: 06/2023
			Účel: MÚP
Obsah: Návrh MÚP			Číslo výkresu: 01
			Paré č.: