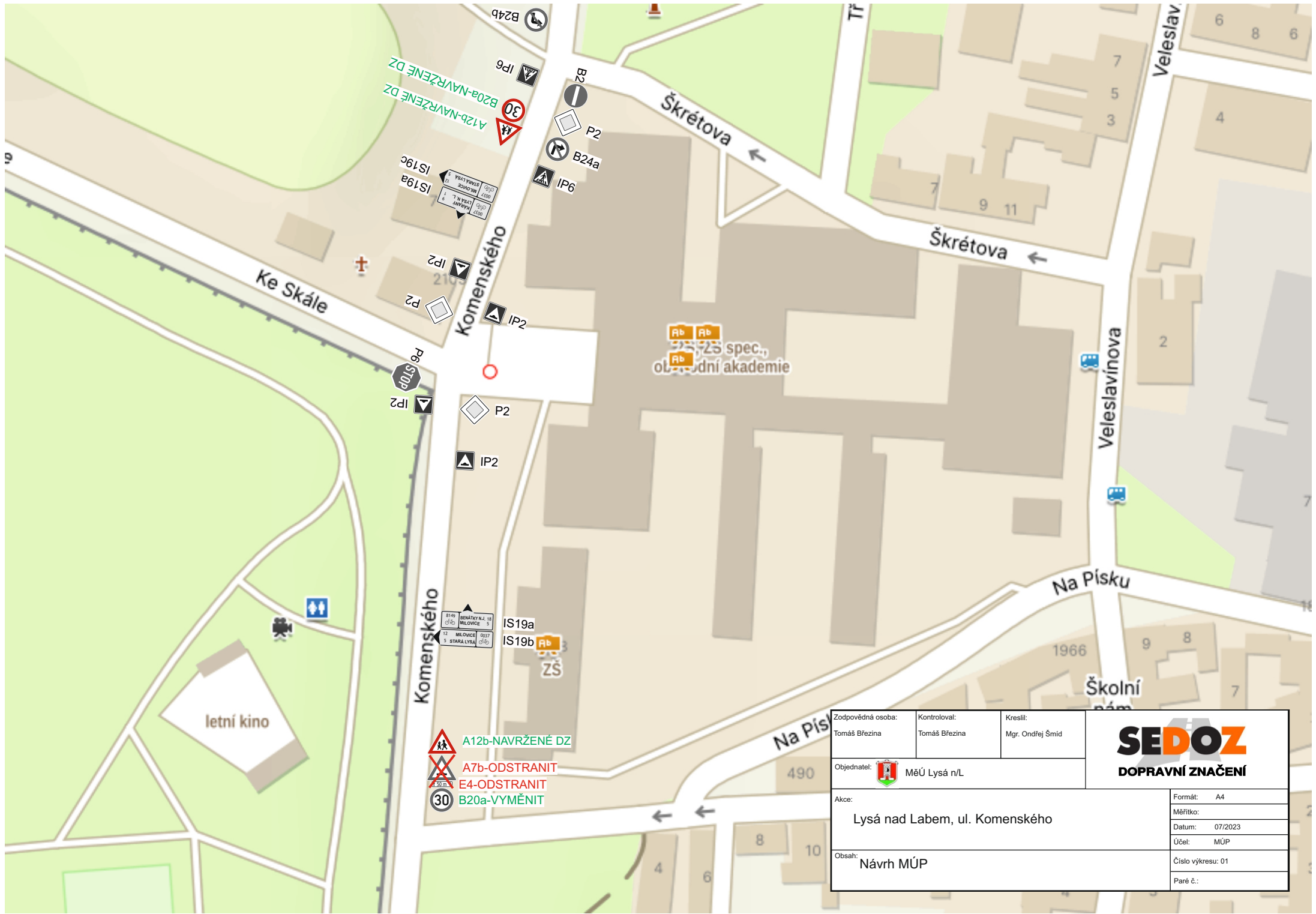








NÁVRH místní úpravy provozu (MÚP)

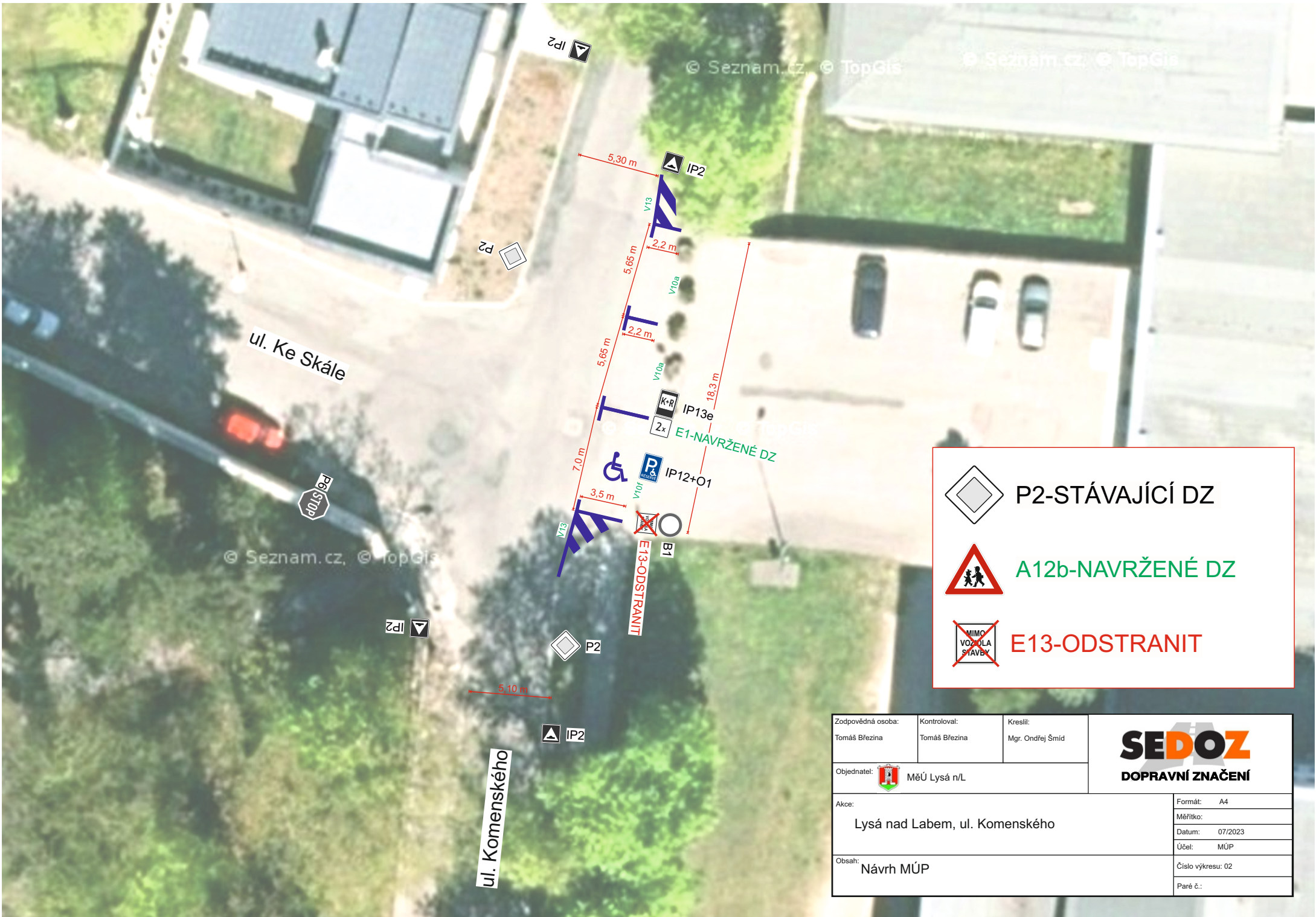
Lysá nad Labem, ul. Komenského

Při umístění dopravního značení musí
být dodrženy podmínky dané
v TP65 - DOPRAVNÍ ZNAČENÍ
NA POZEMNÍCH KOMUNIKACÍCH II.VYDÁNÍ,
zák.č.361/2000 Sb. v platném znění
a zák.č. 13/1997 Sb. v platném znění.



-  A12b-NAVRŽENÉ DZ
-  A7b-ODSTRANIT
-  E4-ODSTRANIT
-  B20a-VYMĚNIT

Zodpovědná osoba: Tomáš Březina	Kontroloval: Tomáš Březina	Kreslil: Mgr. Ondřej Šmíd	 SEDOZ DOPRAVNÍ ZNAČENÍ
Objednatel:  MěÚ Lysá n/L			
Akce: Lysá nad Labem, ul. Komenského			Formát: A4
Obsah: Návrh MÚP			Měřítko:
			Datum: 07/2023
			Účel: MÚP
			Číslo výkresu: 01
			Paré č.:



	P2-STÁVAJÍCÍ DZ
	A12b-NAVRŽENÉ DZ
	E13-ODSTRANIT

Zodpovědná osoba: Tomáš Březina	Kontroloval: Tomáš Březina	Kreslil: Mgr. Ondřej Šmíd	 DOPRAVNÍ ZNAČENÍ
Objednatel: MěÚ Lysá n/L			
Akce: Lysá nad Labem, ul. Komenského			Formát: A4
Obsah: Návrh MÚP			Měřítka:
			Datum: 07/2023
			Účel: MÚP
			Číslo výkresu: 02
			Paré č.: