



ČEZ Distribuce a.s.
Teplická 847/8, Děčín, 405 02
IČ: 24729035

ELVITZCH

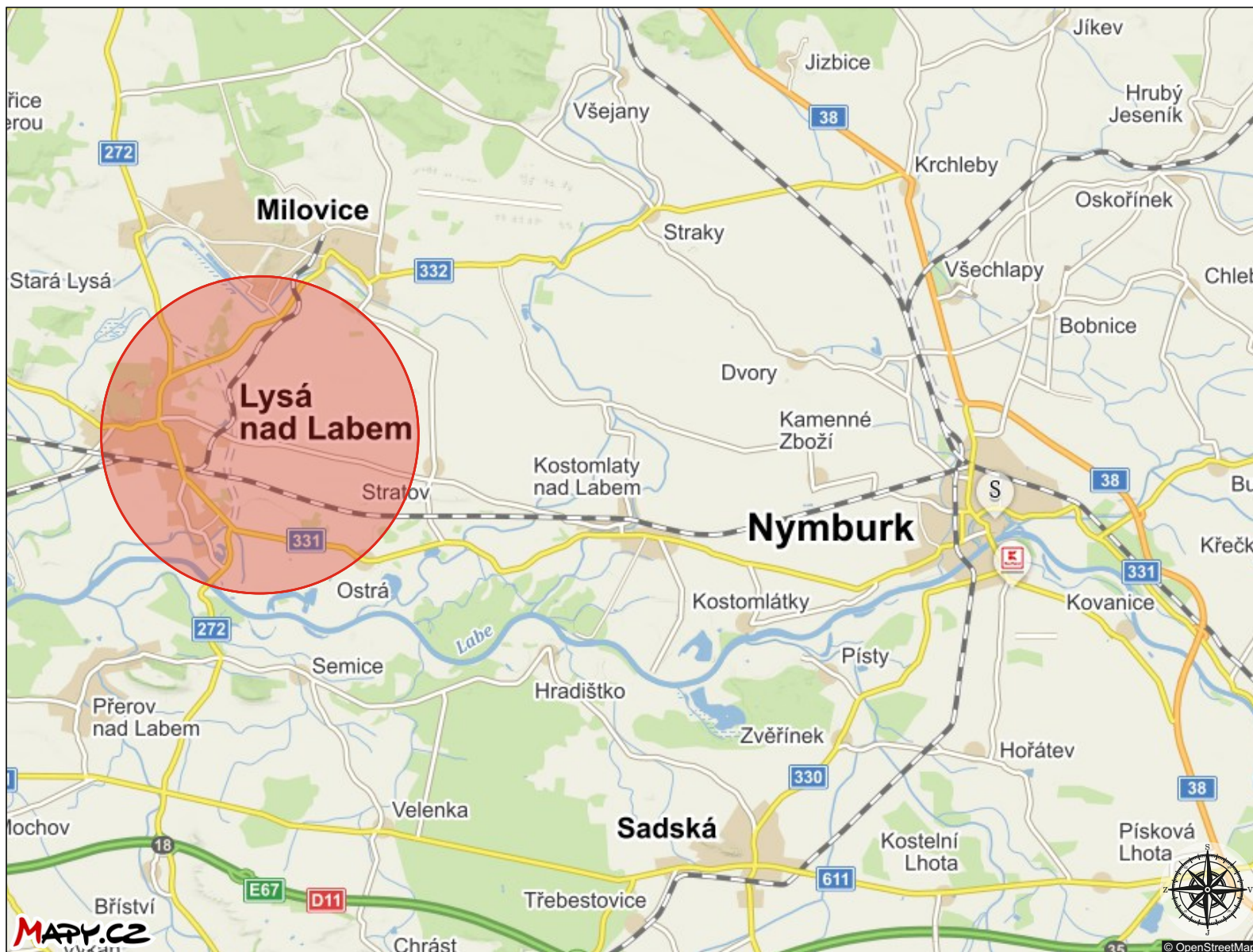
Želivského 188,
266 01 Beroun - Zavadilka
IČ: 067 88 840



DOPRAVNĚ INŽENÝRSKÉ OPATŘENÍ
FGTH.CZ
DOPRAVNÍ ZNAČENÍ PROJEKCE
PROJEKCE ★ INŽENÝRING
DOPRAVNÍHO ZNAČENÍ



Proznak Kladno s.r.o.
DOPRAVNÍ ZNAČENÍ
J. Hory 1494, Kladno 272 01
TEL: +420 724 501 708
EMAIL: fgh.cz@seznam.cz
IČO: 093 12 411



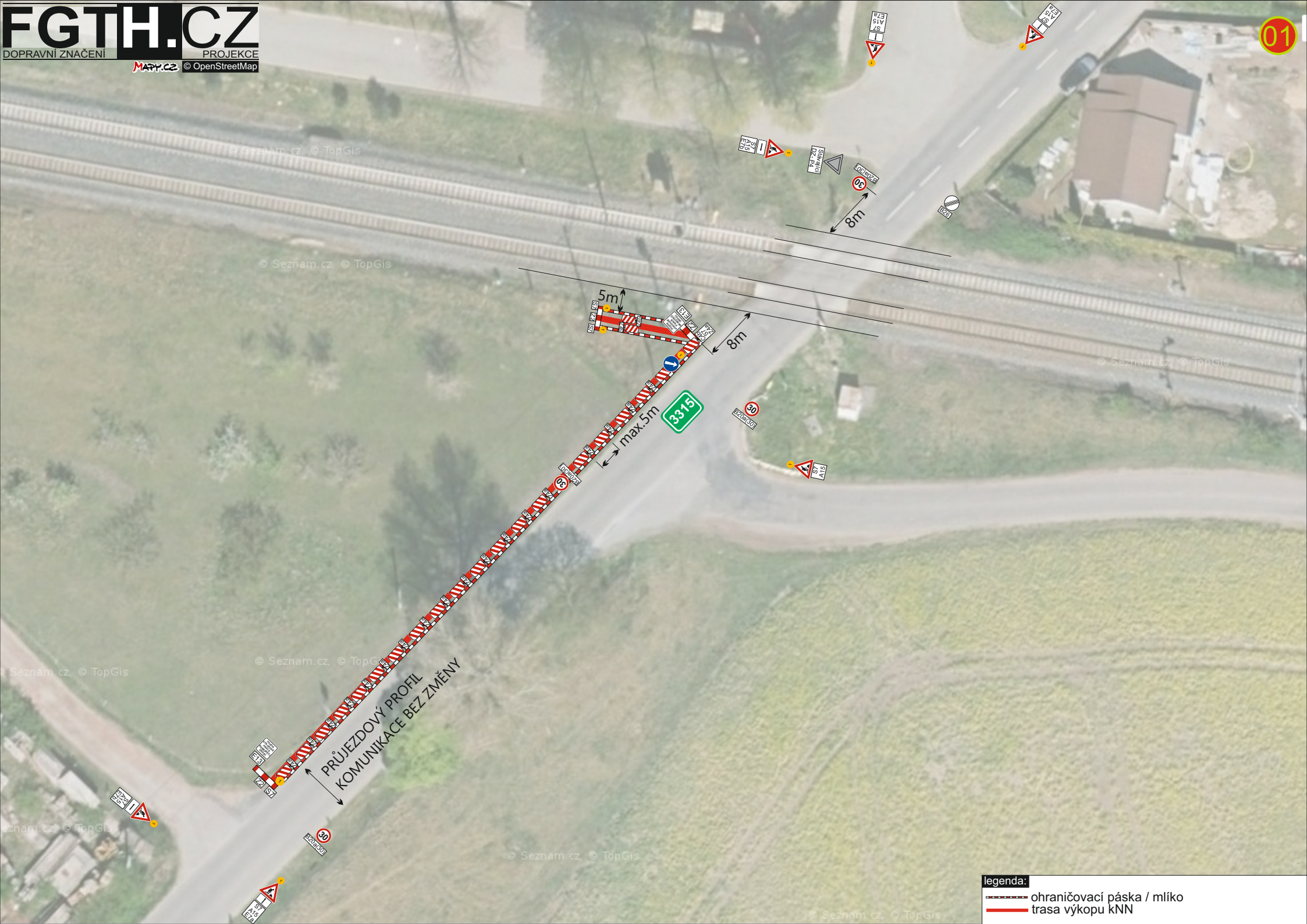
PŘECHODNÁ ÚPRAVA PROVOZU NA POZEMNÍCH KOMUNIKACÍCH
DOPRAVNĚ INŽENÝRSKÉ OPATŘENÍ

Lysá nad Labem, MK, ul. K Závodišti, ul. Dvorecká, nový - kNN / IV-12-6031095

Dodavatel předmětného díla předloží z důvodu možné změny dopravní situace v lokaci stavby toto DiO spolu s Stanoviskem Policie ČR, místně příslušnému komunikačnímu (dopravnímu) inženýrovi Dopravního inspektorátu Policie ČR nejméně 60dní před započítáním stavby.

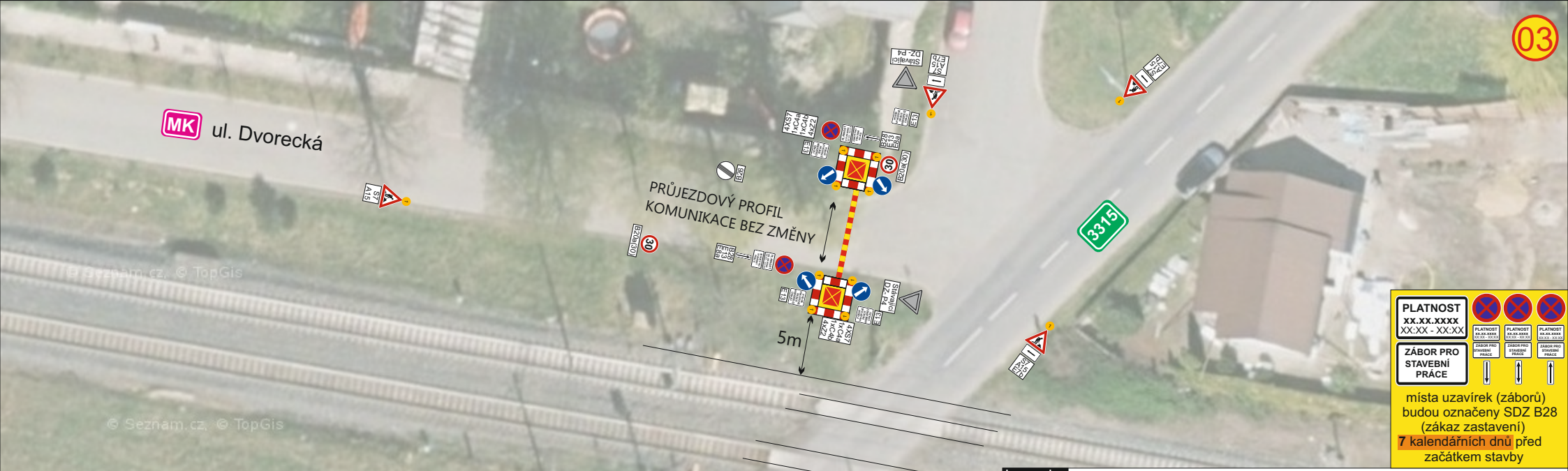


- legenda:
- trasa výkopu kNN
 - trasa řízeného protlaku
 - startovací / cílová šachta protlaku
 - trasa 1/2 překopu přes komunikaci



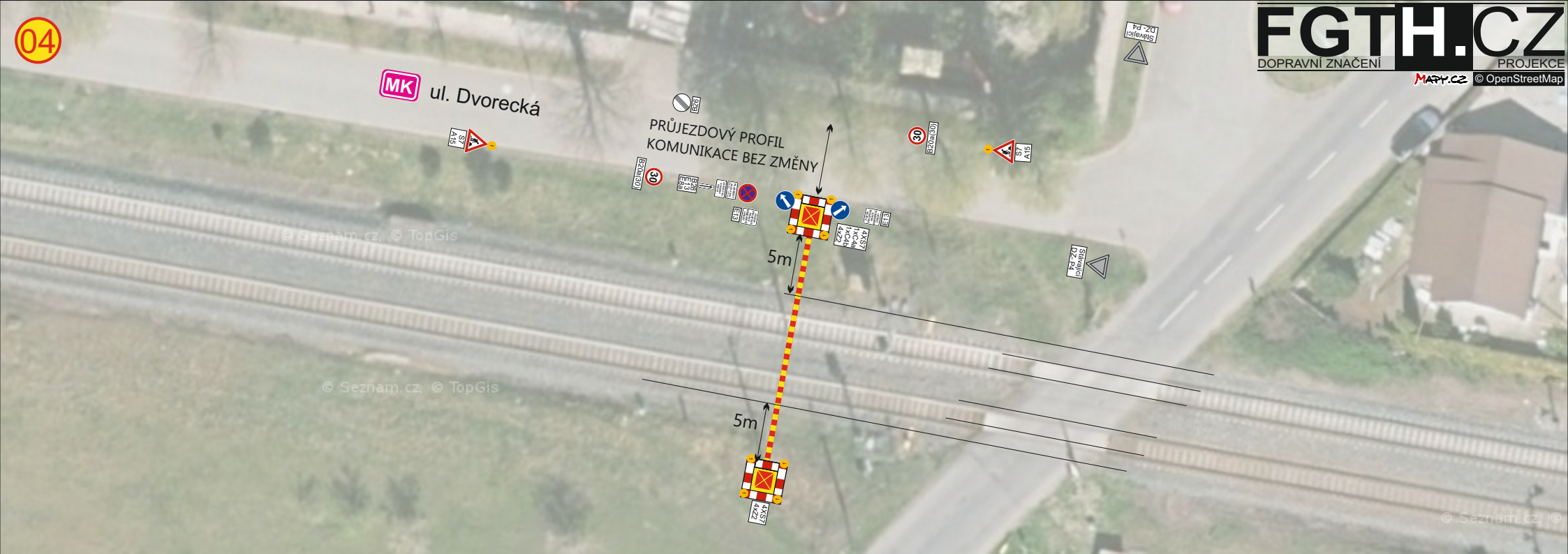
PRŮJEZDOVÝ PROFIL
KOMUNIKACE BEZ ZMĚNY

- legenda:
- ohraničovací páska / mlíko
 - trasa výkopu KNN



PLATNOST xx.xx.xxxx xx.xx - xx.xx			
ZÁBOR PRO STAVEBNÍ PRÁCE			
místa uzavírek (záběrů) budou označeny SDZ B28 (zákaz zastavení) 7 kalendářních dnů před začátkem stavby			

- legenda:**
- trasa výkopu kNN
 - trasa řízeného protlaku
 - startovací / cílová šachta protlaku



PLATNOST XX.XX.XXXX XX:XX - XX:XX			
ZÁBOR PRO STAVEBNÍ PRÁCE			

místa uzavírek (záborů) budou označeny SDZ B28 (zákaz zastavení)
7 kalendářních dnů před začátkem stavby

- legenda:
- trasa výkopu kNN
 - trasa řízeného protlaku
 - startovací / cílová šachta protlaku
 - trasa 1/2 překopu přes komunikaci