

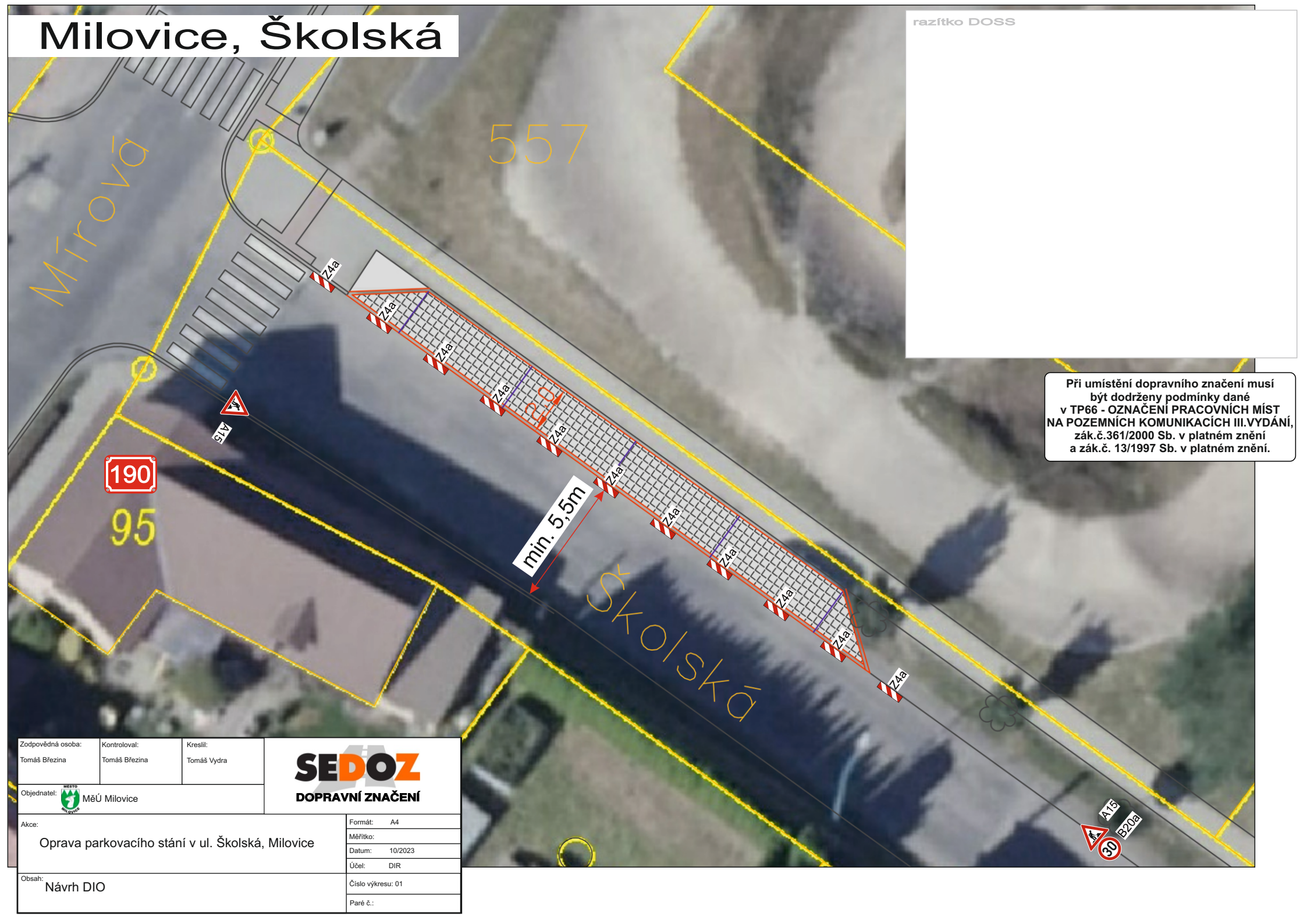
# NÁVRH dopravně inženýrského opatření (DIO)

Oprava parkovacího stání v ul. Školská, Milovice


Při umístění dopravního značení musí  
být dodrženy podmínky dané  
v TP66 - OZNAČENÍ PRACOVNÍCH MÍST  
NA POZEMNÍCH KOMUNIKACÍCH III.VYDÁNÍ,  
zák.č.361/2000 Sb. v platném znění  
a zák.č. 13/1997 Sb. v platném znění.

# Milovice, Školská

razítko DOSS



Při umístění dopravního značení musí být dodrženy podmínky dané v TP66 - OZNAČENÍ PRACOVNÍCH MÍST NA POZEMNÍCH KOMUNIKACÍCH III.VYDÁNÍ, zák.č.361/2000 Sb. v platném znění a zák.č. 13/1997 Sb. v platném znění.

Zodpovědná osoba: Tomáš Březina	Kontroloval: Tomáš Březina	Kreslil: Tomáš Vydra	<b>SEDOZ</b> DOPRAVNÍ ZNAČENÍ
Objednatel:  Město Milovice			
Akce: Oprava parkovacího stání v ul. Školská, Milovice			Formát: A4
Obsah: Návrh DIO			Měřítko:
			Datum: 10/2023
			Účel: DIR
			Číslo výkresu: 01
			Paré č.: