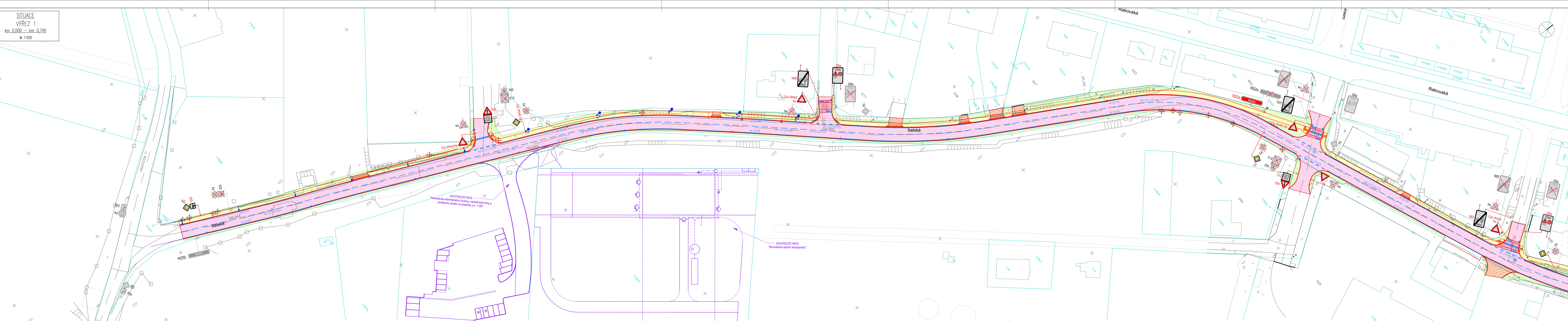
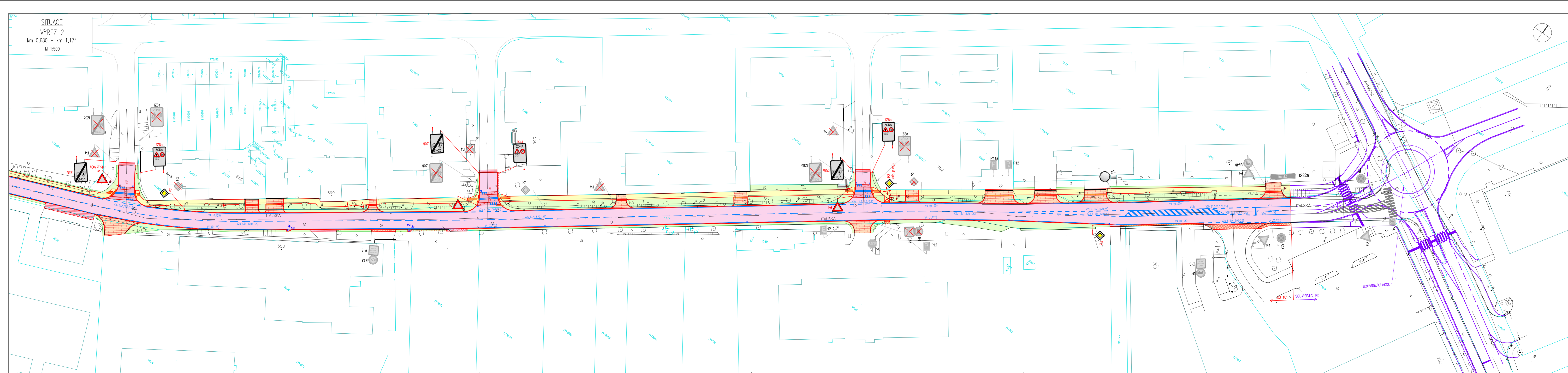


SITUACE
VÝŘEZ 1
km 0,000 – km 0,740
M 1:500

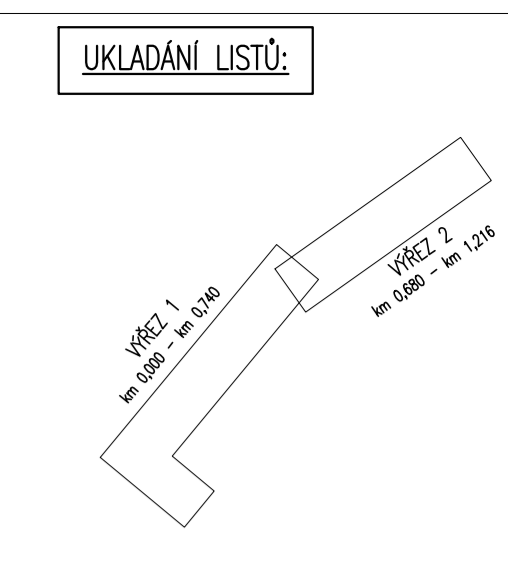


SITUACE
VÝŘEZ 2
km 0,680 – km 1,174
M 1:500



- LEGENDA:**
- ZAMĚŘENÍ – STÁVAJÍCÍ STAV
 - HRANICE PARCEL
 - SOUVISEJÍCÍ STAVBA
 - NOVÉ VODOROVNÉ DOPRAVNÍ ZNAČENÍ
 - STÁVAJÍCÍ / RUŠENÉ / NOVÉ SVISLÉ DOPRAVNÍ ZNAČENÍ
 - NOVÉ ULIČNÍ VPUSTI
 - OPĚRNÁ ZIDKA / PALISÁDA
 - KÁČENÍ
 - DOPORUČENÉ KÁČENÍ, NENÍ PŘEDMĚTEM PD

- LEGENDA SO 401**
- NOVÝ STOŽAR
 - PŘEMÍSTĚNÝ STOŽAR
 - STÁVAJÍCÍ STOŽAR
 - RUŠENÝ STOŽAR



ČÍSLO REVIZE	POPIS ZMĚNY / ODVOZOVÁNÍ	DATUM

**ČÁST D
SO 101**

<p>MĚSTO MILOVICE Mlýnská 108 280 24 Milovice, Mladá</p>		<p>NAVŘEL / VYPRACOVAL Ing. Michala Jorava</p> <p>ZODPOVĚDNÝ PROJEKTANT Ing. Miroslav Věrovcík</p> <p>TECHNICKÁ KONTROLA Ing. Miroslav Věrovcík</p>	
<p>ADVISA projekt a řízení dopravních staveb</p>		<p>ADVISA, s.r.o. Křižkova 271/1 Praha 3, 130 00 www.advisa.cz, info@advisa.cz</p>	
ANKE	Rekonstrukce ul. Italská	ČÍSLO ZAKÁZKY	20.047A
SO 101	Komunikace a zpevněné plochy	DATUM	03.2022
ČÍSLO PŘELOHY	06	REVIZE	00
NAZEV PŘELOHY	Situace dopravního značení	STUPEŇ PD	
		FORMÁT	16 x A4
		MĚŘÍTKO	1:500