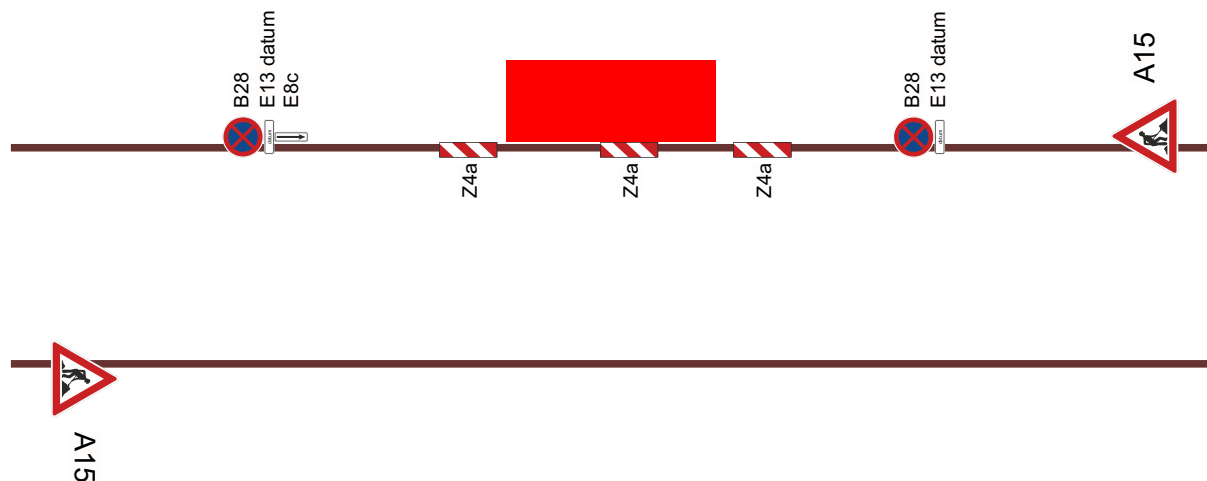
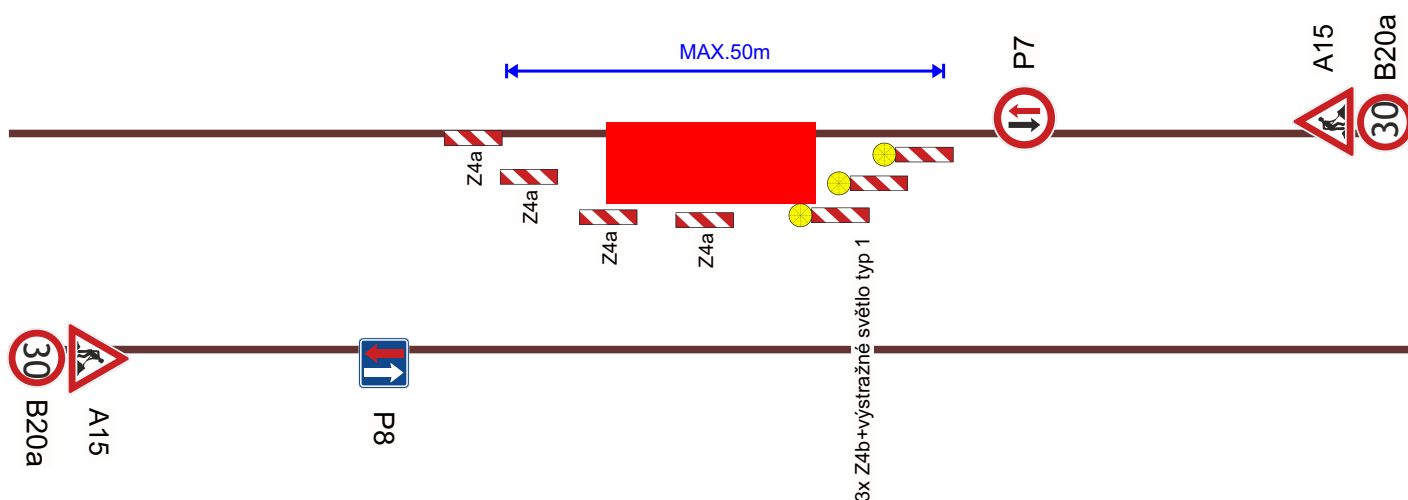


VZOR 1. OSAZENÍ DOPRAVNÍHO ZNAČENÍ (údržbové práce) - MÍSTNÍ KOMUNIKACE V ZELENÉM PÁSU



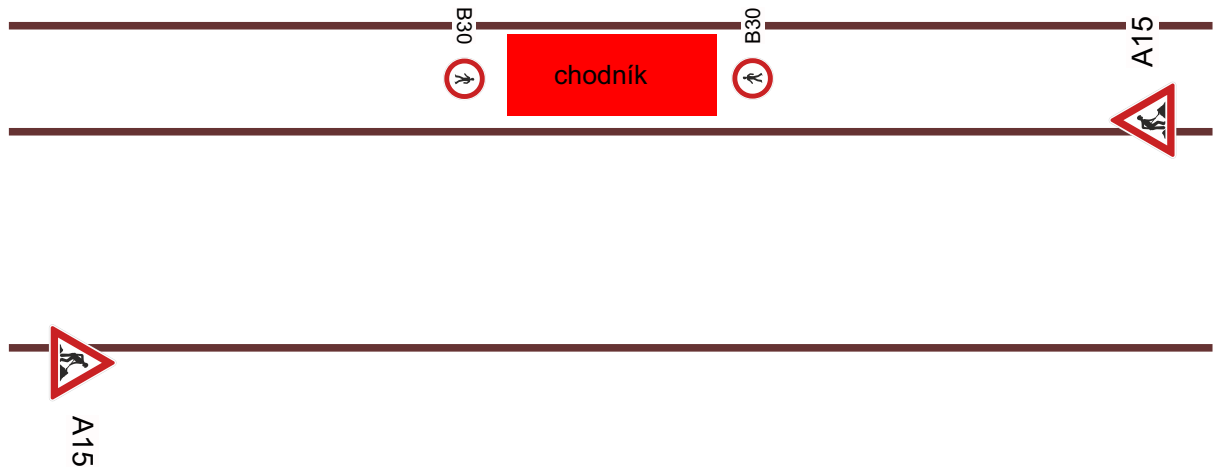
DOPRAVNÍ ZNAČKY B28 (zákaz zastavení) S DODATKOVOU TABULKOU E13 (datum) OSADIT SEDM DNÍ PŘED ZAHÁJENÍM PRACÍ

VZOR 2. OSAZENÍ DOPRAVNÍHO ZNAČENÍ (údržbové práce) - komunikace II. a III. třídy

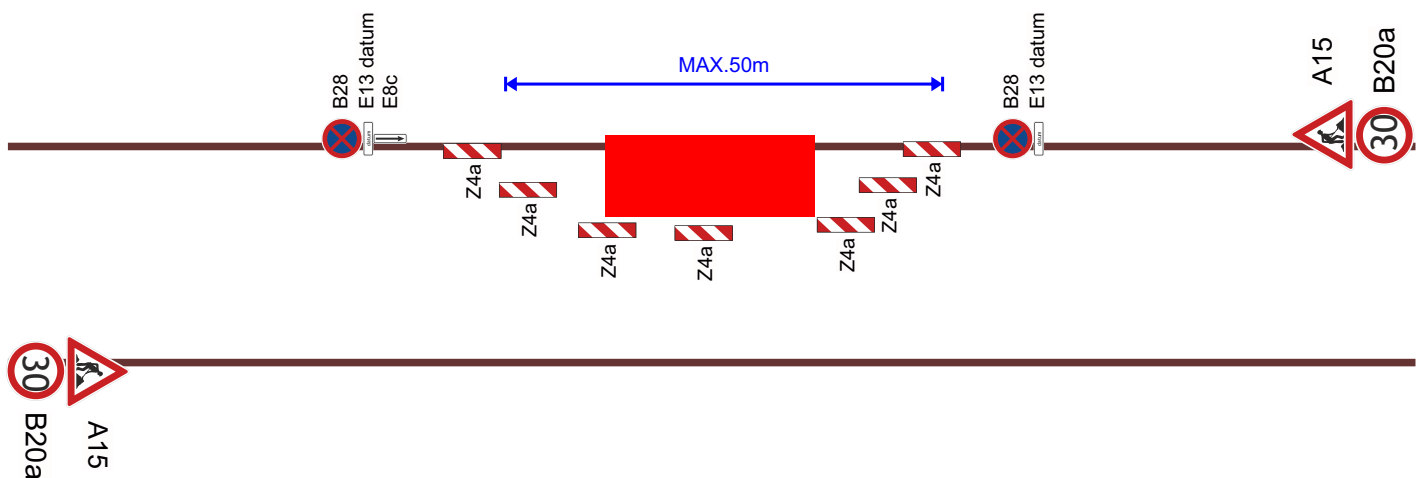


Zodpovědná osoba: Tomáš Březina	Vypracoval: Milan Chlup	Kreslil: Milan Chlup	
Objednatel: Město Milovice			
Akce: Milovice - údržbové a čistící práce v obci			Formát: A4
Obsah: Návrh DIO - vzor 1.a 2.			Měřítko:
			Datum: 01/2024
			Účel: DIR
			Číslo výkresu: 01
			Paré č.:

VZOR 3. OSAZENÍ DOPRAVNÍHO ZNAČENÍ (údržbové práce) - MÍSTNÍ KOMUNIKACE + CHODNÍK



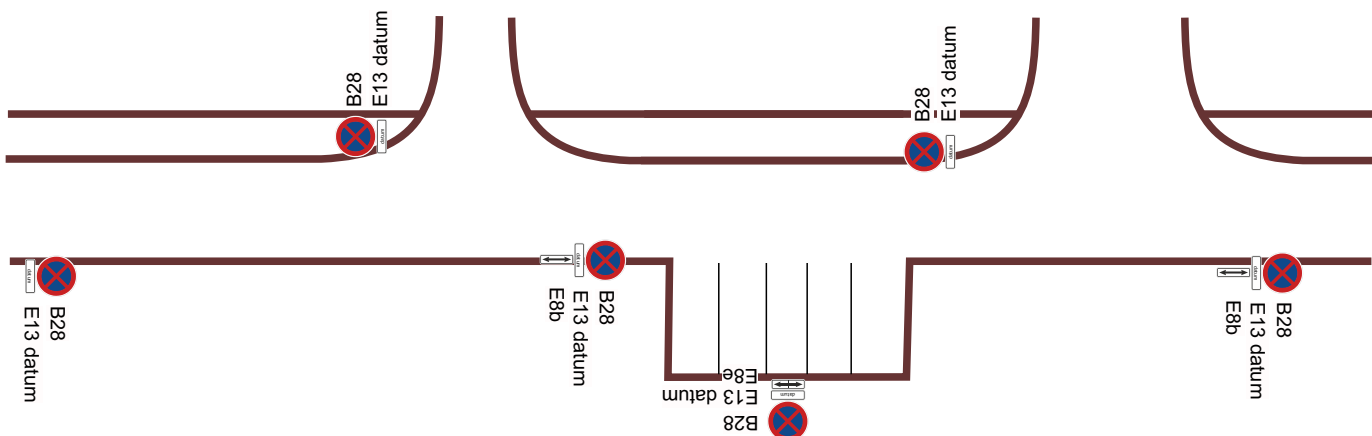
VZOR 4. OSAZENÍ DOPRAVNÍHO ZNAČENÍ (údržbové práce) - MÍSTNÍ KOMUNIKACE



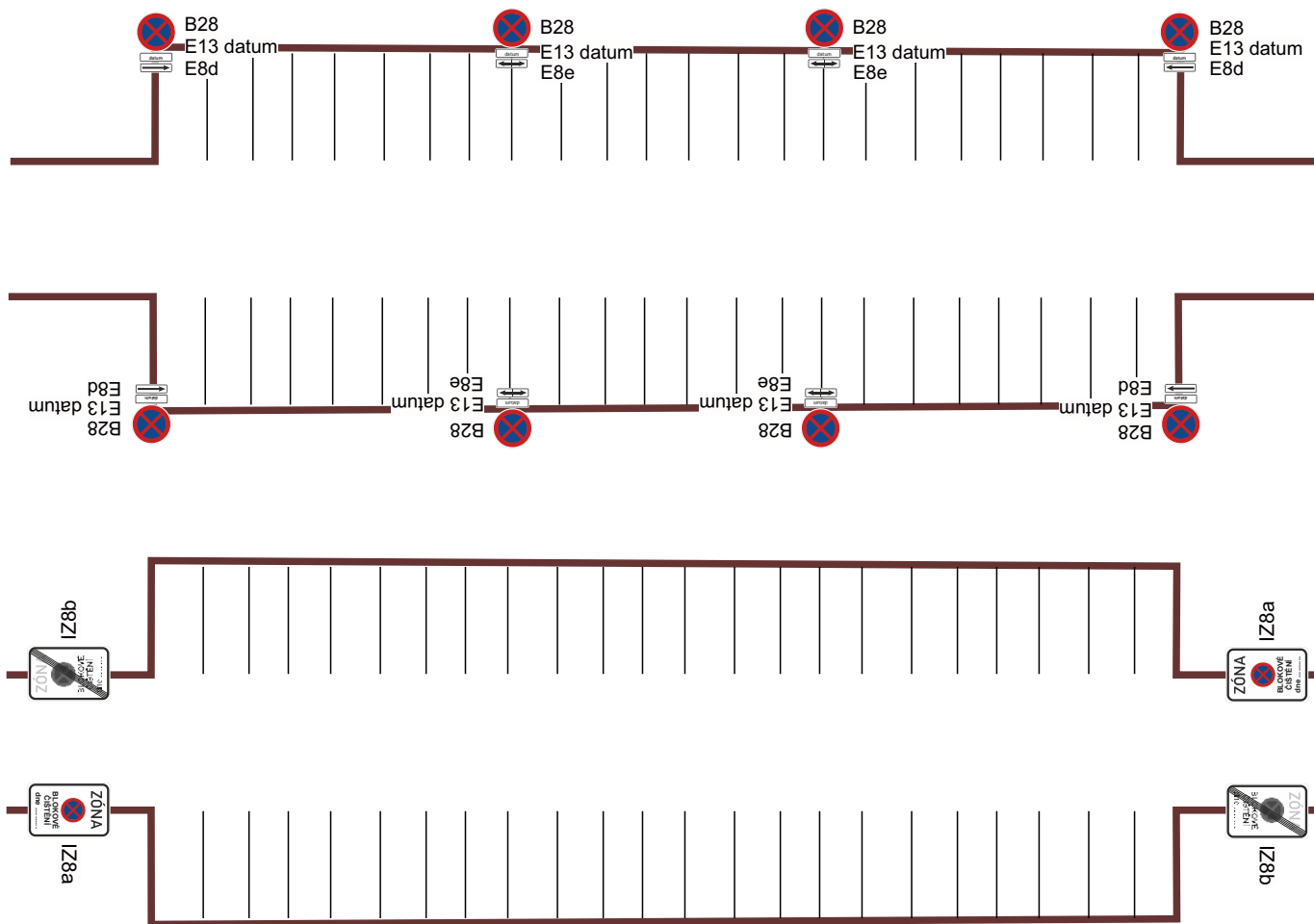
DOPRAVNÍ ZNAČKY B28 (zákaz zastavení) S DODATKOVOU TABULKOU E13 (datum) OSADIT SEDM DNÍ PŘED ZAHÁJENÍM PRACÍ

Zodpovědná osoba: Tomáš Březina	Vypracoval: Milan Chlup	Kreslil: Milan Chlup	
Objednatel: Město Milovice			
Akce: Milovice - údržbové a čistící práce v obci			Formát: A4
			Měřítko:
			Datum: 01/2024
			Účel: DIR
Obsah: Návrh DIO - vzor 3. a 4.			Číslo výkresu: 02
			Paré č.:

VZOR 5. OSAZENÍ DOPRAVNÍHO ZNAČENÍ (blokové čištění)



VZOR 6. OSAZENÍ DOPRAVNÍHO ZNAČENÍ PARKOVIŠTĚ



Zodpovědná osoba: Tomáš Březina	Vypracoval: Milan Chlup	Kreslil: Milan Chlup	
Objednatel: Město Milovice			
Akce: Milovice - údržbové a čistící práce v obci			Formát: A4
			Měřítko:
			Datum: 01/2024
			Účel: DIR
Obsah: Návrh DIO - vzor 5. a 6.			Číslo výkresu: 03
			Paré č.: