

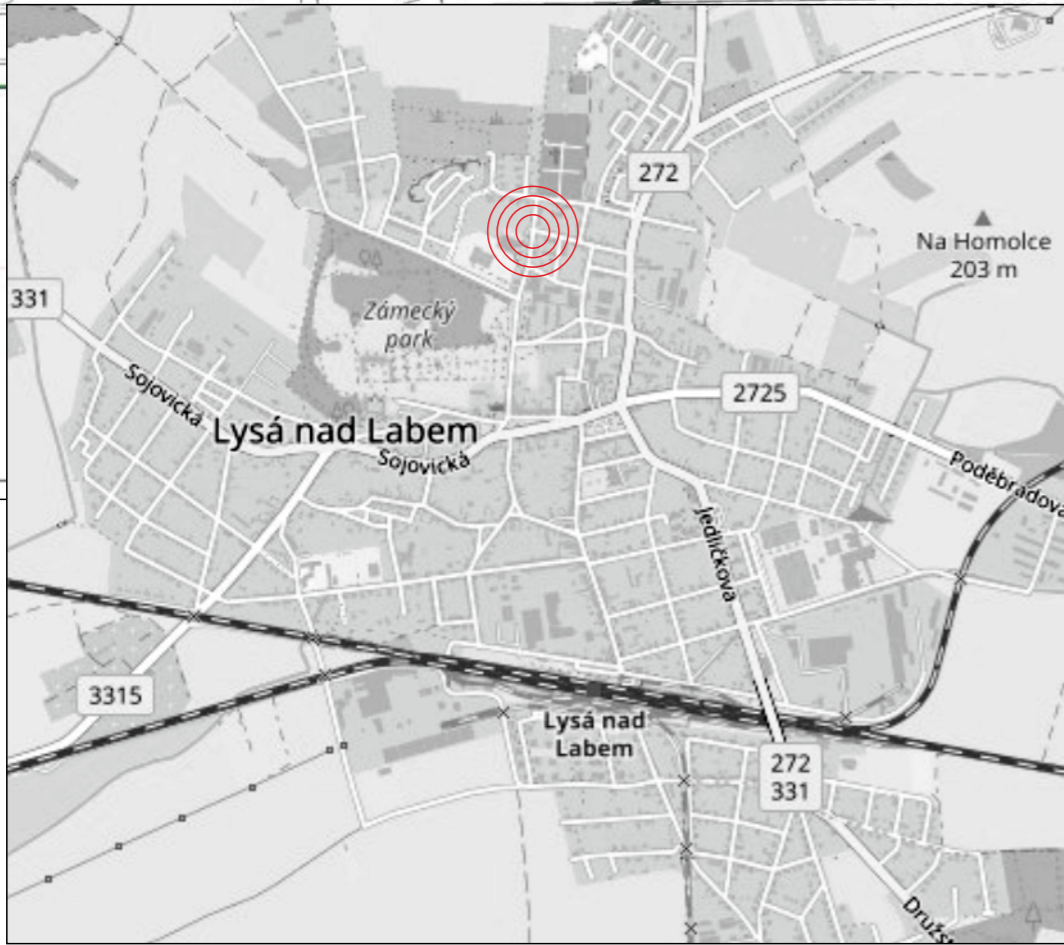
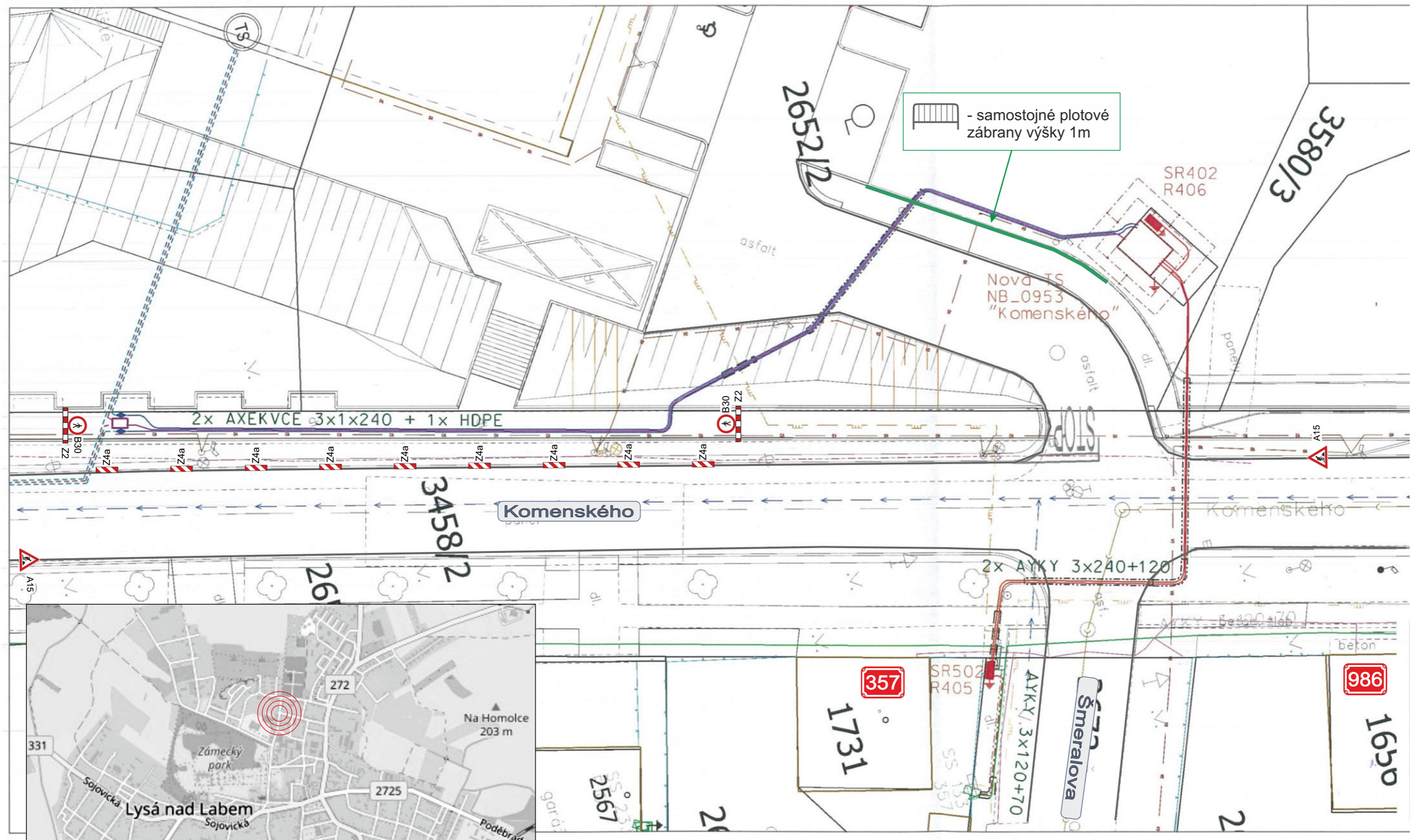


NB, Lysá n/L, Komenského č.pa.2652/2

NÁVRH dopravně inženýrského opatření (DIO)

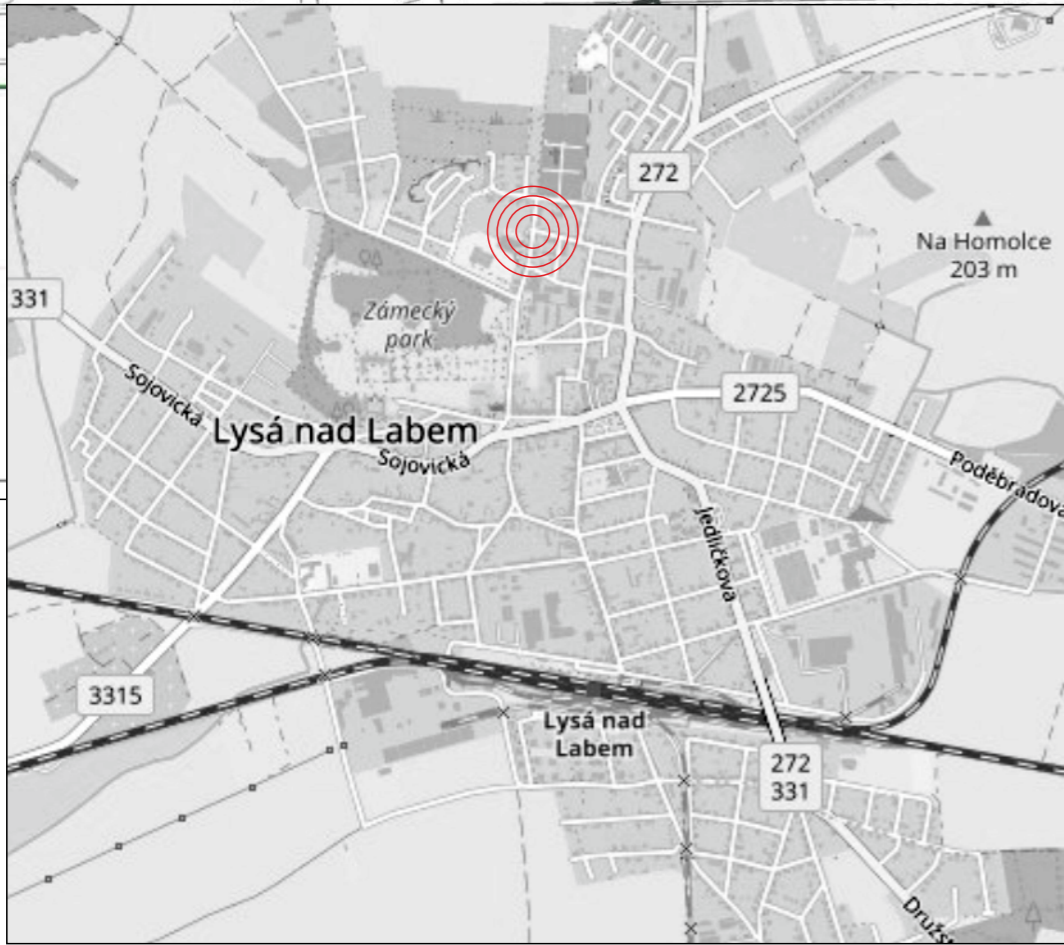
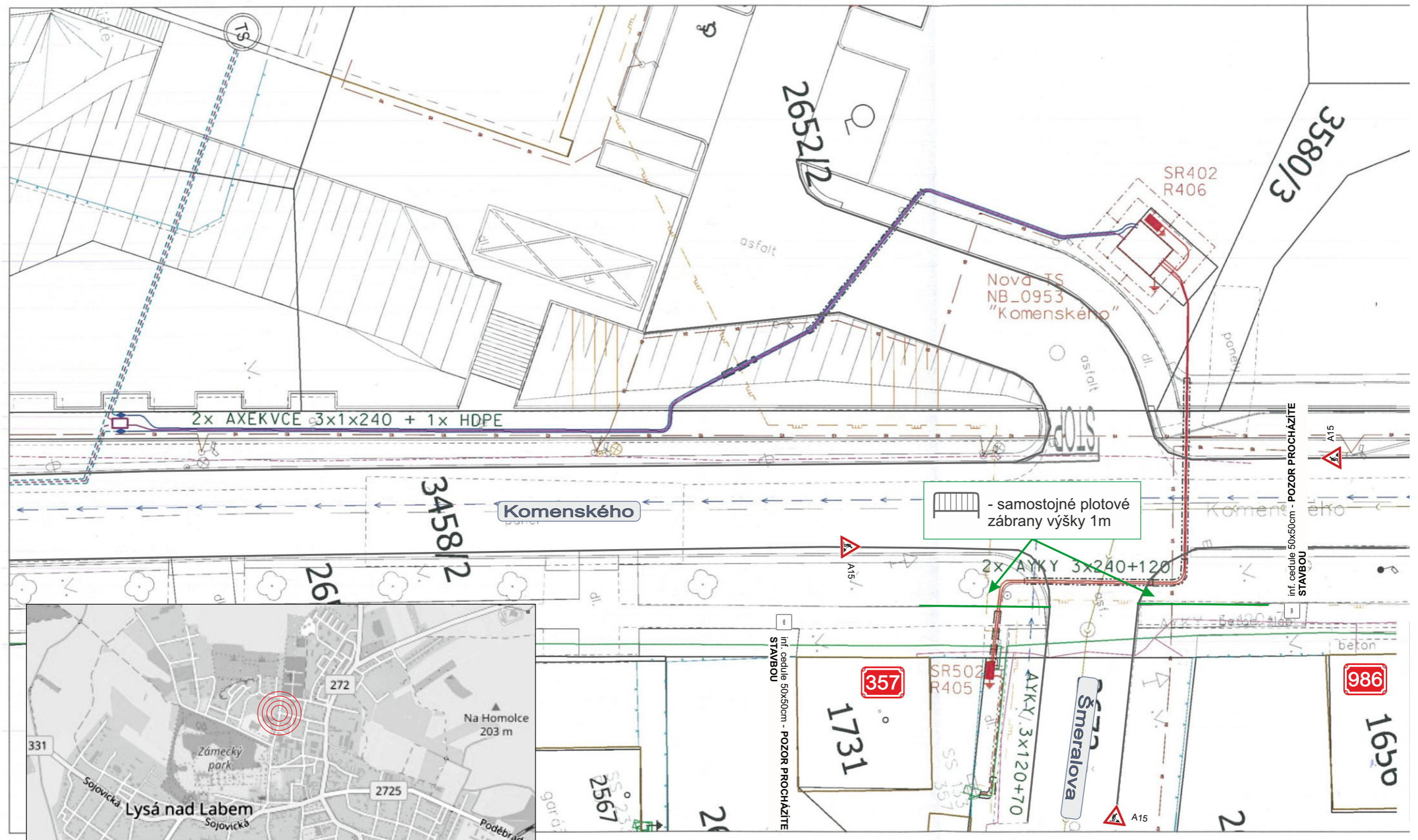
SEDOZ
DOPRAVNÍ ZNAČENÍ

Při umístění dopravního značení musí
být dodrženy podmínky dané
v TP66 - OZNAČENÍ PRACOVNÍCH MÍST
NA POZEMNÍCH KOMUNIKACÍCH III.VYDÁNÍ,
zák.č.361/2000 Sb. v platném znění
a zák.č. 13/1997 Sb. v platném znění.



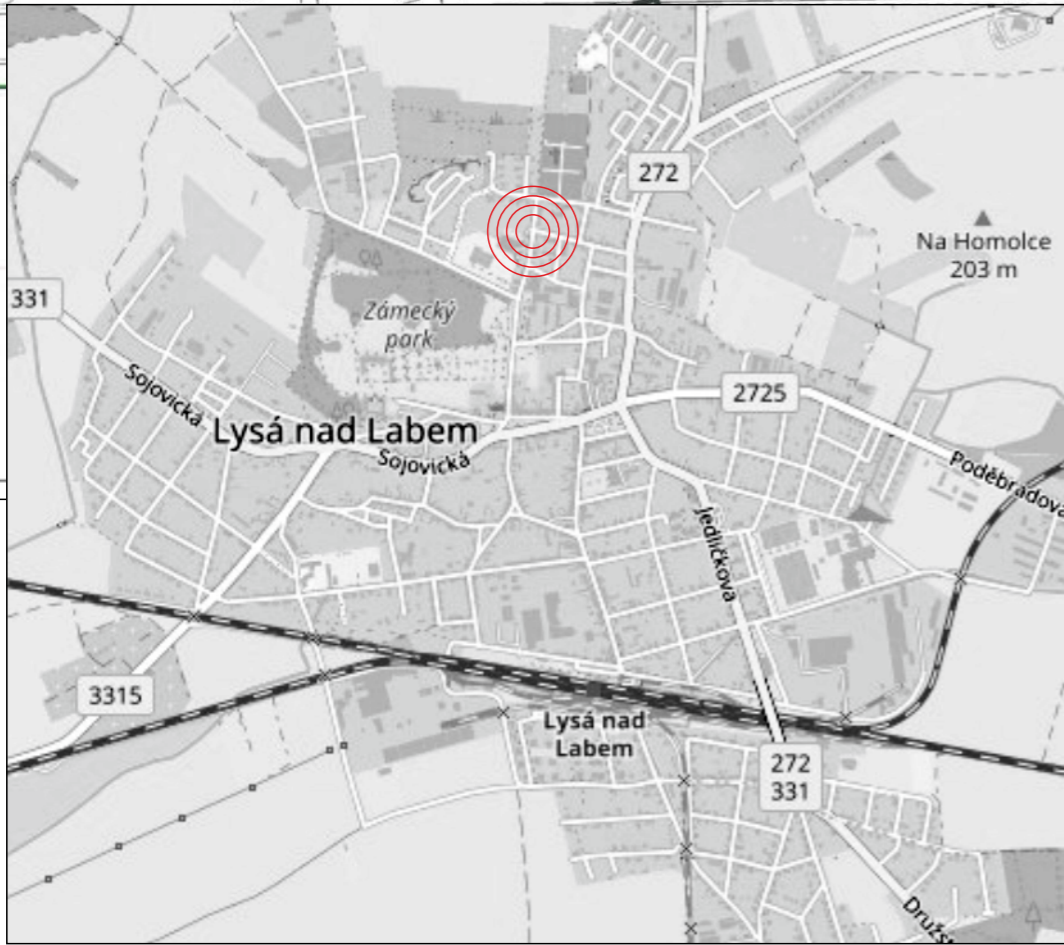
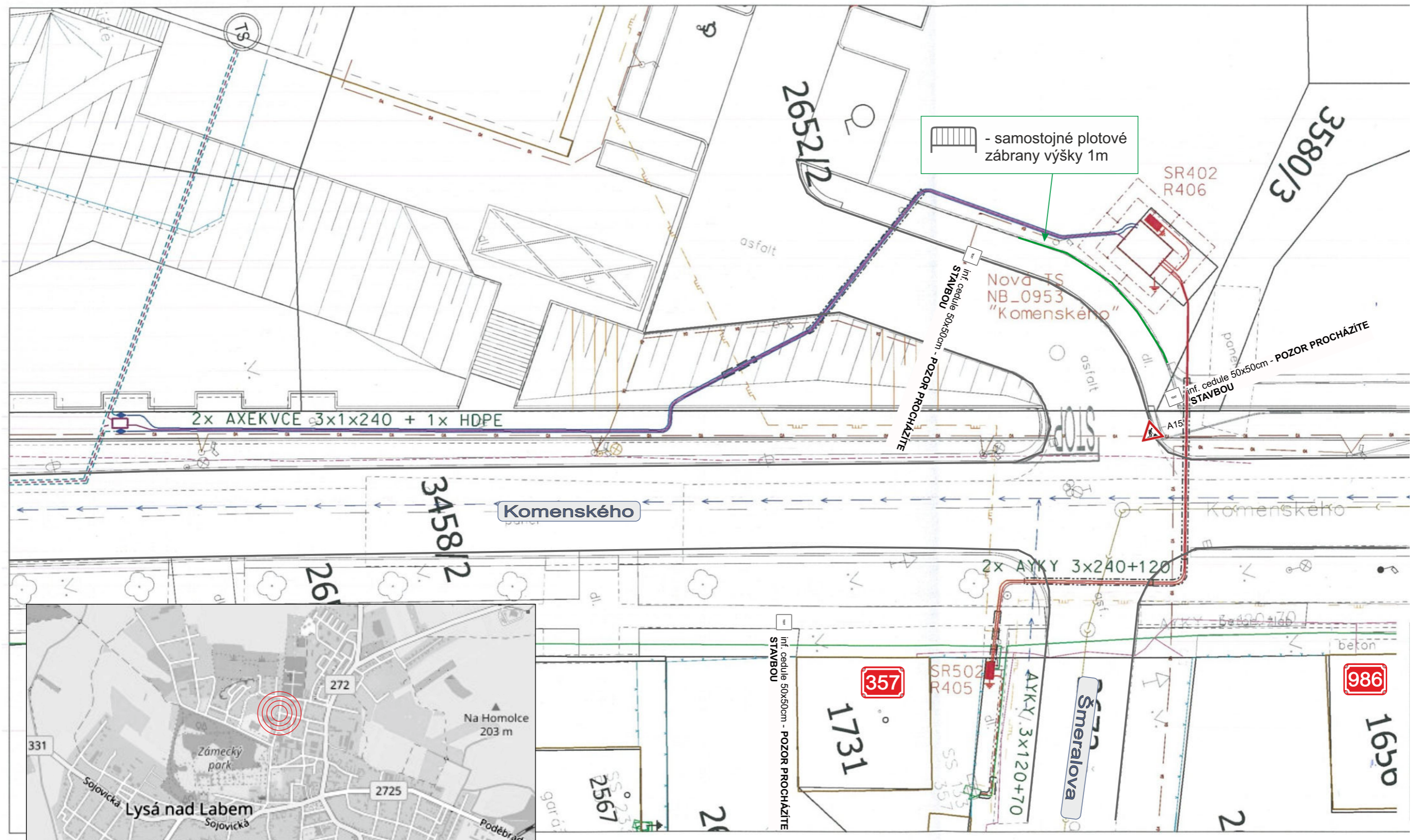
Při umístění dopravního značení musí být dodrženy podmínky dané v TP66 - OZNAČENÍ PRACOVNÍCH MÍST NA POZEMNÍCH KOMUNIKACÍCH III.VYDÁNÍ, zák.č.361/2000 Sb. v platném znění a zák.č. 13/1997 Sb. v platném znění.

Zodpovědná osoba: Tomáš Březina	Kontroloval: Tomáš Březina	Kreslil: Tomáš Vydra	 DOPRAVNÍ ZNAČENÍ
Zhotovitel:  AZ Elektrostav a.s.			
Akce: NB, Lysá n/L, Komenského č.pa.2652/2			Formát: A3
Obsah: Návrh DIO - I. etapa			Měřítko:
			Datum: 01/2024
			Účel: DIR
			Číslo výkresu: 01
			Paré č.:



Při umístění dopravního značení musí být dodrženy podmínky dané v TP66 - OZNAČENÍ PRACOVNÍCH MÍST NA POZEMNÍCH KOMUNIKACÍCH III.VYDÁNÍ, zák.č.361/2000 Sb. v platném znění a zák.č. 13/1997 Sb. v platném znění.

Zodpovědná osoba: Tomáš Březina	Kontroloval: Tomáš Březina	Kreslil: Tomáš Vydra	 SEDOZ DOPRAVNÍ ZNAČENÍ
Zhotovitel: AZ Elektrostav a.s.			
Akce: NB, Lysá n/L, Komenského č.pa.2652/2			Formát: A3 Měřítko: Datum: 01/2024 Účel: DIR Číslo výkresu: 02 Paré č.:
Obsah: Návrh DIO - II. etapa			



Při umístění dopravního značení musí být dodrženy podmínky dané v TP66 - OZNAČENÍ PRACOVNÍCH MÍST NA POZEMNÍCH KOMUNIKACÍCH III.VYDÁNÍ, zák.č.361/2000 Sb. v platném znění a zák.č. 13/1997 Sb. v platném znění.

Zodpovědná osoba: Tomáš Březina	Kontroloval: Tomáš Březina	Kreslil: Tomáš Vydra	 SEDOZ DOPRAVNÍ ZNAČENÍ
Zhotovitel: AZ Elektrostav a.s.	Akce: NB, Lysá n/L, Komenského č.pa.2652/2		
Obsah: Návrh DIO - III. etapa			Formát: A3 Měřítko: Datum: 01/2024 Účel: DIR Číslo výkresu: 03 Paré č.: