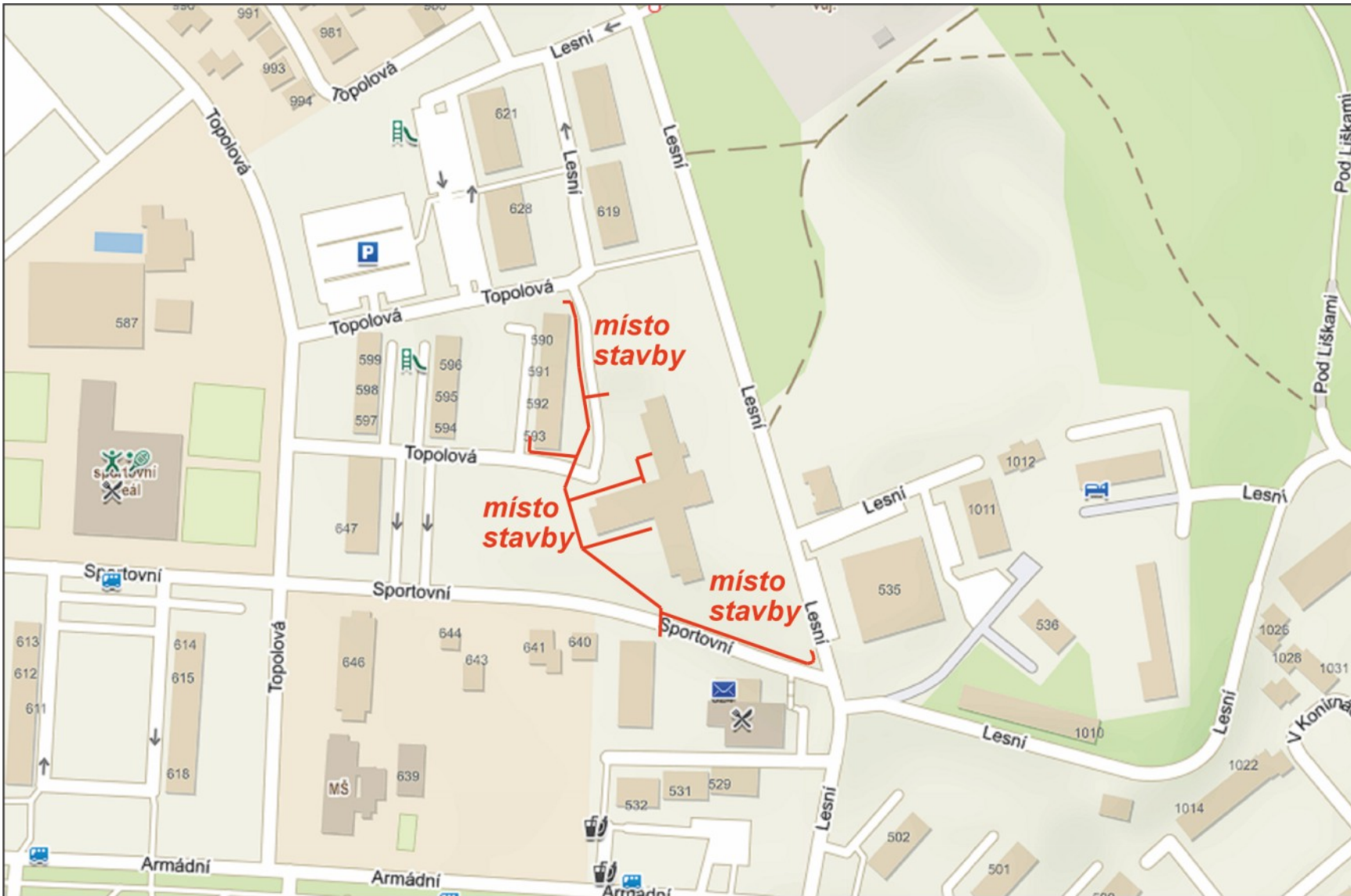


NÁVRH dopravně inženýrského opatření (DIO)

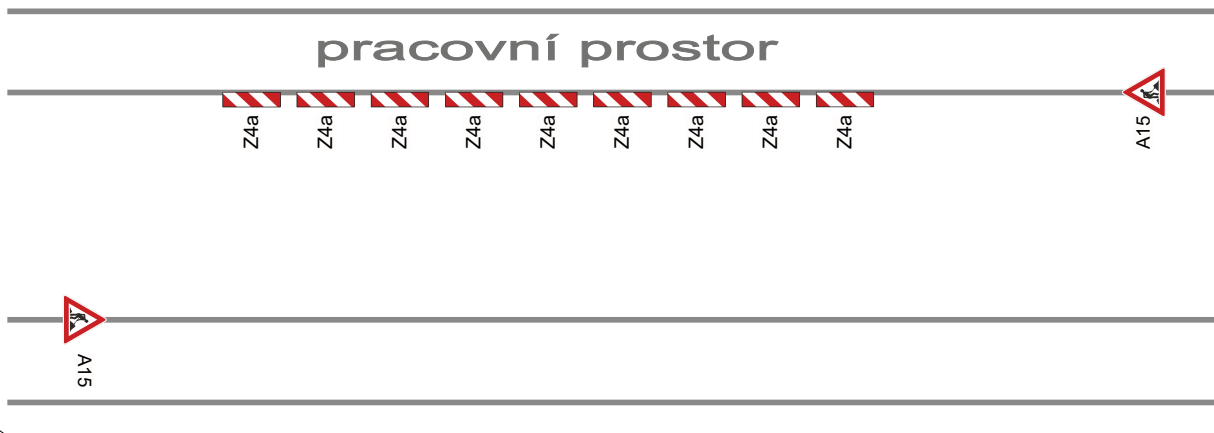
Milovice, Lesní - kVN, TS, kNN č.p. 489

Při umístění dopravního značení musí
být dodrženy podmínky dané
v TP66 - OZNAČENÍ PRACOVNÍCH MÍST
NA POZEMNÍCH KOMUNIKACÍCH III.VYDÁNÍ,
zák.č.361/2000 Sb. v platném znění
a zák.č. 13/1997 Sb. v platném znění.



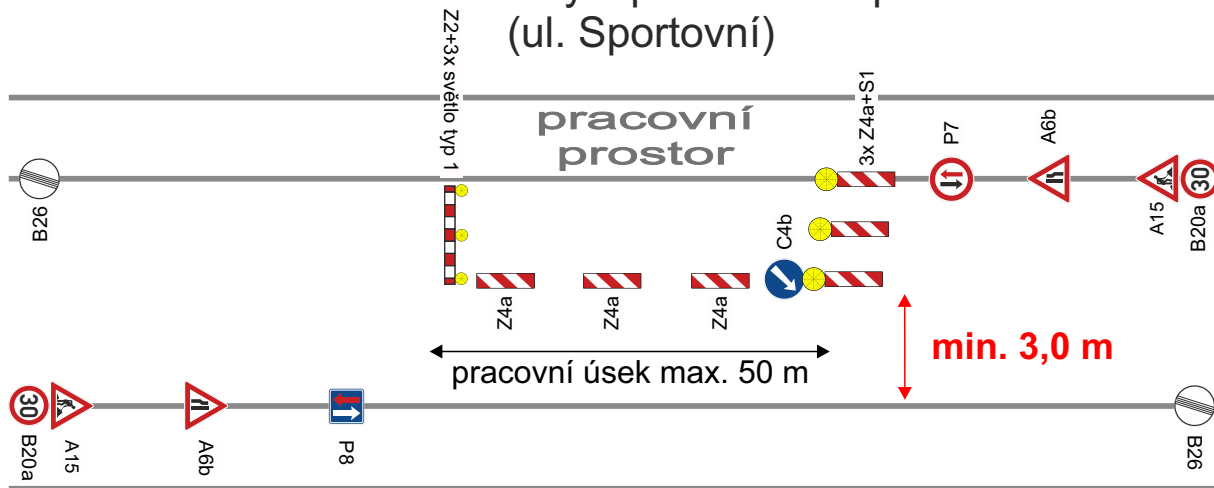
Zodpovědná osoba: Tomáš Březina	Kontroloval: Tomáš Březina	Kreslil: Tomáš Vydra	
Objednatel: Maděra a Šípek, spol. s r.o., Poděbrady			
Akce: Milovice, Lesní - KVN, TS, KNN č.p. 489			Formát: A4
Obsah: Návrh DIO			Měřítko:
			Účel: DIR
			Číslo výkresu: 01
			Paré č.:

VZOR č.1 - výkop v zeleném pásu



razítko DOSS

VZOR č.2 - výkop v zeleném pásu (ul. Sportovní)

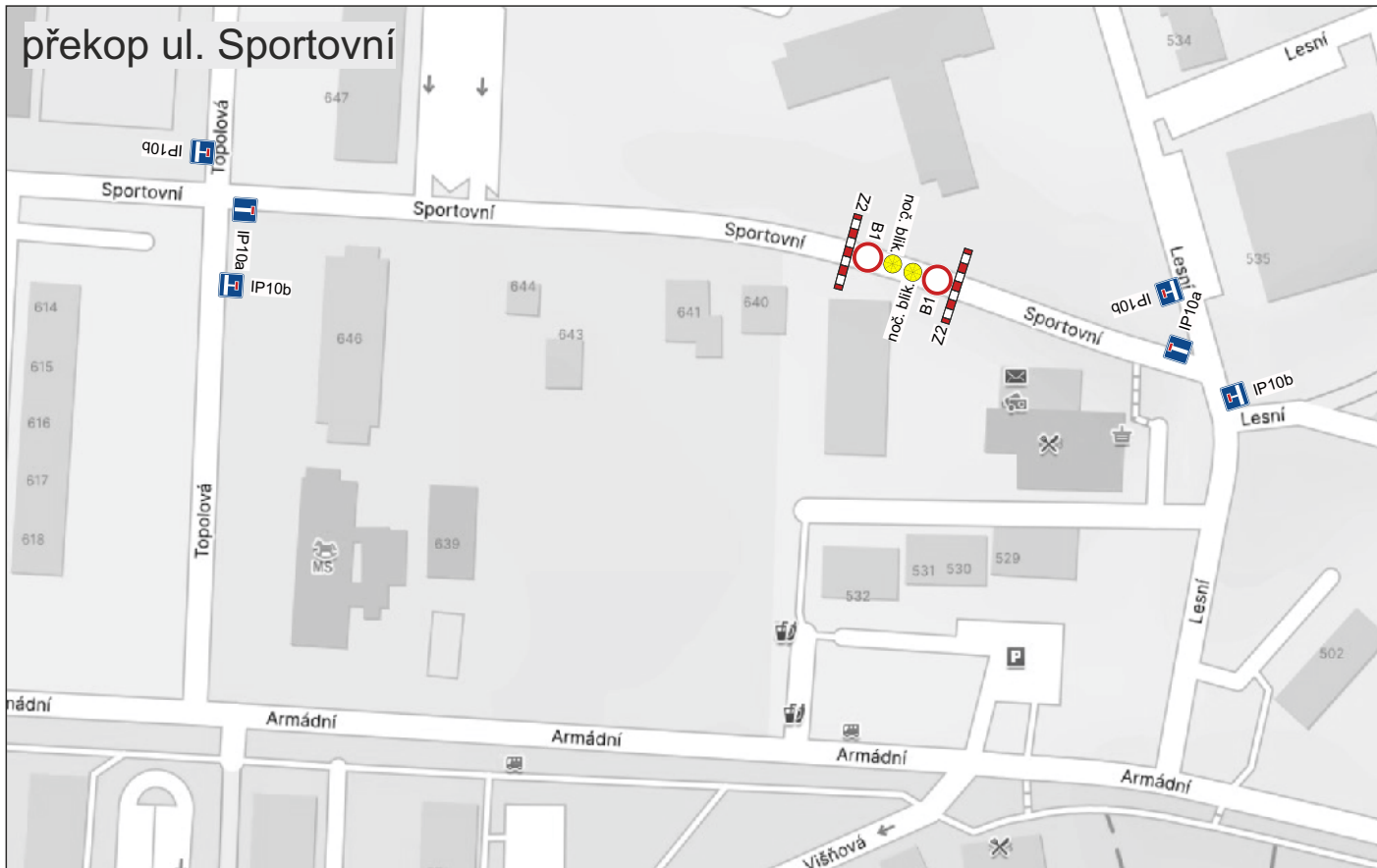


Otevřené výkopy budou zajištěny proti pádu chodců a za snížené viditelnosti budou osvětleny!

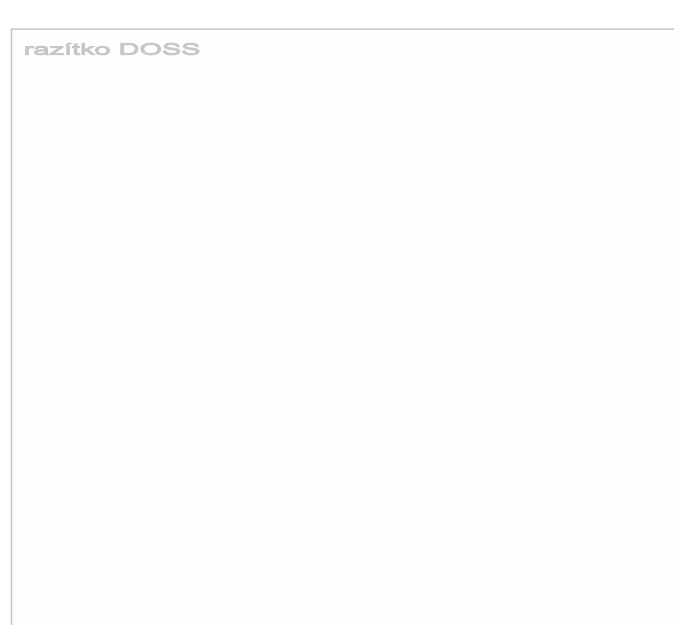
Při umístění dopravního značení musí být dodrženy podmínky dané v TP66 - OZNAČENÍ PRACOVNÍCH MÍST NA POZEMNÍCH KOMUNIKACÍCH III.VYDÁNÍ, zák.č.361/2000 Sb. v platném znění a zák.č. 13/1997 Sb. v platném znění.

Zodpovědná osoba: Tomáš Březina	Kontroloval: Tomáš Březina	Kreslil: Tomáš Vydra	
Objednatel: Maděra a Šípek, spol. s r.o., Poděbrady			
Akce: Milovice, Lesní - KVN, TS, KNN č.p. 489			Formát: A4
			Měřitko:
			Datum: 12/2023
			Účel: DIR
Obsah: Návrh DIO			Číslo výkresu: 02
			Paré č.:

překop ul. Sportovní



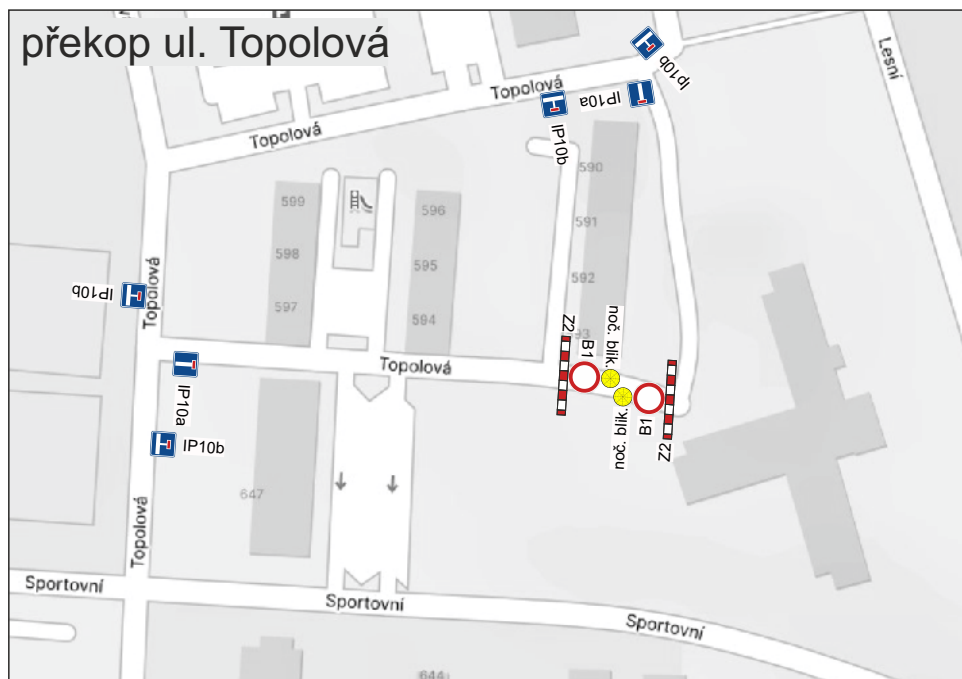
razítko DOSS




Otevřené výkopy budou zajištěny proti pádu chodců a za snížené viditelnosti budou osvětleny!

Při umístění dopravního značení musí být dodrženy podmínky dané v TP66 - OZNAČENÍ PRACOVNÍCH MÍST NA POZEMNÍCH KOMUNIKACÍCH III.VYDÁNÍ, zák.č.361/2000 Sb. v platném znění a zák.č. 13/1997 Sb. v platném znění.

překop ul. Topolová



Zodpovědná osoba: Tomáš Březina	Kontroloval: Tomáš Březina	Kreslil: Tomáš Vydra	 DOPRAVNÍ ZNAČENÍ
Objednatel: Maděra a Šípek, spol. s r.o., Poděbrady			
Akce: Milovice, Lesní - KVN, TS, KNN č.p. 489			Formát: A4
			Měřítka:
			Datum: 12/2023
			Účel: DIR
Obsah: Návrh DIO			Číslo výkresu: 03
			Paré č.: