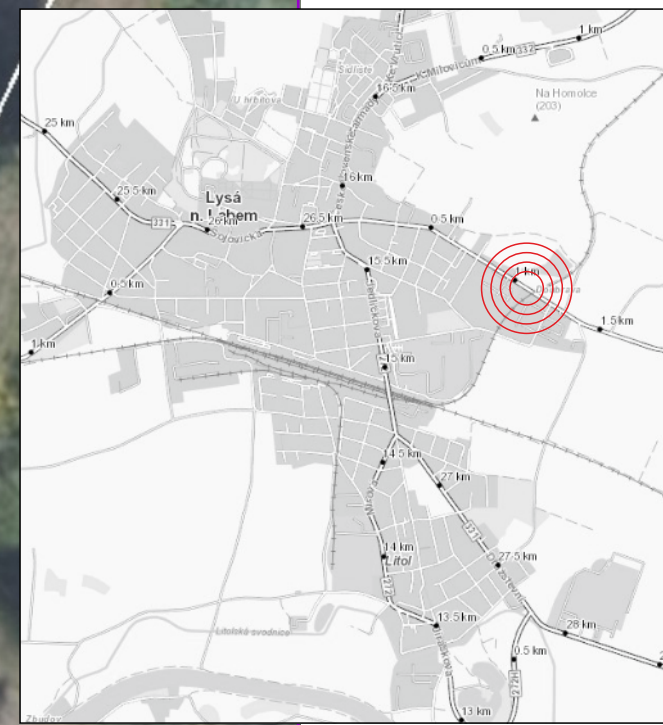
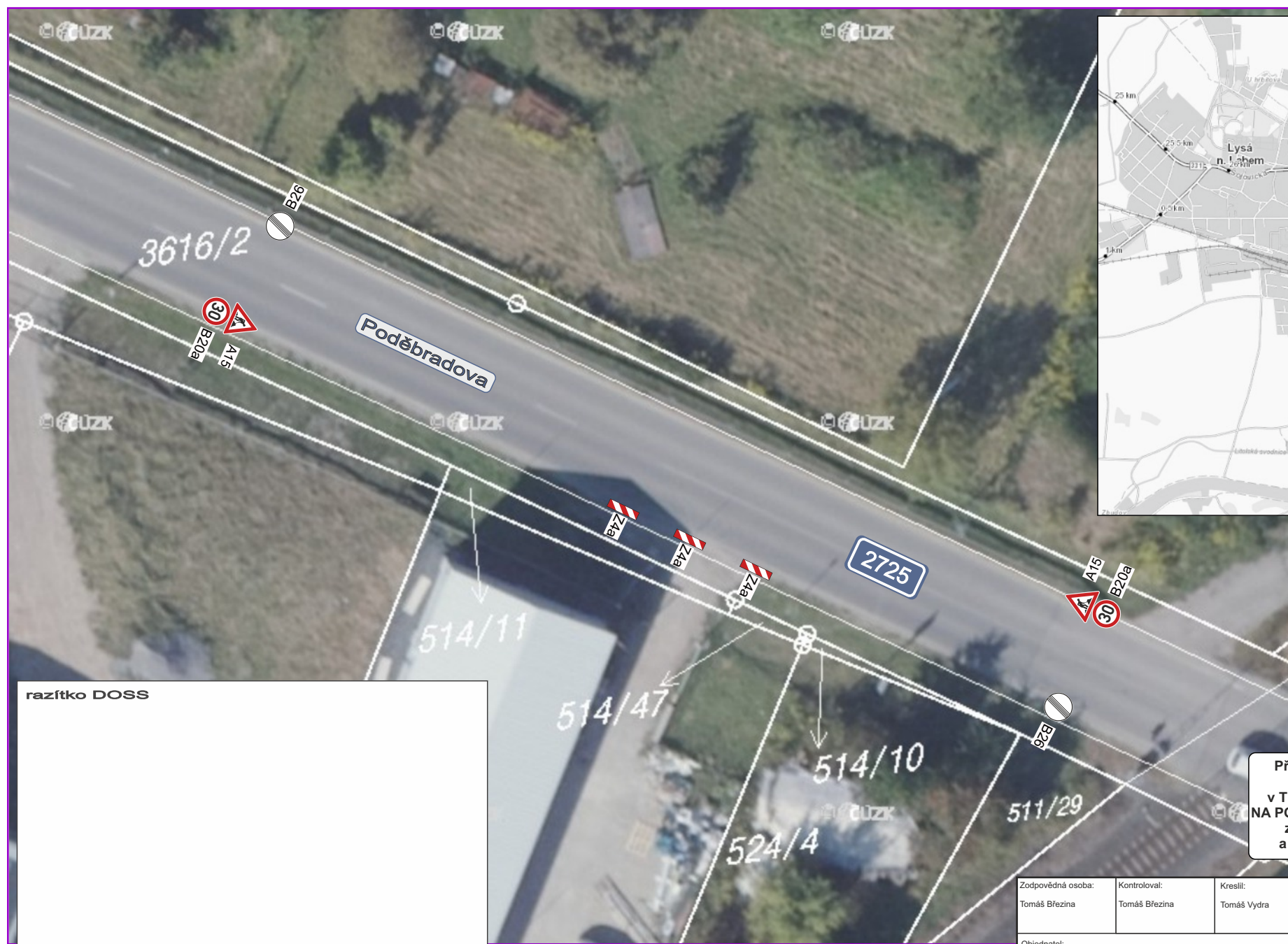


NÁVRH dopravně inženýrského opatření (DIO)

Lysá n/L, Poděbradova, výstavba připojení ke komunikaci

Při umístění dopravního značení musí
být dodrženy podmínky dané
v TP66 - OZNAČENÍ PRACOVNÍCH MÍST
NA POZEMNÍCH KOMUNIKACÍCH III.VYDÁNÍ,
zák.č.361/2000 Sb. v platném znění
a zák.č. 13/1997 Sb. v platném znění.



razítko DOSS

Při umístění dopravního značení musí být dodrženy podmínky dané v TP66 - OZNAČENÍ PRACOVNÍCH MÍST NA POZEMNÍCH KOMUNIKACÍCH III.VYDÁNÍ, zák.č.361/2000 Sb. v platném znění a zák.č. 13/1997 Sb. v platném znění.

Zodpovědná osoba: Tomáš Březina	Kontroloval: Tomáš Březina	Kreslil: Tomáš Vydra	 DOPRAVNÍ ZNAČENÍ
Objednatel: Michálka Jan, t.: 739 007 555			
Akce: Lysá n/L, Poděbradova, výstavba připojení ke komunikaci			Formát: A4
Obsah: Návrh DIO			Měřítko:
			Datum: 01/2024
			Účel: DIR
			Číslo výkresu: 01
			Paré č.: