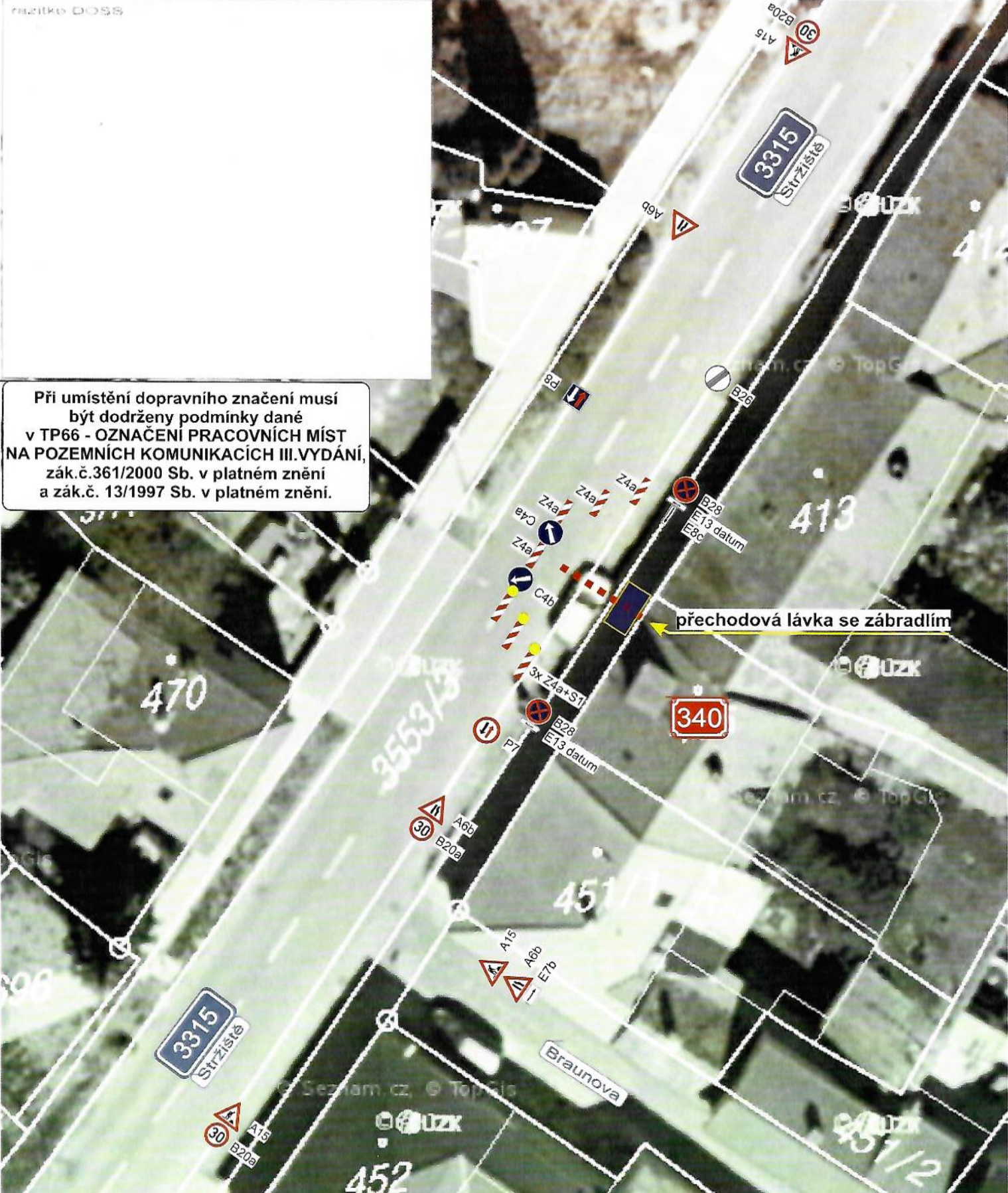


Při umístění dopravního značení musí být dodrženy podmínky dané v TP66 - OZNAČENÍ PRACOVNÍCH MÍST NA POZEMNÍCH KOMUNIKACÍCH III.VYDÁNÍ, zák.č.361/2000 Sb. v platném znění a zák.č. 13/1997 Sb. v platném znění.



Bude zajištěn bezpečný přístup do nemovitostí dotčených stavbou!

Bude zajištěn bezpečný průjezd jednotek int. Bc. Jan Šťastný

Otevření
pádu ci
budou

14.01.2022 08:37:43

Dopravní značky B28+DT nutno umístit min. 7 dní před začátkem stavby!

Zodpovědná osoba	Kontroloval	Kreslil	SEDOZ DOPRAVNÍ ZNAČENÍ
Tomáš Brezina	Tomáš Brezina	Tomáš Vydro	
Objednatel Projektce Černa, Lysá nad Labem			Formát A4 Měřítko Datum 01/2022 Uživ. DIR
Akce Lysá nad Labem, Stržiště - kanalizační přípojka pro č.p. 340			
Obsah Návrh DIO			Číslo vyřazení Platí