



II/331 Sojovice - Dvorce, oprava povrchu komunikace

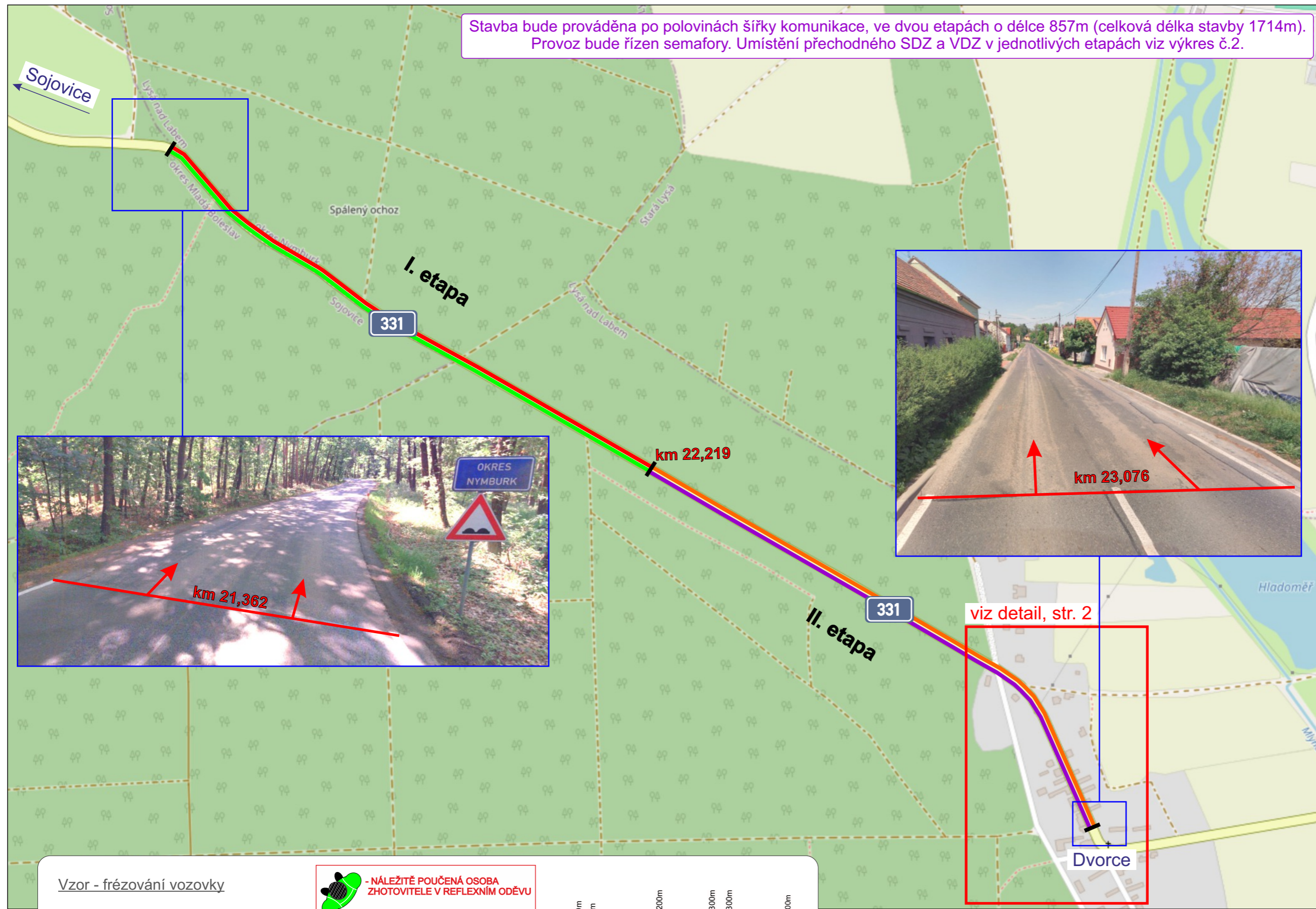
NÁVRH

dopravně inženýrského opatření (DIO)

SEDOZ
DOPRAVNÍ ZNAČENÍ

Při umístění dopravního značení musí
být dodrženy podmínky dané
v Příručce pro označování pracovních míst
na dálnicích a silnicích vydané ŘSaD,
zák. č. 361/2000 Sb. v platném znění
a zák. č. 13/1997 Sb. v platném znění.

Stavba bude prováděna po polovinách šířky komunikace, ve dvou etapách o délce 857m (celková délka stavby 1714m).
 Provoz bude řízen semaforem. Umístění přechodného SDZ a VDZ v jednotlivých etapách viz výkres č.2.



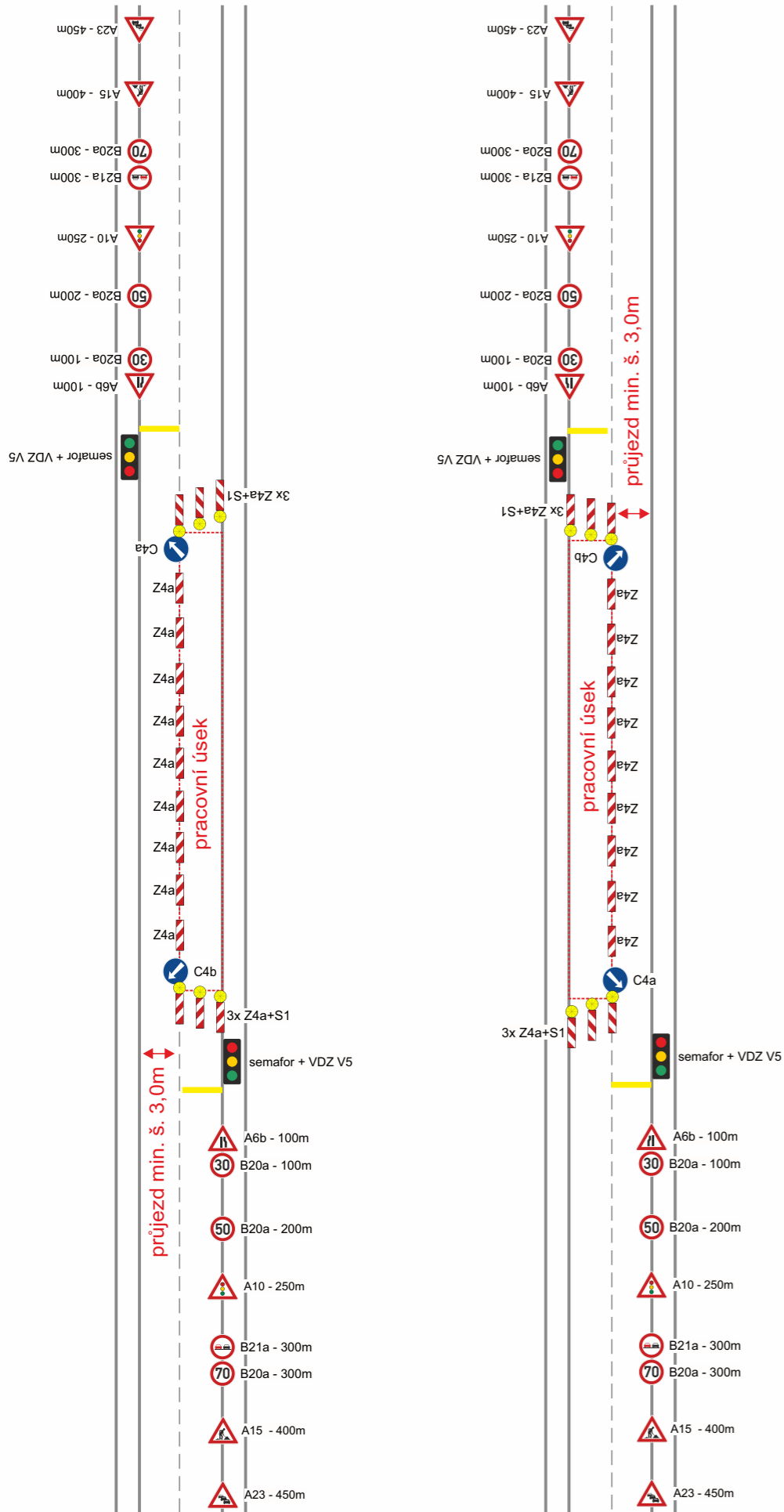
Vzor - frézování vozovky

**- NÁLEŽITĚ POUČENÁ OSOBA
 ZHOTOVITELE V REFLEXNÍM ODĚVU**



| | | | |
|---|-------------------------------|-------------------------|----------------------------|
| Zodpovědná osoba: Tomáš Březina | Kontroloval: Tomáš Březina | Kreslil: Tomáš Vydra | |
| Objednatel: PORR a.s. | | | |
| Akce: II/331 Sojovice - Dvorce, oprava povrchu komunikace | | | Formát: A3 |
| Obsah: Návrh DIO | | | Měřítko: Datum: 04/2024 |
| | | | Účel: DIR |
| | | | Číslo výkresu: 01 |
| | | | Paré č.: |

Vzor - řízení provozu SSZ po 1/2 šířky komunikace



| | | | |
|--|---|-------------------------|----------------------------------|
| Zodpovědná osoba: Tomáš Březina | Kontroloval: Tomáš Březina | Kreslil: Tomáš Vydra | SEDOZ DOPRAVNÍ ZNAČENÍ |
| Objednatel: DORA 158 PORR a.s. | Akce: II/331 Sojovice - Dvorce, oprava povrchu komunikace | | |
| Obsah: Návrh DIO | | | Formát: A3 |
| | | | Měřítka: 04/2024 |
| | | | Účel: DIR |
| | | | Číslo výkresu: 02 |
| | | | Paré č.: |

Při umístění dopravního značení musí být dodrženy podmínky dané v Příručce pro označování pracovních míst na dálnicích a silnicích vydané ŘSd, zák. č. 361/2000 Sb. v platném znění a zák. č. 13/1997 Sb. v platném znění.

razítko DOSS

