



Milovice, Mírová parkoviště I. etapa

NÁVRH dopravně inženýrského opatření (DIO)

SEDOZ
DOPRAVNÍ ZNAČENÍ

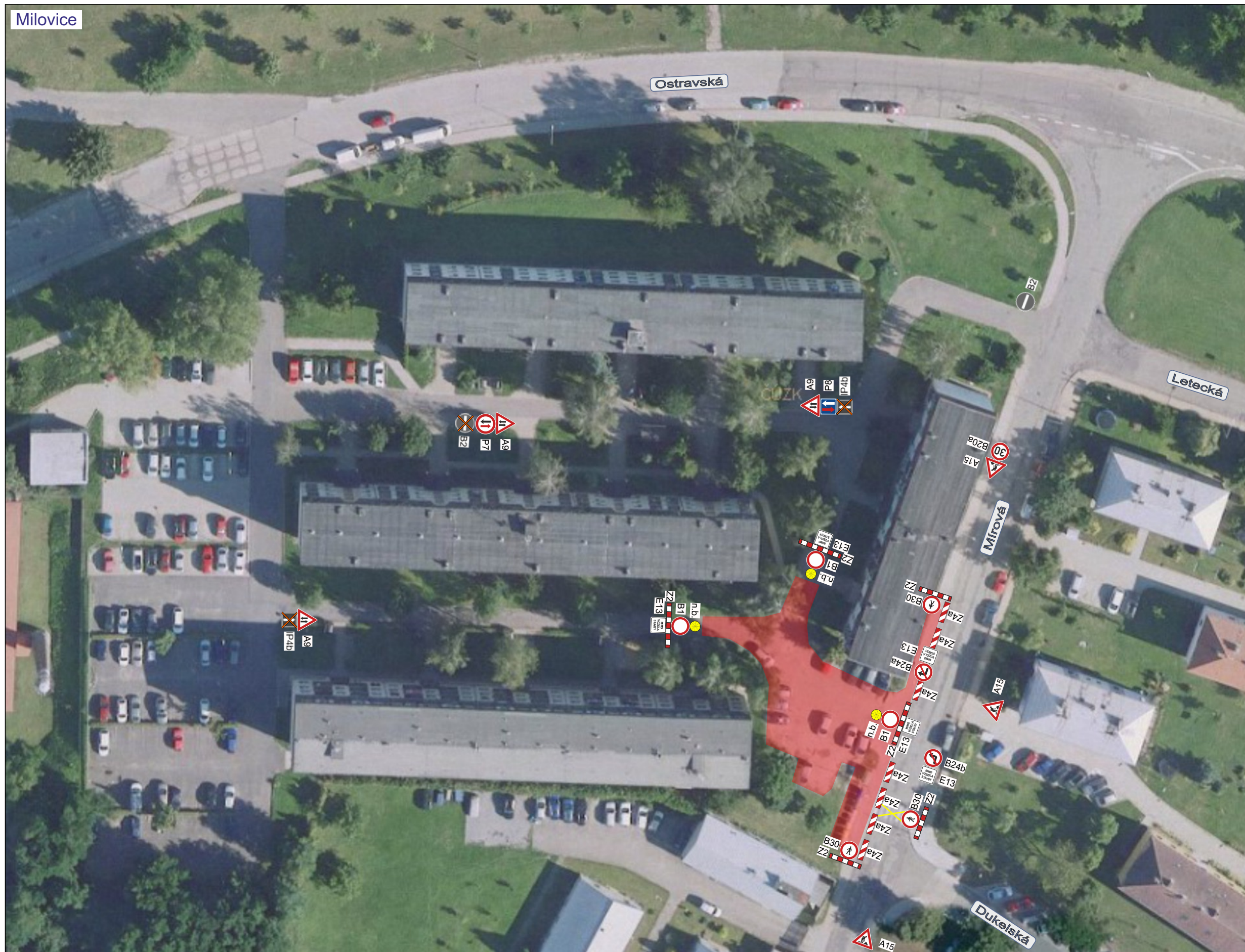
Při umístění dopravního značení musí
být dodrženy podmínky dané
v Příručce pro označování pracovních míst
na dálnicích a silnicích vydané ŘSaD,
zák. č. 361/2000 Sb. v platném znění
a zák. č. 13/1997 Sb. v platném znění.



**Dopravní značky B28+DT nutno umístit
mín. 7 dní před začátkem stavby!**

Při umístění dopravního značení musí být dodrženy podmínky dané v Příručce pro označování pracovních míst na dálnicích a silnicích vydané ŘSAD, zák. č. 361/2000 Sb. v platném znění a zák. č. 13/1997 Sb. v platném znění.

Zodpovědná osoba: Tomáš Březina	Kontroloval: Tomáš Březina	Kreslil: Tomáš Vydra	 DOPRAVNÍ ZNAČENÍ
Objednatel: SKL RECYKLOSTAV s.r.o.			
Akce: Milovice, Mírová parkoviště I. etapa			Formát: A3
			Měřítka: Datum: 03/2024
			Účet: DIR
Obsah: Návrh DIO - B28			Číslo výkresu: 01
			Paré č.:



Otevřené výkopy budou zajištěny proti pádu chodců a za snížené viditelnosti budou osvětleny!

Bude zajištěn bezpečný přístup do nemovitostí dotčených stavbou!

Stávající dopravní značení, které bude v kolizi s DZ přechodným nutno zakrýt!

Při umístění dopravního značení musí být dodrženy podmínky dané v Příručce pro označování pracovních míst na dálnicích a silnicích vydané ŘSAD, zák. č. 361/2000 Sb. v platném znění a zák. č. 13/1997 Sb. v platném znění.

Zodpovědná osoba: Tomáš Březina	Kontroloval: Tomáš Březina	Kreslil: Tomáš Vydra	
Objednatel: SKL RECYKLOSTAV s.r.o.			
Akce: Milovice, Mirová parkoviště I. etapa			Formát: A3
			Měřítka: Datum: 03/2024
			Účet: DIR
Obsah: Návrh DIO - B28			Číslo výkresu: 01
			Paré č.: