

NÁVRH dopravně inženýrského opatření (DIO)

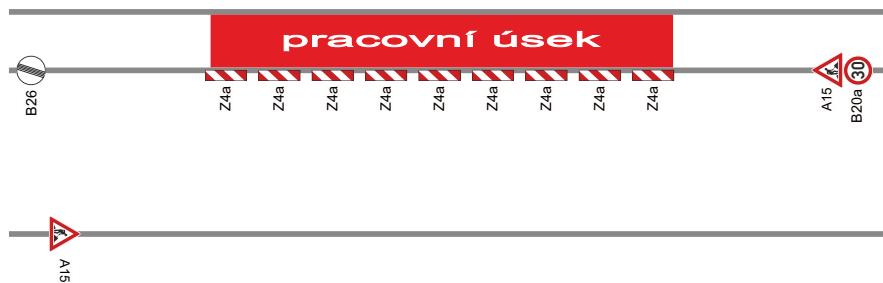
Chodník podél silnice II/331 v Ostré III. etapa

Při umístění dopravního značení musí být dodrženy podmínky dané v Příručce pro označování pracovních míst na dálnicích a silnicích vydané ŘSaD, zák. č. 361/2000 Sb. v platném znění a zák. č. 13/1997 Sb. v platném znění.

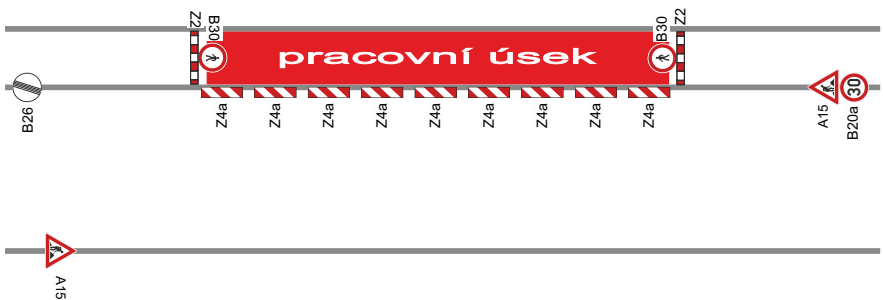


Zodpovědná osoba: Tomáš Březina	Kontroloval: Tomáš Březina	Kreslil: Tomáš Vydra	
Objednatel: SKL RECYKLOSTAV s.r.o.			
Akce: Chodník podél silnice II/331 v Ostré III. etapa			Formát: A4
Obsah: Návrh DIO			Měřítka:
			Datum: 04/2024
			Účel: DIR
			Číslo výkresu: 01
			Paré č.:

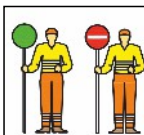
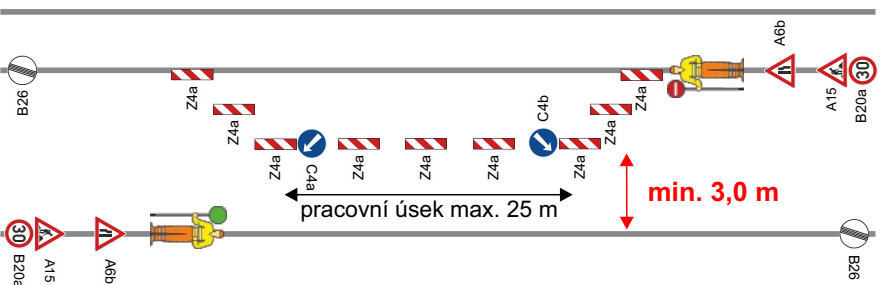
VZOR č.1 - práce v zeleném pásu



VZOR č.2 - práce ve stávajícím chodníku

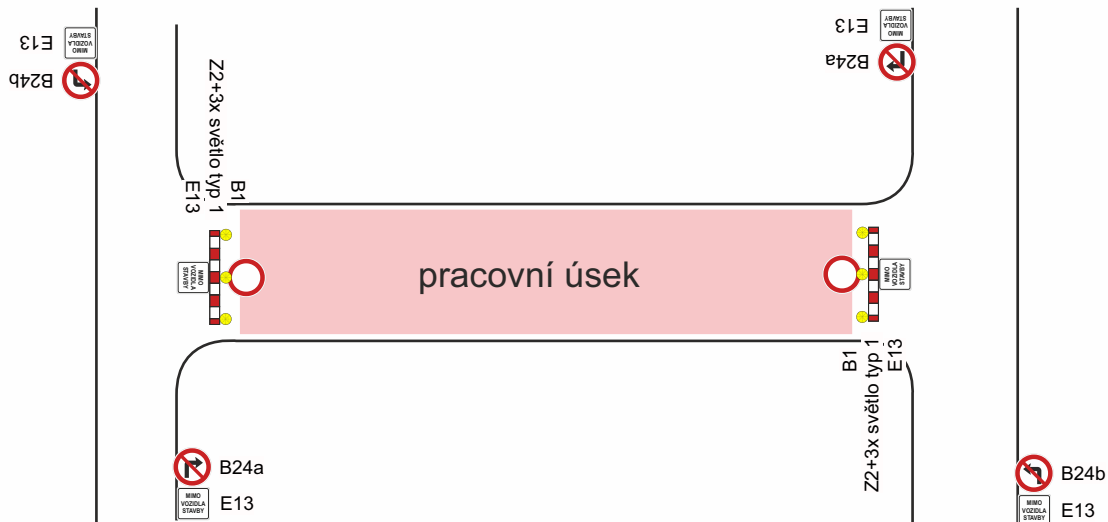


VZOR č.3 - krátkodobý zábor komunikace (návoz materiálu, stání techniky, atd.)



Provoz bude řízen náležitě poučenými osobami zhotovitele v reflexním oděvu.

VZOR č.4 - uzavírka místní komunikace



Otevřené výkopy budou zajištěny proti pádu chodců a za snížené viditelnosti budou osvětleny!

Bude zajištěn bezpečný přístup do nemovitostí dotčených stavbou!

Při umístění dopravního značení musí být dodrženy podmínky dané v Příručce pro označování pracovních míst na dálnicích a silnicích vydané ŘSAD, zák. č. 361/2000 Sb. v platném znění a zák. č. 13/1997 Sb. v platném znění.

Zodpovědná osoba: Tomáš Březina	Kontroloval: Tomáš Březina	Kreslil: Tomáš Vydra	
Objednatel: SKL RECYKLOSTAV s.r.o.			
Akce: Chodník podél silnice II/331 v Ostré III. etapa			Formát: A4
			Měřítka:
			Datum: 04/2024
			Účel: DIR
Obsah: Návrh DIO			Číslo výkresu: 02
			Paré č.: