

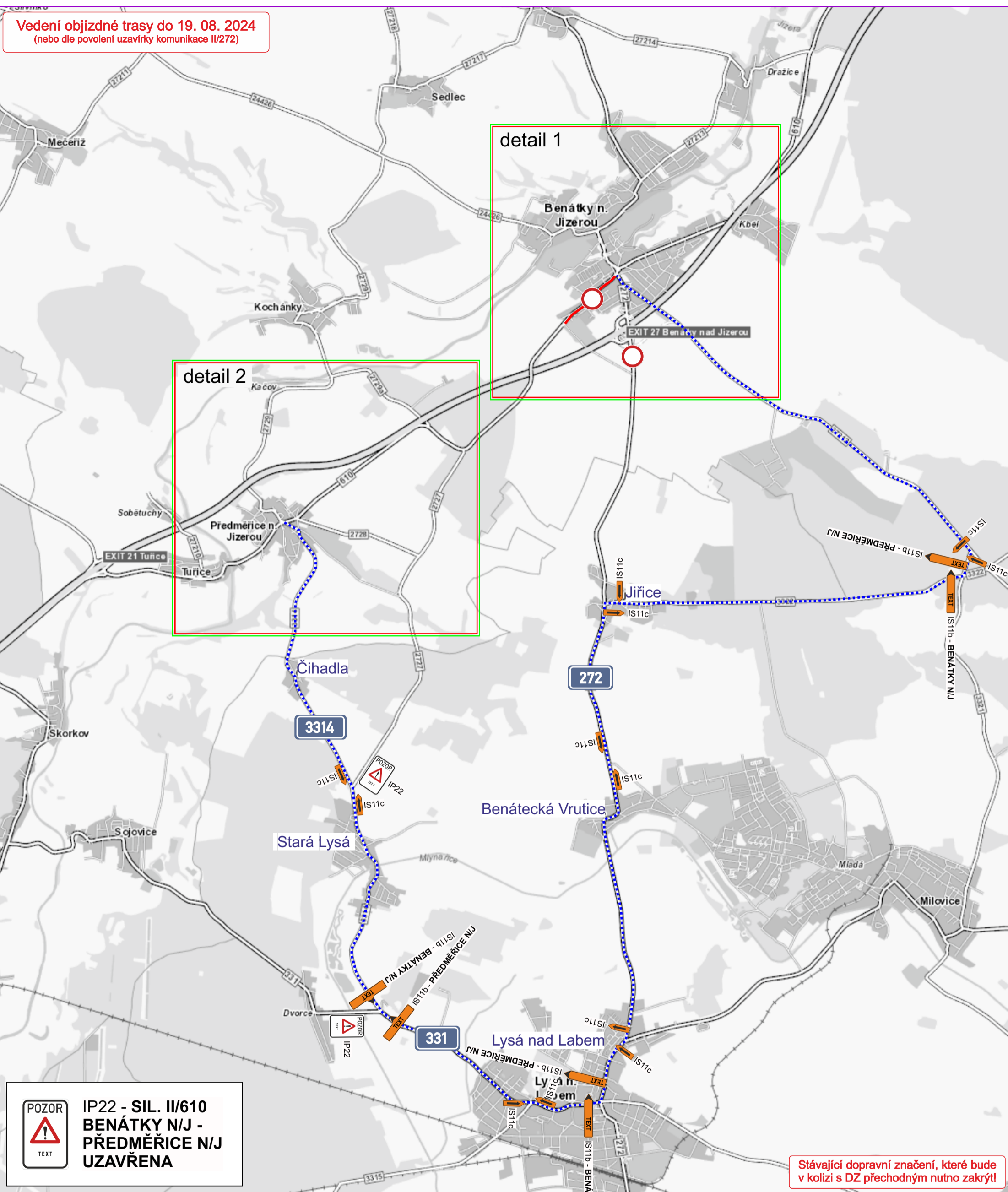


# NÁVRH dopravně inženýrského opatření (DIO)

Benátky n/J, oprava průtahu II/610, I. etapa

Při umístění dopravního značení musí být dodrženy podmínky dané v Příručce pro označování pracovních míst na dálnicích a silnicích vydané ŘSaD, zák. č. 361/2000 Sb. v platném znění a zák. č. 13/1997 Sb. v platném znění.

Vedení objízdné trasy do 19. 08. 2024  
(nebo dle povolení uzavírky komunikace II/272)



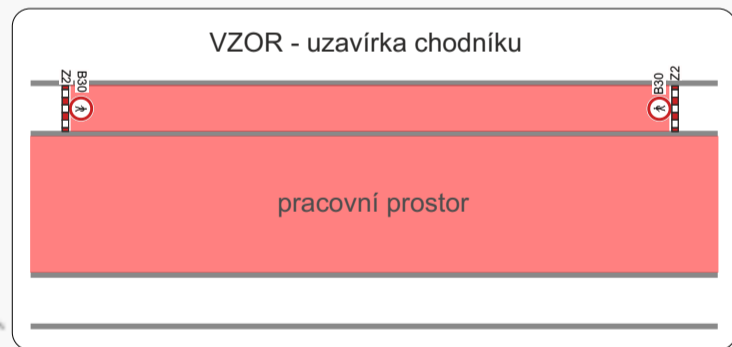
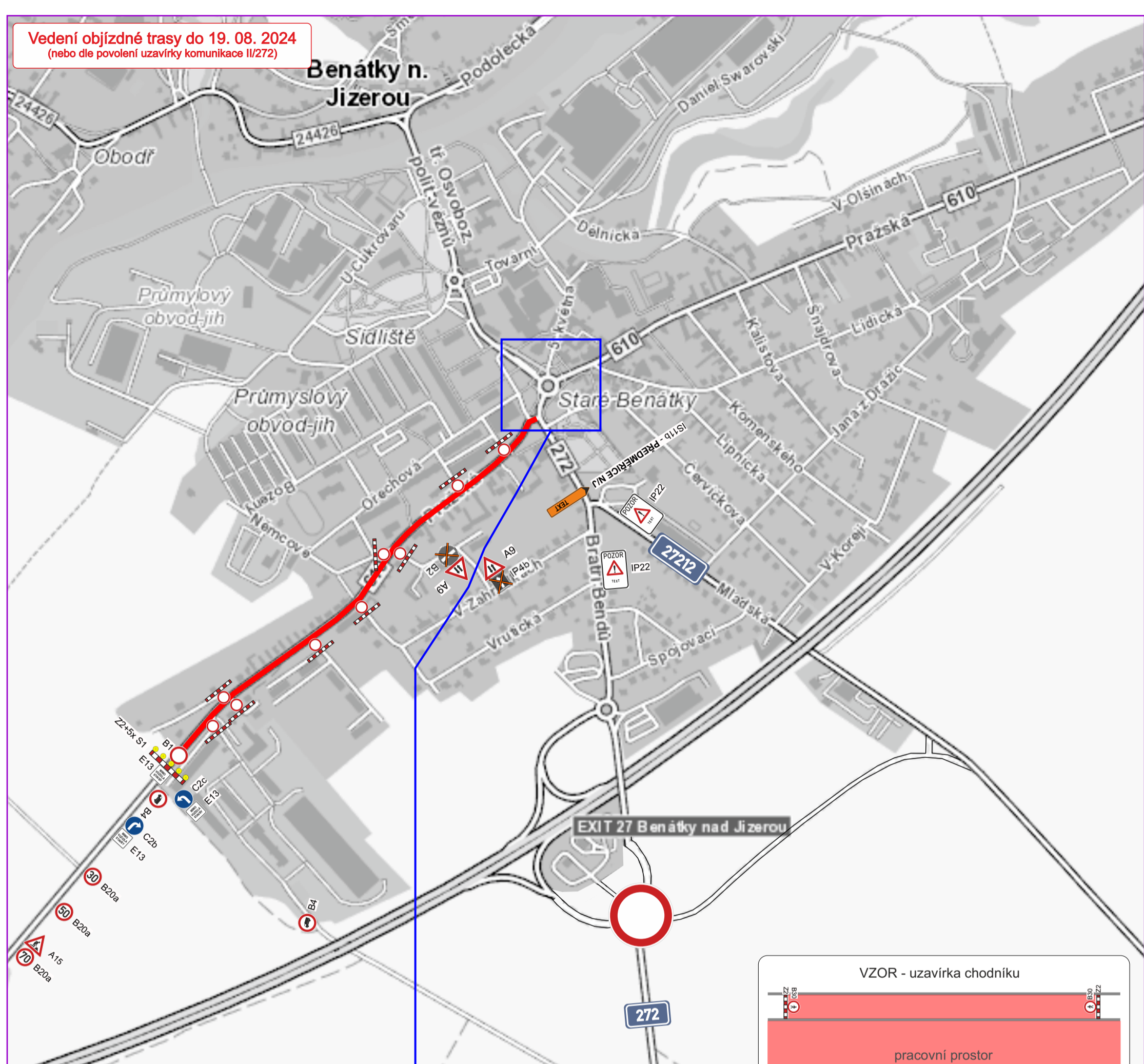
**POZOR**  
IP22 - SIL. II/610  
BENÁTKY N/J -  
PŘEDMĚŘICE N/J  
UZAVŘENA

Stávající dopravní značení, které bude v kolizi s DZ přechodným nutno zakrýt!

Při umístění dopravního značení musí být dodrženy podmínky dané v Příručce pro označování pracovních míst na dálnicích a silnicích vydané ŘSAD, zák. č. 361/2000 Sb. v platném znění a zák. č. 13/1997 Sb. v platném znění.

Zodpovědná osoba: Tomáš Březina	Kontroloval: Tomáš Březina	Kreslil: Tomáš Vydra	<b>SEDOZ</b> DOPRAVNÍ ZNAČENÍ
Objednatel: <b>mIROADS</b> MI Roads a.s.			
Akce: Benátky n/J, oprava průtahu II/610, I. etapa	Formát: A3	Měřítko: 04/2024	
Obsah: Návrh DIO	Účet: DIR	Číslo výkresu: 01	
			Paré č.:

Vedení objízdné trasy do 19. 08. 2024  
(nebo dle povolení uzavírky komunikace II/272)



Stávající dopravní značení, které bude v kolizi s DZ přechodným nutno zakrýt!

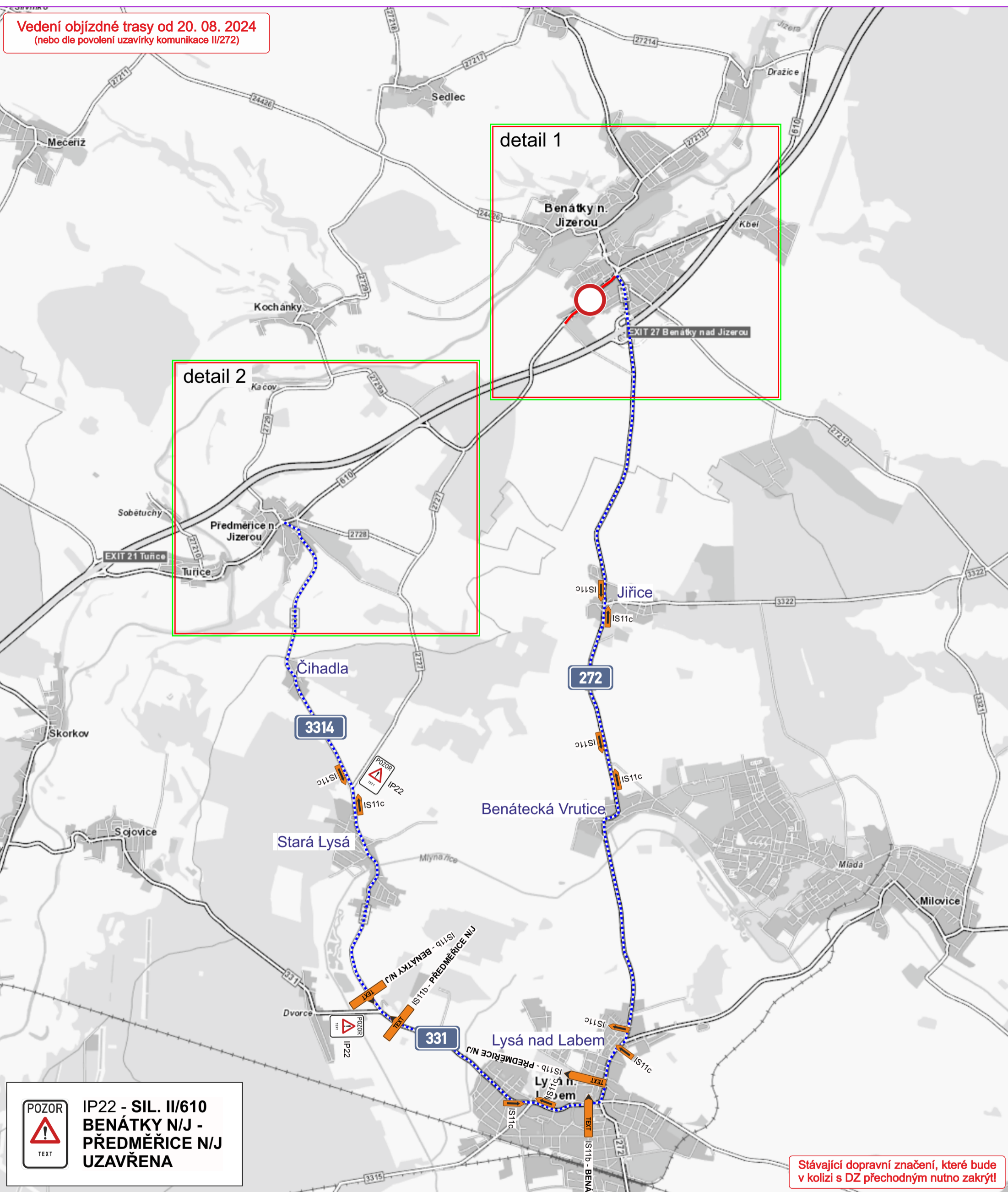


**POZOR**  
  
IP22 - SIL. II/610 SMĚR PŘEDMĚŘICE N/J UZAVŘENA  
TEXT

Při umístění dopravního značení musí být dodrženy podmínky dané v Příručce pro označování pracovních míst na dálnicích a silnicích vydané ŘSAD, zák. č. 361/2000 Sb. v platném znění a zák. č. 13/1997 Sb. v platném znění.

Zodpovědná osoba: Tomáš Březina	Kontroloval: Tomáš Březina	Kreslil: Tomáš Vydra	 DOPRAVNÍ ZNAČENÍ
Objednatel: MI Roads a.s.			
Akce: Benátky n/J, oprava průtahu II/610, I. etapa		Formát: A3	
Obsah: Návrh DIO - detail 1		Účel: DIR	Měřítok: 04/2024
		Číslo výkresu: 02	Paré č.:

Vedení objízdné trasy od 20. 08. 2024  
(nebo dle povolení uzavírky komunikace II/272)



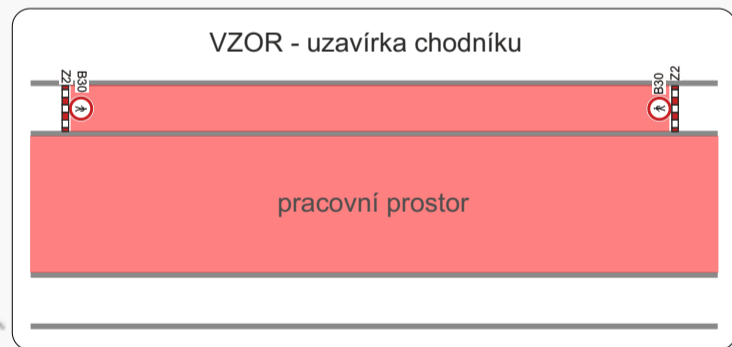
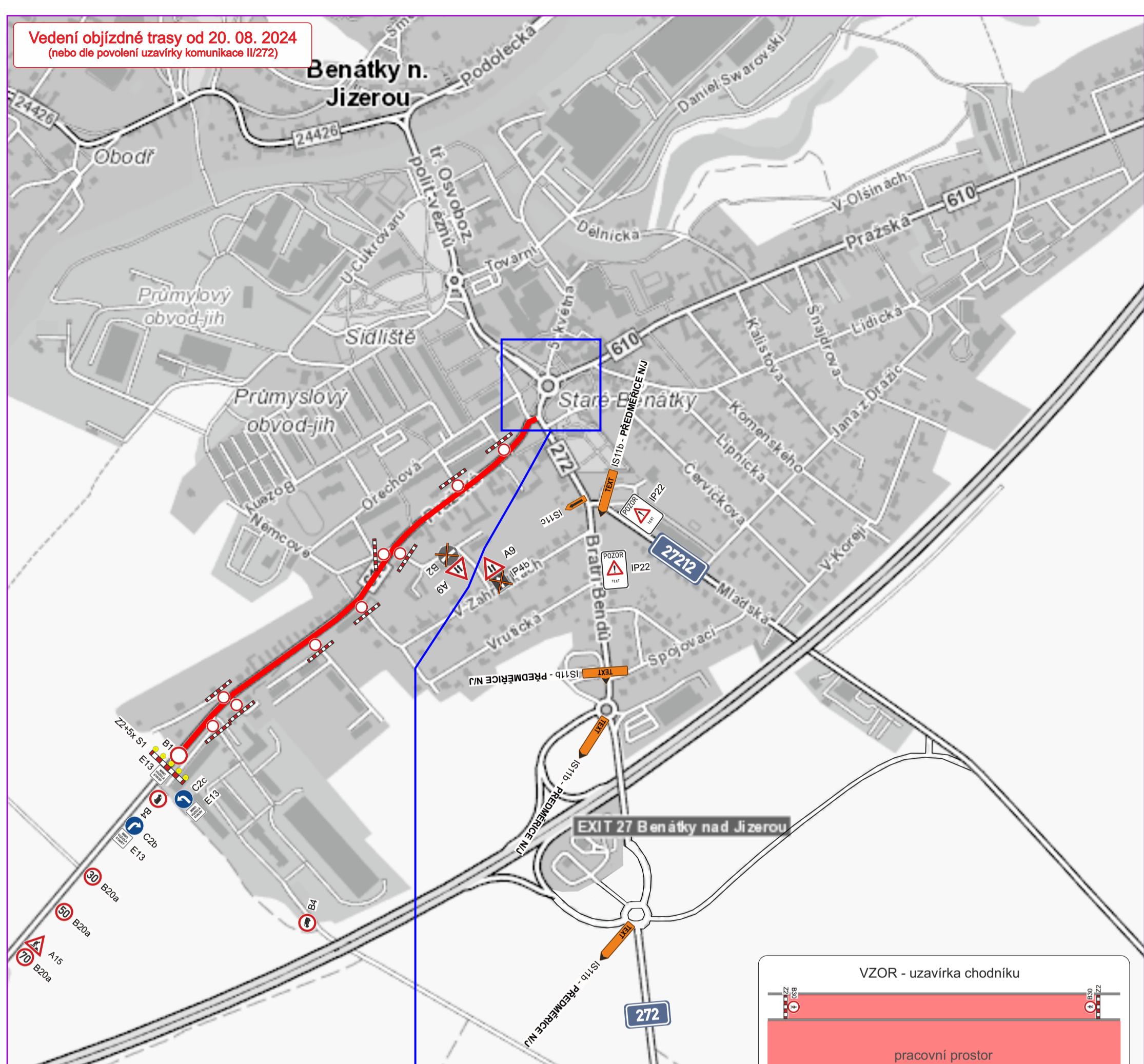
**IP22 - SIL. II/610  
BENÁTKY N/J -  
PŘEDMĚŘICE N/J  
UZAVŘENA**

Stávající dopravní značení, které bude v kolizi s DZ přechodným nutno zakrýt!

Při umístění dopravního značení musí být dodrženy podmínky dané v Příručce pro označování pracovních míst na dálnicích a silnicích vydané ŘSAD, zák. č. 361/2000 Sb. v platném znění a zák. č. 13/1997 Sb. v platném znění.

Zodpovědná osoba: Tomáš Březina	Kontroloval: Tomáš Březina	Kreslil: Tomáš Vydra	
Objednatel: MI Roads a.s.			
Akce: Benátky n/J, oprava průtahu II/610, I. etapa	Formát: A3	Měřítko: 04/2024	
Obsah: Návrh DIO	Účet: DIR	Číslo výkresu: 01	Paré č.:

Vedení objízdné trasy od 20. 08. 2024  
(nebo dle povolení uzavírky komunikace II/272)



Stávající dopravní značení, které bude v kolizi s DZ přechodným nutno zakrýt!



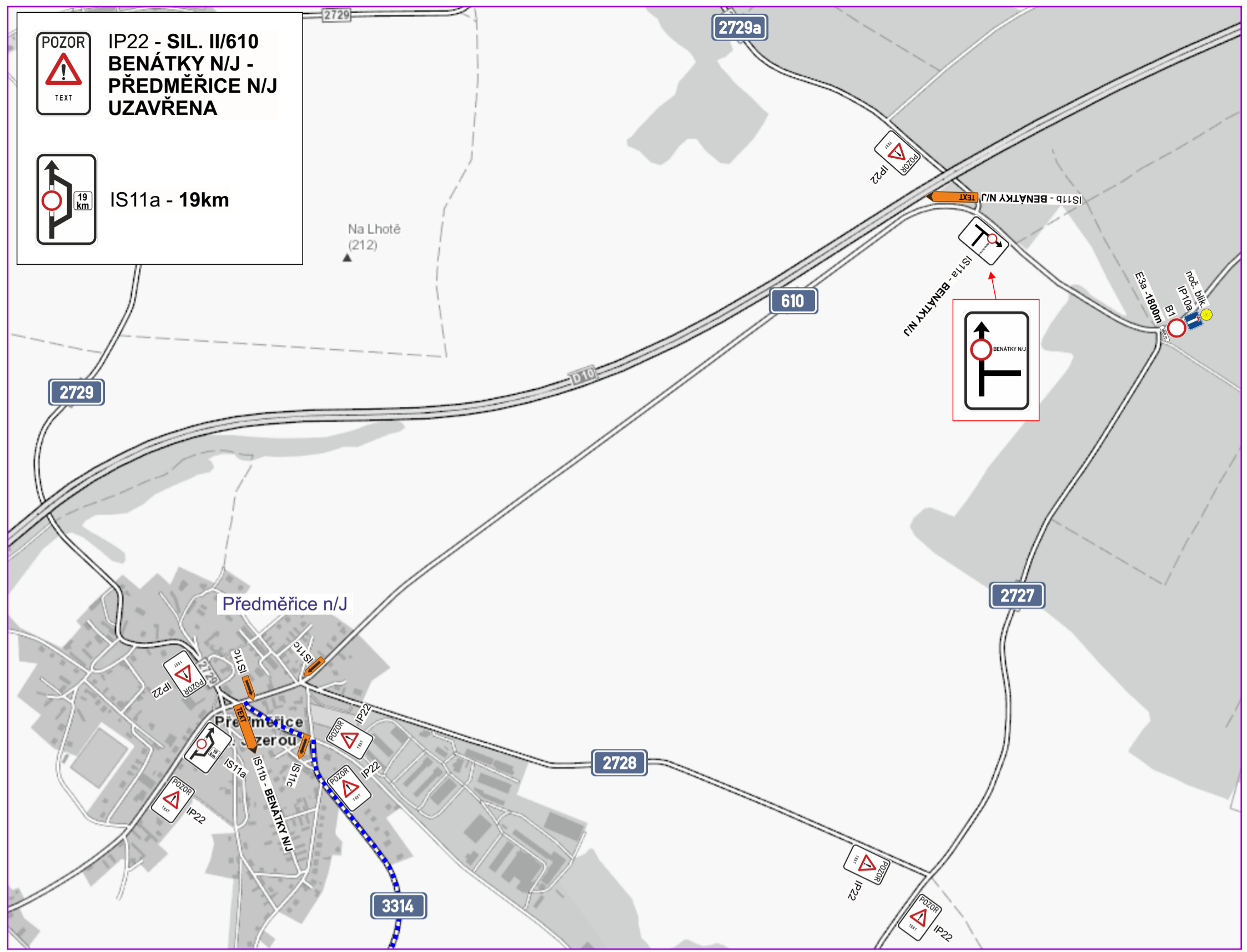
**POZOR**  
IP22 - SIL. II/610 SMĚR PŘEDMĚŘICE N/J UZAVŘENA

Při umístění dopravního značení musí být dodrženy podmínky dané v Příručce pro označování pracovních míst na dálnicích a silnicích vydané ŘSAD, zák. č. 361/2000 Sb. v platném znění a zák. č. 13/1997 Sb. v platném znění.

Zodpovědná osoba: Tomáš Březina	Kontroloval: Tomáš Březina	Kreslil: Tomáš Vydra	<p><b>SEDOZ</b> DOPRAVNÍ ZNAČENÍ</p>
Objednatel: miROADS MI Roads a.s.	<p>Formát: A3 Měřítko: Datum: 04/2024 Účel: DIR</p>		
Akce: Benátky n/J, oprava průtahu II/610, I. etapa	<p>Číslo výkresu: 02 Paré č.:</p>		
Obsah: Návrh DIO - detail 1			

**POZOR**  
IP22 - SIL. II/610  
BENÁTKY N/J -  
PŘEDMĚŘICE N/J  
UZAVŘENA

**IS11a - 19km**



**Stávající dopravní značení, které bude v kolizi s DZ přechodným nutno zakrýt!**

Při umístění dopravního značení musí být dodrženy podmínky dané v Příručce pro označování pracovních míst na dálnicích a silnicích vydané ŘSAD, zák. č. 361/2000 Sb. v platném znění a zák. č. 13/1997 Sb. v platném znění.

Zodpovědná osoba: Tomáš Březina	Kontroloval: Tomáš Březina	Kreslil: Tomáš Vydra	
Objednatel: MI Roads a.s.			
Akce: Benátky n/J, oprava průtahu II/610, I. etapa			Formát: A3
Obsah: Návrh DIO - detail 2			Měřítko: Datum: 04/2024
			Účel: DIR
			Číslo výkresu: 03
			Paré č.: