



Miroslav Flax

Bolešiny 119, 339 01 Klatovy

IČ: 06632351, DIČ: CZ8008181995

tel.: +420 607 788 242, email: mflax@seznam.cz, datová schránka: 24q928t

DOPRAVNĚ INŽENÝRSKÉ OPATŘENÍ PRO STAVBU:

NB-Vykáň, lok. 7xRD, č.parc. 200 (IV-12-6034778)

Obsah

- Identifikační údaje stavby
- Místo stavby
- Technická zpráva
- Podmínky pro umístění dopravních značek
- Řízení dopravy
- Závěr
- Návrh DIO

V Klatovech 4.1.2024

Zpracoval: Ing. Miroslav Flax

MIROSLAV FLAX

Bolešiny 119, 339 01 Klatovy

IČ: 06632351

DIČ: CZ8008181995

mobil: 607 788 242



Miroslav Flax

Bolešiny 119, 339 01 Klatovy

IČ: 06632351, DIČ: CZ8008181995

tel.: +420 607 788 242, email: mflax@seznam.cz, datová schránka: 24q928t

Identifikační údaje stavby

Stavba: NB-Vykáň, lok. 7xRD, č.parc. 200; (IV-12-6034778)

Obec: Vykáň

Katastrální území: Vykáň

Okres: Nymburk

Kraj: Středočeský

Předpokládaný termín realizace: 08/2024

Investor stavby: **ČEZ Distribuce, a.s.**

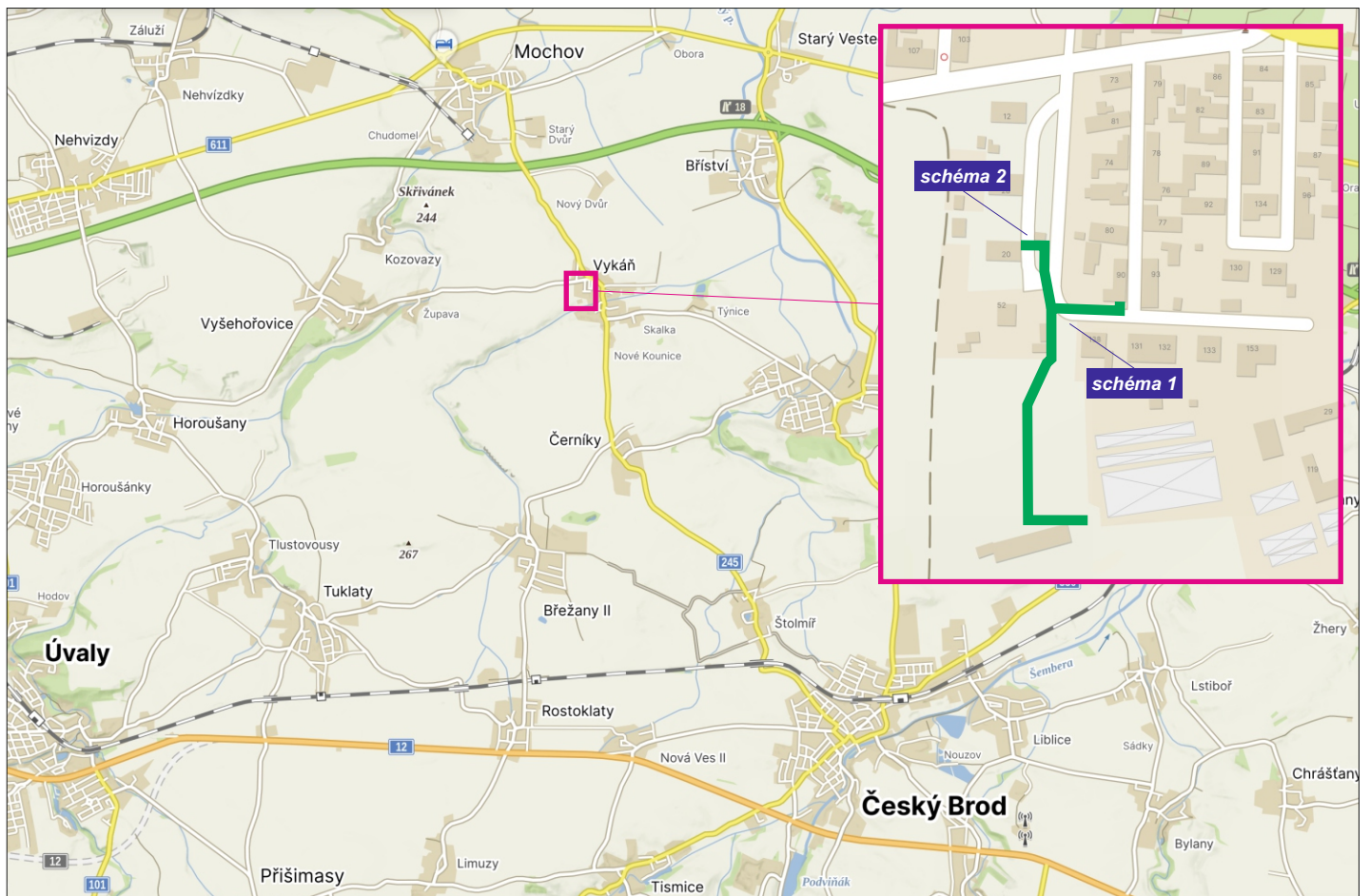
Teplická 874/8

405 02 Děčín IV. - Podmokly

IČ: 24729035

DIČ: CZ24729035

Místo stavby





Miroslav Flax

Bolešiny 119, 339 01 Klatovy

IČ: 06632351, DIČ: CZ8008181995

tel.: +420 607 788 242, email: mflax@seznam.cz, datová schránka: 24q928t

Technická zpráva

Pracovní místo se bude nacházet v obci Vykáň, dotčena bude místní a účelová komunikace. Dojde zde k pokládce nového zemního vedení. Bude se jednat o výkop v zeleném pásu při komunikaci, křížení bude provedeno překopem. Pracovní místo bude vyznačeno postupně dle navržených schémat. Majitelé nebo uživatelé přilehlých nemovitostí budou s předstihem informováni o termínu realizace. Mimo pracovní dobu bude pracovní místo zrušeno, výkop bude zcela zahrnut nebo minimalizován a zabezpečen, přechodné značení bude odstraněno nebo zneplatněno pootočením.

Rozsah prací a návrh přechodného DZ je znázorněn v příloženém návrhu DIO a situaci montáže.

Podmínky pro umístění dopravních značek

Dopravní značky budou před místo umístěny těsně před začátkem prací a po ukončení činnosti nebo při změně dopravní situace budou neprodleně odstraněny.

Dopravní značky budou výhradně v reflexní úpravě (folie tř. I - 7letá). Rozměry a provedení dopravních značek musí být dle ČSN ISO 22727. K osazení nesmí být použito nečitelných nebo poškozených značek.

Dopravní opatření jsou navržena dle TP 66 2015 "Zásady pro označování pracovních míst na pozemních komunikacích" a v souladu se zákonem č.361/2000 Sb., ve znění pozdějších předpisů a vyhlášky MD 294/2015 Sb., kterou se provádějí pravidla provozu na pozemních komunikacích a úprava a řízení provozu na pozemních komunikacích, ve znění pozdějších předpisů.

Prováděcí firma zodpovídá za umístění a úplnost souboru přechodného značení dle schválené dokumentace.

Značky a zábrany musí být zajištěny proti posuvu vlivem povětrnostních podmínek. Sloupky u přenosných dopravních značek budou opatřeny reflexním polepem (červenobílým), délka jednotlivých barevných polí bude 10 cm.

Spodní okraj nejspodnější značky bude nejméně 60 cm nad vozovkou, u zábran Z2 min 90 cm nad vozovkou.

Řízení dopravy poučenými pracovníky

V případě potřeby lze zajistit plynulost a bezpečnost provozu pomocí poučených pracovníků v reflexních vestách vybavených zastavovacím terčem případně radiostanicemi.

Poučenou osobou se myslí osoba, kterou řidič nebo odpovědný pracovník poučil o požadovaném úkonu a která svým věkem a rozumovou vyspělostí má dostatečné předpoklady pro to, aby s ohledem na konkrétní situaci řádně zabezpečila sledovaný cíl. V případě nutnosti mohou poučené osoby po dobu nezbytně nutnou zastavit provoz.

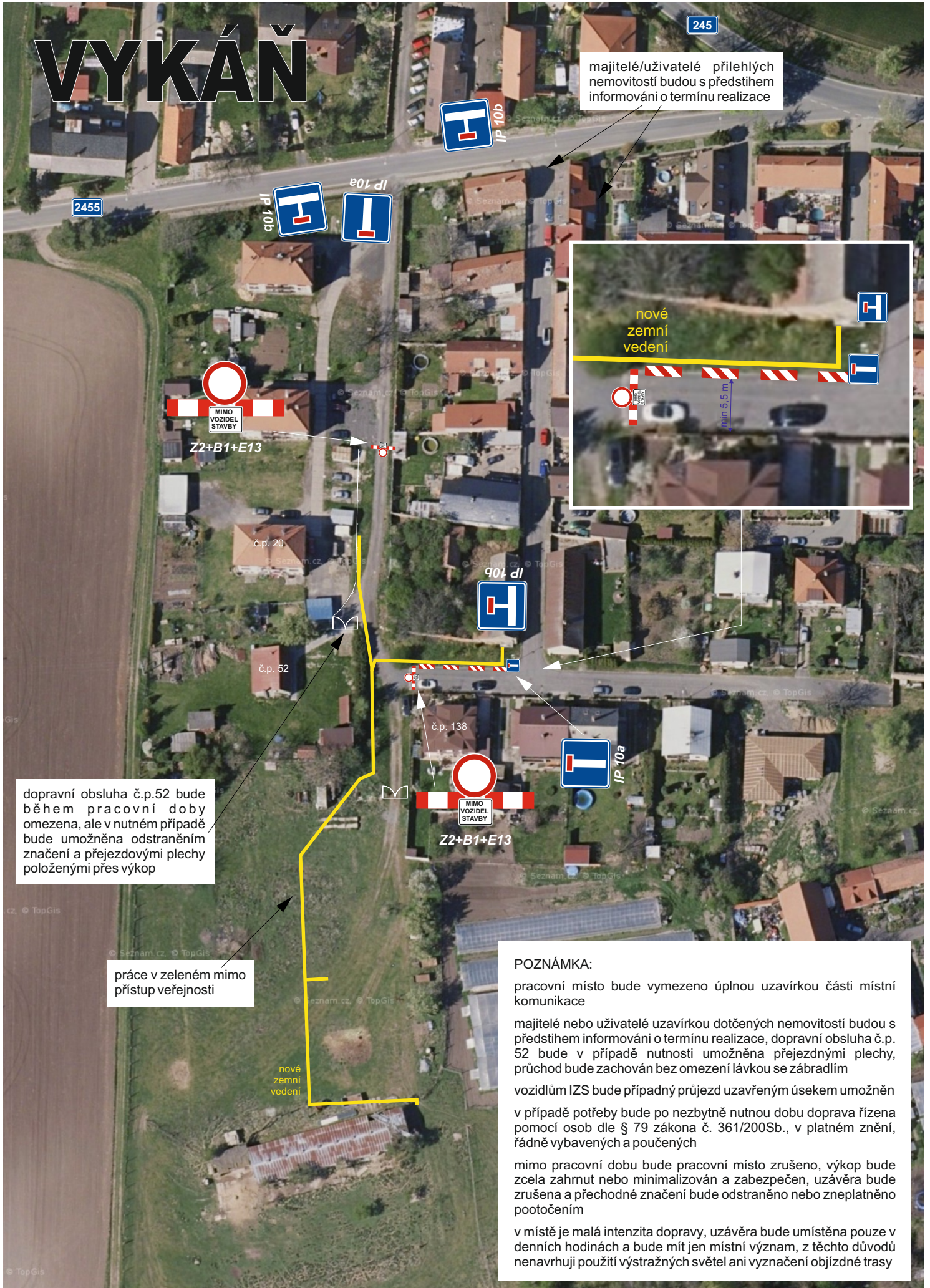
Závěr

Prováděcí firma stanoví odpovědnou osobu na dozor pro případ ztráty nebo poškození dopravního značení a jeho rychlého doplnění nebo řešení dalších možných situací v souvislosti s bezpečností silničního provozu.

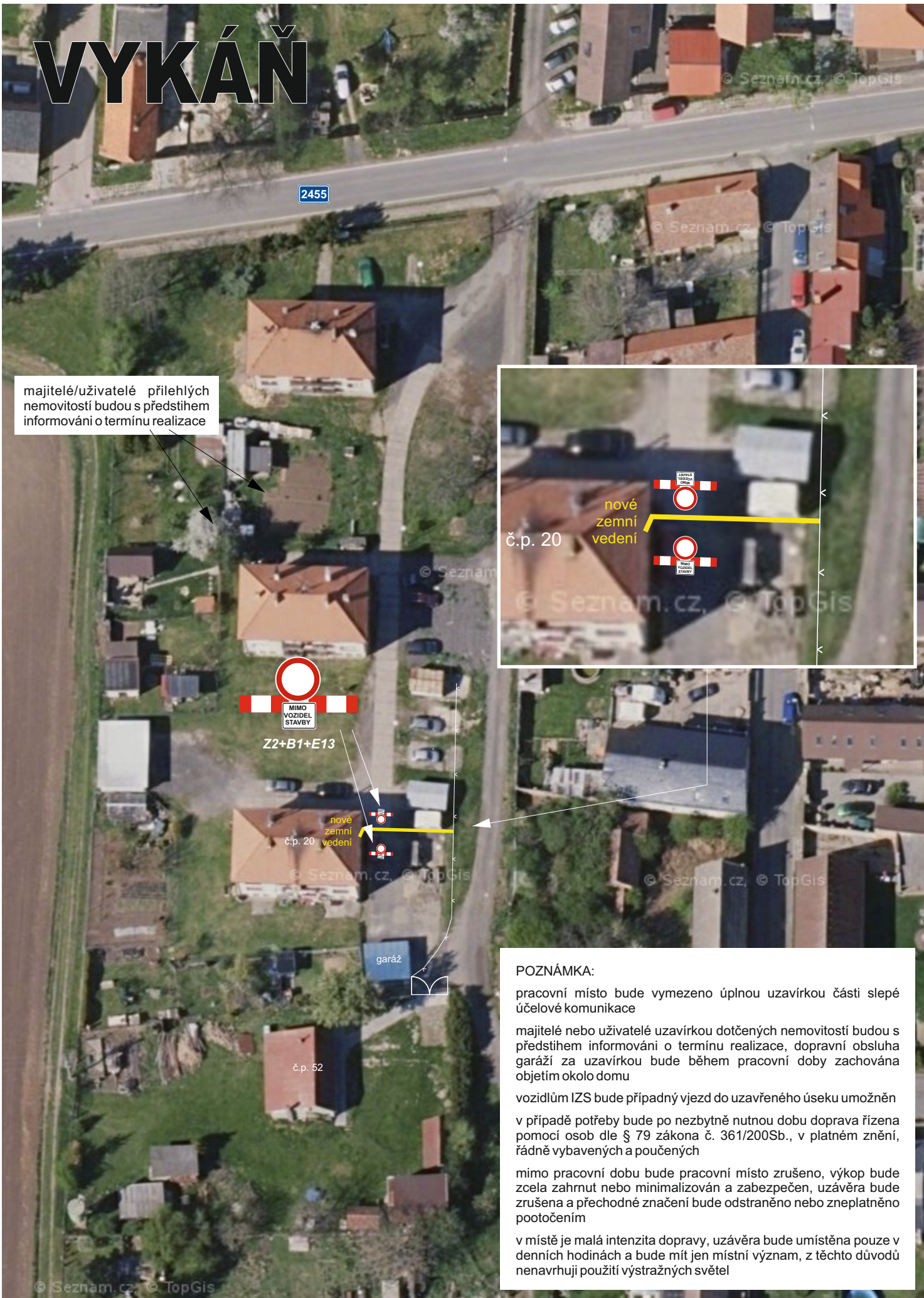
Veškeré práce na komunikaci budou prováděny v denních hodinách.

Po ukončení denních prací bude přechodné DZ neprodleně odstraněno.

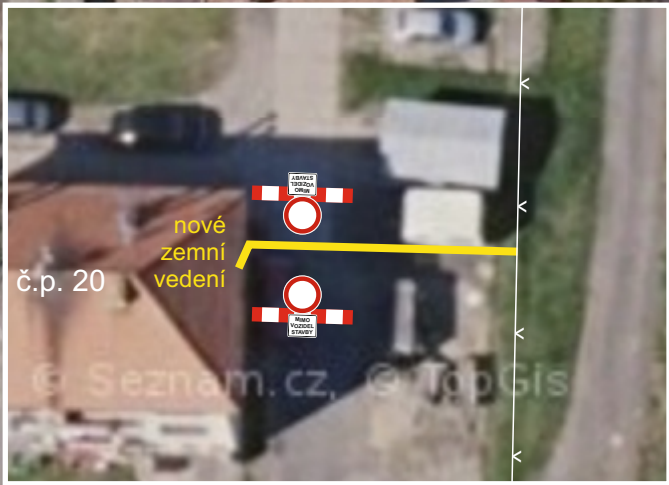
Návrh DIO - schéma 1



VYKÁŇ



majitelé/uživatelé přilehlých nemovitostí budou s předstihem informováni o termínu realizace



POZNÁMKA:

pracovní místo bude vymezeno úplnou uzavírkou části slepé účelové komunikace

majitelé nebo uživatelé uzavírkou dotčených nemovitostí budou s předstihem informováni o termínu realizace, dopravní obsluha garáží za uzavírkou bude během pracovní doby zachována objezdem okolo domu

vozidlům IZS bude případný vjezd do uzavřeného úseku umožněn

v případě potřeby bude po nezbytně nutnou dobu doprava řízena pomocí osob dle § 79 zákona č. 361/200Sb., v platném znění, řádně vybavených a poučených

mimo pracovní dobu bude pracovní místo zrušeno, výkop bude zcela zahrnut nebo minimalizován a zabezpečen, uzavěra bude zrušena a přechodné značení bude odstraněno nebo zneplatněno pootočením

v místě je malá intenzita dopravy, uzavěra bude umístěna pouze v denních hodinách a bude mít jen místní význam, z těchto důvodů nenavrhují použití výstražných světel